

Revízia zraniteľných oblastí SR - Príloha 8

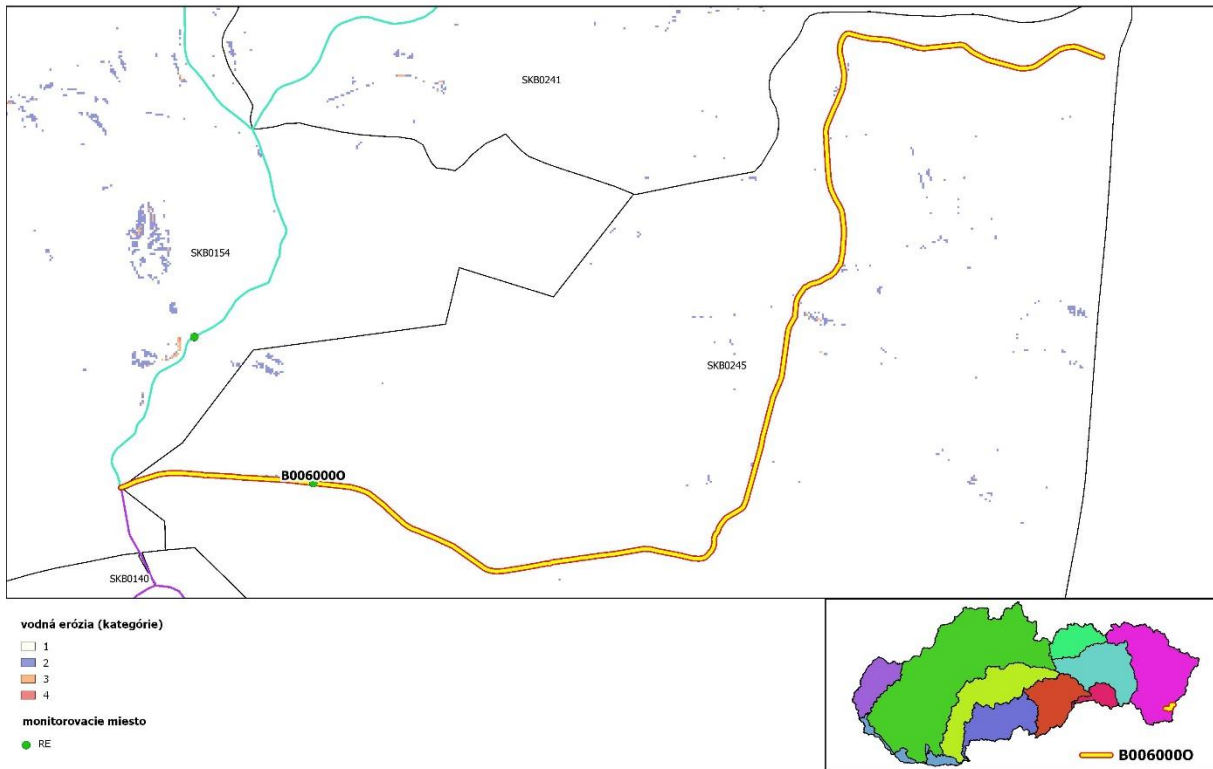
Znázornenie povodí jednotlivých hodnotených monitorovacích miest

Čiastkové povodie Bodrogu

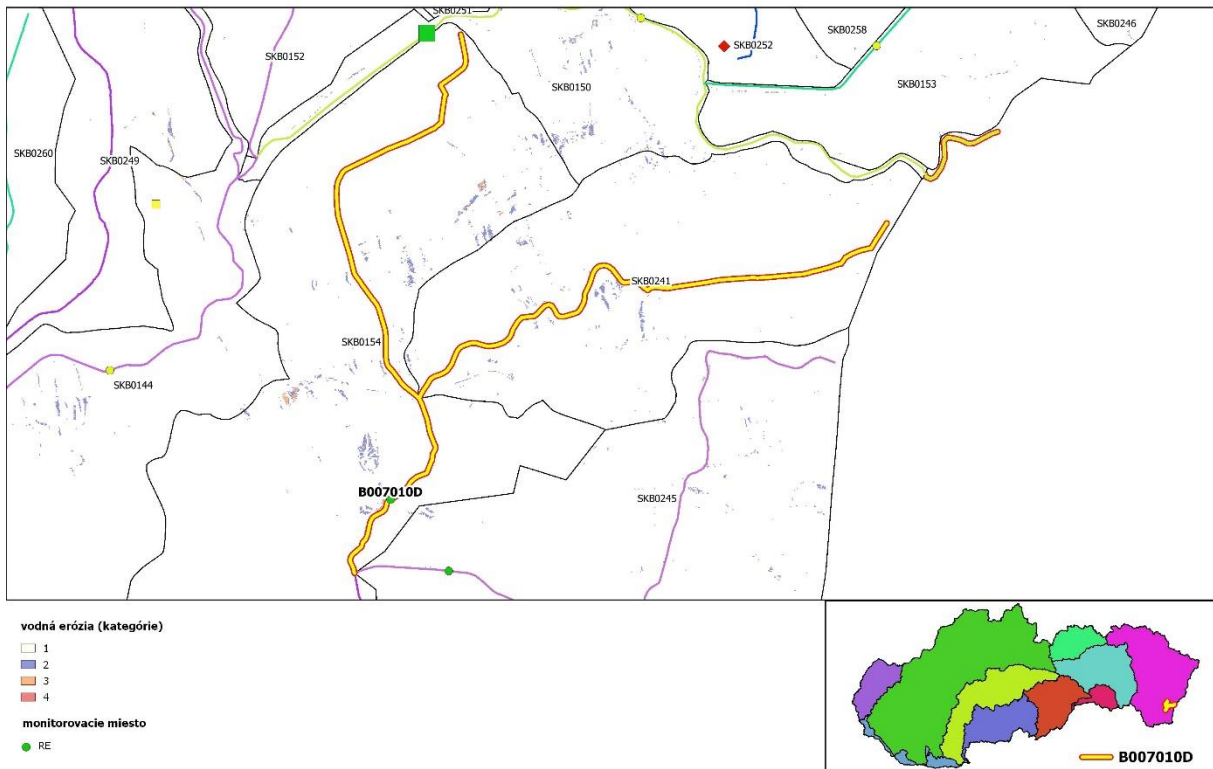
V čiastkovom povodí Bodrogu boli analýze stanovenia dominantného zdroja znečisťovania nutirentami podrobené povodia 34 monitorovacích miest povrchových vôd (Tab.1), v ktorých boli v zmysle hodnotenia podľa Smernice 91/676/EHS za obdobie 2015 - 2018 indikované problémy (konkrétne výsledky hodnotenia sú uvedené v Tabuľke A Prílohy 7). Na Obr. 1 - 34 (zdroj: VÚVH) sú znázornené ich analyzované povodia s identifikáciou komunálnych ČOV, kategórií vodnej erózie a, v prípade situovania v analyzovanom povodí, aj environmentálnych záťaží súvisiacich s poľnohospodárskou výrobou.

Tab. 1 ČP Bodrog - zoznam monitorovacích miest analyzovaných povodí povrchových vôd

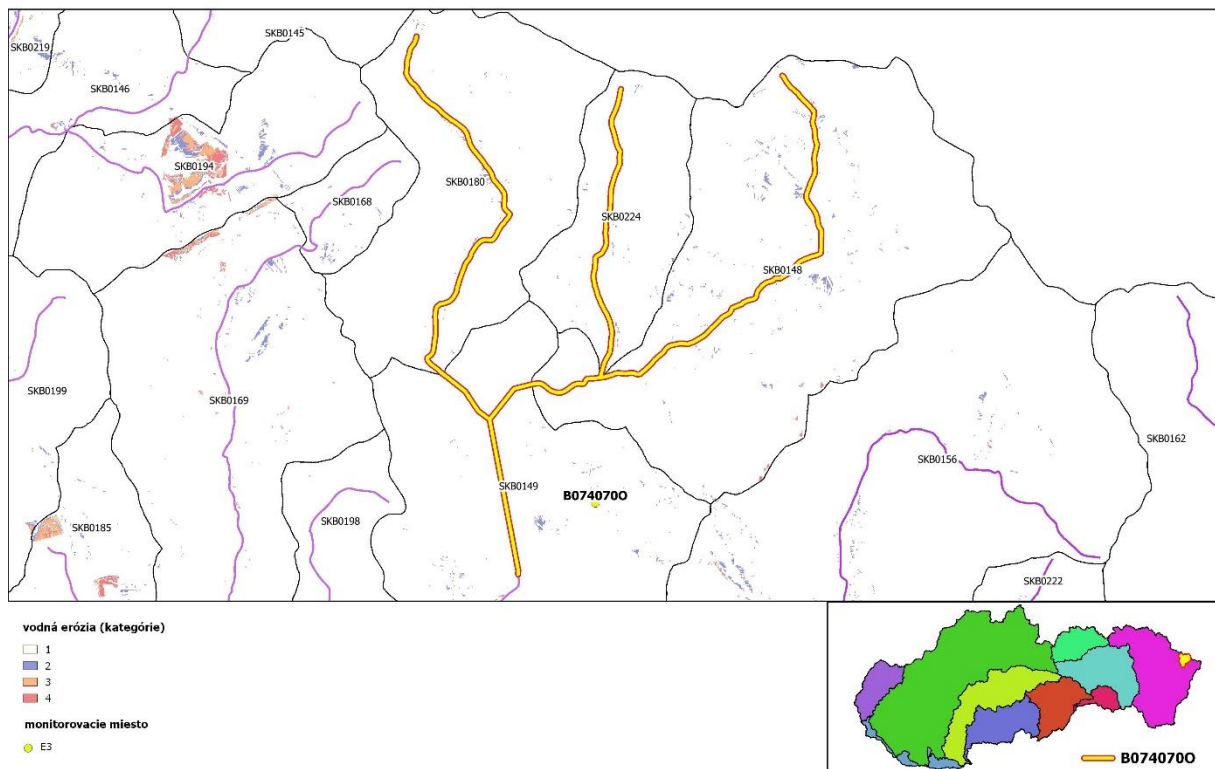
Identifikácia monitorovacieho miesta		
Kód	Názov	kód VÚ
B006000O	MAŤOVSKÝ K. - MOST V.KAPUŠANY - K.CHLMEC	SKB0245
B007010D	UDOČ - ČIČAROVCE	SKB0154
B074070O	DARA - PRÍTOK DO VN STARINA	SKB0149
B101010O	STRÁŽSKY POTOK - STRÁŽSKE	SKB0253
B116040O	DUŠA - CESTNÝ MOST MICHALOVCE - TOPOĽANY	SKB0174
B123000O	REMETSKÝ POTOK - VYŠNÉ REMETY	SKB0239
B129010O	ČEČEHOVSKÝ KANÁL - CESTNÝ MOST SENNÉ - PALÍN	SKB0261
B178010O	ZÁCHYTNÝ KANÁL - ZÁHOR	SKB0153
B179000O	UH - VYSOKÁ NAD UHOM	SKB0150
B182010O	HRADENÍCKY KANÁL - ÚSTIE DO ČIERNEJ VODY	SKB0251
B203010O	OLŠINSKÝ KANÁL - KRISTY	SKB0258
B206020O	OKNA - NAD SENNÝM POD DOL. STUPŇAMI A RYBNÍKMI	SKB0161
B207000O	PRIEVLAKA - POD ZEMPLÍNSKOU ŠIROKOU	SKB0242
B215020D	LABOREC - IŽKOVCE	SKB0144
B231000O	SLAVKOVSKÝ KANÁL - MALÉ RAŠKOVCE	SKB0260
B240000O	BREHOVSKÝ K. - MOST PETRIKOVCE	SKB0254
B315000O	VISLAVKA - VYŠKOVCE	SKB0086
B330000D	ONDAVA - PRÍTOK DO VN DOMAŠA	SKB0003
B394010O	MAJEROVSKÝ JAROK - HENCOVCE - ÚSTIE DO ONDAVY	SKB0078
B399000O	RAFAJKA - DLHÉ KLČOVO - ÚSTIE DO ONDAVY	SKB0133
B434000O	KAMENEC-1 - BECHEROV	SKB0025
B472020O	KOPRIVNIČKA - POD KOPRIVNICOU	SKB0076
B534010O	TRNAVA-1 - LOMNICA	SKB0120
B549020O	TRHOVIŠTSKÝ POTOK - HOROVCE - ÚSTIE DO ONDAVY	SKB0139
B561000O	TRNÁVKA - HRIADKY	SKB0018
B575010O	KOPANÝ JAROK - ZEMPLÍNSKE HRADIŠTE	SKB0136
B591000O	CHLMEC - ZEMPLÍNSKY BRANČ	SKB0020
B593010O	TRNÁVKA - ÚSTIE	SKB0018
B595000D	ONDAVA - BREHOV	SKB0006
B601020O	KRČAVSKÝ KANÁL - POD KRÁĽOVSKÝM CHLMCOM	SKB0128
B613010O	ZÁPADNÝ LELESKÝ KANÁL - NAD BOĽOM	SKB0048
B663000D	ROŇAVA - SLOVENSKÉ NOVÉ MESTO	SKB0023
B575000D	TRNÁVKA-1 - ZEMPLÍNSKE HRADIŠTE	SKB0018
B336000D	ONDAVA - VN VEĽKÁ DOMAŠA	SKB1002



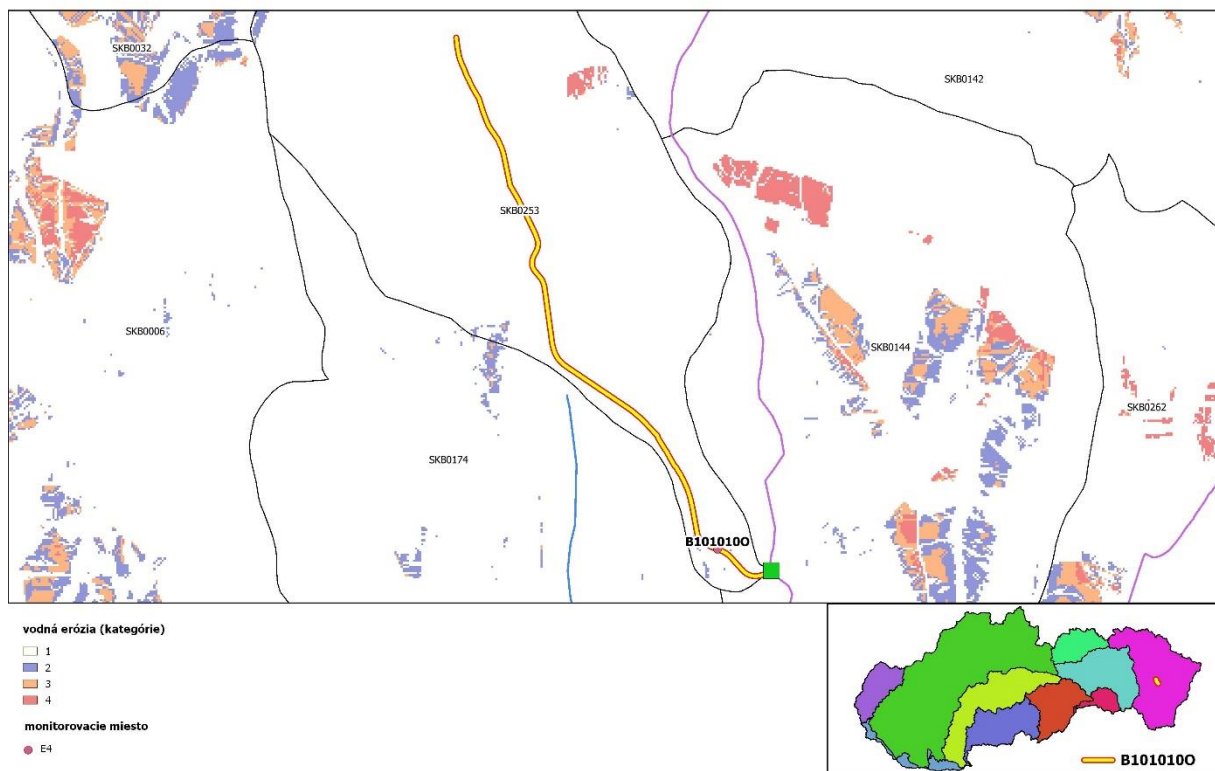
Obr. 1 Analyzované povodie monitorovacieho miesta B0060000



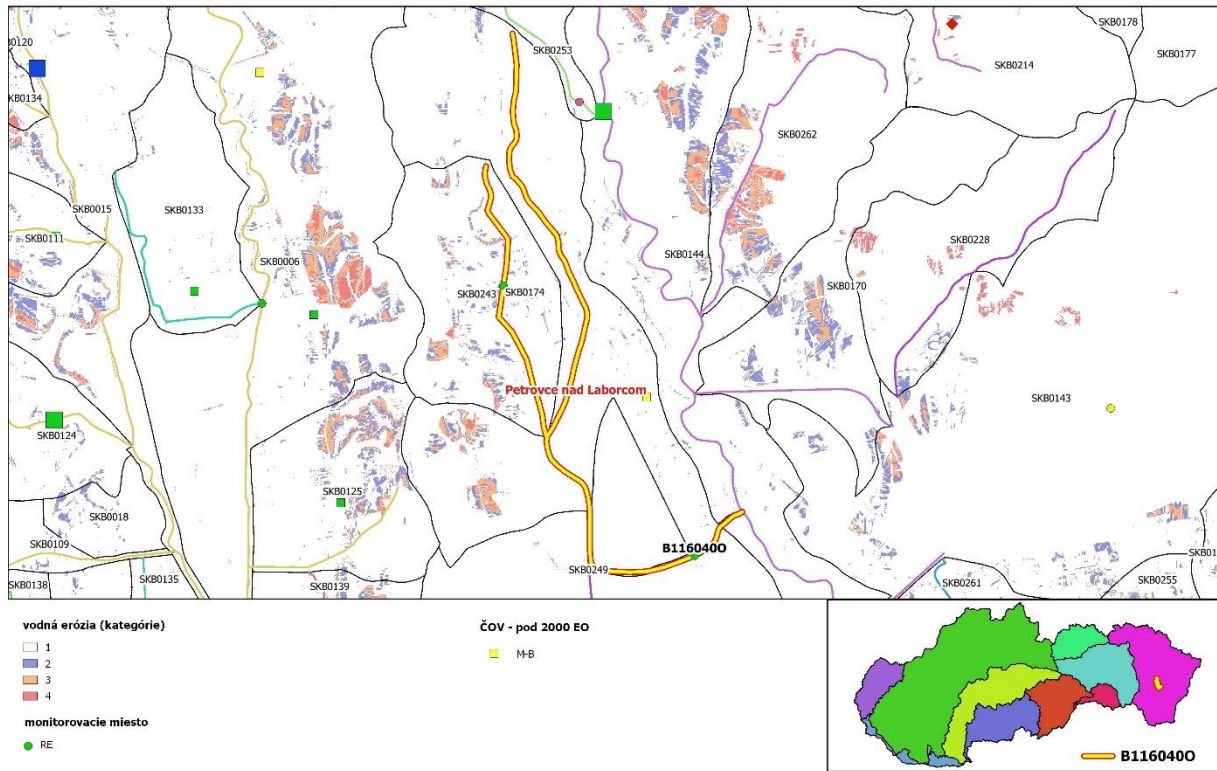
Obr. 2 Analyzované povodie monitorovacieho miesta B007010D



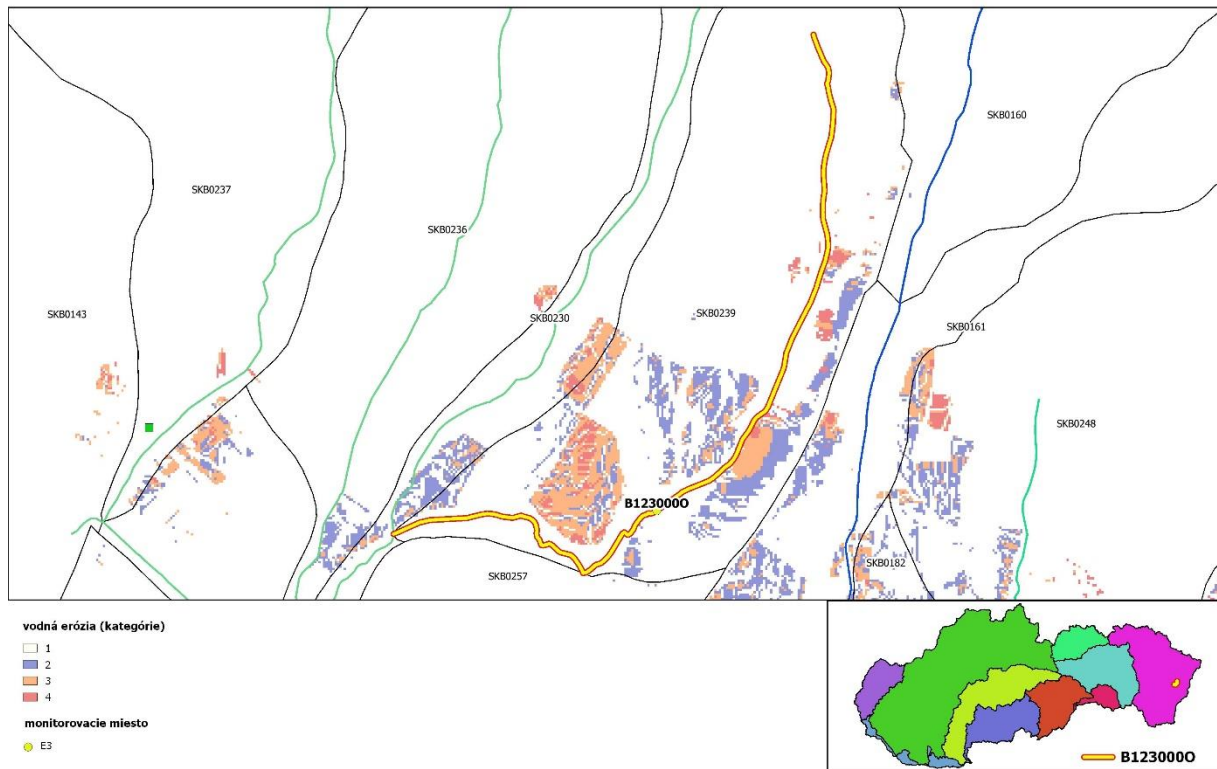
Obr. 3 Analyzované povodie monitorovacieho miesta B0740700



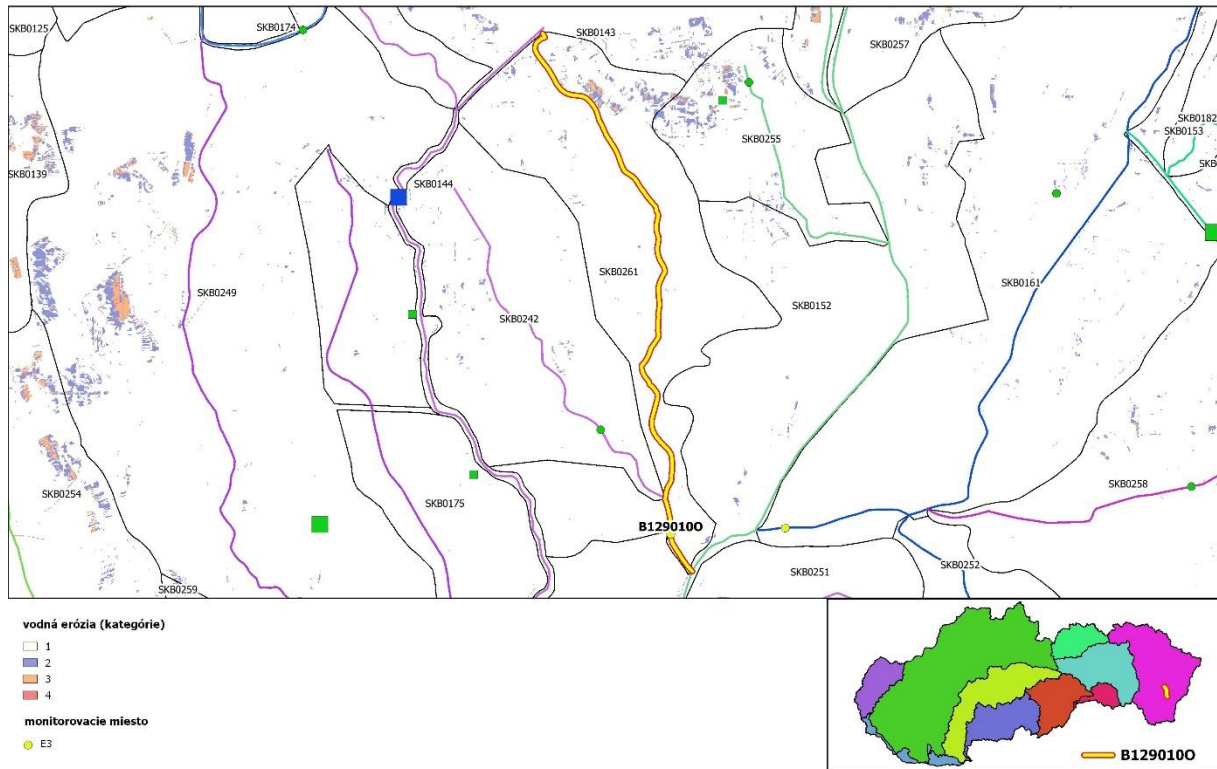
Obr. 4 Analyzované povodie monitorovacieho miesta B1010100



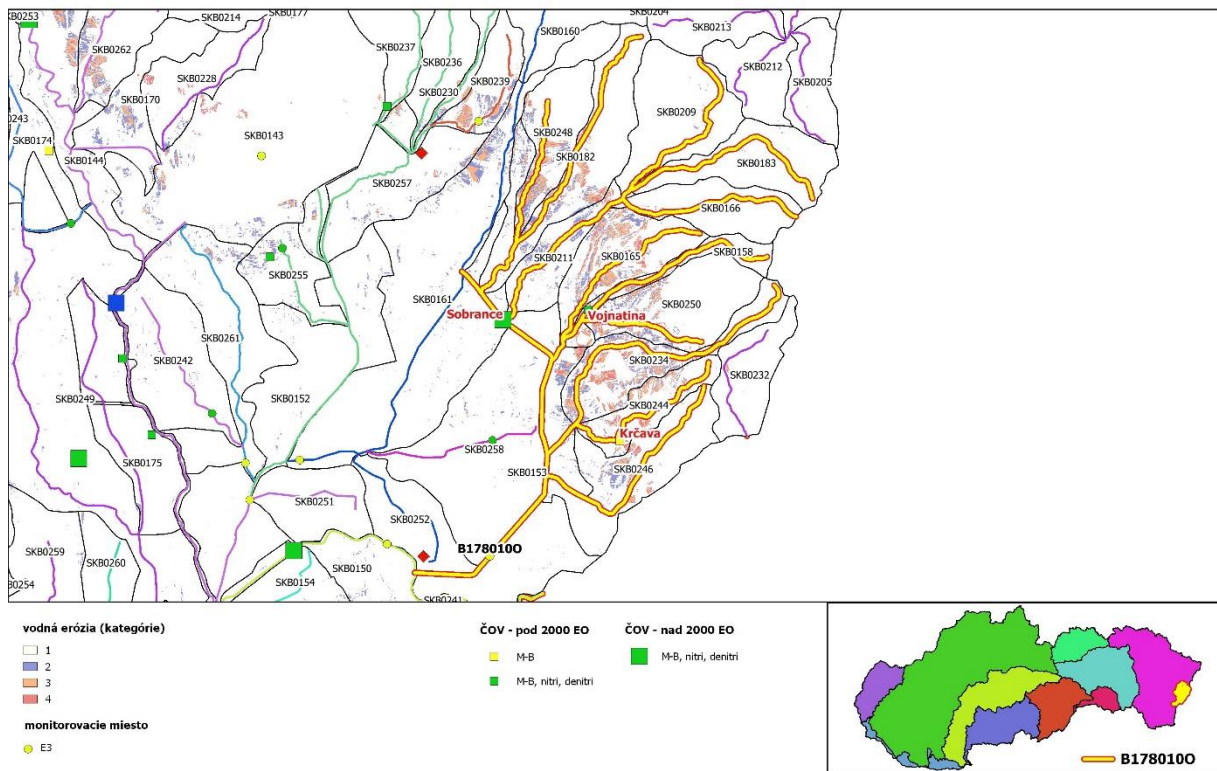
Obr. 5 Analyzované povodie monitorovacieho miesta B1160400



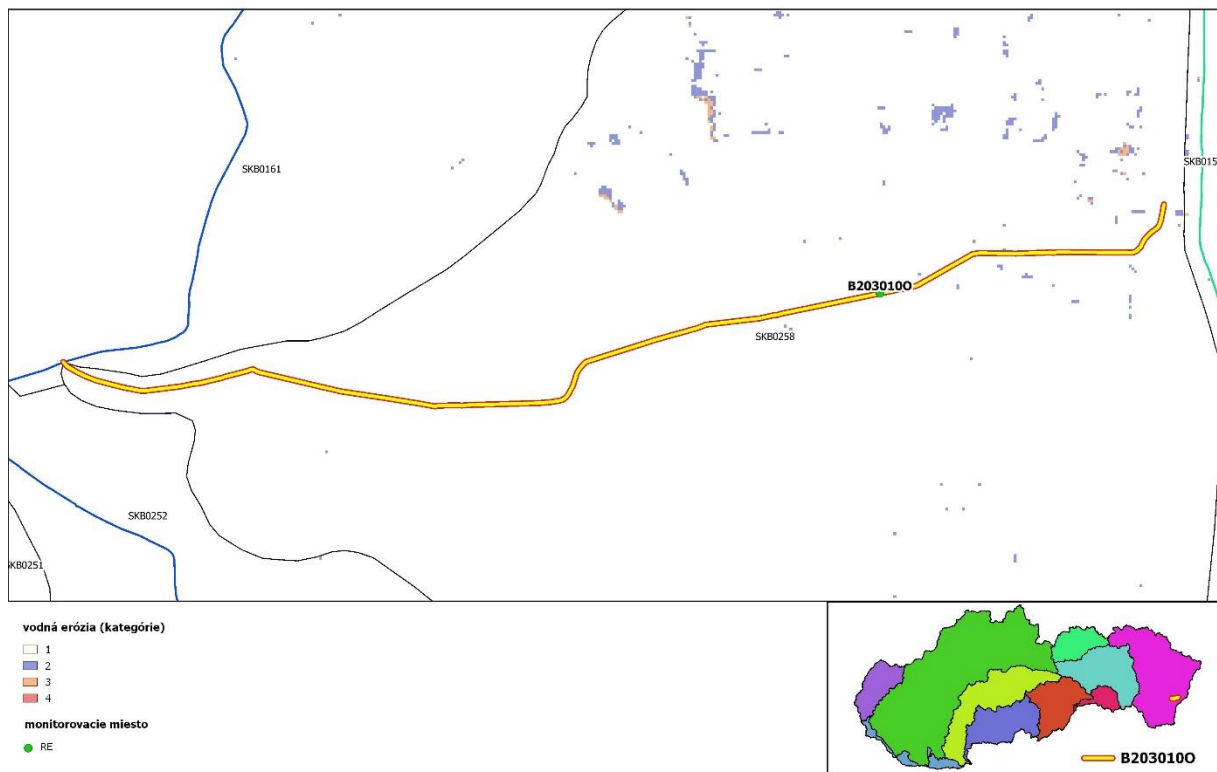
Obr. 6 Analyzované povodie monitorovacieho miesta B1230000



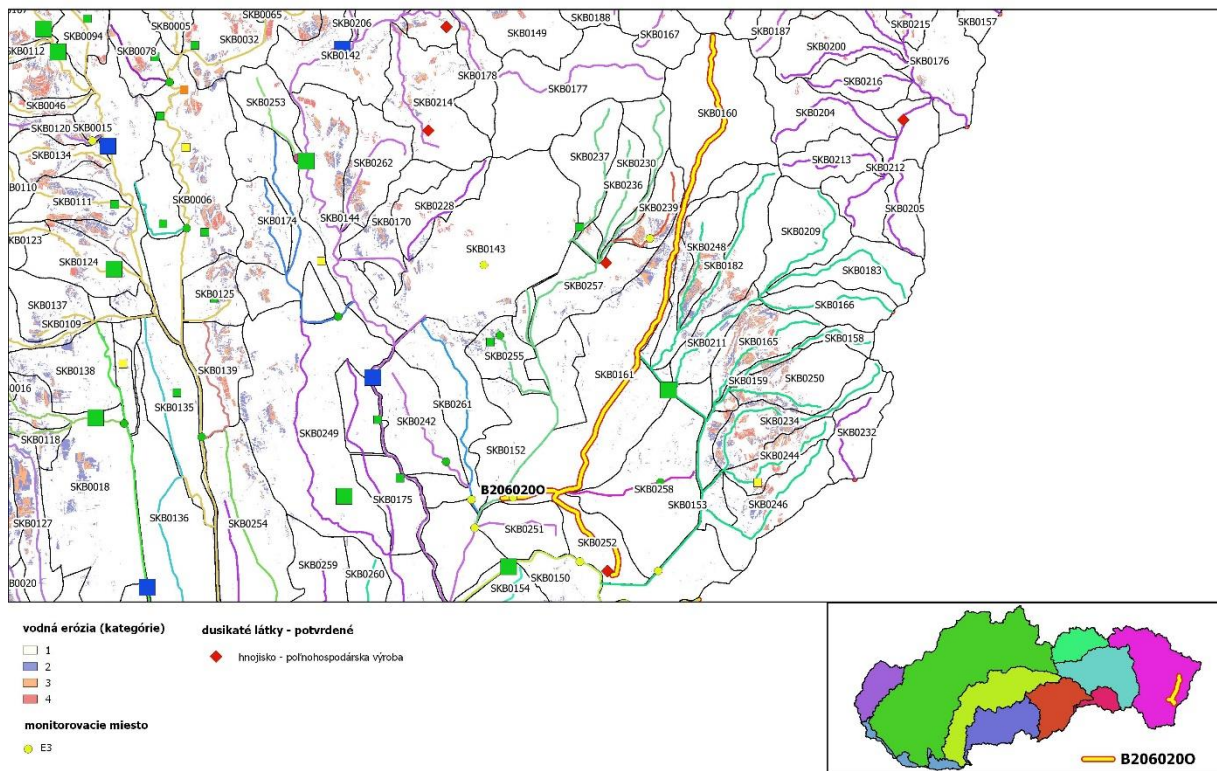
Obr. 7 Analyzované povodie monitorovacieho miesta B1290100



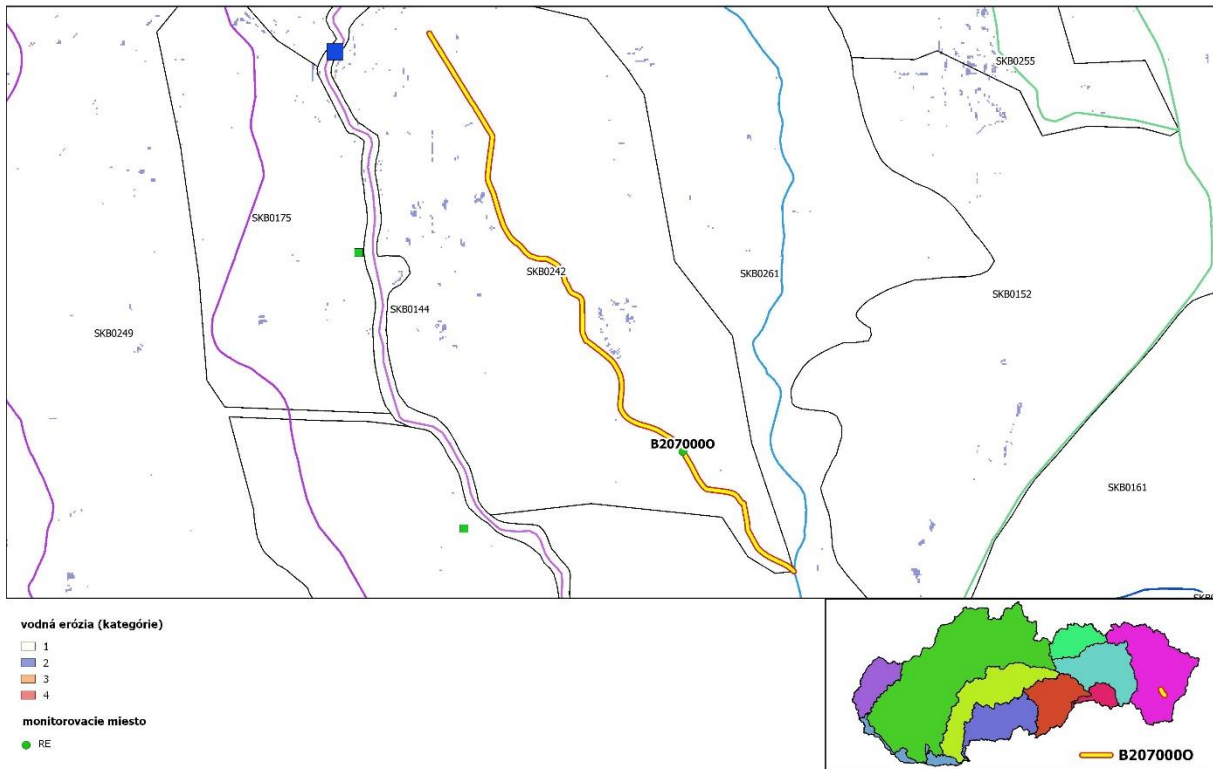
Obr. 8 Analyzované povodie monitorovacieho miesta B1780100



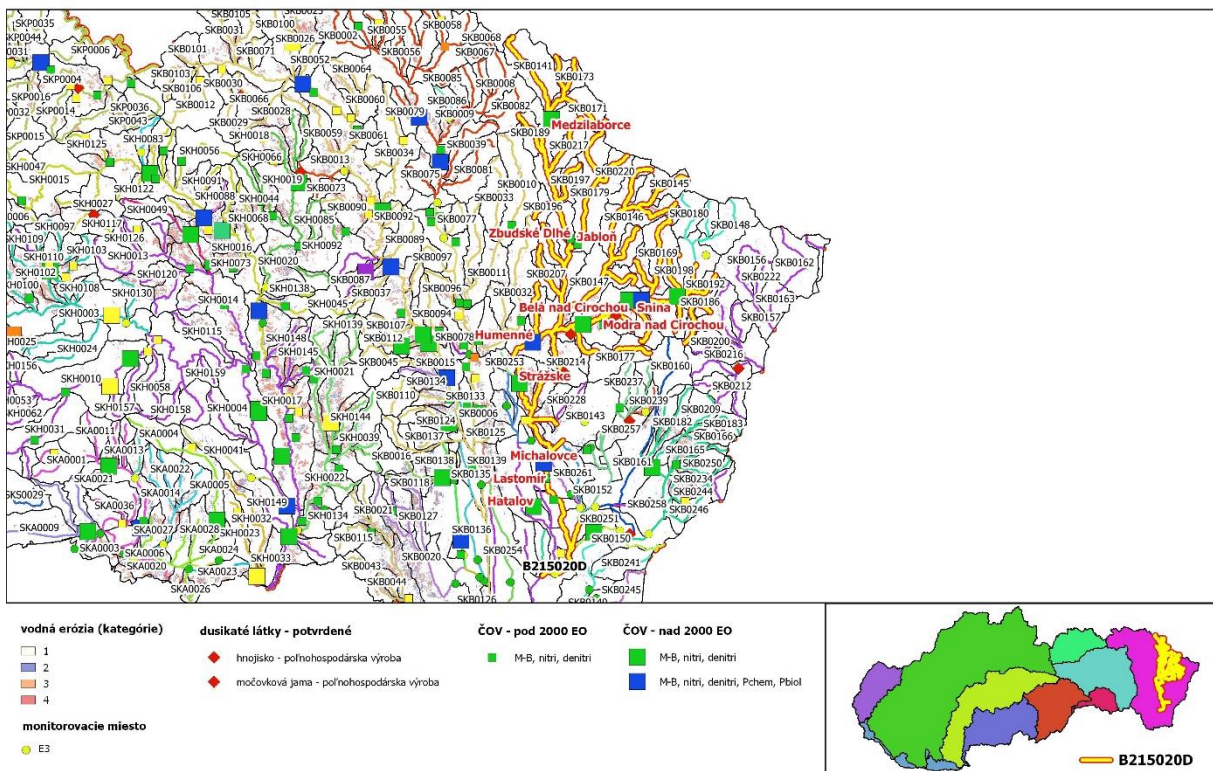
Obr. 11 Analyzované povodie monitorovacieho miesta B2030100



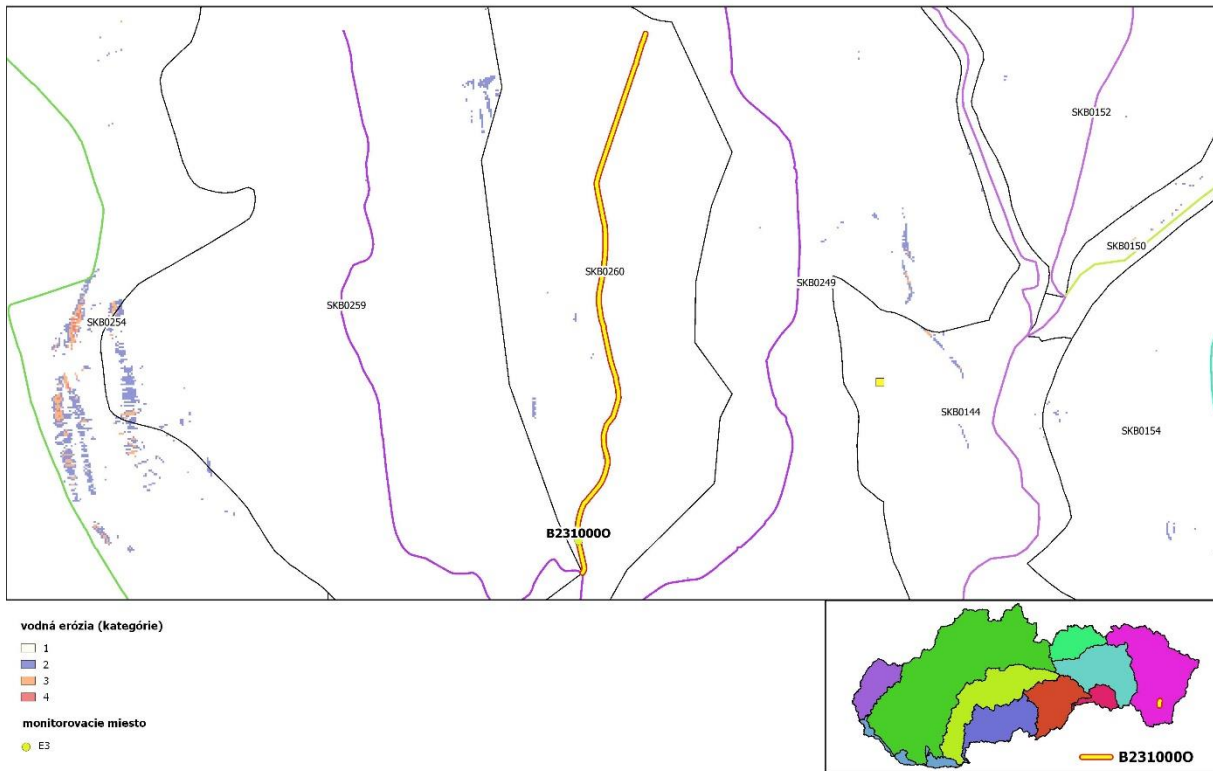
Obr. 12 Analyzované povodie monitorovacieho miesta B2060200



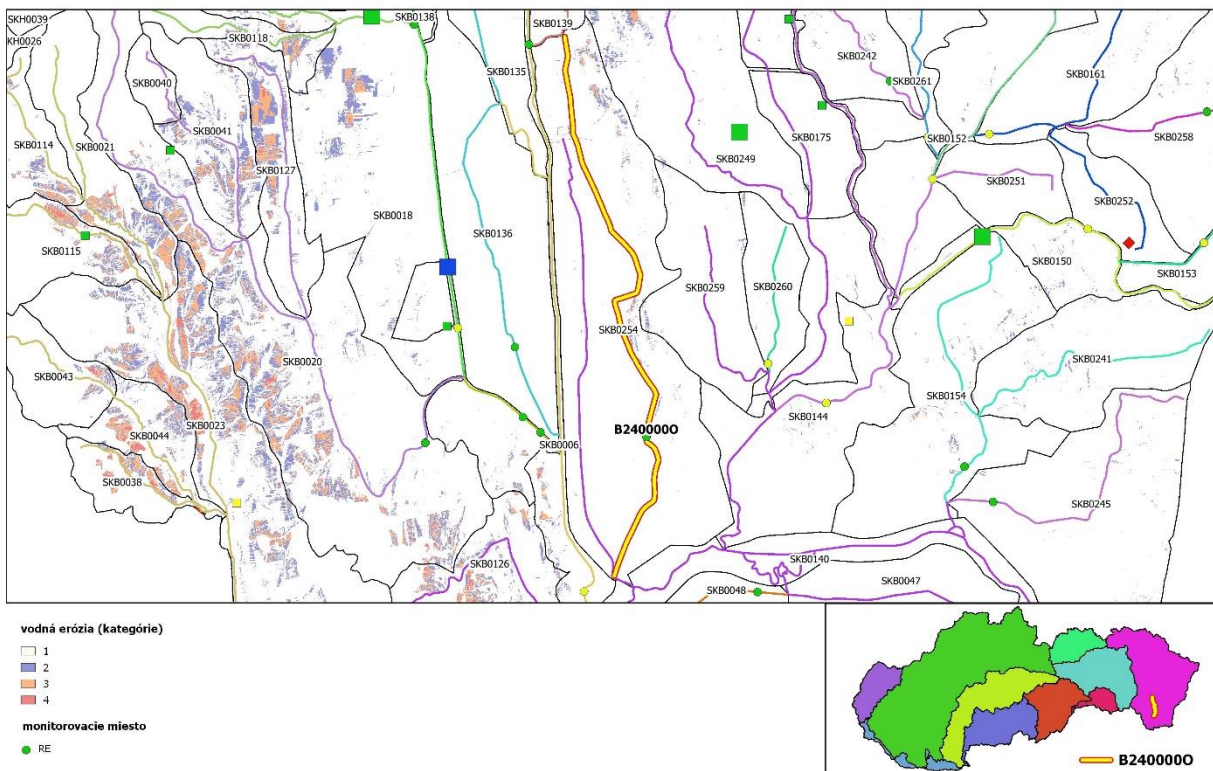
Obr. 13 Analyzované povodie monitorovacieho miesta B2070000



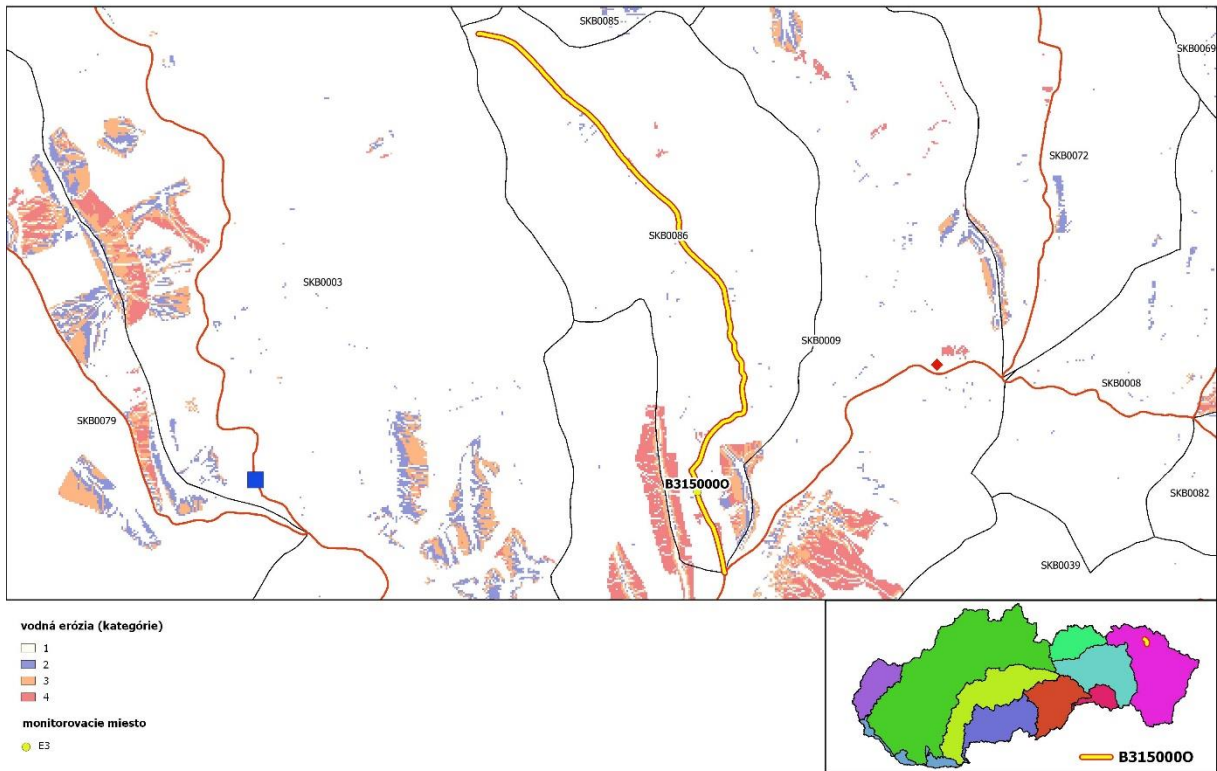
Obr. 14 Analyzované povodie monitorovacieho miesta B215020D



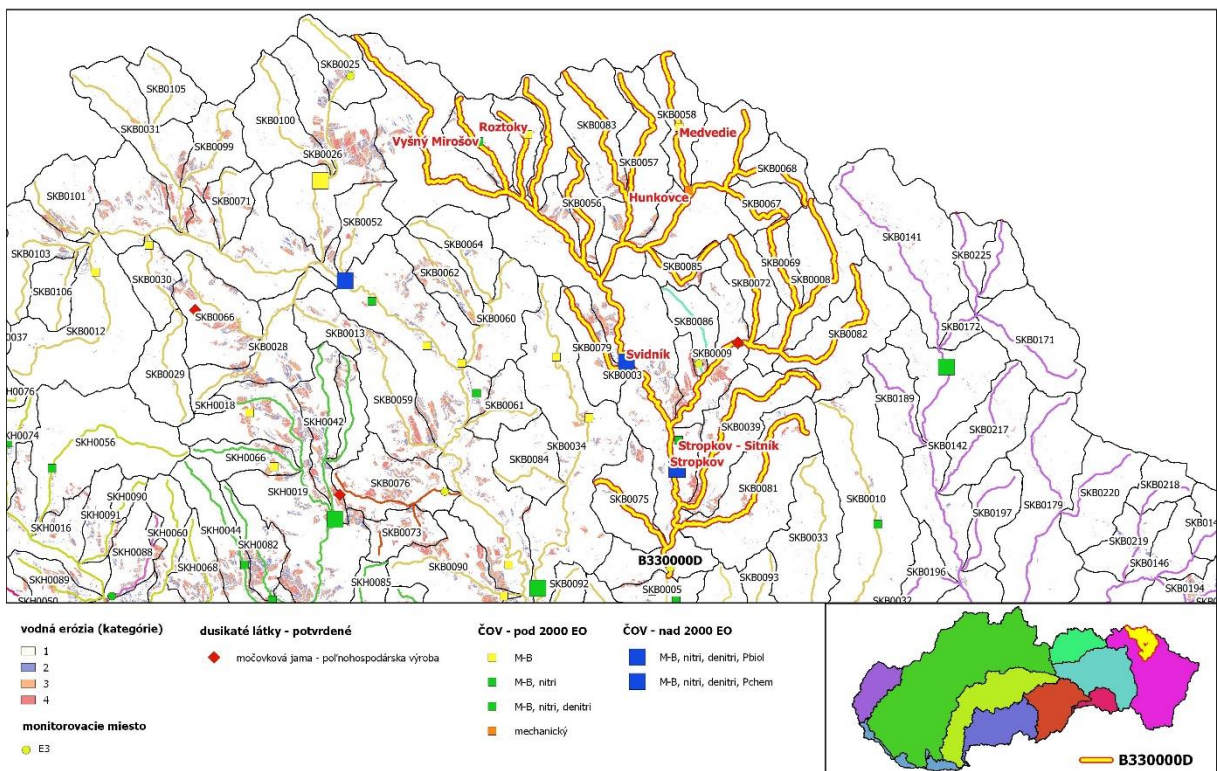
Obr. 15 Analyzované povodie monitorovacieho miesta B2310000



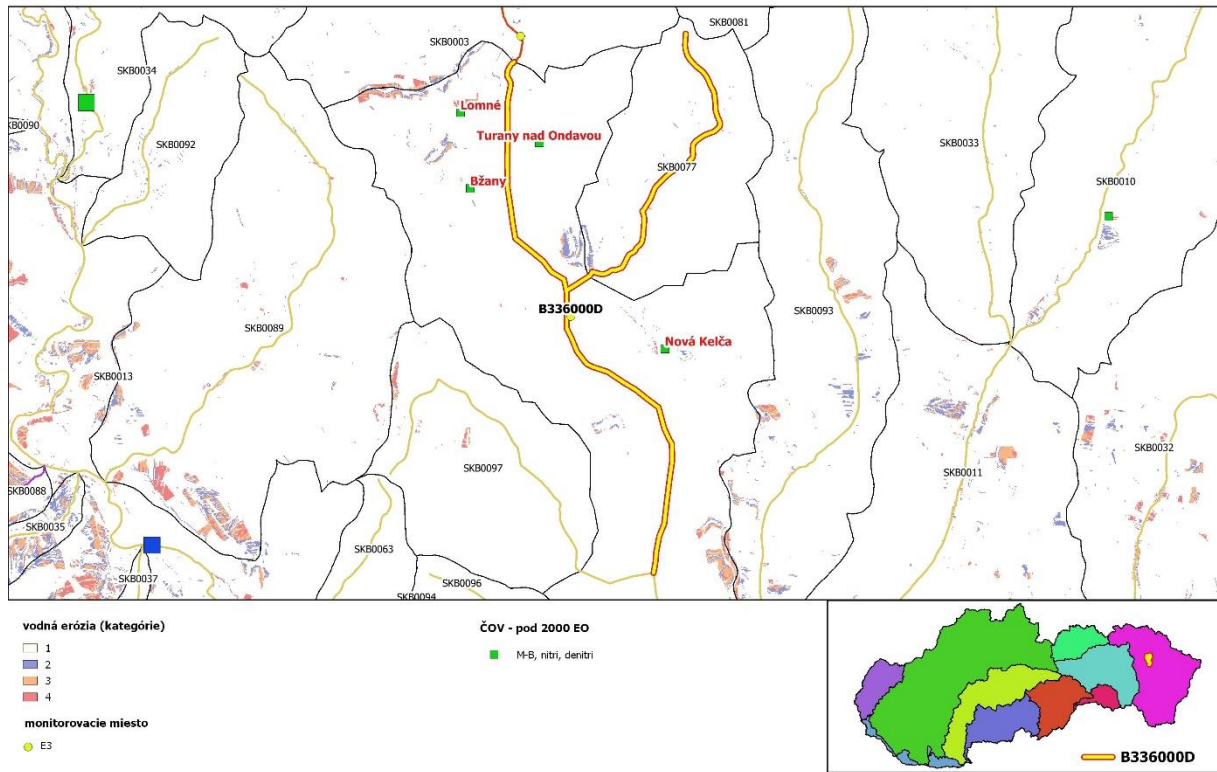
Obr. 16 Analyzované povodie monitorovacieho miesta B2400000



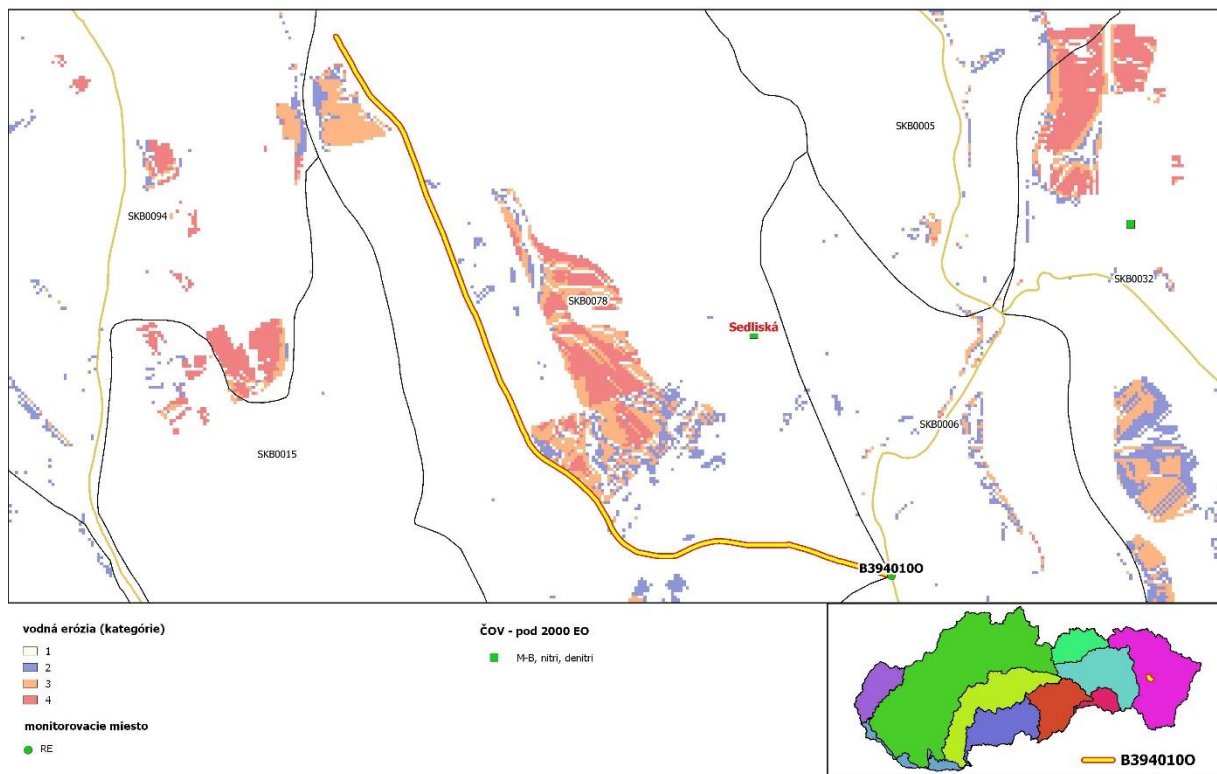
Obr. 17 Analyzované povodie monitorovacieho miesta B3150000



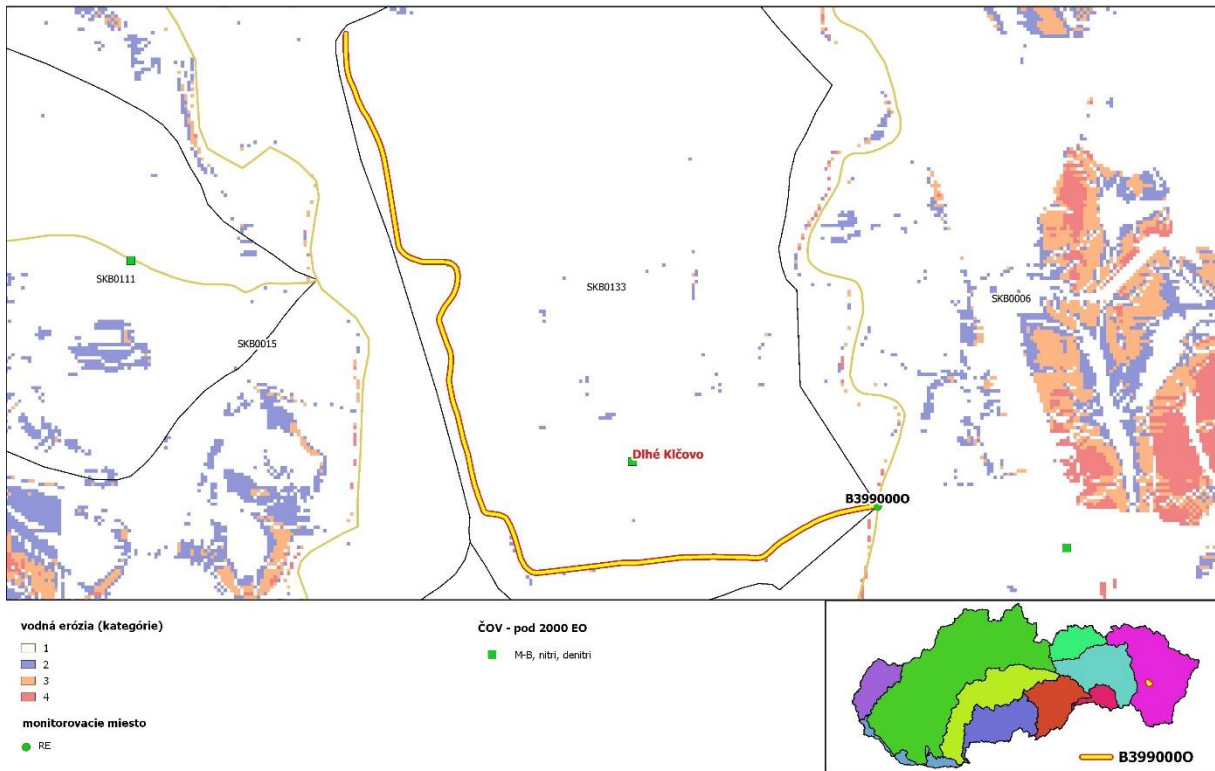
Obr. 18 Analyzované povodie monitorovacieho miesta B330000D



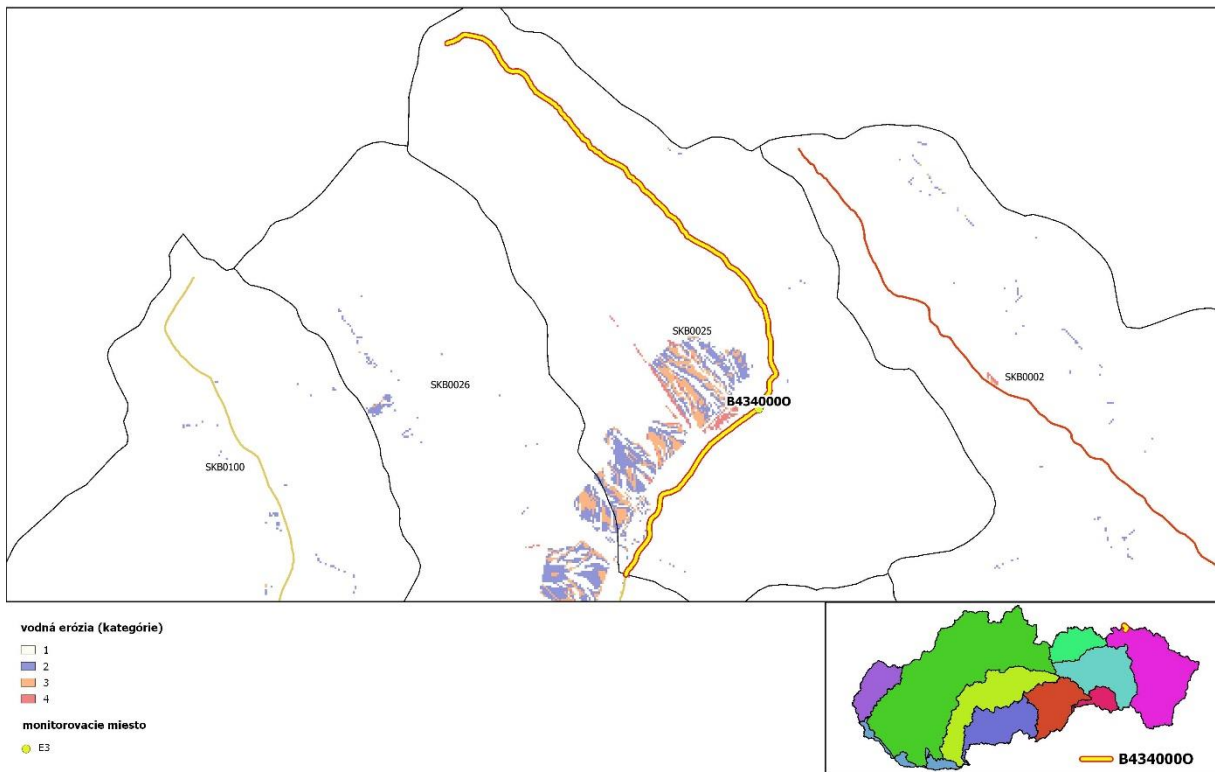
Obr. 19 Analyzované povodie monitorovacieho miesta B336000D



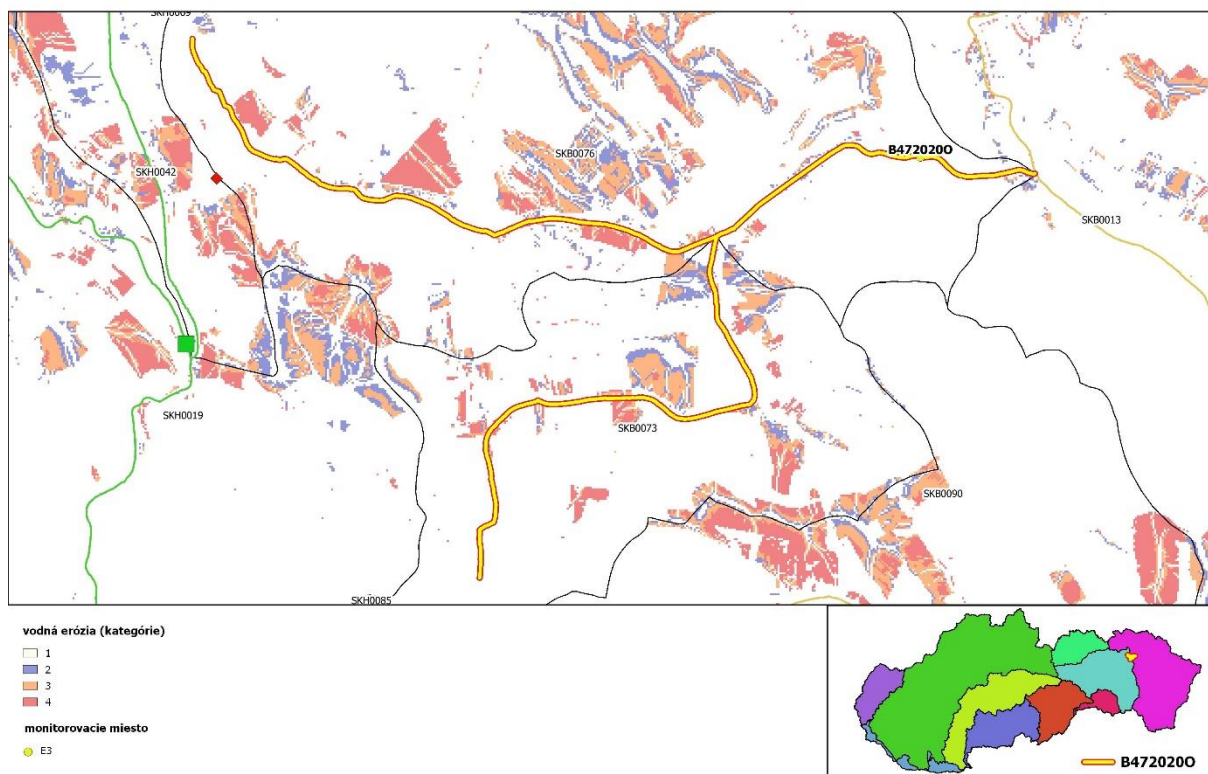
Obr. 20 Analyzované povodie monitorovacieho miesta B3940100



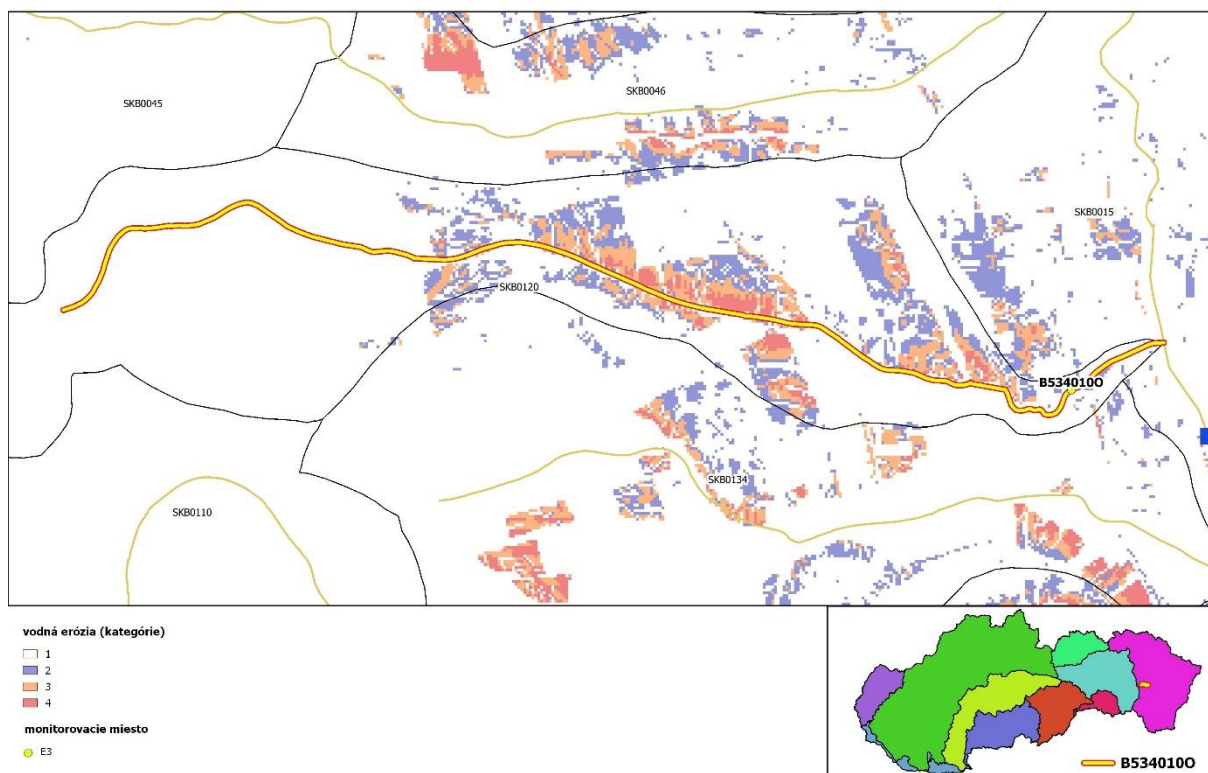
Obr. 21 Analyzované povodie monitorovacieho miesta B3990000



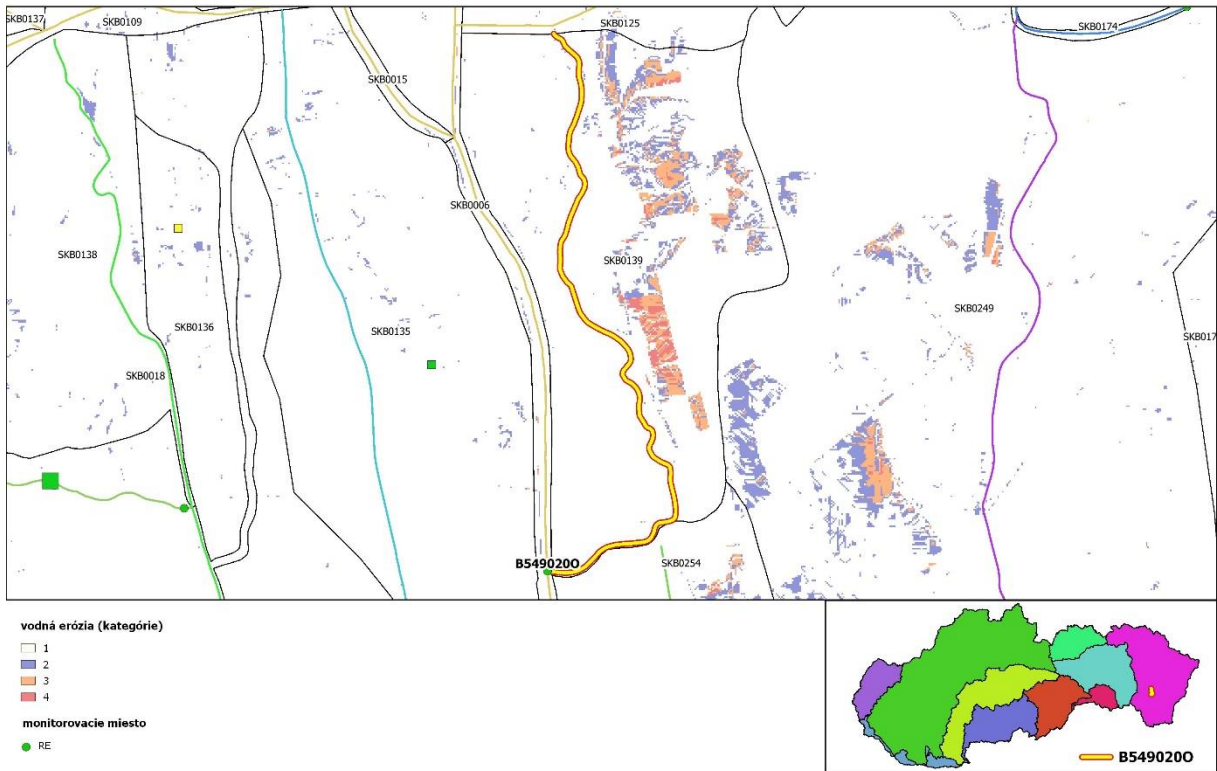
Obr. 22 Analyzované povodie monitorovacieho miesta B4340000



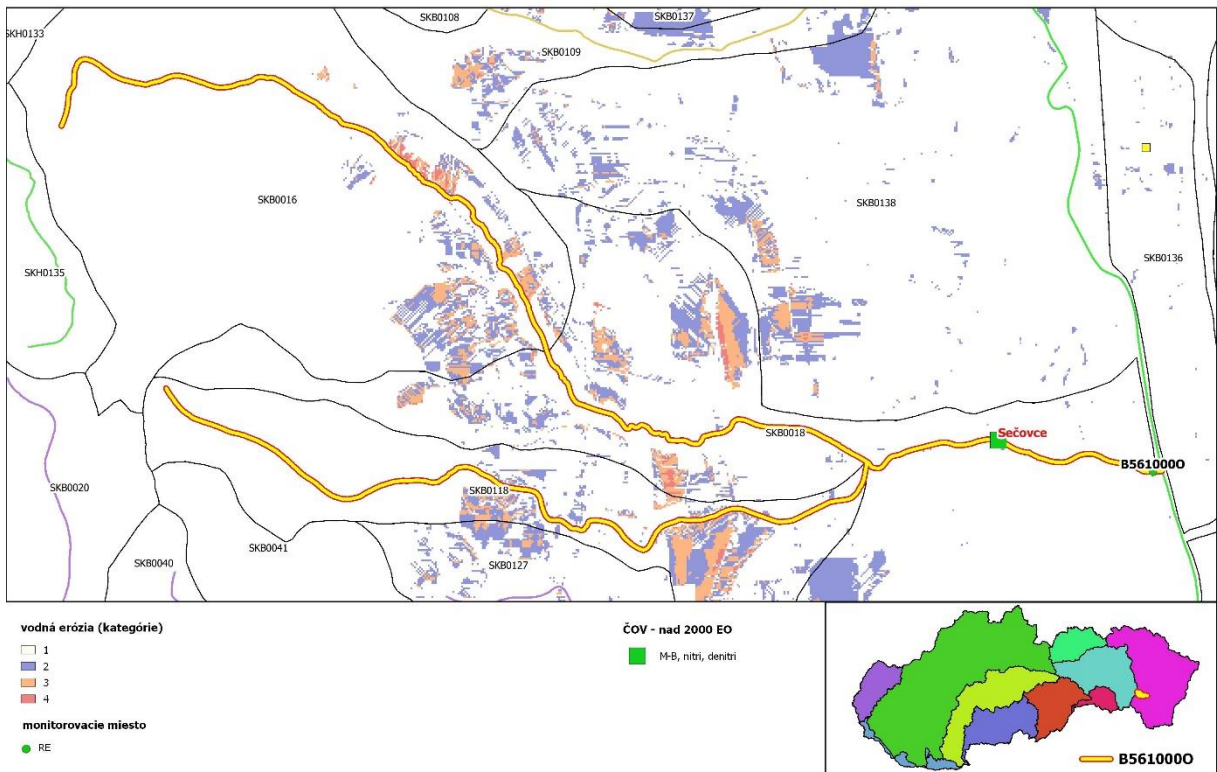
Obr. 23 Analyzované povodie monitorovacieho miesta B4720200



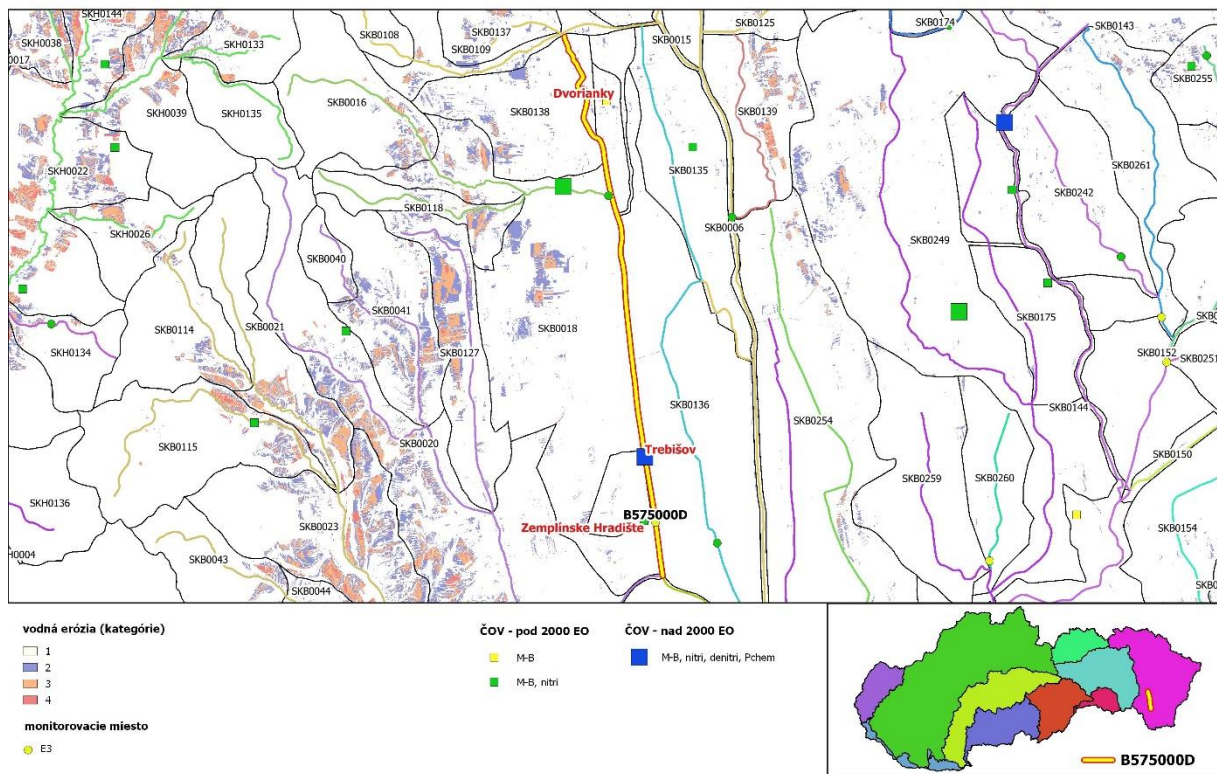
Obr. 24 Analyzované povodie monitorovacieho miesta B5340100



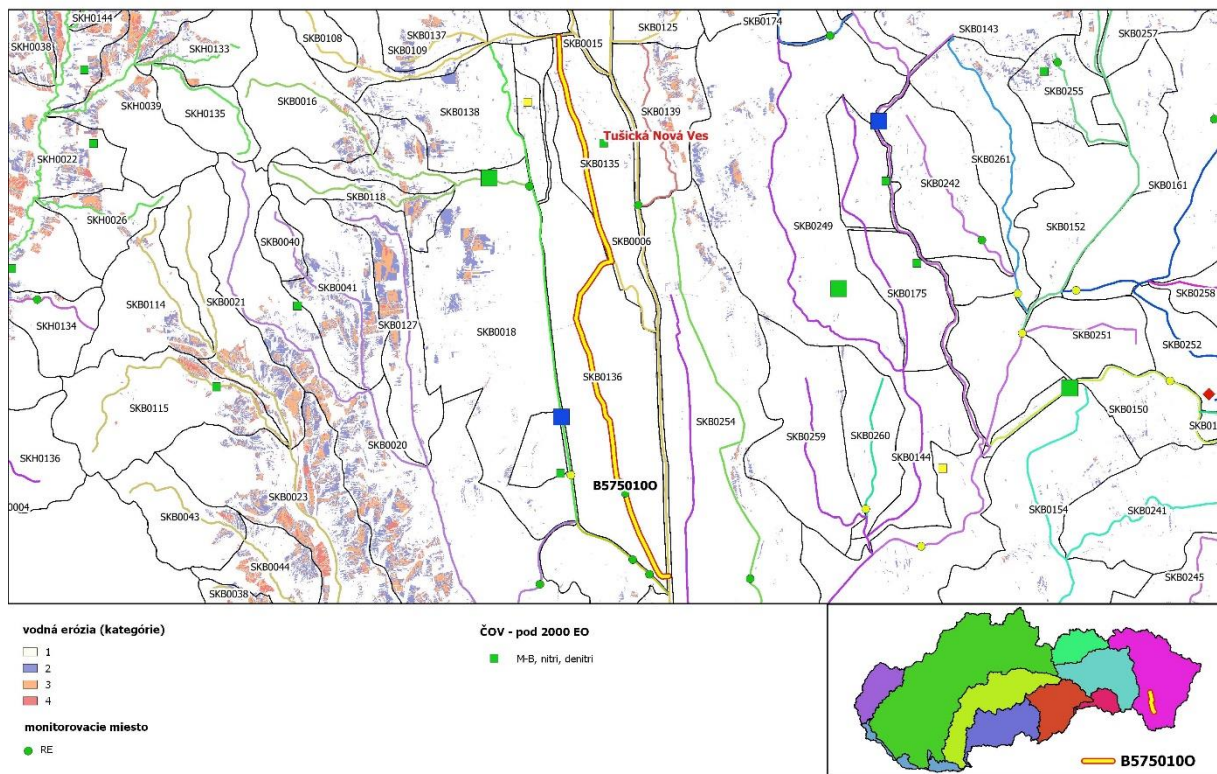
Obr. 25 Analyzované povodie monitorovacieho miesta B5490200



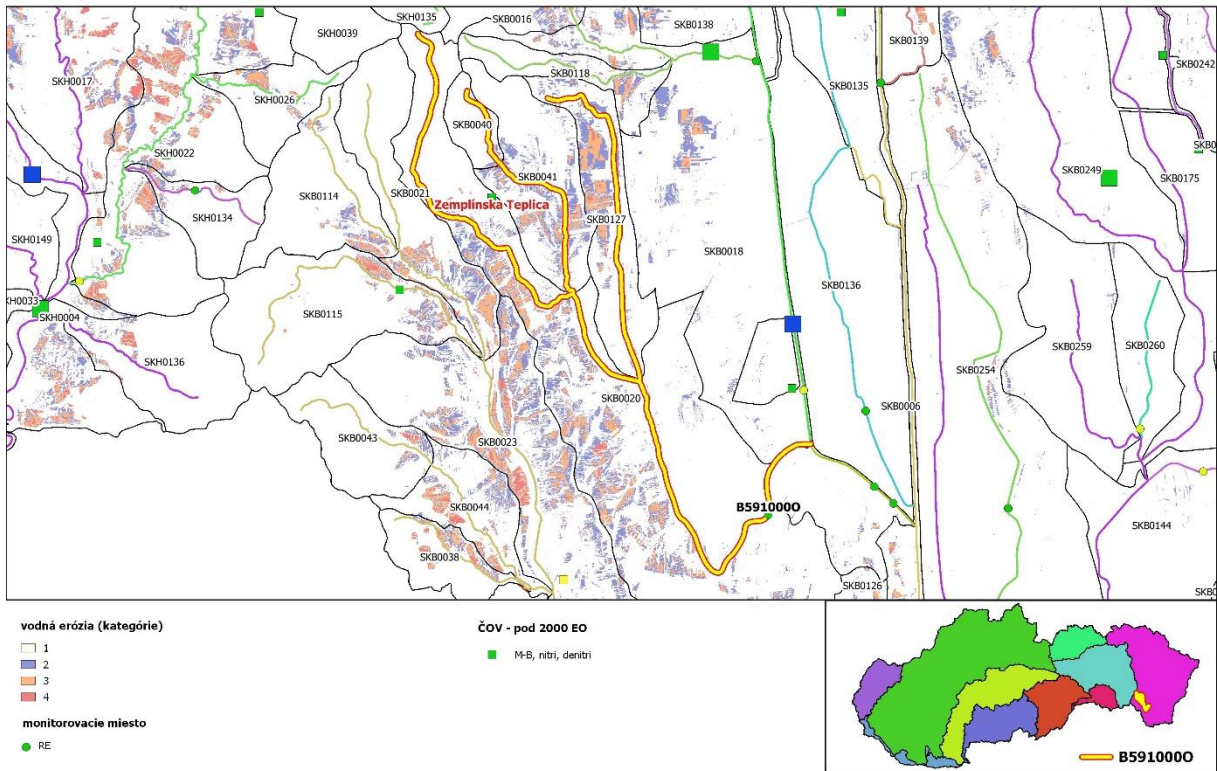
Obr. 26 Analyzované povodie monitorovacieho miesta B5610000



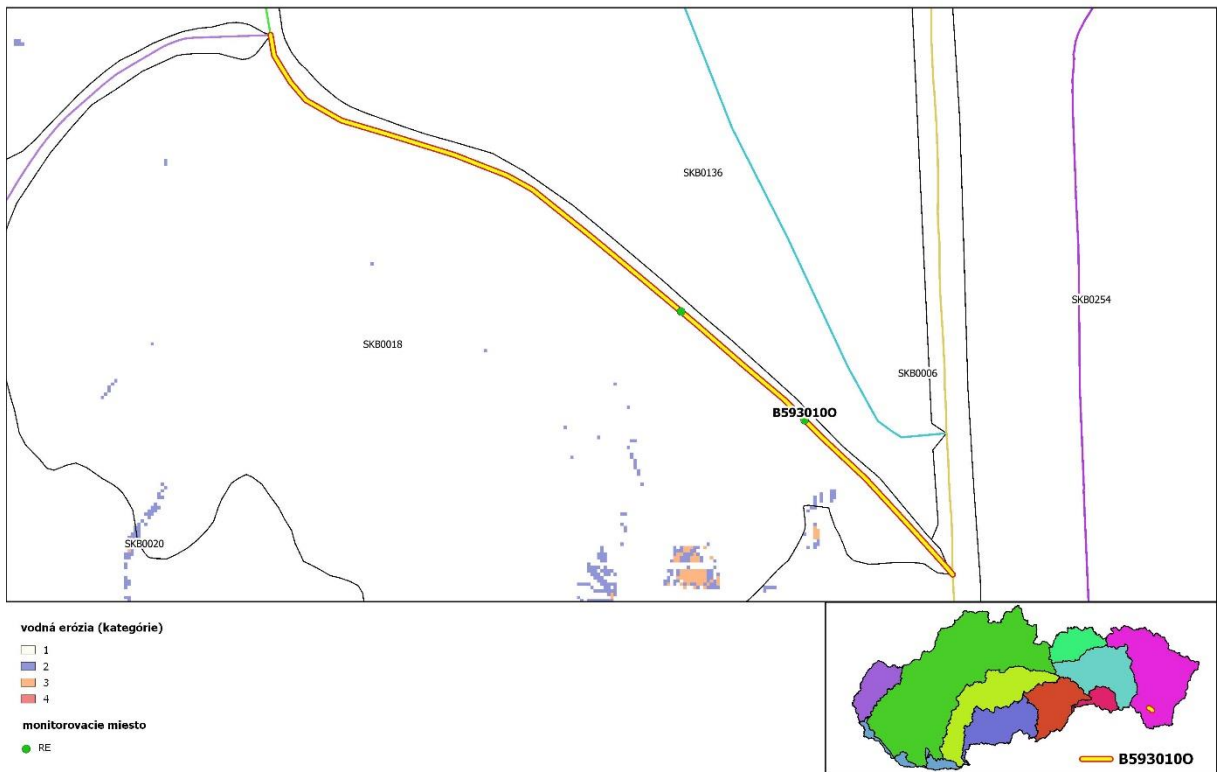
Obr. 27 Analyzované povodie monitorovacieho miesta B575000D



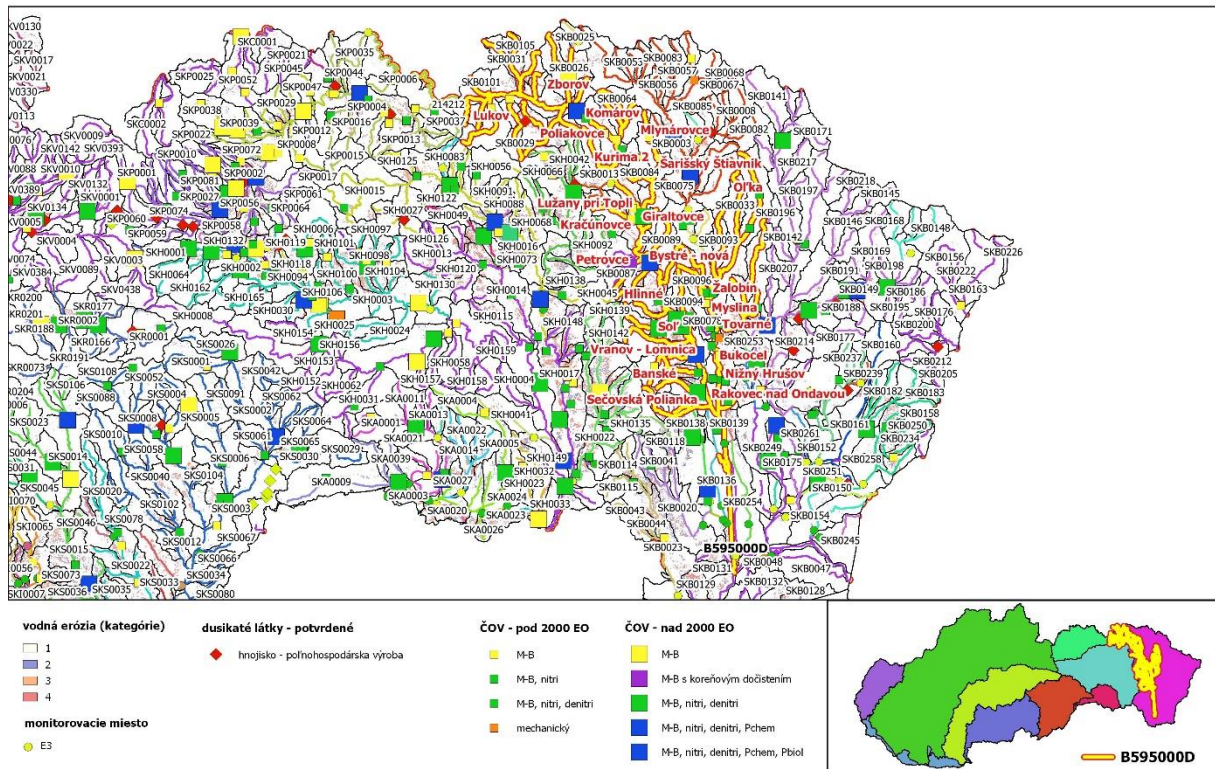
Obr. 28 Analyzované povodie monitorovacieho miesta B5750100



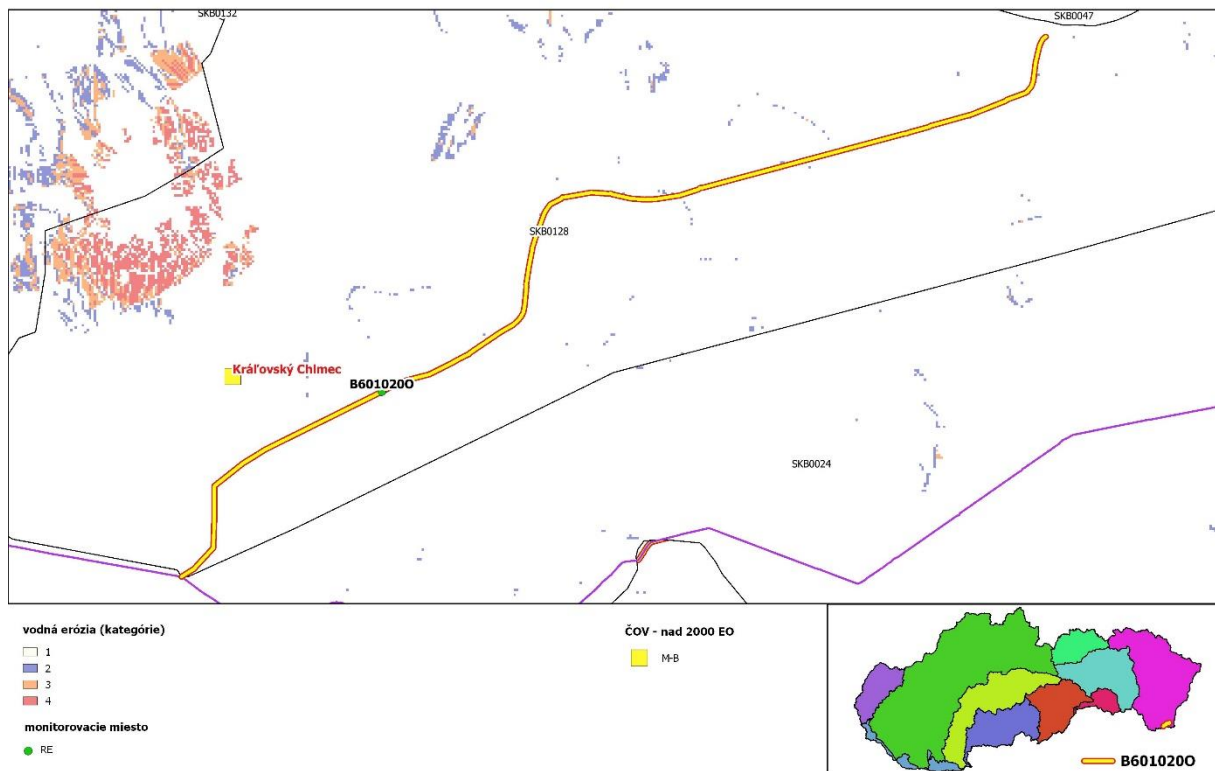
Obr. 29 Analyzované povodie monitorovacieho miesta B5910000



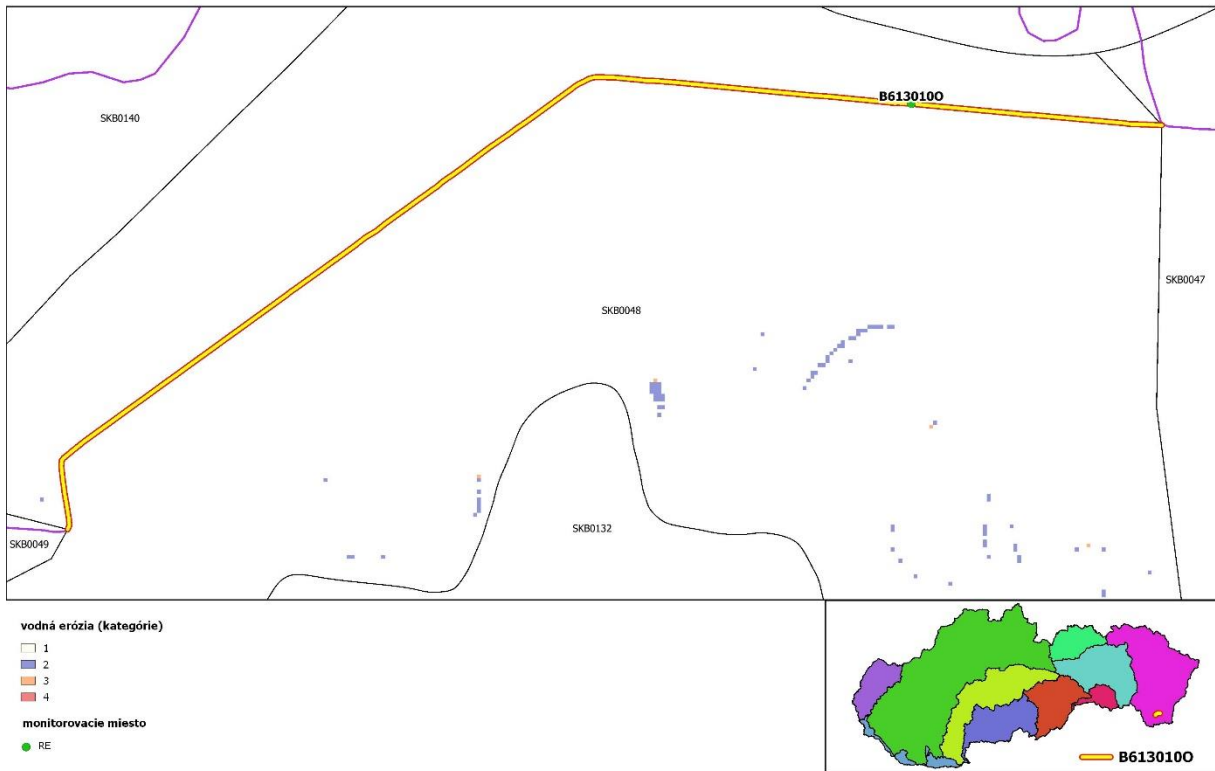
Obr. 30 Analyzované povodie monitorovacieho miesta B5930100



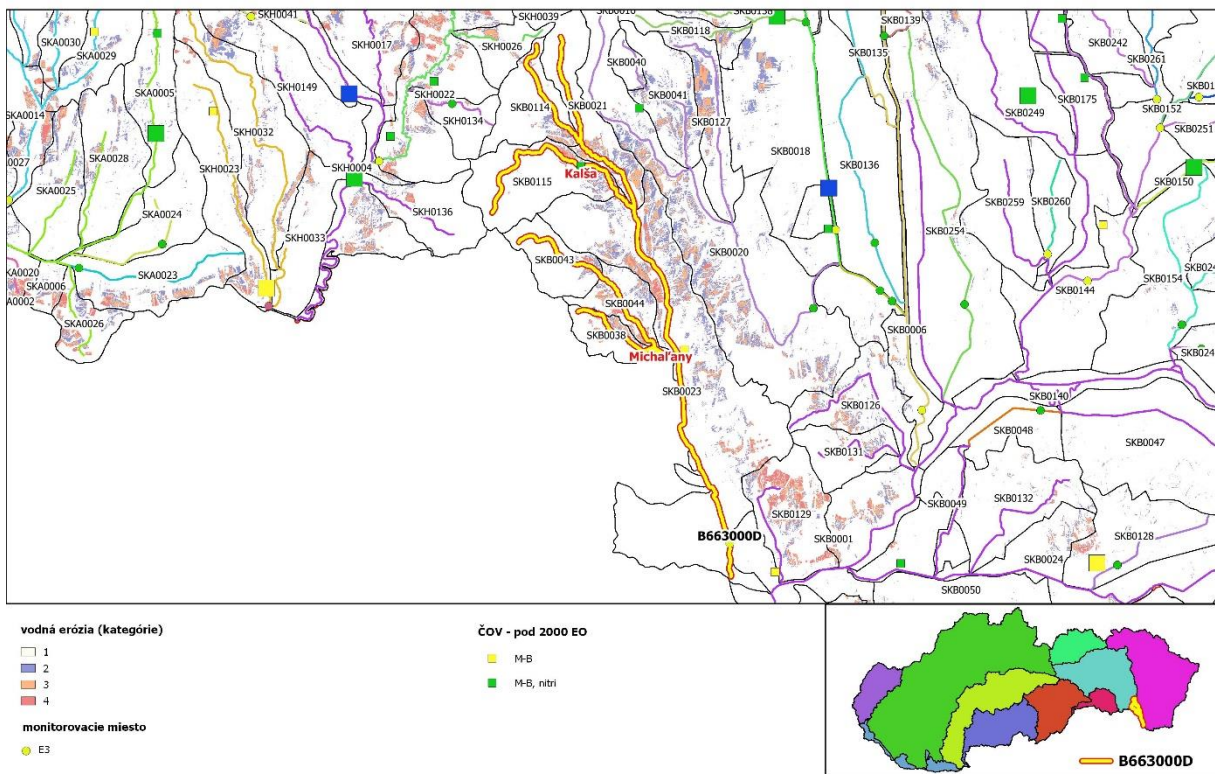
Obr. 31 Analyzované povodie monitorovacieho miesta B5950000



Obr. 32 Analyzované povodie monitorovacieho miesta B6010200



Obr. 33 Analyzované povodie monitorovacieho miesta B6130100



Obr. 34 Analyzované povodie monitorovacieho miesta B663000D