

## **Revízia zraniteľných oblastí SR - Príloha 8**

Znázornenie povodí jednotlivých hodnotených monitorovacích miest

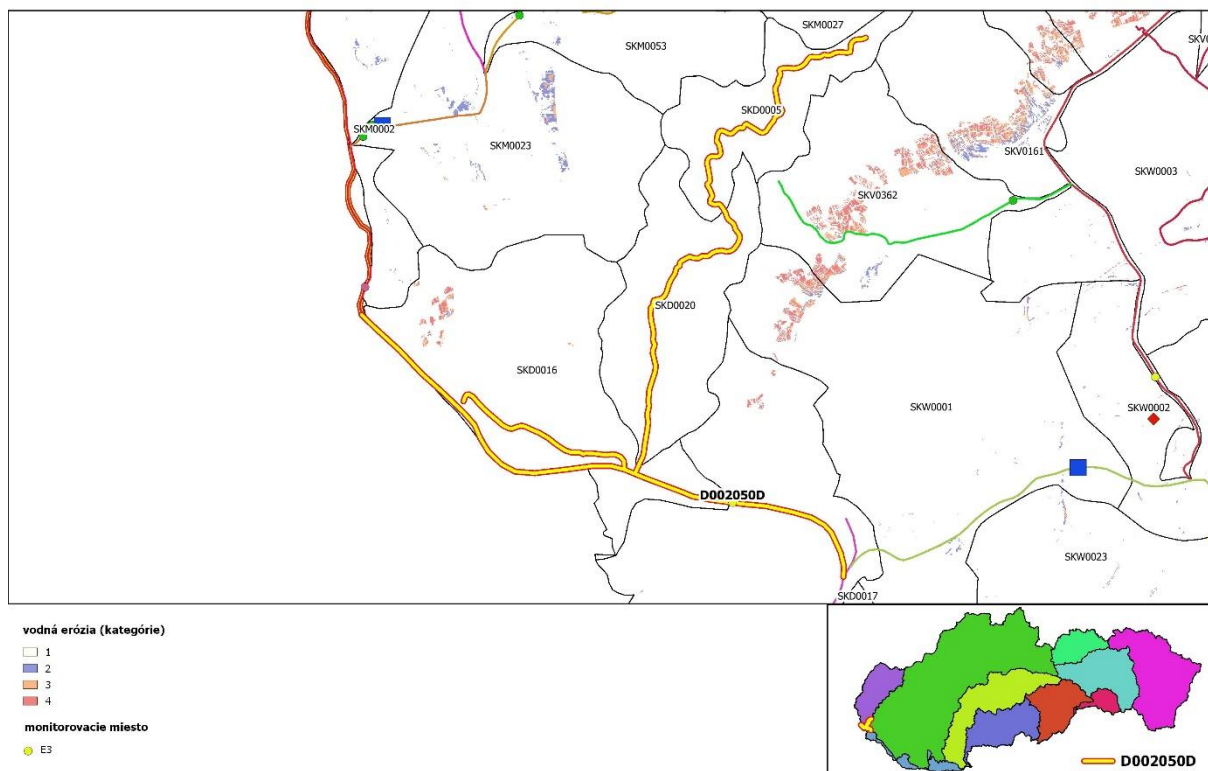
*Čiastkové povodie Dunaja*

V čiastkovom povodí Dunaja boli analýze stanovenia dominantného zdroja znečisťovania nutrientami podrobené povodia 5 monitorovacích miest povrchových vôd (Tab.1), v ktorých boli v zmysle hodnotenia podľa Smernice 91/676/EHS za obdobie 2015 - 2018 indikované problémy (konkrétne výsledky hodnotenia sú uvedené v Tabuľke A Prílohy 7). Na Obr. 1 - 5 (zdroj: VÚVH) sú znázornené ich analyzované povodia s identifikáciou komunálnych ČOV, kategórií vodnej erózie a, v prípade situovania v analyzovanom povodí, aj environmentálnych záťaží súvisiacich s poľnohospodárskou výrobou.

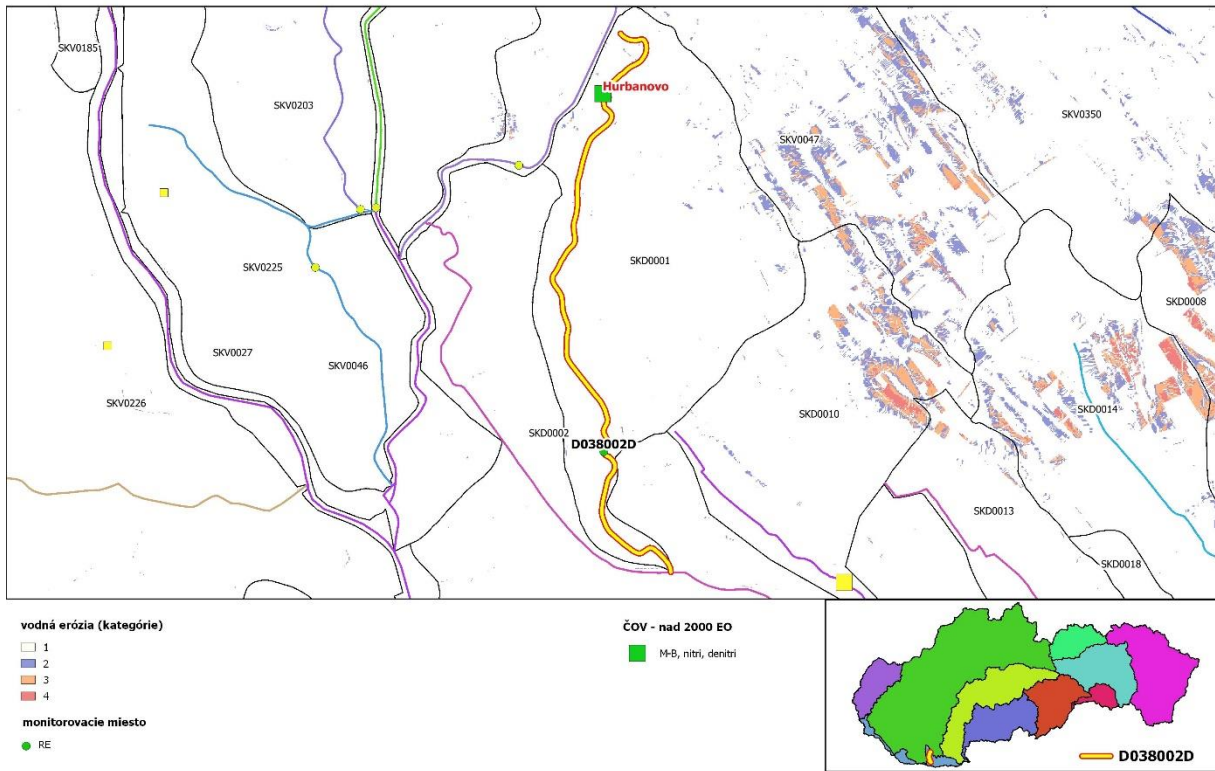
Tab. 1 ČP Dunaj - zoznam monitorovacích miest analyzovaných povodí povrchových vôd

Identifikácia monitorovacieho miesta		
Kód	Názov	kód VÚ
D002050D	DUNAJ - BRATISLAVA Ľ.B.	SKD0019
D038002D	HURBANOVSKÝ KANÁL - CHOTÍN	SKD0001
D068000D	VOJNICKÝ P. - BÚČ	SKD0008
D068100D	MODRIANSKY POTOK	SKD0014
D082000D	OBIDSKÝ KANÁL - MUŽLA	SKD0003

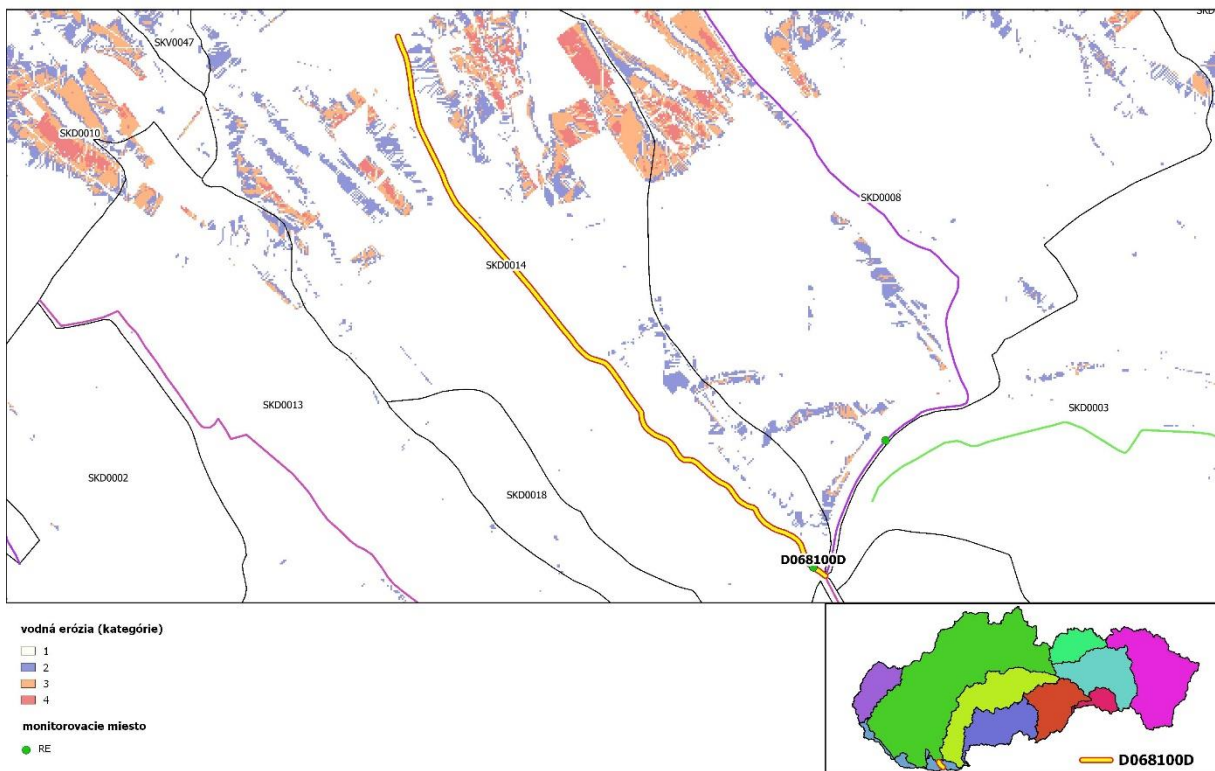
269



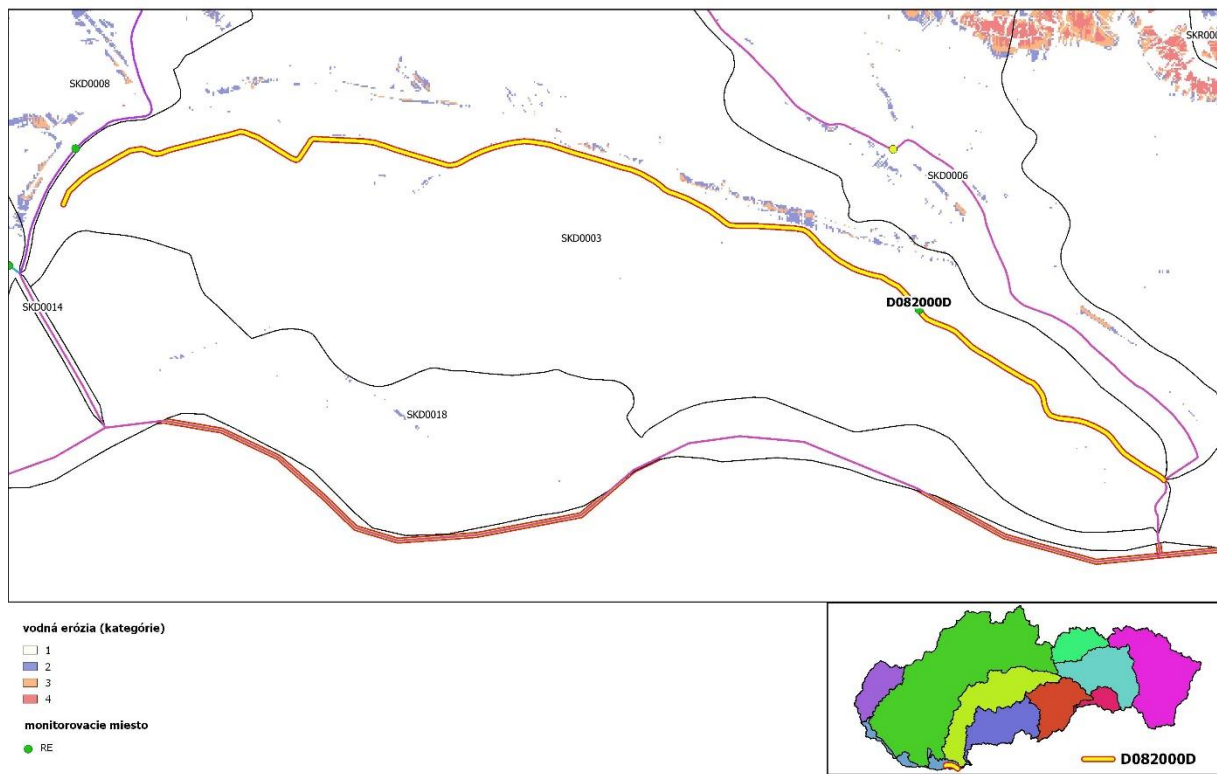
Obr. 1 Analyzované povodie monitorovacieho miesta D002050D



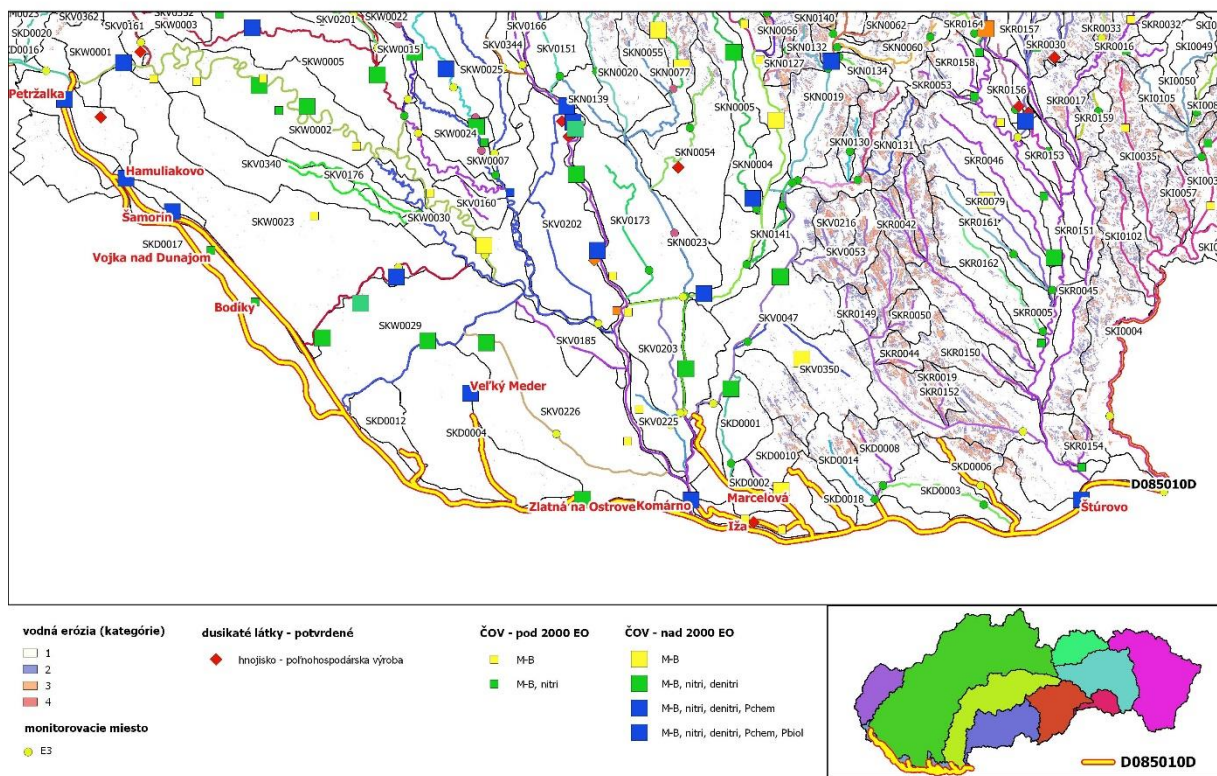
Obr. 2 Analyzované povodie monitorovacieho miesta D038002D



Obr. 3 Analyzované povodie monitorovacieho miesta D068100D



Obr. 4 Analyzované povodie monitorovacieho miesta D082000D



Obr. 5 Analyzované povodie monitorovacieho miesta D085010D