

Revízia zraniteľných oblastí SR - Príloha 8

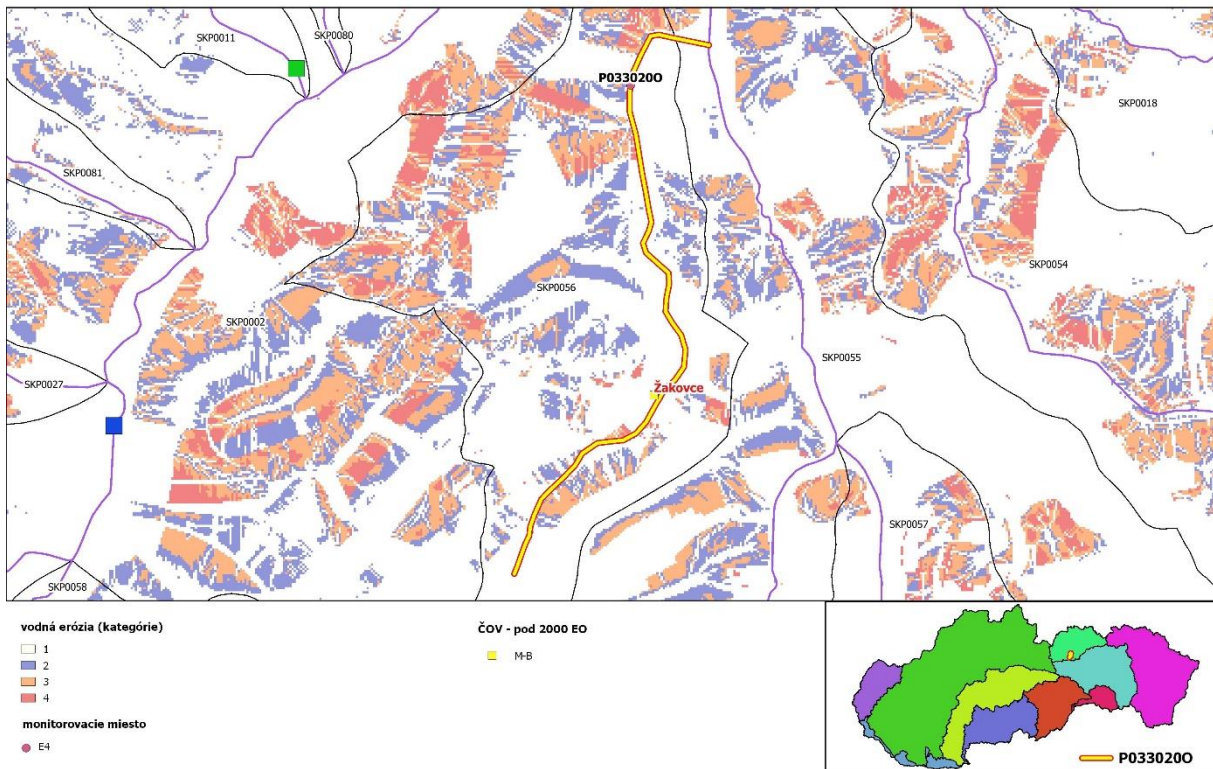
Znázornenie povodí jednotlivých hodnotených monitorovacích miest

Čiastkové povodie Dunajca a Popradu

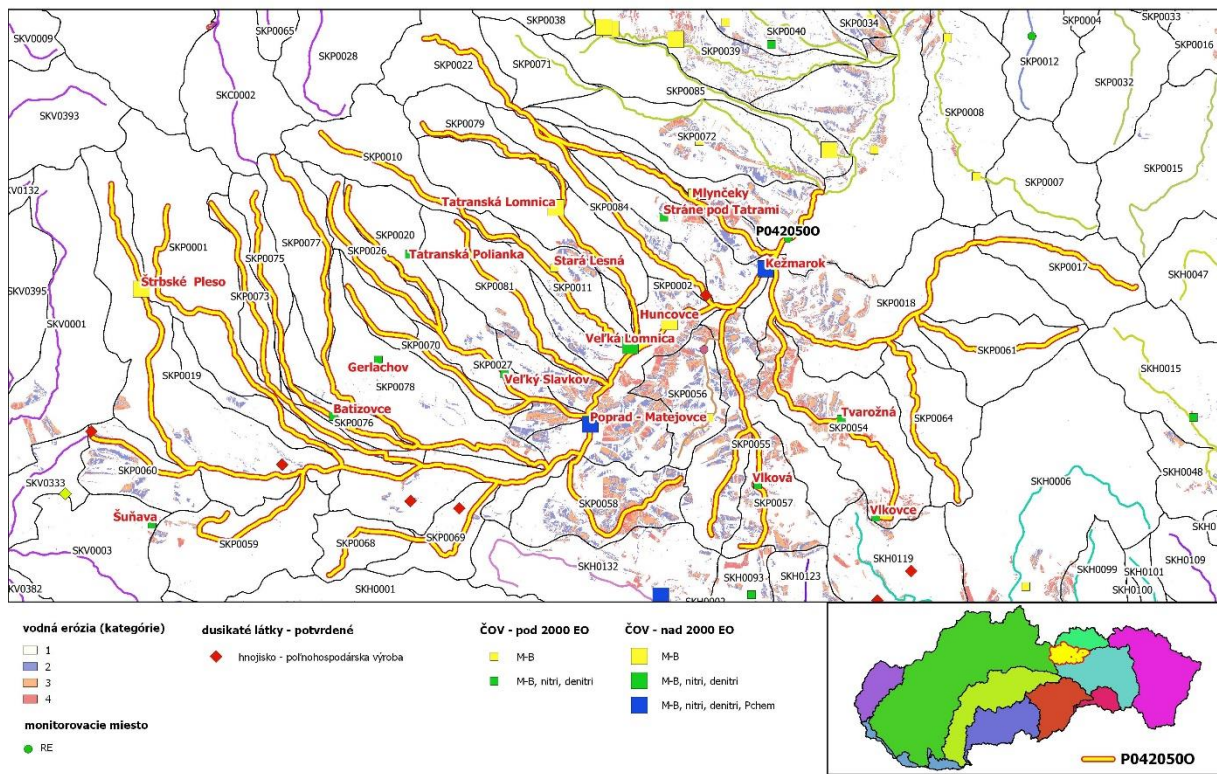
V čiastkovom povodí Dunajca a Popradu boli analýze stanovenia dominantného zdroja znečisťovania nutirentami podrobené povodia 6 monitorovacích miest povrchových vôd (Tab.1), v ktorých boli v zmysle hodnotenia podľa Smernice 91/676/EHS za obdobie 2015 - 2018 indikované problémy (konkrétne výsledky hodnotenia sú uvedené v Tabuľke A Prílohy 7). Na Obr. 1 - 6 (zdroj: VÚVH) sú znázornené ich analyzované povodia s identifikáciou komunálnych ČOV, kategórií vodnej erózie a, v prípade situovania v analyzovanom povodí, aj environmentálnych záťaží súvisiacich s poľnohospodárskou výrobou.

Tab. 1 ČP Dunajec a Poprad - zoznam monitorovacích miest analyzovaných povodí povrchových vôd

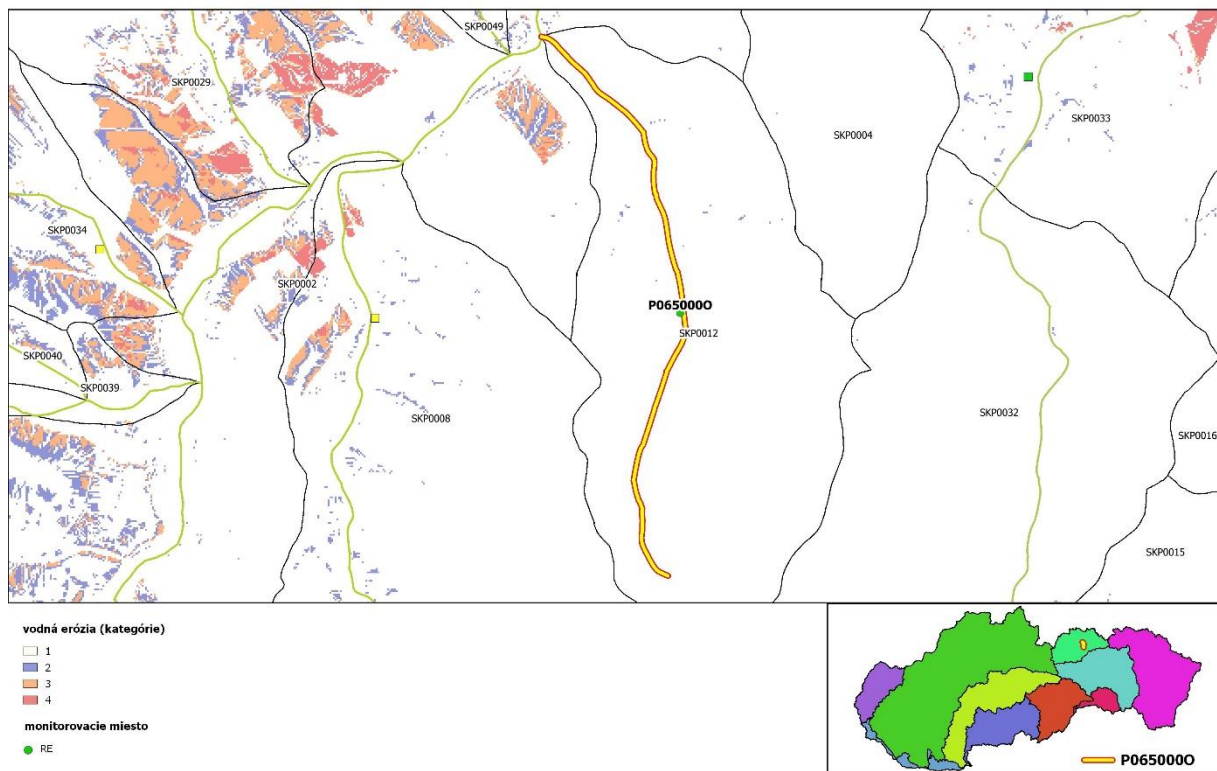
Identifikácia monitorovacieho miesta		
Kod	Názov	kód VÚ
P0330200	ŽAKOVSKÝ POTOK - HUNCOVCE	SKP0056
P0420500	POPRAD - POD VK KEŽMAROK	SKP0002
P0650000	LOMNICKÝ POTOK - NAD ODBER.OBJ. VVS	SKP0012
P069000D	POPRAD - HNIEZDNE	SKP0004
P0690200	KAMIENKA - HNIEZDNE	SKP0031
P112000D	POPRAD - PIWNICZNA	SKP0006



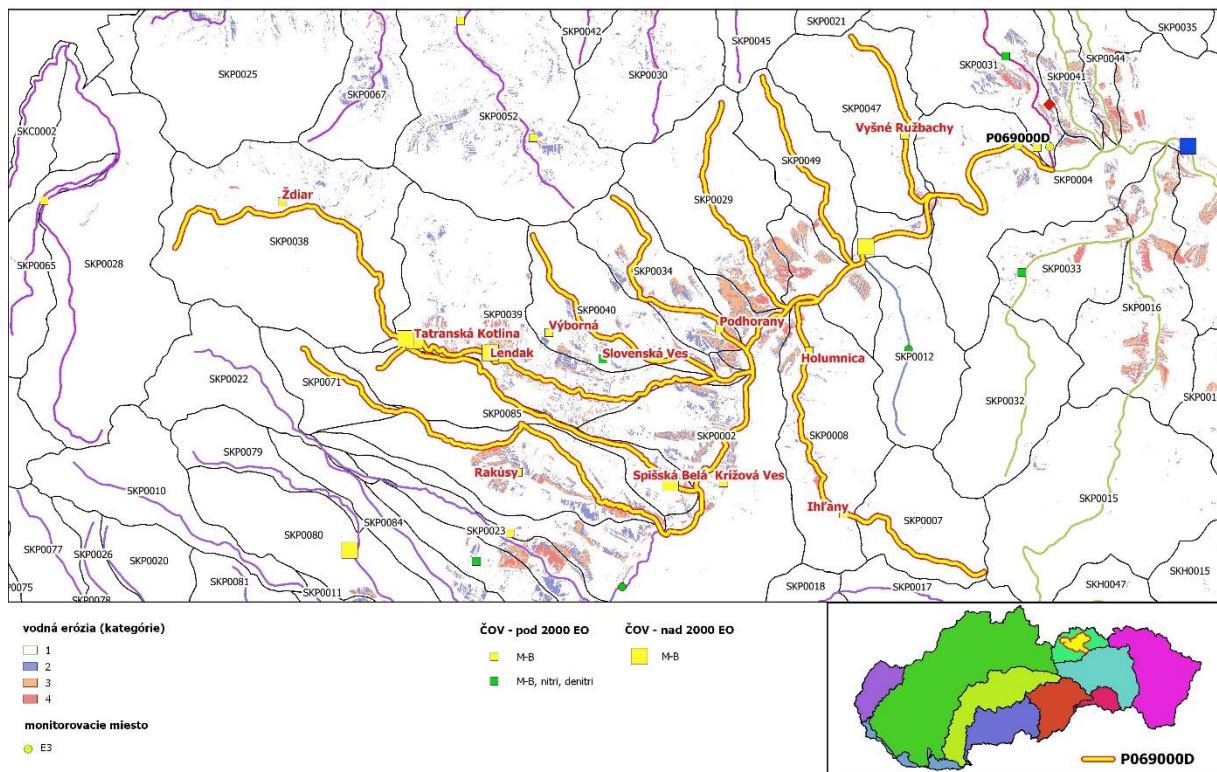
Obr. 1 Analyzované povodie monitorovacieho miesta P0330200



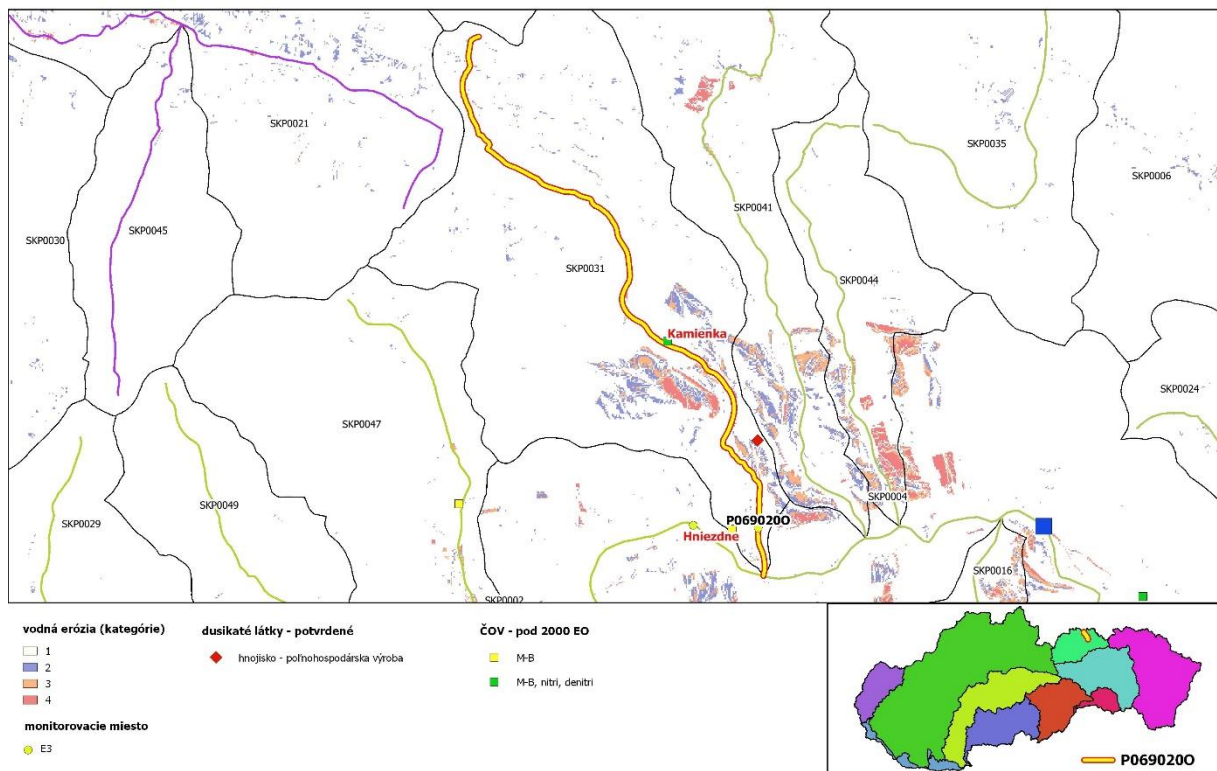
Obr. 2 Analyzované povodie monitorovacieho miesta P420500



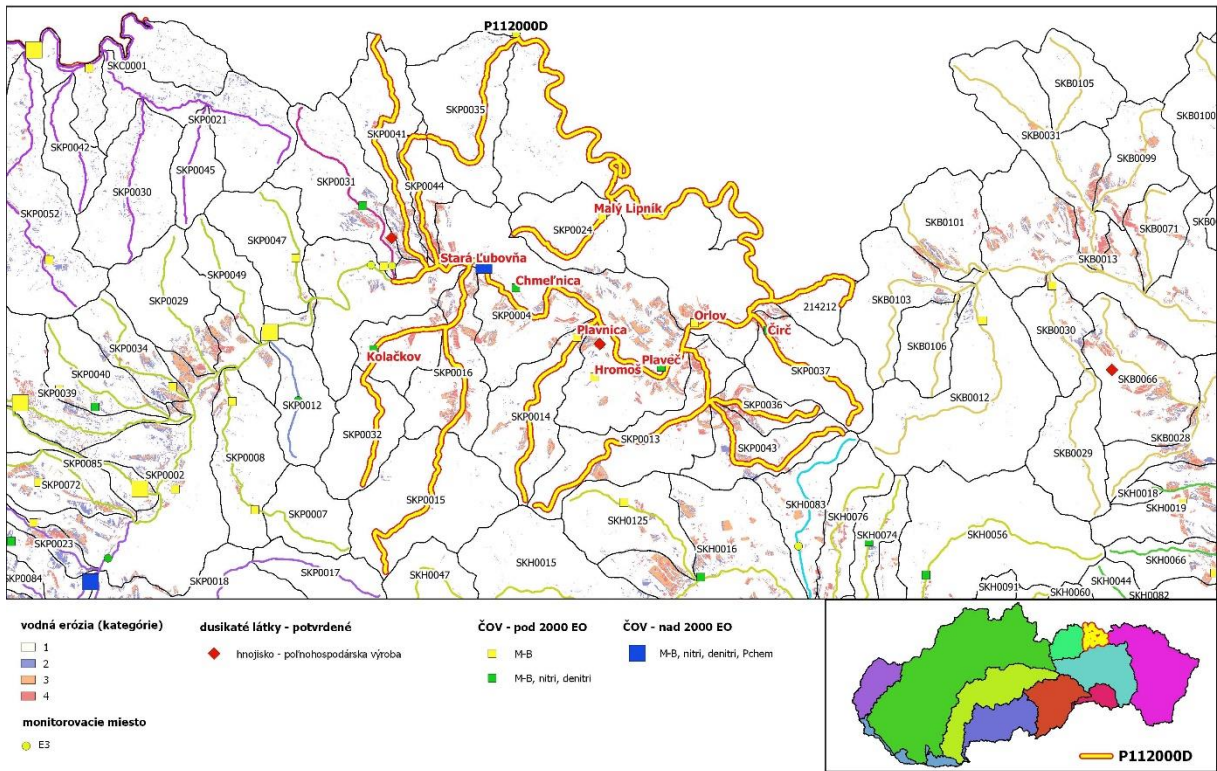
Obr. 3 Analyzované povodie monitorovacieho miesta P650000



Obr. 4 Analyzované povodie monitorovacieho miesta P069000D



Obr. 5 Analyzované povodie monitorovacieho miesta P0690200



Obr. 6 Analyzované povodie monitorovacieho miesta P112000D