

Revízia zraniteľných oblastí SR - Príloha 8

Znázornenie povodí jednotlivých hodnotených monitorovacích miest

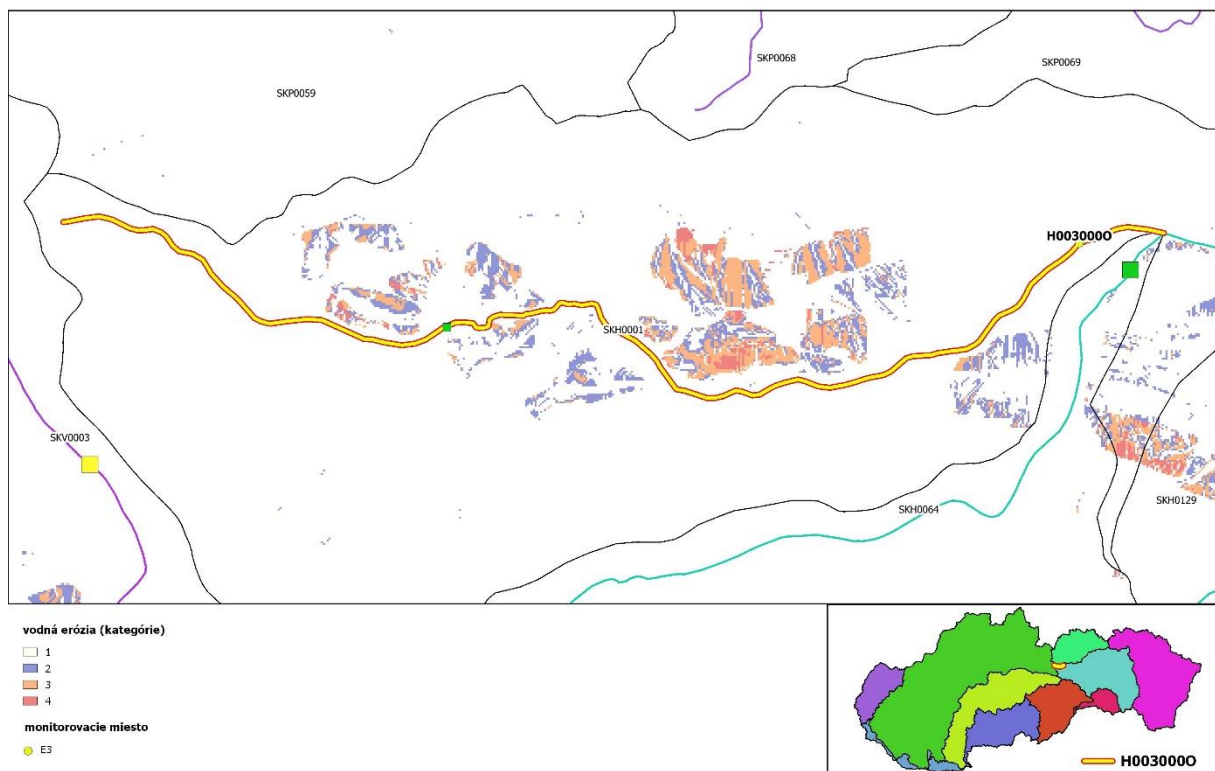
Čiastkové povodie Hornádu

V čiastkovom povodí Hornádu boli analýze stanovenia dominantného zdroja znečisťovania nutirentami podrobené povodia 15 monitorovacích miest povrchových vôd (Tab.1), v ktorých boli v zmysle hodnotenia podľa Smernice 91/676/EHS za obdobie 2015 - 2018 indikované problémy (konkrétne výsledky hodnotenia sú uvedené v Tabuľke A Prílohy 7). Na Obr. 1 - 15 (zdroj: VÚVH) sú znázornené ich analyzované povodia s identifikáciou komunálnych ČOV, kategórií vodnej erózie a, v prípade situovania v analyzovanom povodí, aj environmentálnych záťaží súvisiacich s poľnohospodárskou výrobou.

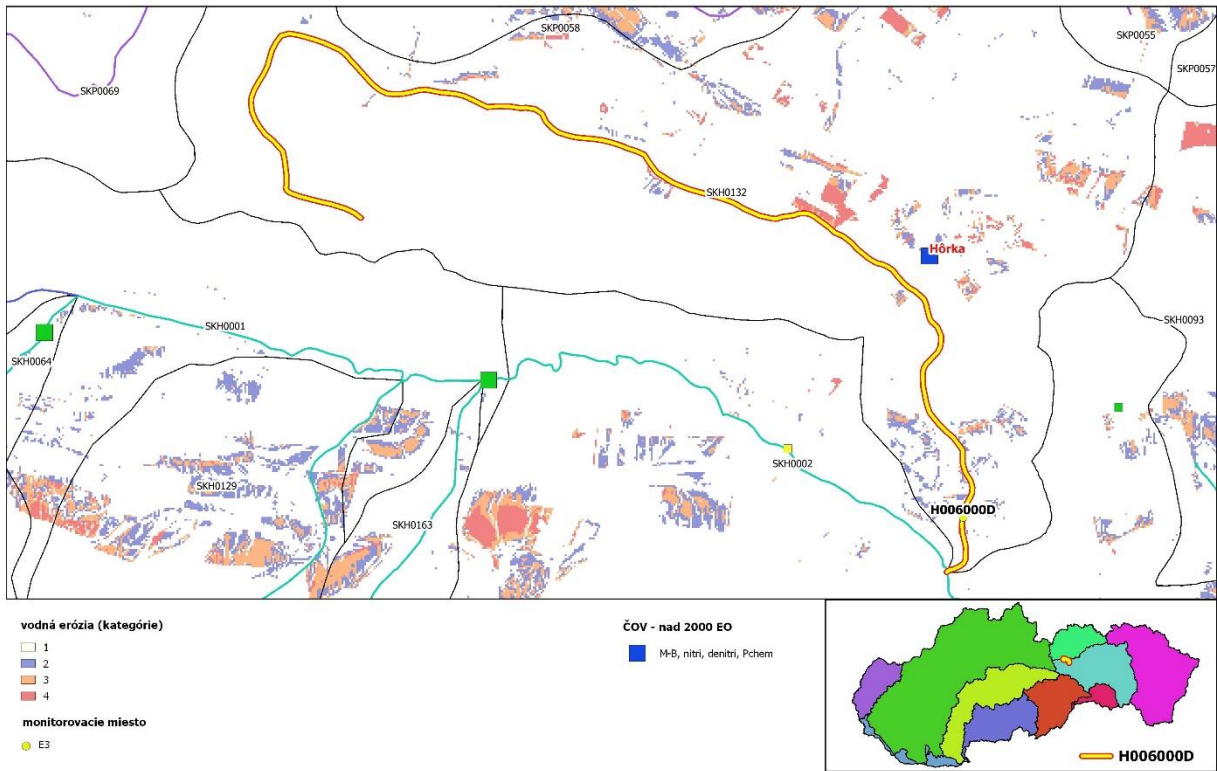
Tab. 1 ČP Hornád - zoznam monitorovacích miest analyzovaných povodí povrchových vôd

Identifikácia monitorovacieho miesta		
Kód	Názov	kód VÚ
H003000O	HORNÁD - NAD BYSTROU	SKH0001
H006000D	GÁNOVSKÝ P. – ÚSTIE	SKH0132
H034000O	ILIAŠOVSKÝ POTOK - HARICHOVCE	SKH0118
H074000O	VAVRINCOV P. - POD JABLONOVOM	SKH0109
H091000D	HORNÁD - POD KLUKNAVOU	SKH0003
H147000O	MALÁ SVINKA – SVINIA	SKH0050
H182000O	MYSLAVSKÝ POTOK - KOŠICE - BARCA	SKH0041
H208000O	LIPIANSKY POTOK - LIPANY	SKH0083
H223030O	JAKUBOVIANSKY POTOK - SABINOV	SKH0088
H292070O	SEKČOV - POD ŠALGOVICKÝM POTOKOM	SKH0020
H298010D	TORYSA – KENDICE	SKH0017
H368000O	GARBOVSKÝ POTOK - RÁKOŠ POD KLÚČIAROVSKÝM POTOKOM	SKH0134
H370000D	OLŠAVA - ÚSTIE	SKH0022
H385010D	SOKOLIANSKY P. - TORNYOSNÉMETI	SKH0023
H022010O	ČIERNY POTOK - NAD SPIŠSKÝM ŠTVRTKOM	SKH0123

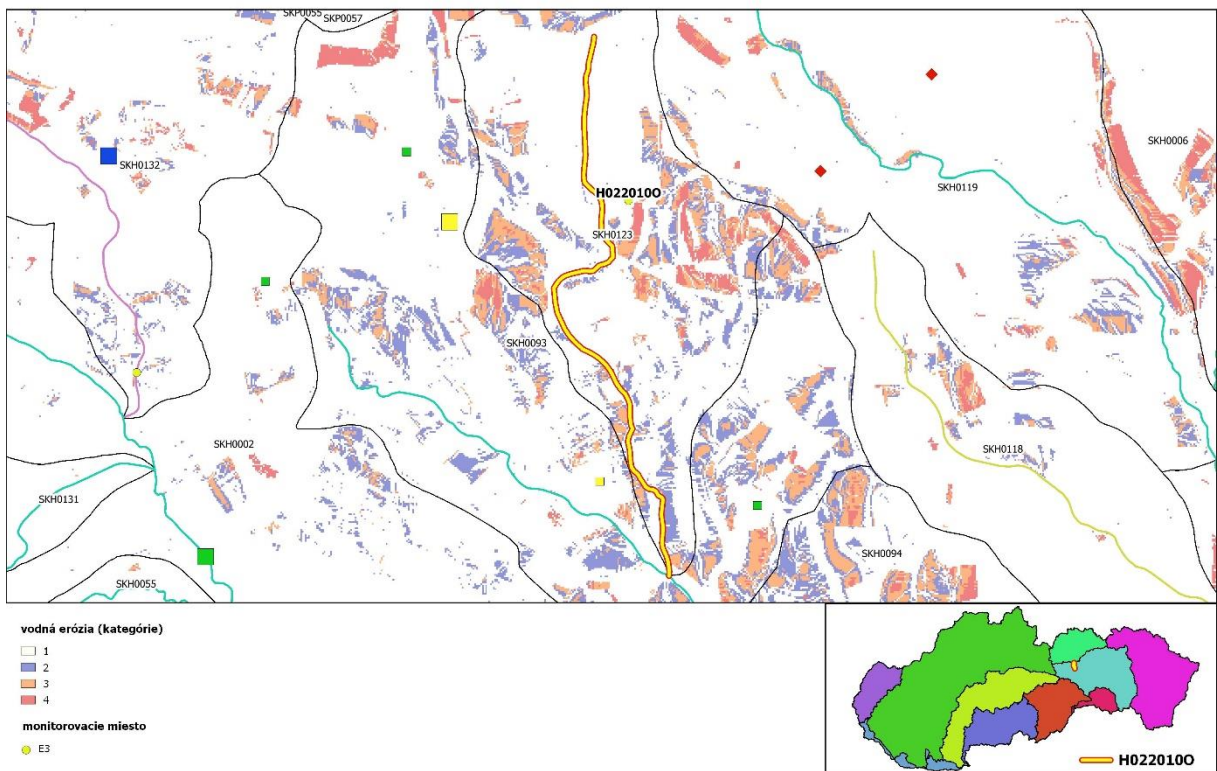
156



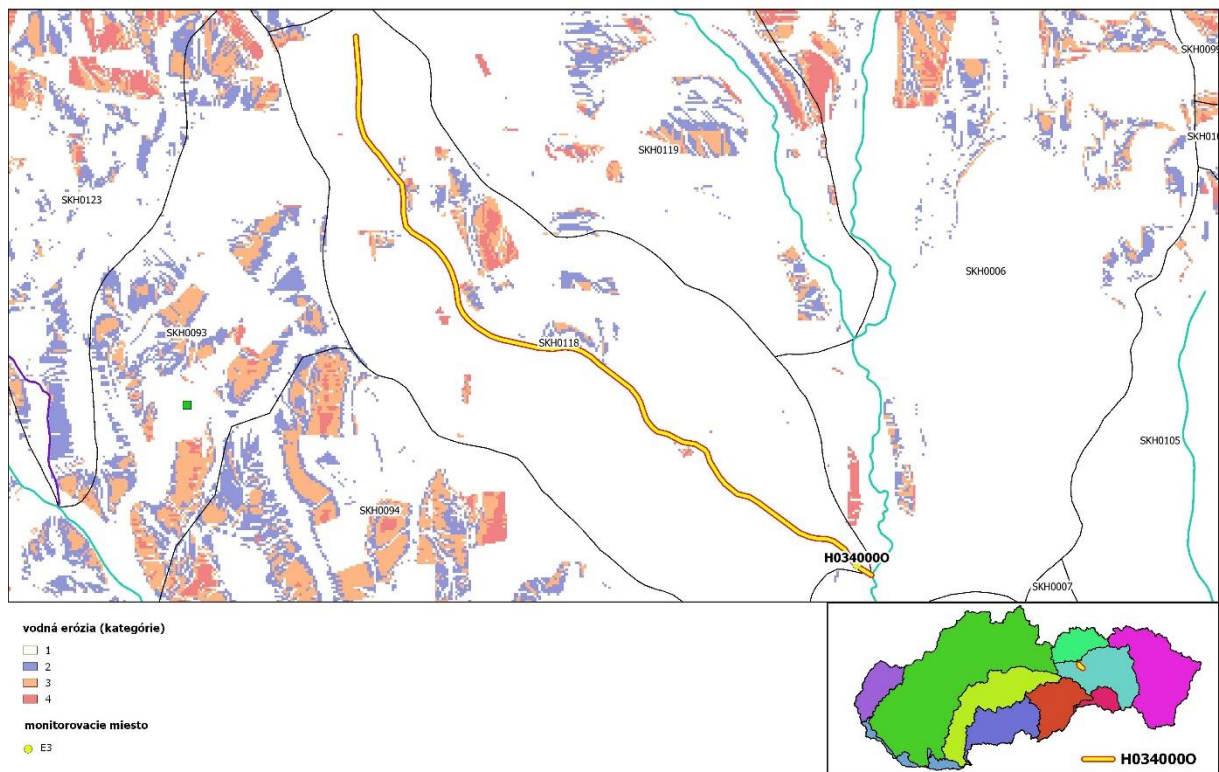
Obr. 1 Analyzované povodie monitorovacieho miesta H003000O



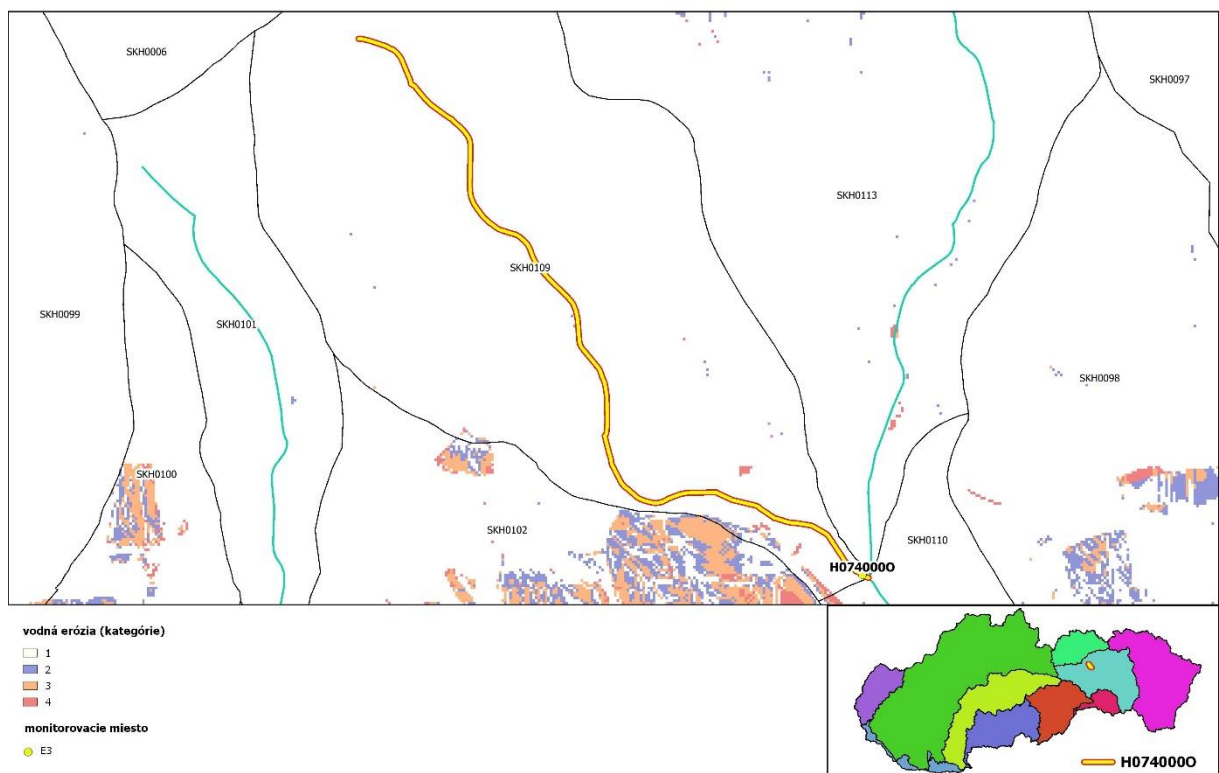
Obr. 2 Analyzované povodie monitorovacieho miesta H006000D



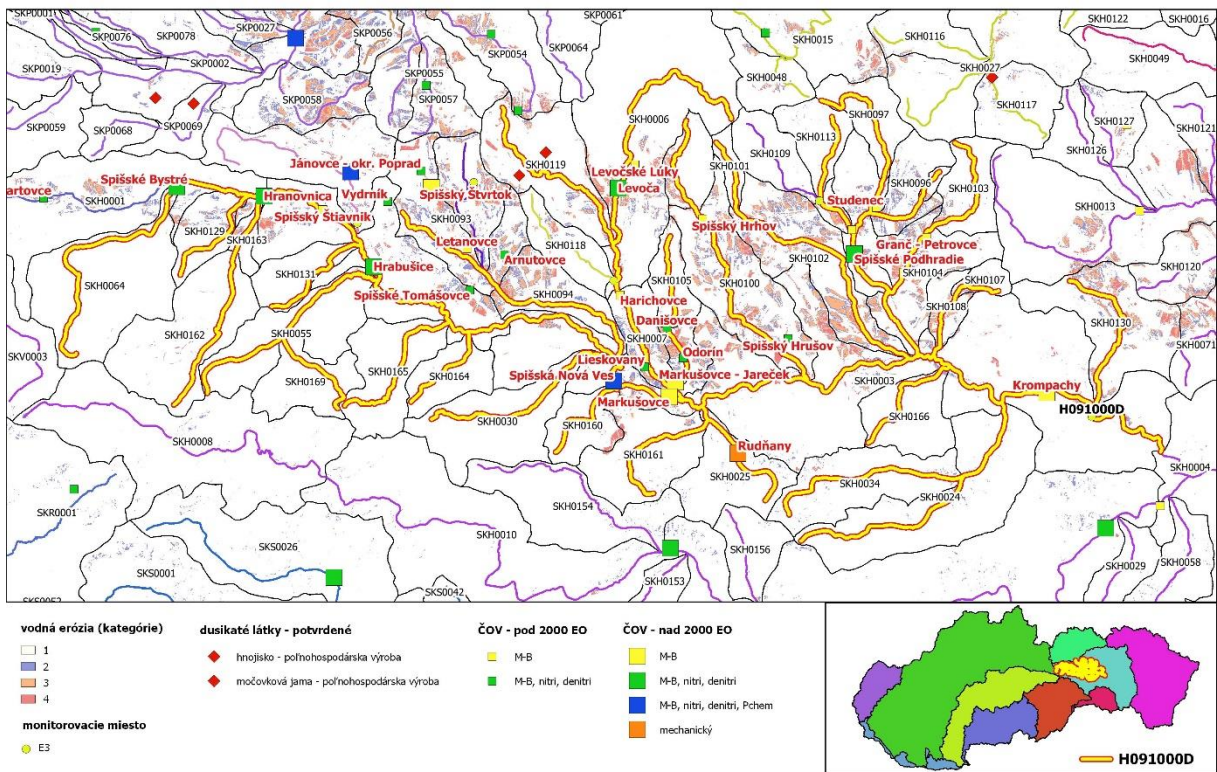
Obr. 3 Analyzované povodie monitorovacieho miesta H0220100



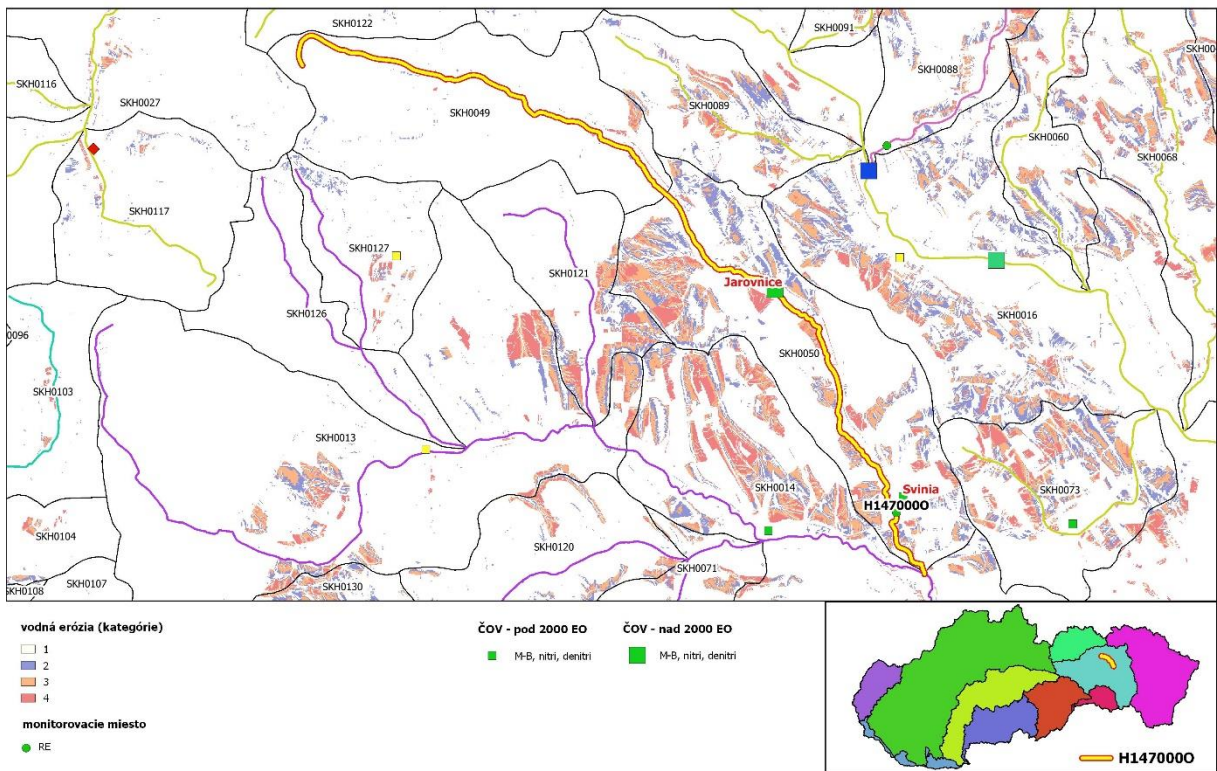
Obr. 4 Analyzované povodie monitorovacieho miesta H0340000



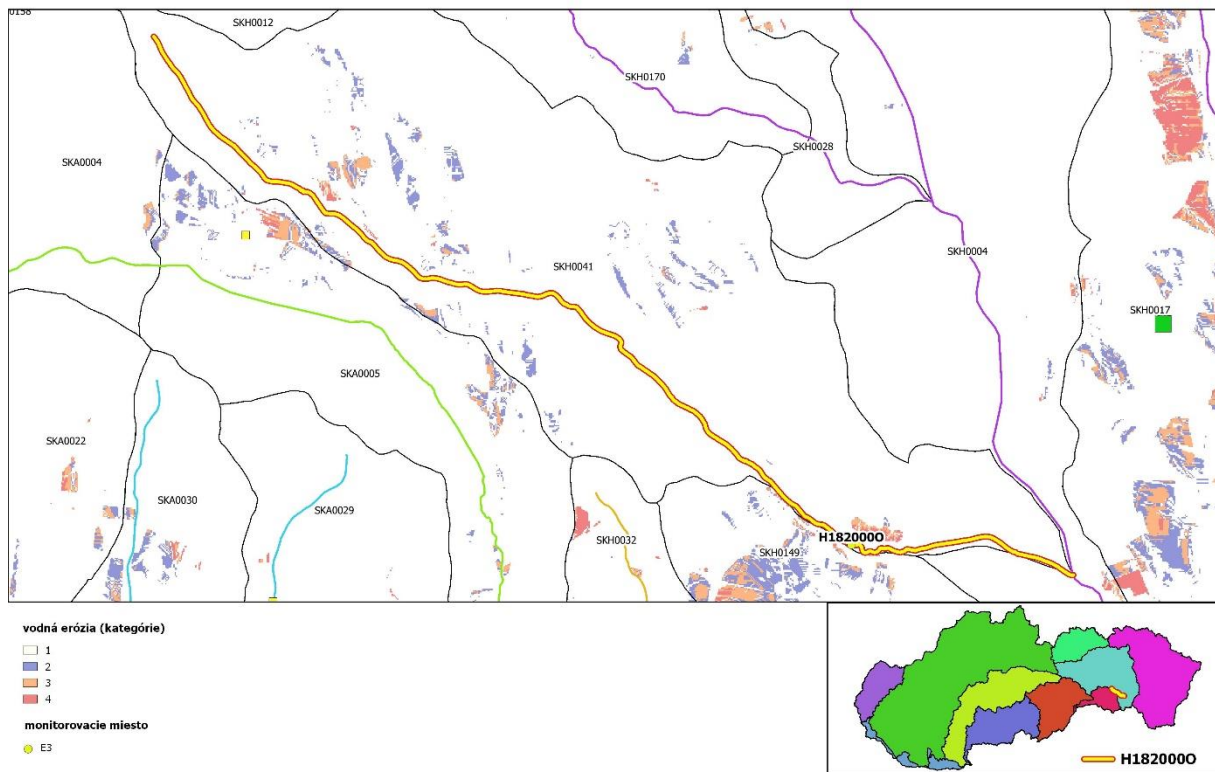
Obr. 5 Analyzované povodie monitorovacieho miesta H0740000



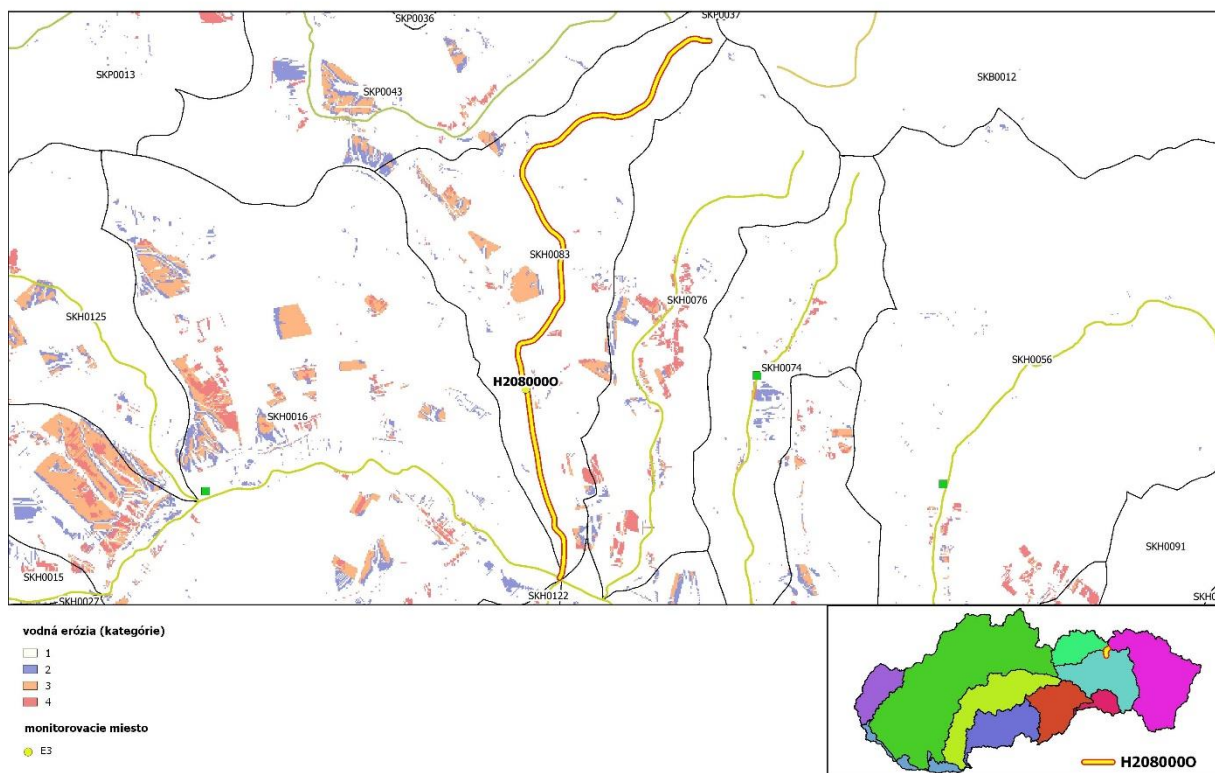
Obr. 6 Analyzované povodie monitorovacieho miesta H091000D



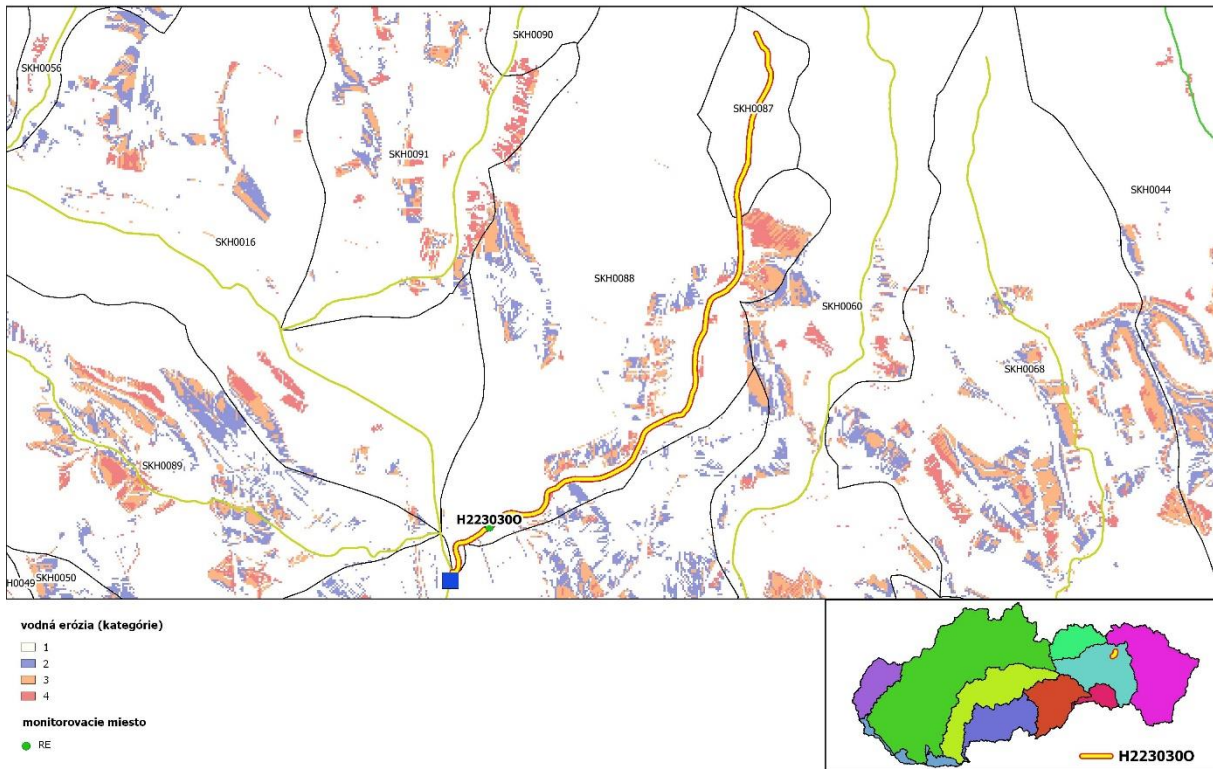
Obr. 7 Analyzované povodie monitorovacieho miesta H1470000



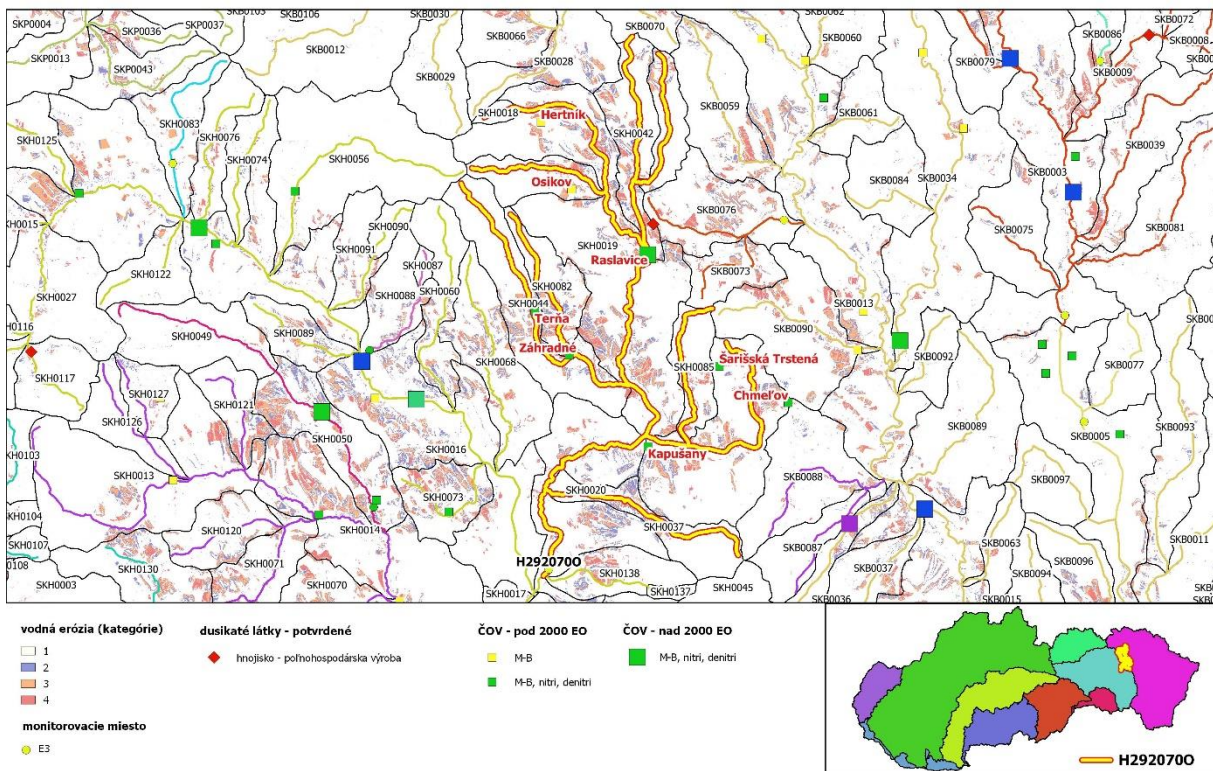
Obr. 8 Analyzované povodie monitorovacieho miesta H1820000



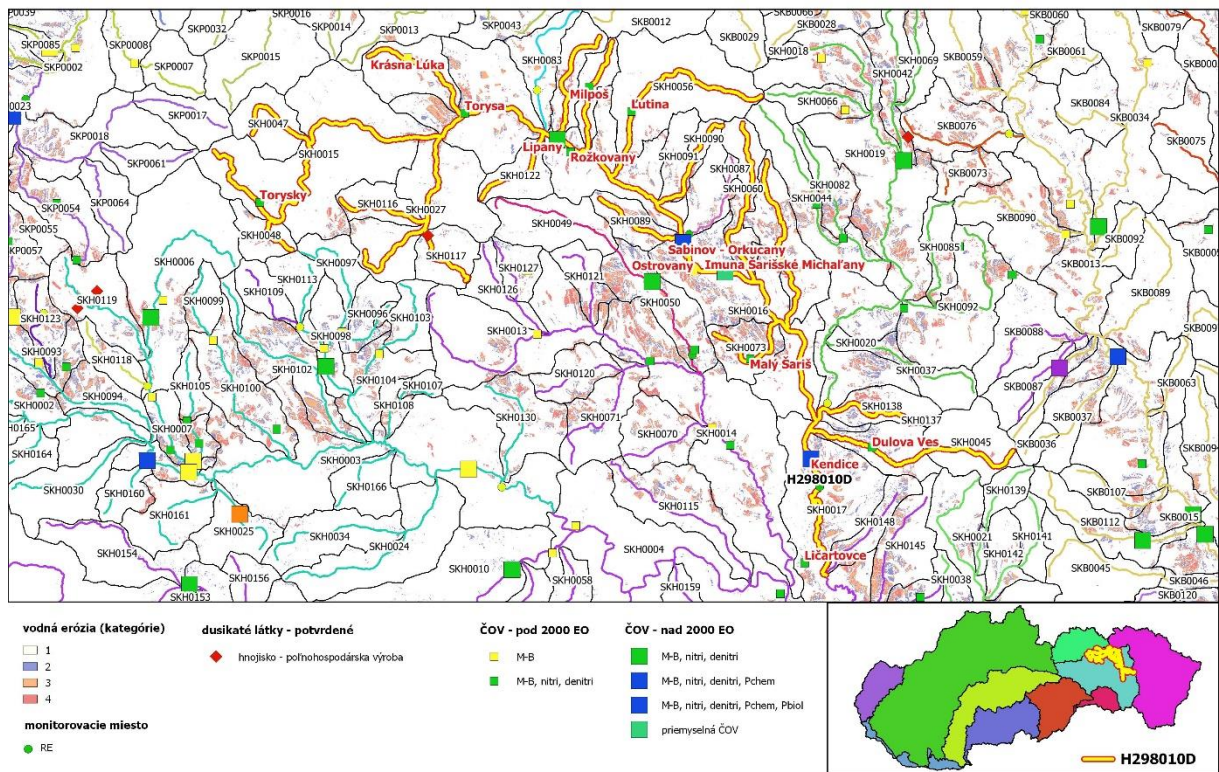
Obr. 9 Analyzované povodie monitorovacieho miesta H2080000



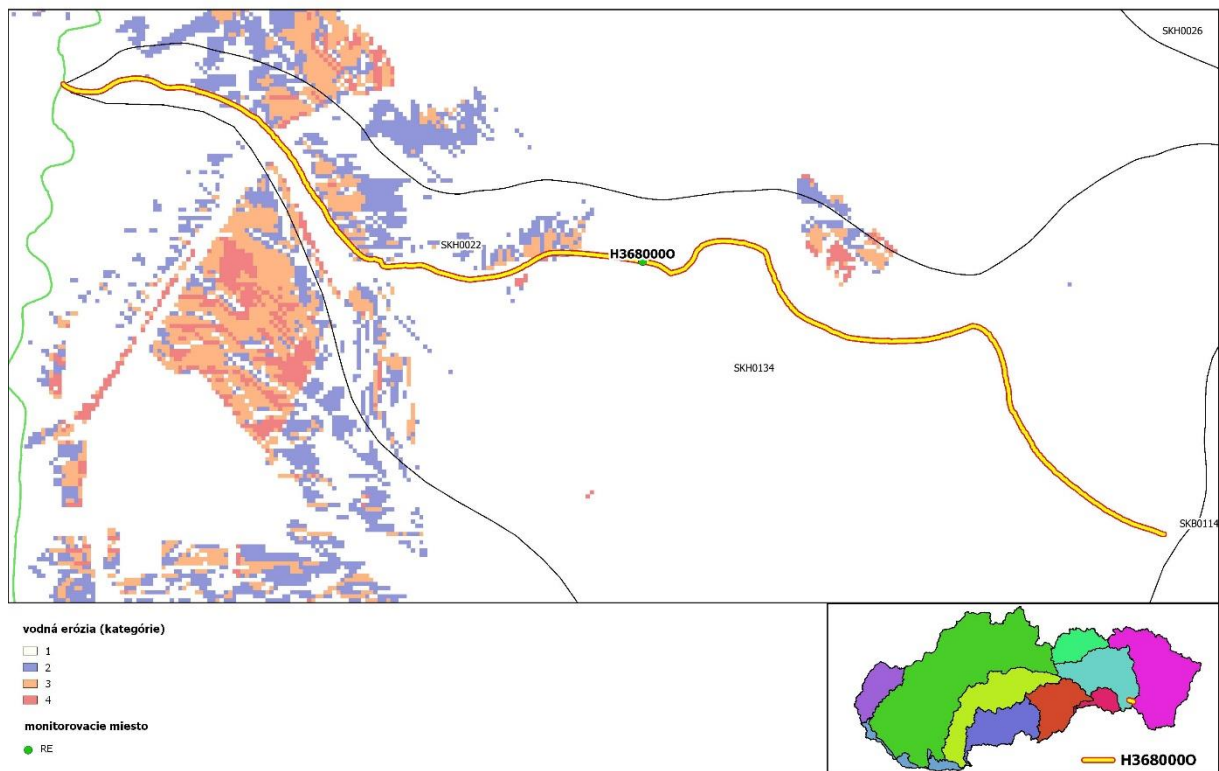
Obr. 10 Analyzované povodie monitorovacieho miesta H2230300



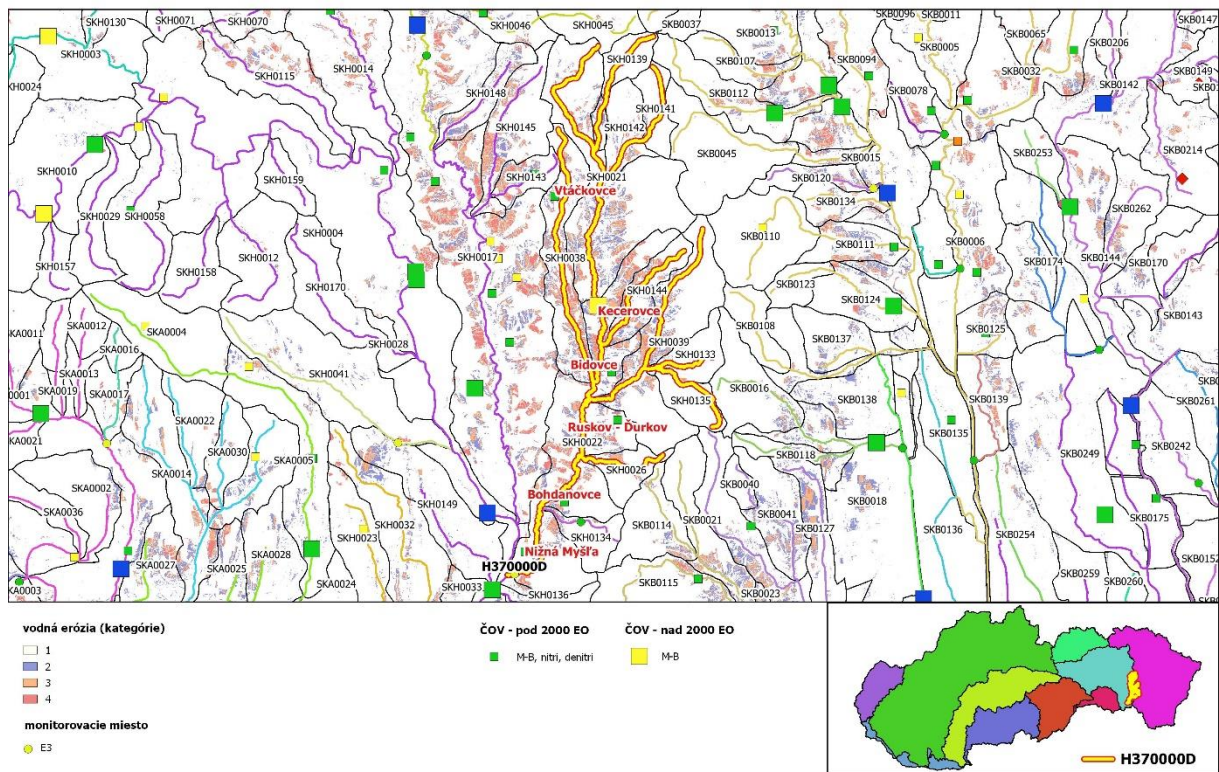
Obr. 11 Analyzované povodie monitorovacieho miesta H2920700



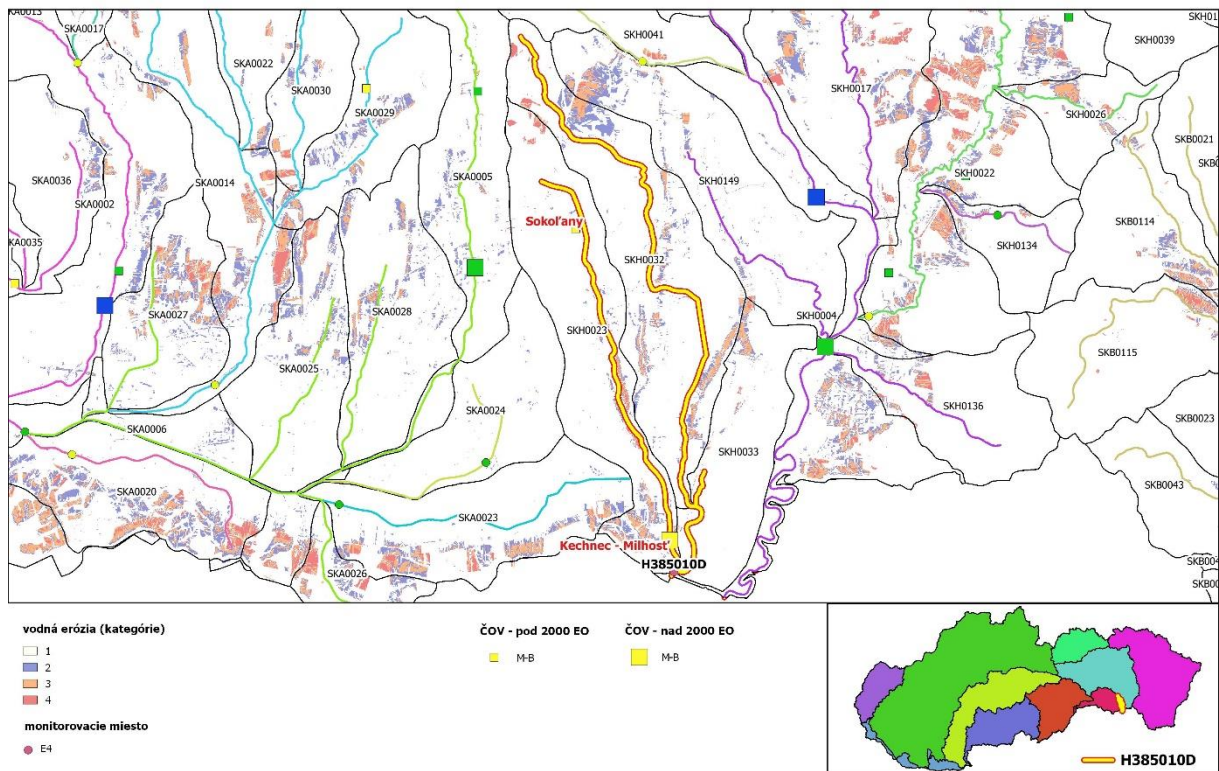
Obr. 12 Analyzované povodie monitorovacieho miesta H298010D



Obr. 13 Analyzované povodie monitorovacieho miesta H3680000



Obr. 14 Analyzované povodie monitorovacieho miesta H370000D



Obr. 15 Analyzované povodie monitorovacieho miesta H385010D