

Revízia zraniteľných oblastí SR - Príloha 8

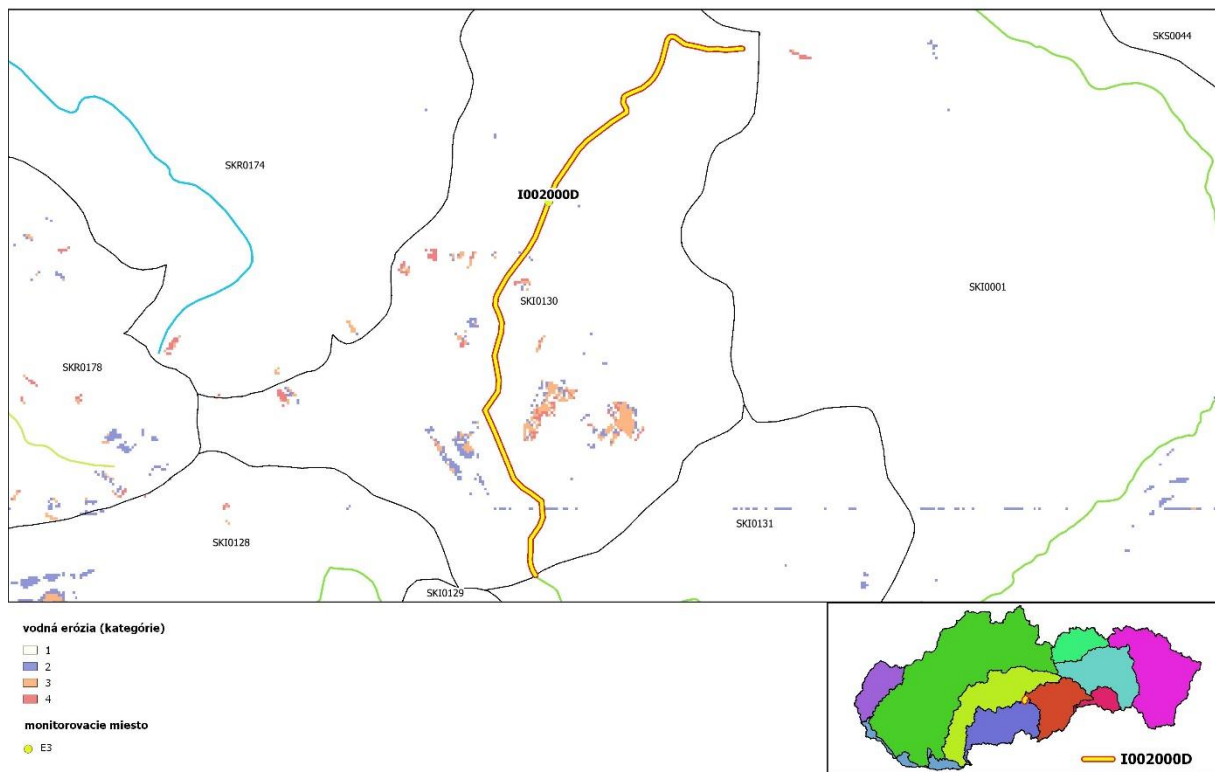
Znázornenie povodí jednotlivých hodnotených monitorovacích miest

Čiastkové povodie Ipľa

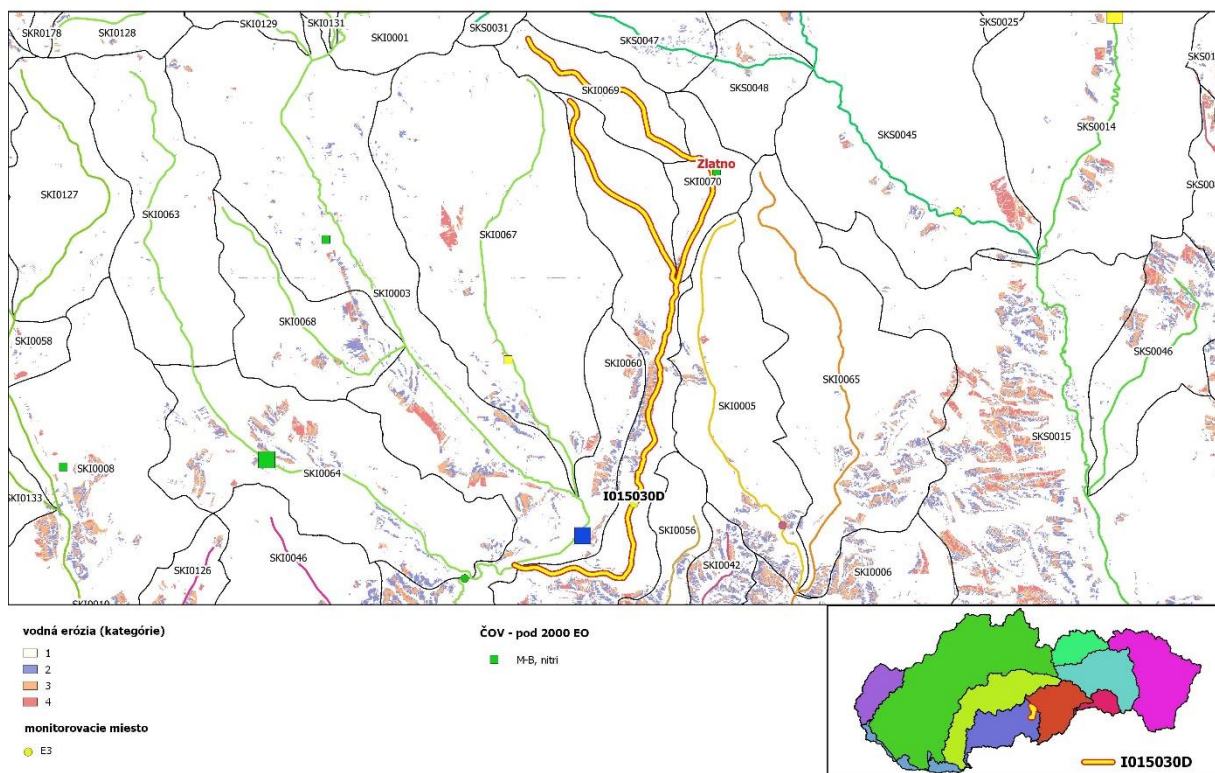
V čiastkovom povodí Ipeľ boli analýze stanovenia dominantného zdroja znečisťovania nutirentami podrobené povodia 29 monitorovacích miest povrchových vôd (Tab.1), v ktorých boli v zmysle hodnotenia podľa Smernice 91/676/EHS za obdobie 2015 - 2018 indikované problémy (konkrétne výsledky hodnotenia sú uvedené v Tabuľke A Prílohy 7). Na Obr. 1 - 29 (zdroj: VÚVH) sú znázornené ich analyzované povodia s identifikáciou komunálnych ČOV, kategórií vodnej erózie a, v prípade situovania v analyzovanom povodí, aj environmentálnych záťaží súvisiacich s poľnohospodárskou výrobou.

Tab. 1 ČP Ipeľ - zoznam monitorovacích miest analyzovaných povodí povrchových vôd

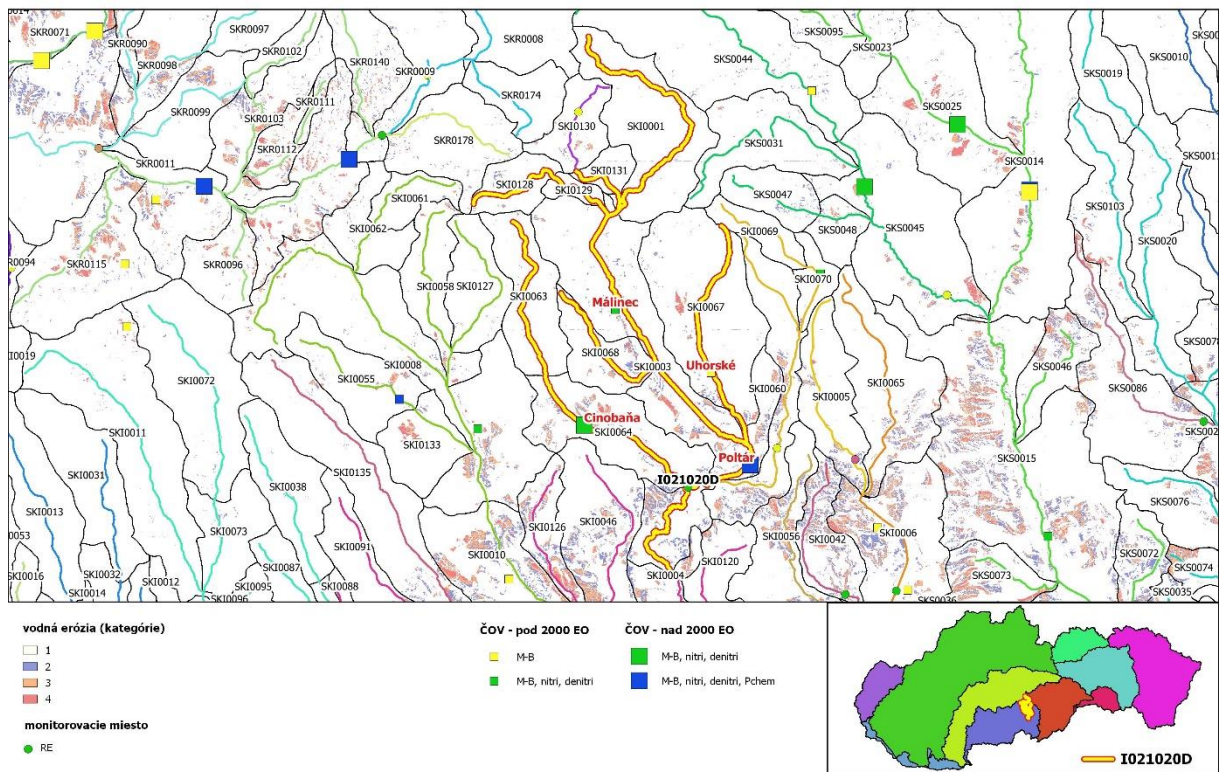
Identifikácia monitorovacieho miesta		
Kód	Názov	kód VÚ
I002000D	CHOCHOLNÁ - NAD LÁTKAMI	SKI0130
I015030D	POLTARICA - NAD POLTÁROM	SKI0060
I021020D	IPEĽ - BREZNIČKA	SKI0003
I030000D	SUCHÁ - HRNČIARSKA VES NAD	SKI0005
I035010D	SUCHÁ - OŽĎANY	SKI0006
I035020D	MAŠTINSKÝ POTOK - NAD VN OŽĎANY	SKI0042
I039000D	ŠŤAVICA - NAD VN VEĽKÉ DRAVCE	SKI0056
I043000D	SUCHÁ - PRŠA	SKI0007
I052010O	BELINA - POD FIĽAKOVOM	SKI0041
I060300D	TUHÁRSKY POTOK - ÚSTIE	SKI0051
I066020D	KRIVÁNSKY POTOK - POD LUČENCOM	SKI0010
I079010D	KRIVÁNSKY POTOK - VIDINÁ	SKI0010
I112000D	KAKATKA - NAD ZÁVADOU	SKI0095
I125020D	STARÁ RIEKA - KARLOV	SKI0015
I134010D	GLABUŠOVSKÝ POTOK - KIRŤ	SKI0040
I150000D	KRTÍŠ - NOVÁ VES	SKI0017
I160010D	KRTÍŠ - POD ZÁHORSKÝM POTOKOM	SKI0018
I167010D	ČAHOVSKÝ POTOK - NENINCE	SKI0110
I181000Y	KOLÁRSKY KANÁL - KOLÁRE	SKI0106
I200010D	KRUPINICA - POD KRUPINOU	SKI0021
I216010D	RIEKA - NAD LITAVOU	SKI0100
I229000D	KAMENEC - PRESEĽANY NAD IPEĽOM	SKI0059
I236000D	ŠTIAVNICA - SVÄTÝ ANTON	SKI0026
I236010D	ŠTIAVNICA - POD ÚSTÍM ILIJSKÉHO POTOKA	SKI0026
I261000D	LIŠOVSKÝ POTOK - NAD KOSTOLNÝMI MORAVCAMI	SKI0081
I264000D	VEPEREC - HOKOVCE	SKI0050
I283000D	IPEĽ - SALKÁ	SKI0004
I126020D	TISOVNÍK - NAD STAROU RIEKOU	SKI0012
I225010D	LITAVA - PLÁŠŤOVCE	SKI0025



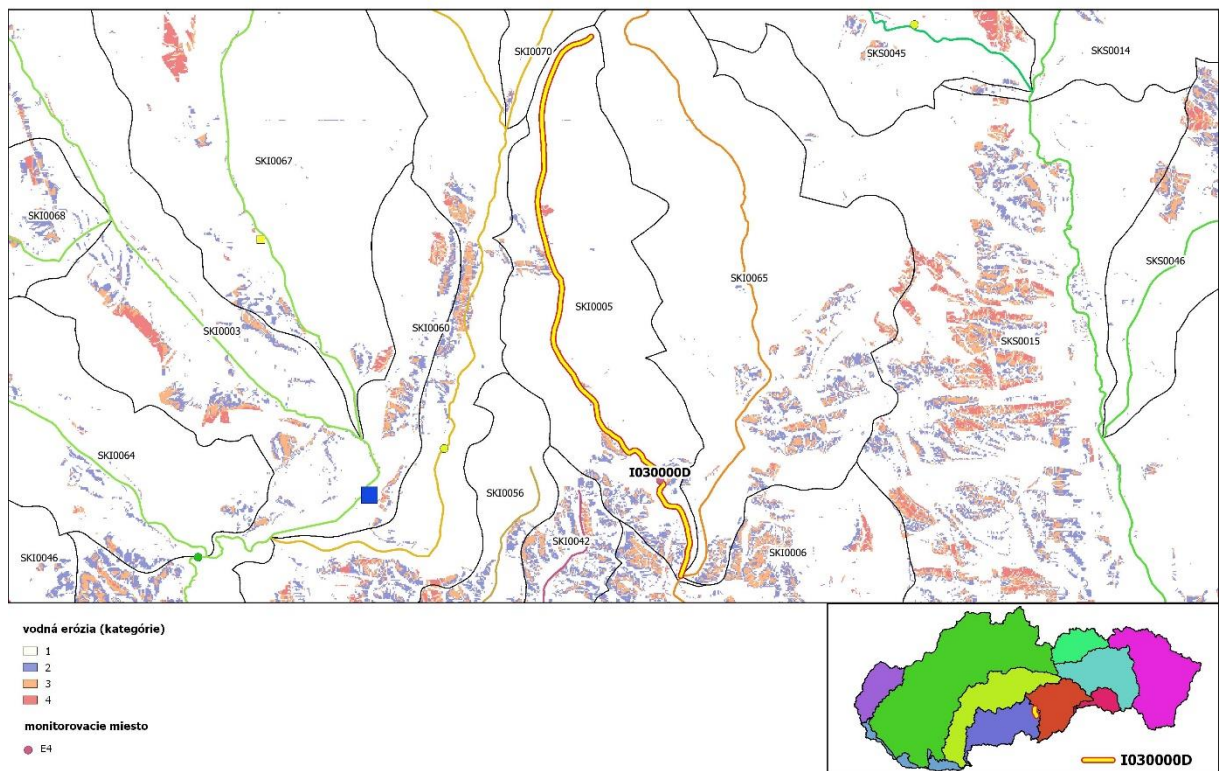
Obr. 1 Analyzované povodie monitorovacieho miesta I002000D



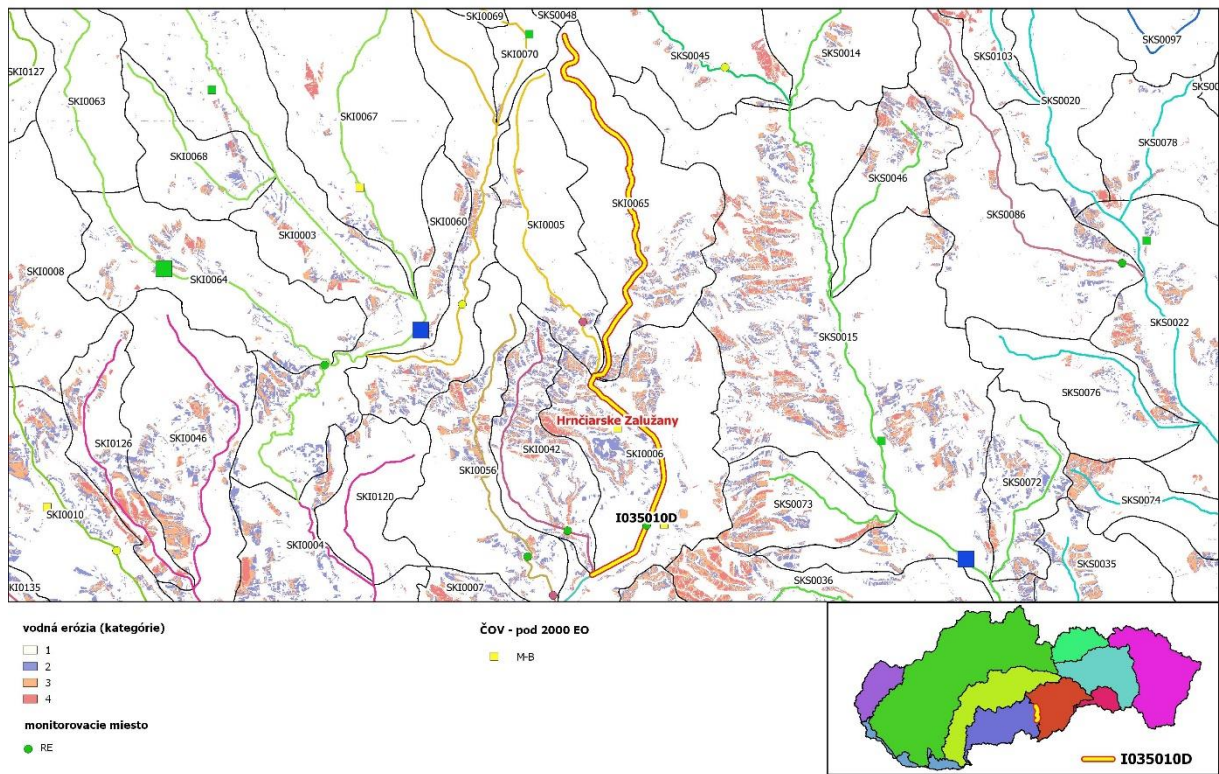
Obr. 2 Analyzované povodie monitorovacieho miesta I015030D



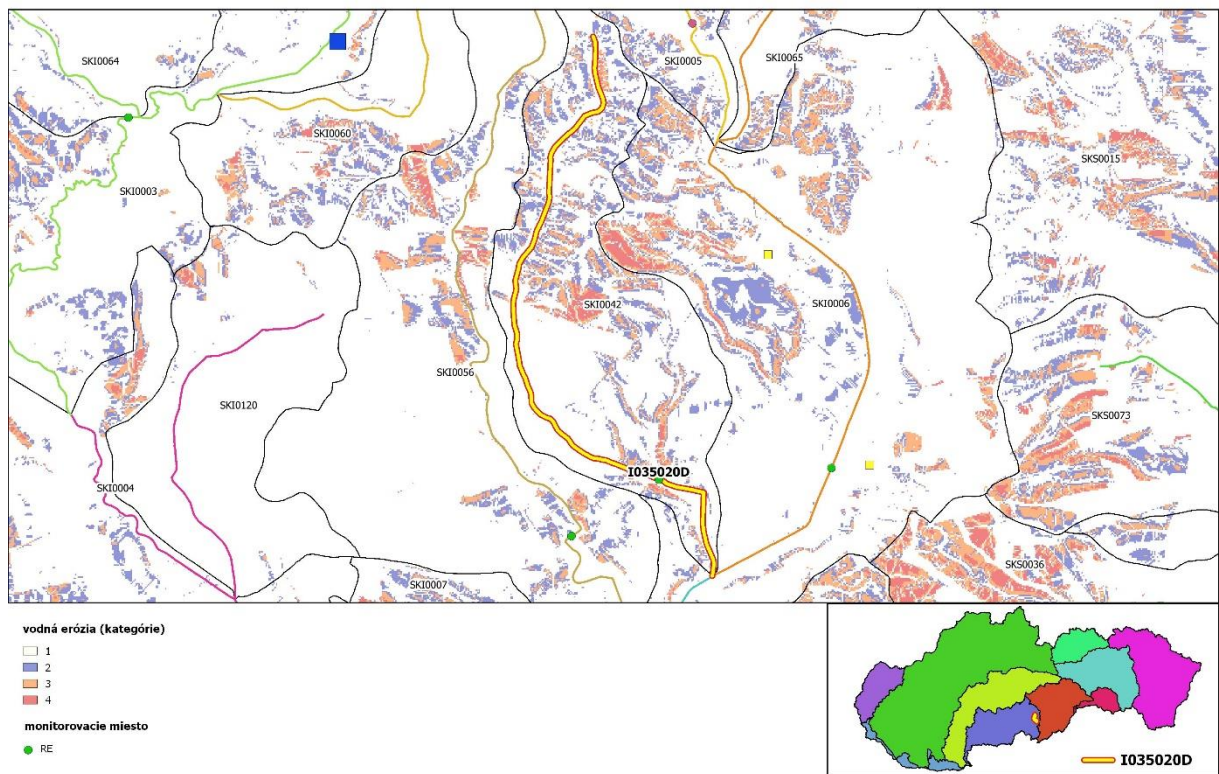
Obr. 3 Analyzované povodie monitorovacieho miesta I021020D



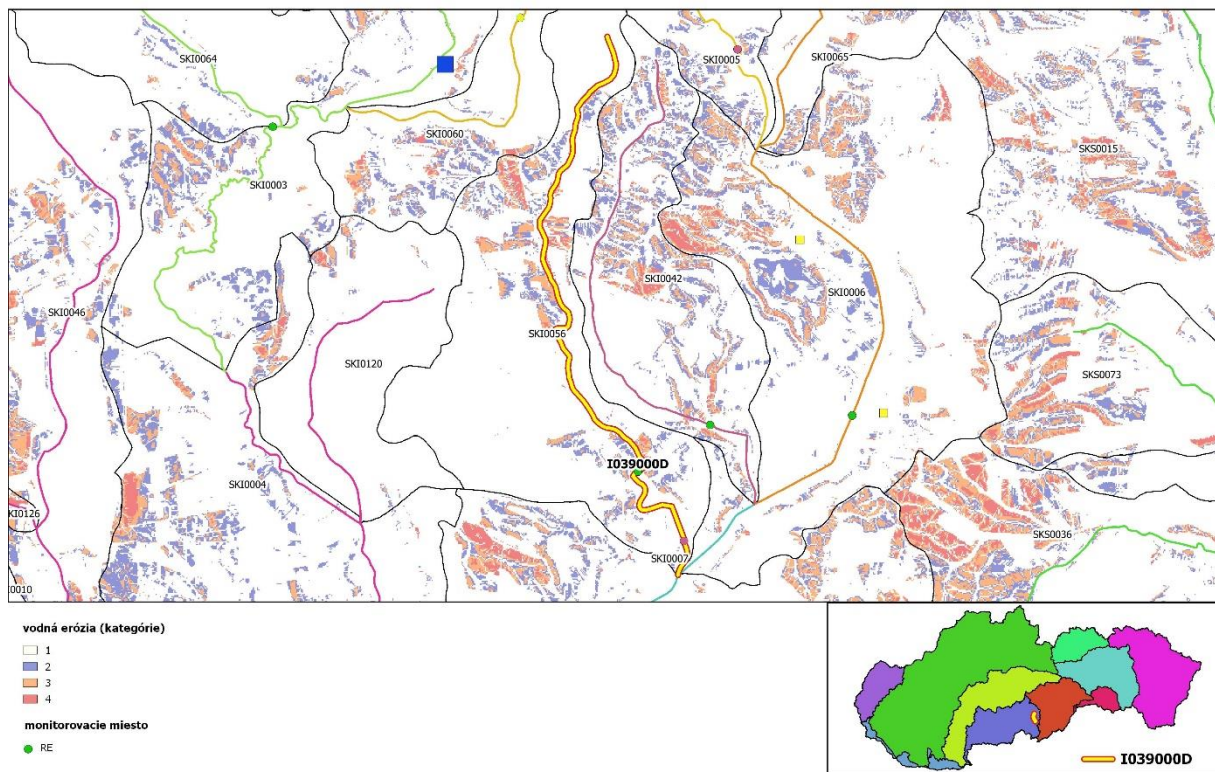
Obr. 4 Analyzované povodie monitorovacieho miesta I030000D



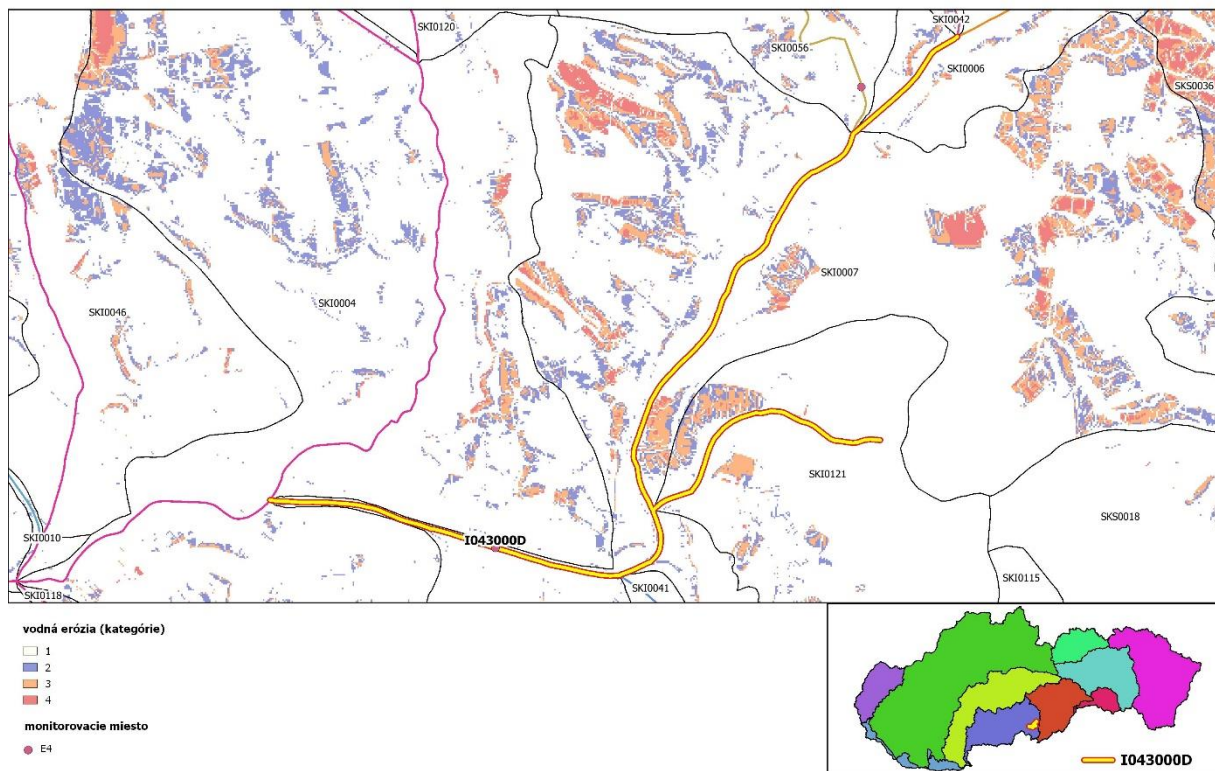
Obr. 5 Analyzované povodie monitorovacieho miesta I035010D



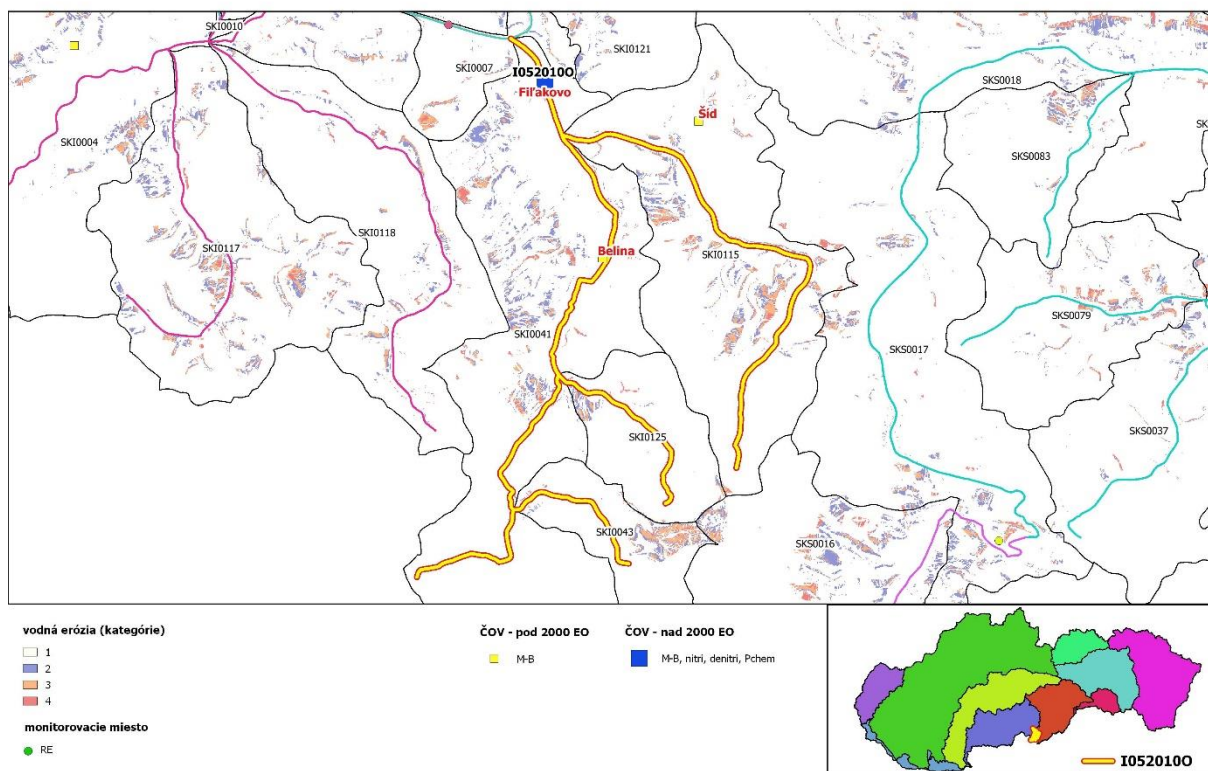
Obr. 6 Analyzované povodie monitorovacieho miesta I035020D



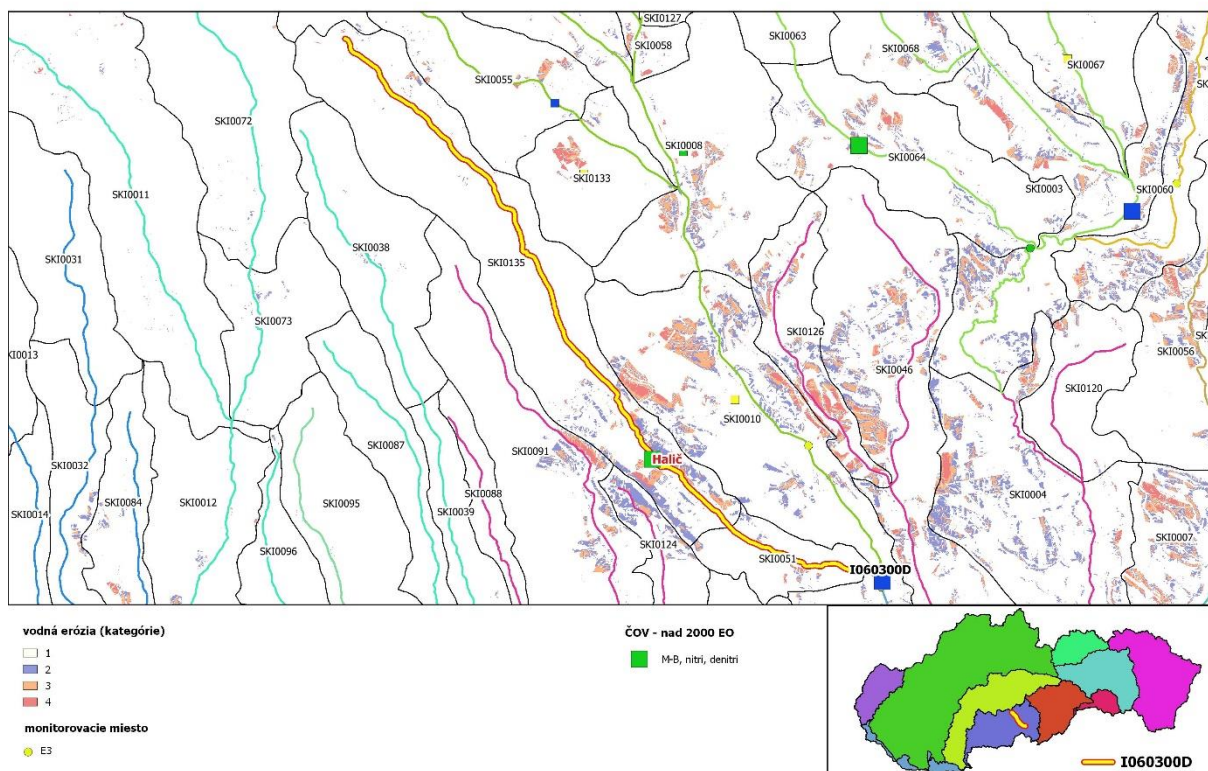
Obr. 7 Analyzované povodie monitorovacieho miesta I039000D



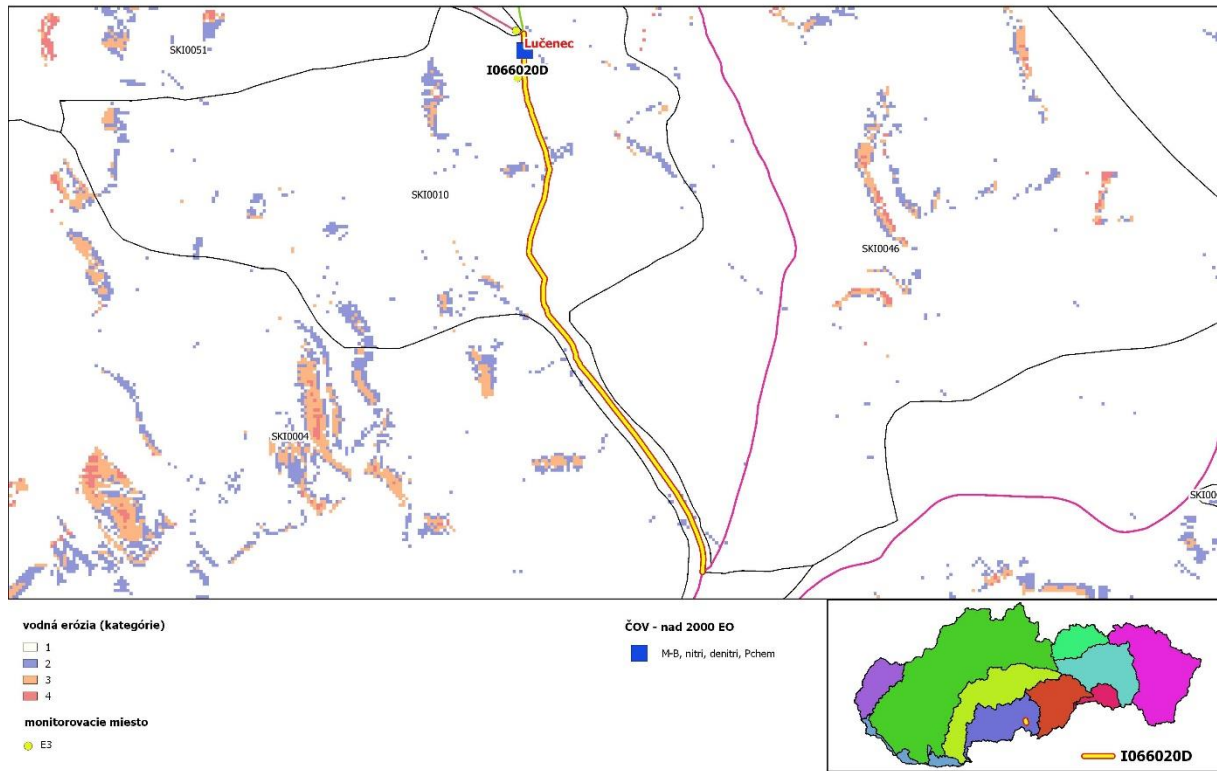
Obr. 8 Analyzované povodie monitorovacieho miesta I043000D



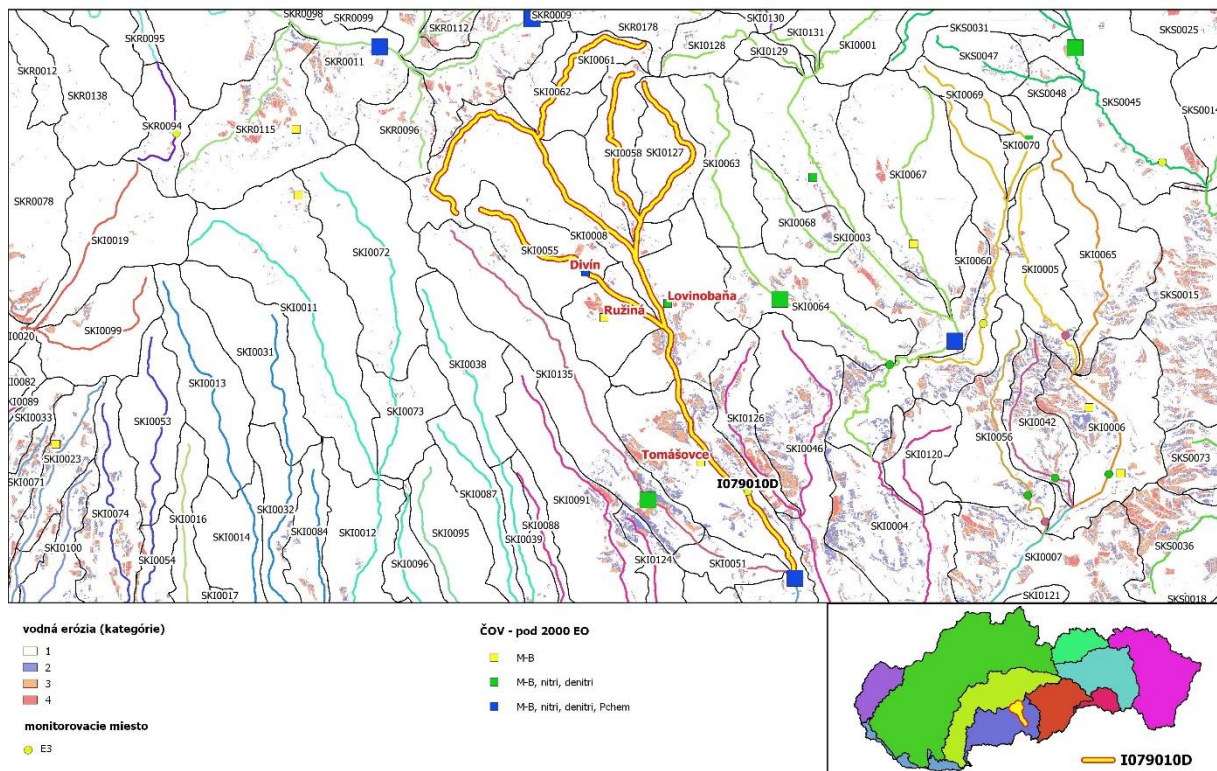
Obr. 9 Analyzované povodie monitorovacieho miesta I0520100



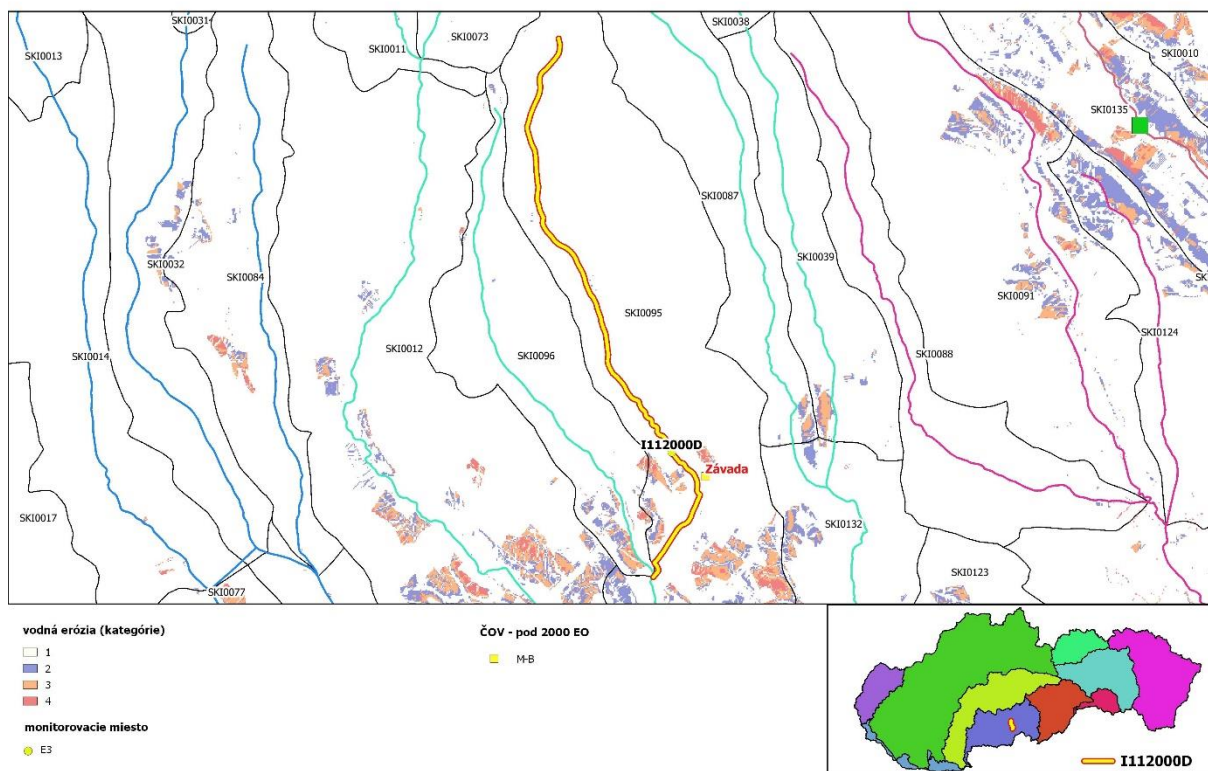
Obr. 10 Analyzované povodie monitorovacieho miesta I060300D



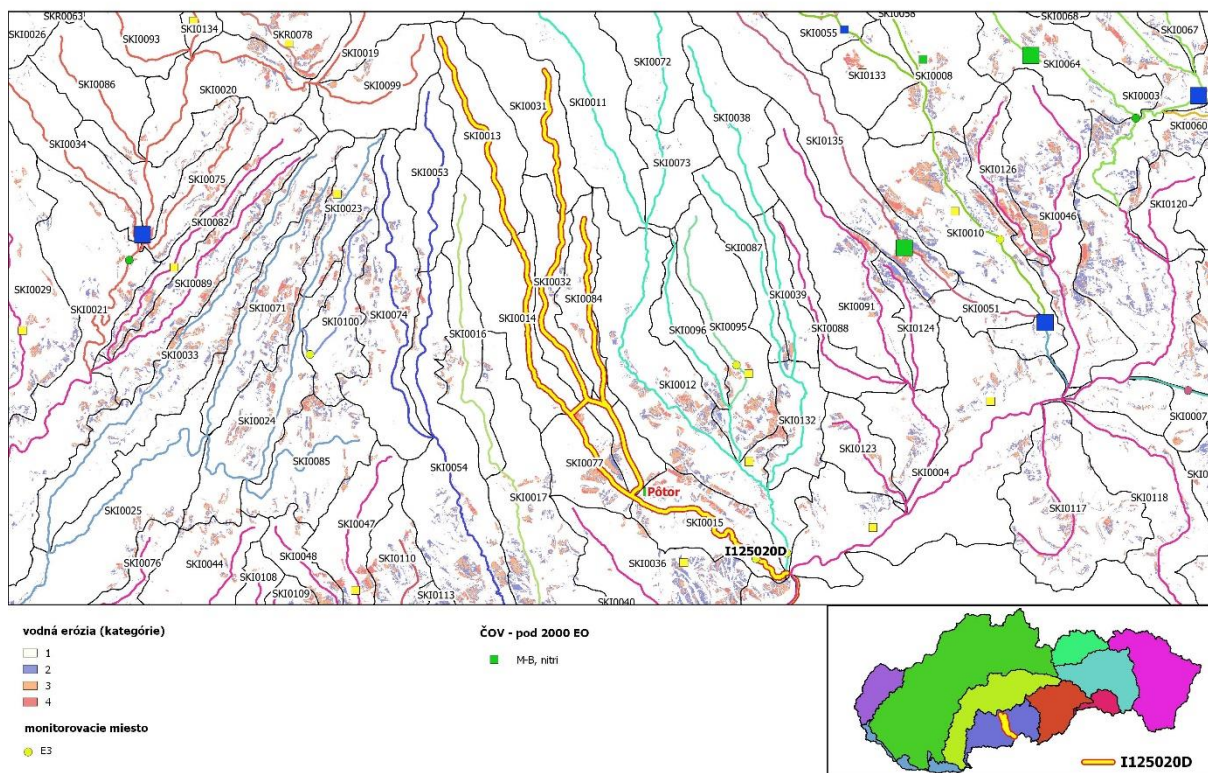
Obr. 11 Analyzované povodie monitorovacieho miesta I066020D



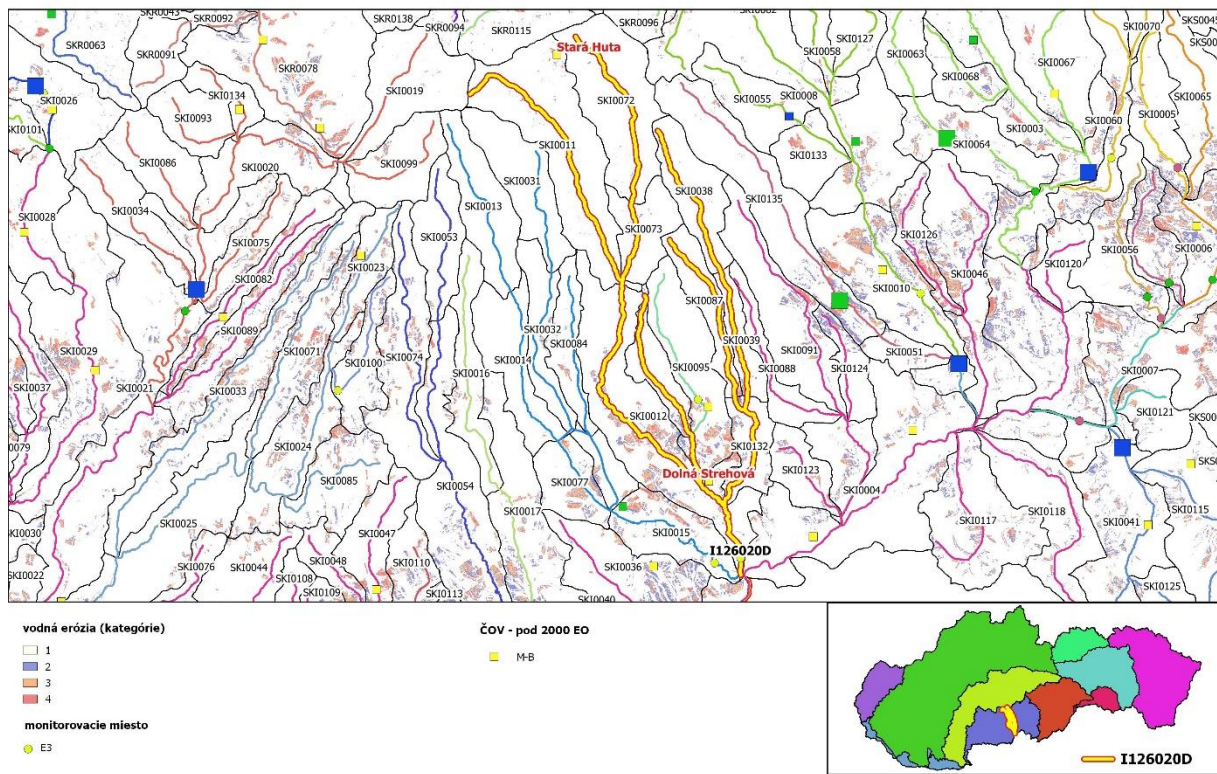
Obr. 12 Analyzované povodie monitorovacieho miesta I079010D



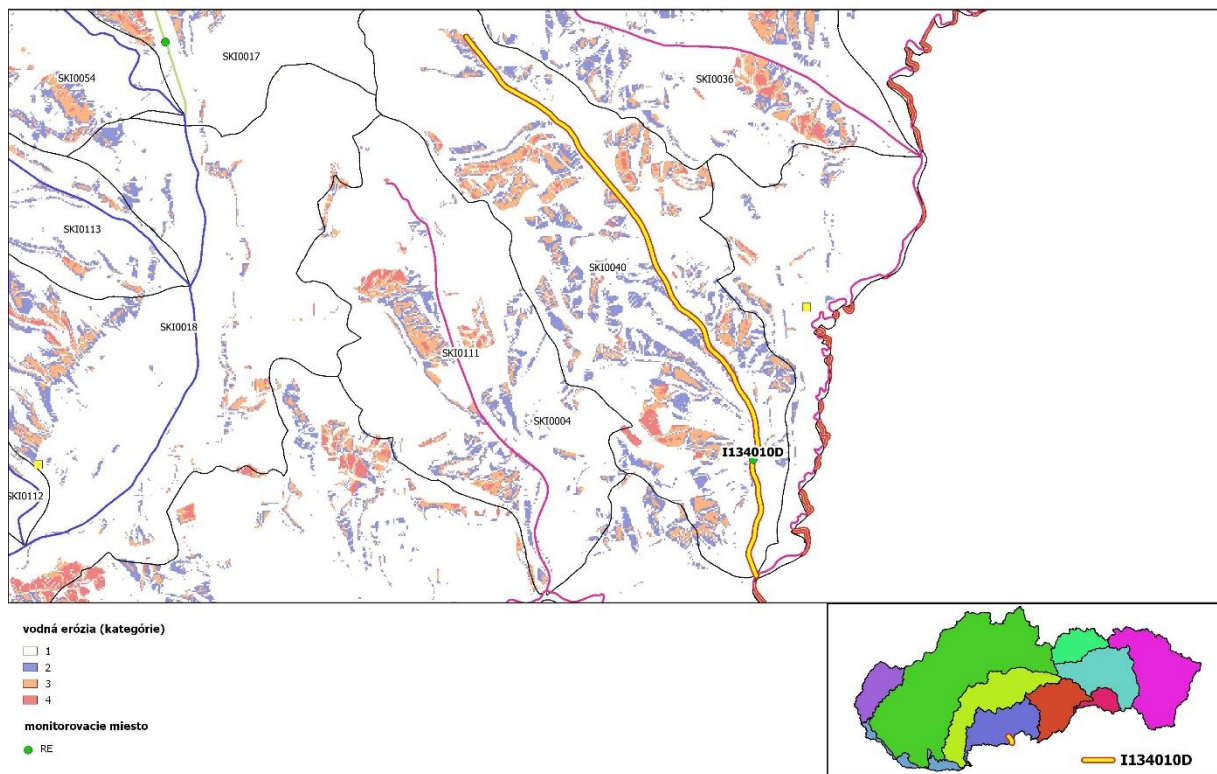
Obr. 13 Analyzované povodie monitorovacieho miesta I112000D



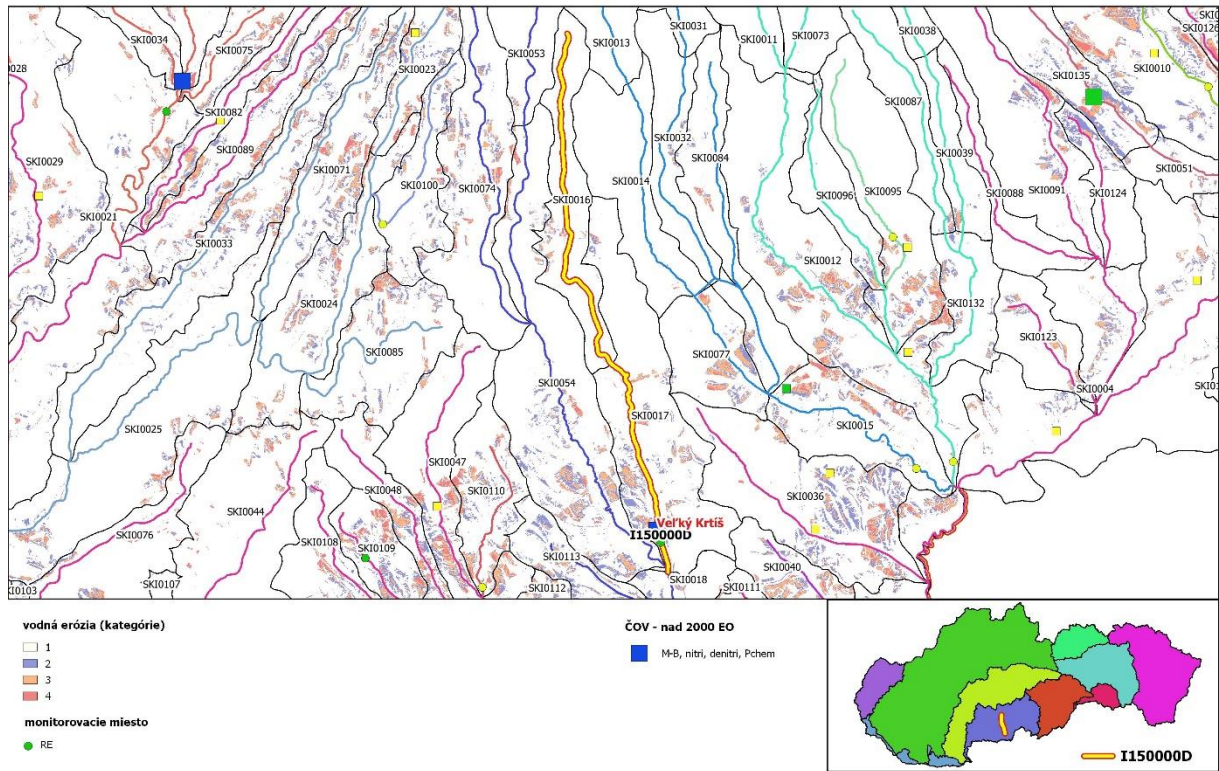
Obr. 14 Analyzované povodie monitorovacieho miesta I125020D



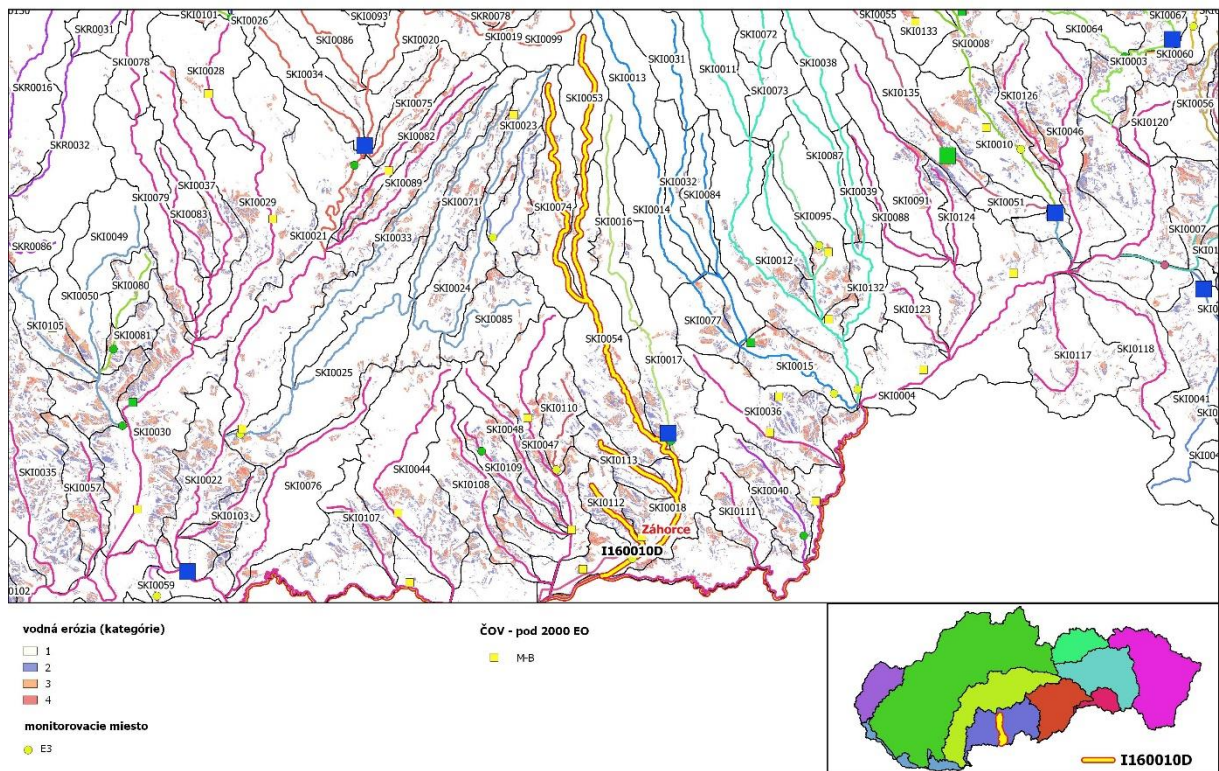
Obr. 15 Analyzované povodie monitorovacieho miesta I126020D



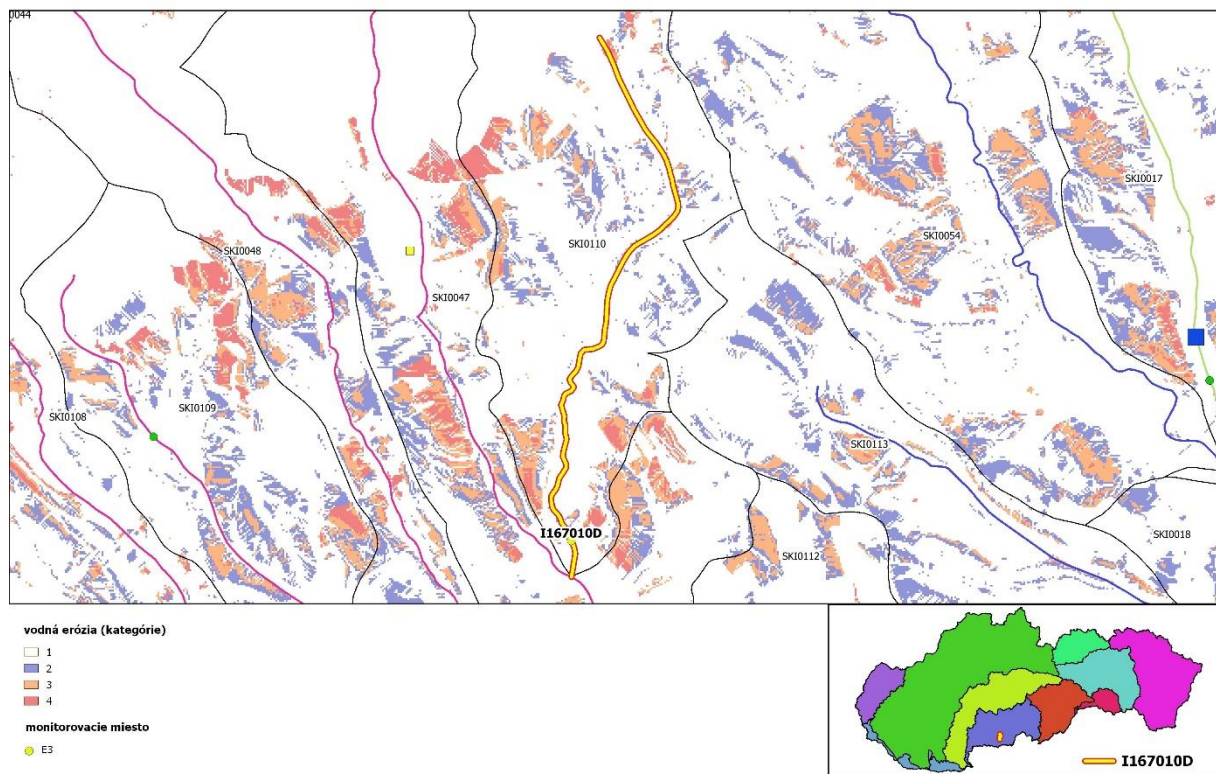
Obr. 16 Analyzované povodie monitorovacieho miesta I134010D



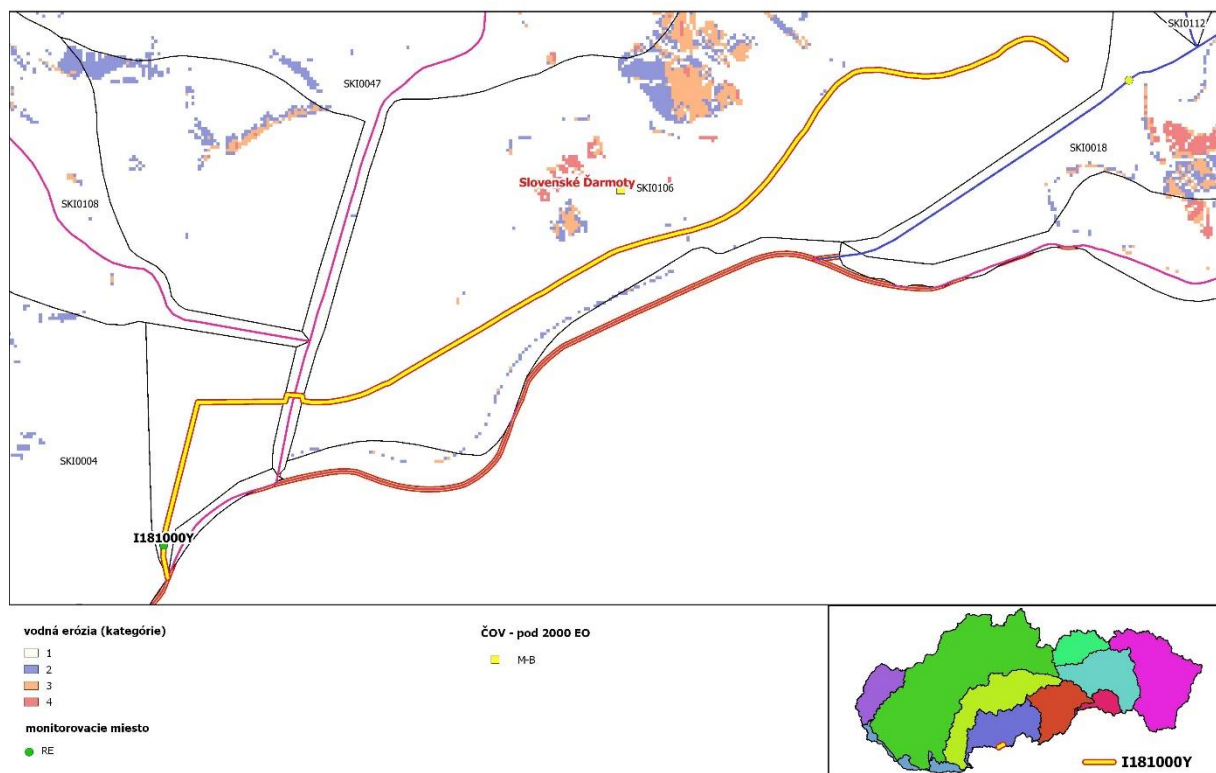
Obr. 17 Analyzované povodie monitorovacieho miesta I150000D



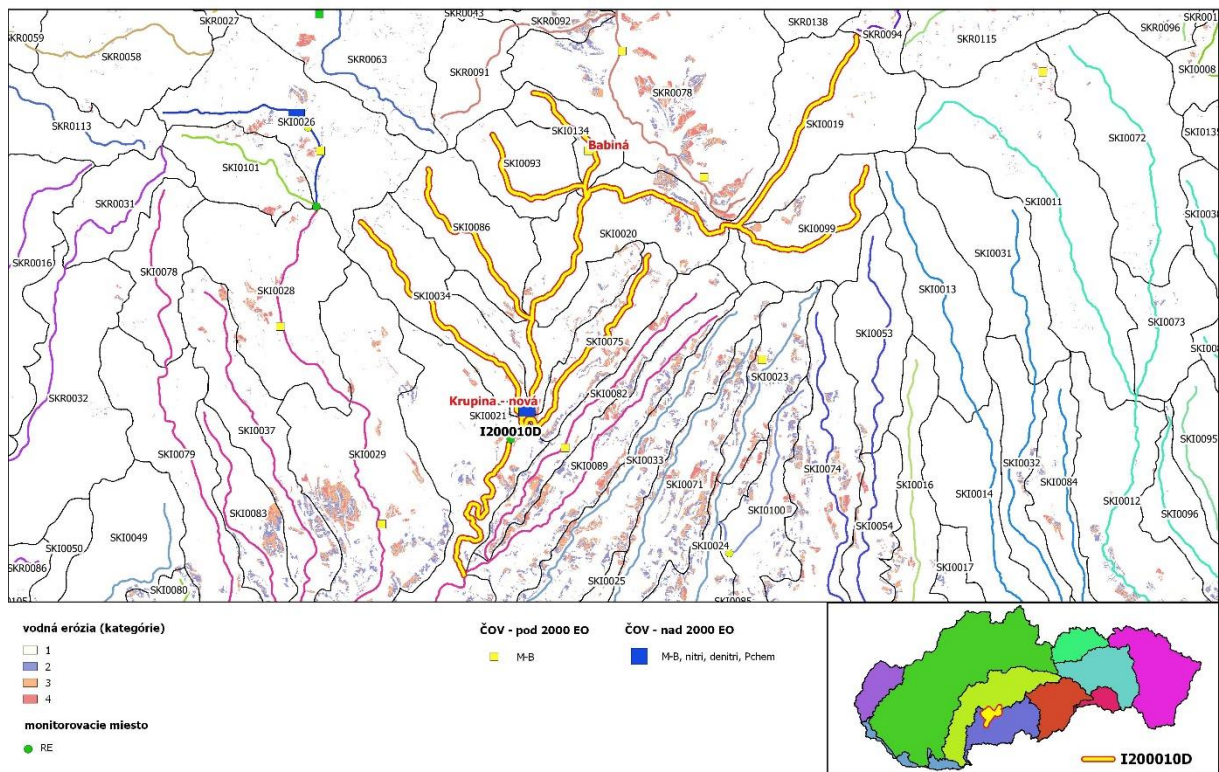
Obr. 18 Analyzované povodie monitorovacieho miesta I160010D



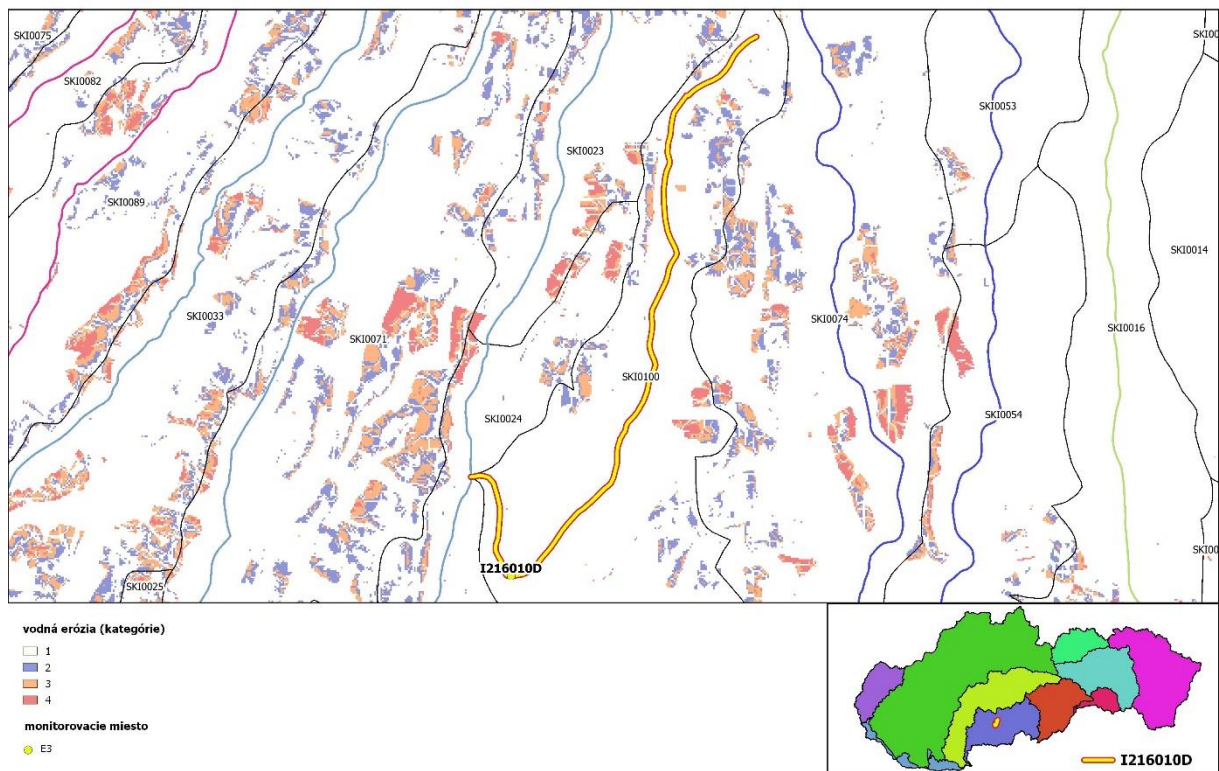
Obr. 19 Analyzované povodie monitorovacieho miesta I167010D



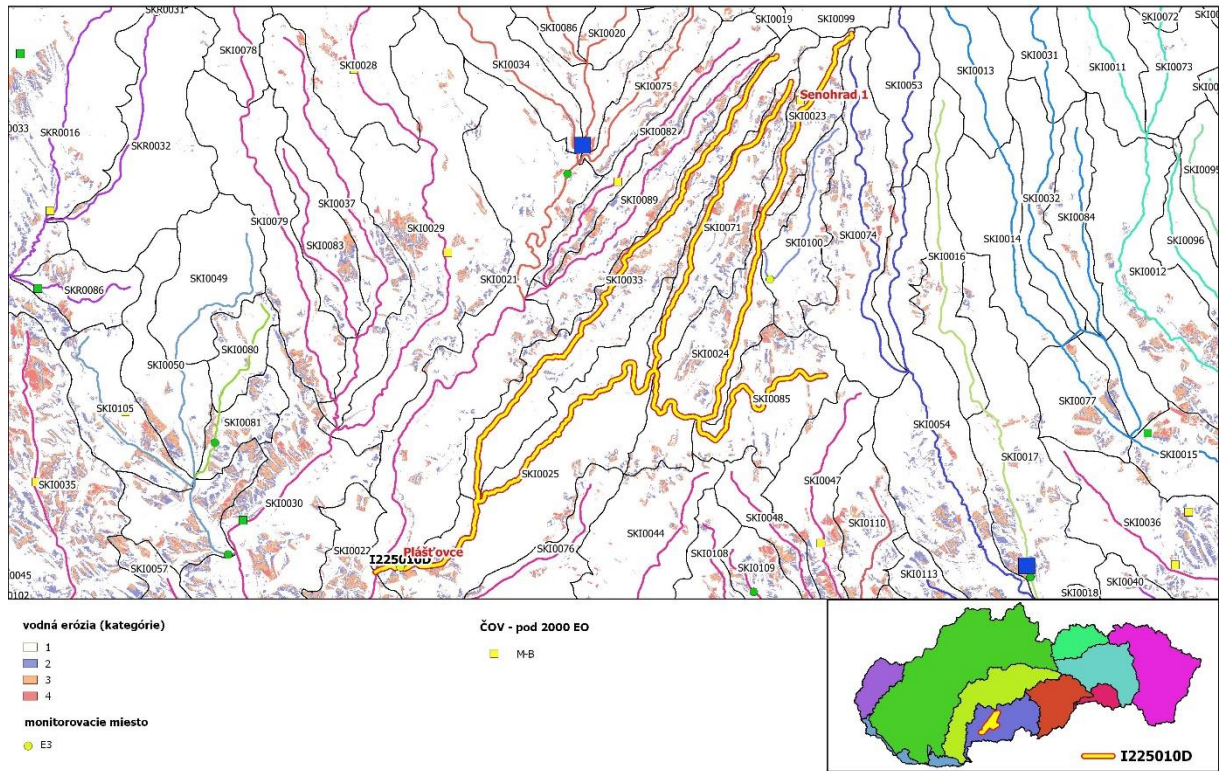
Obr. 20 Analyzované povodie monitorovacieho miesta I181000Y



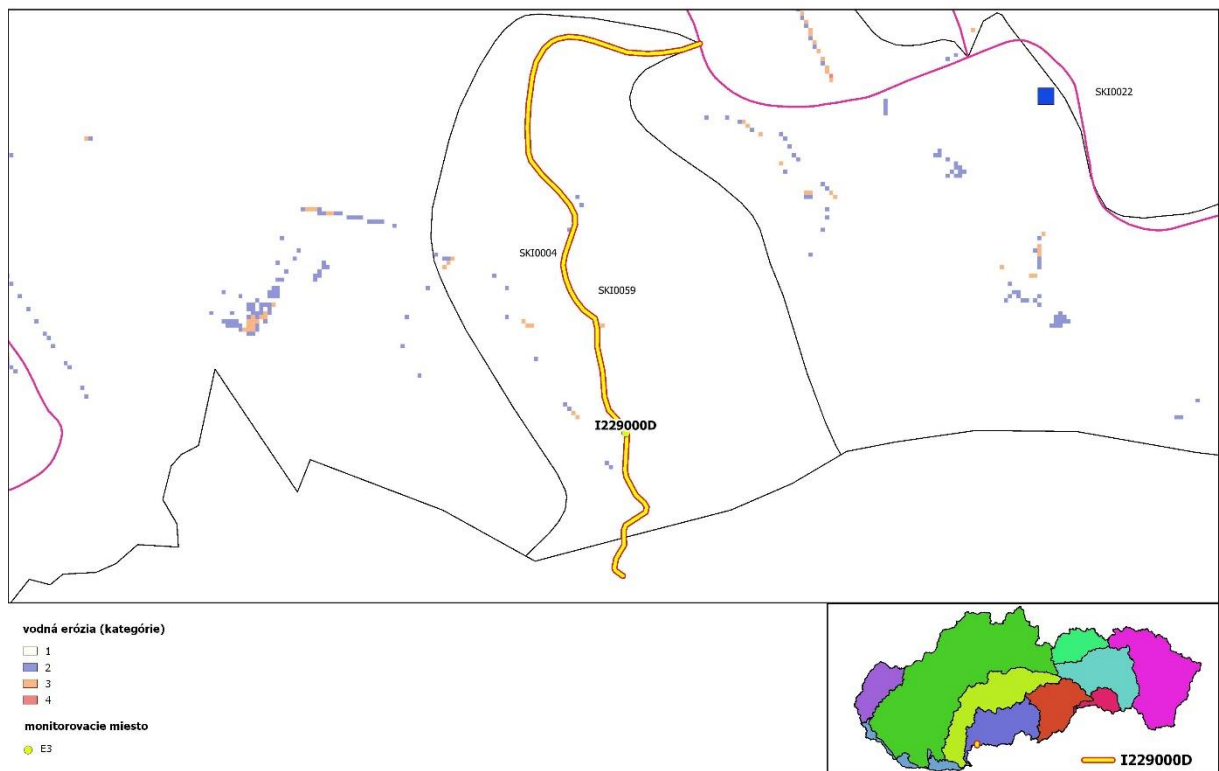
Obr. 21 Analyzované povodie monitorovacieho miesta I200010D



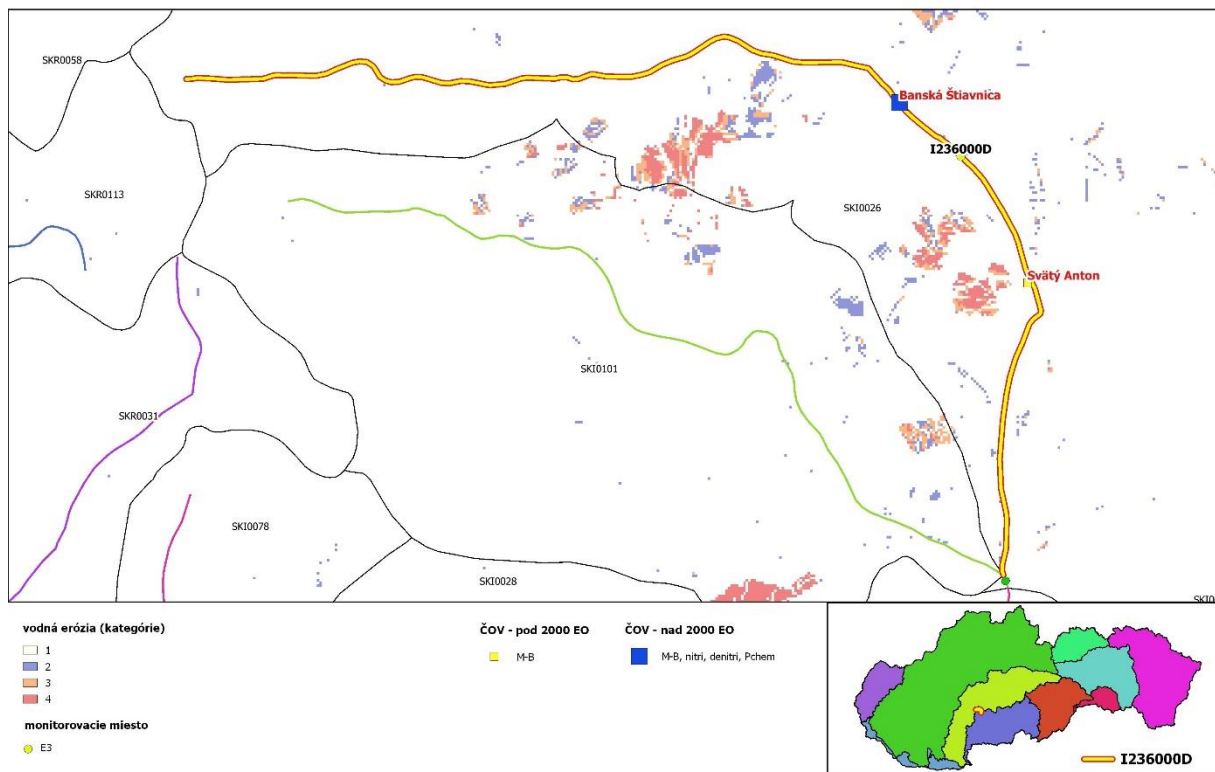
Obr. 22 Analyzované povodie monitorovacieho miesta I216010D



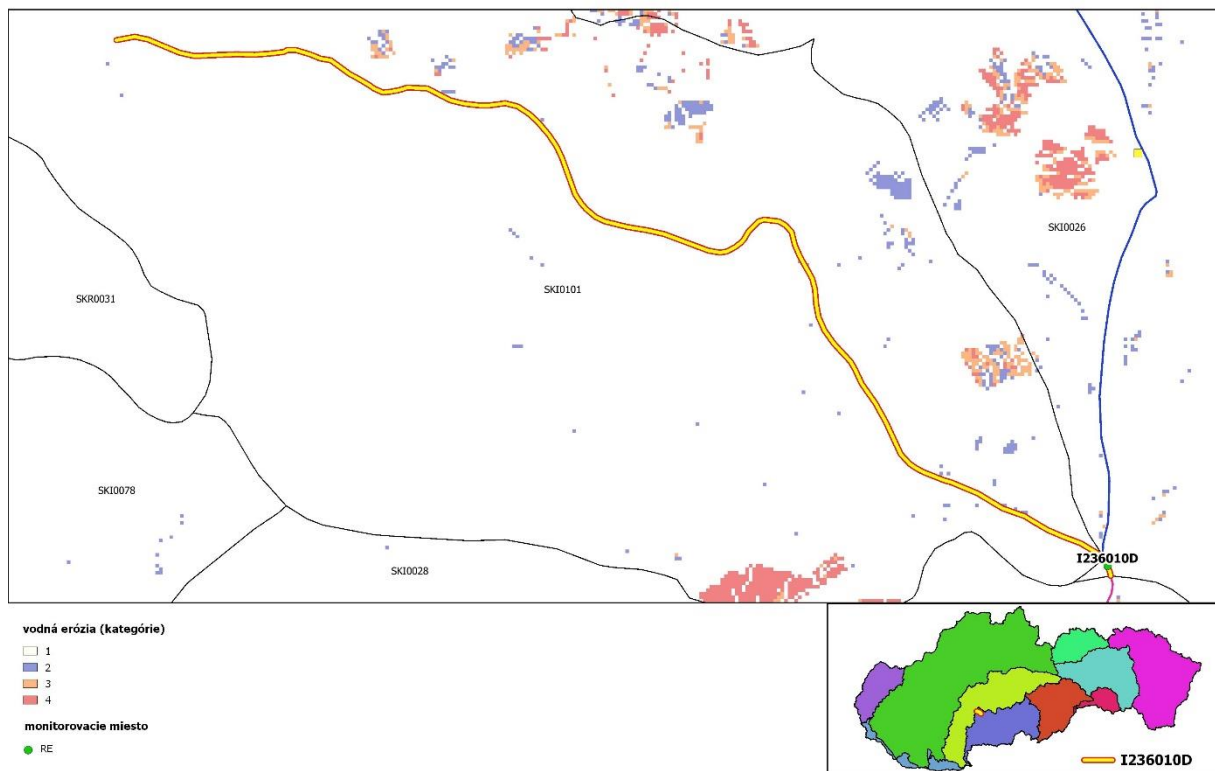
Obr. 23 Analyzované povodie monitorovacieho miesta I225010D



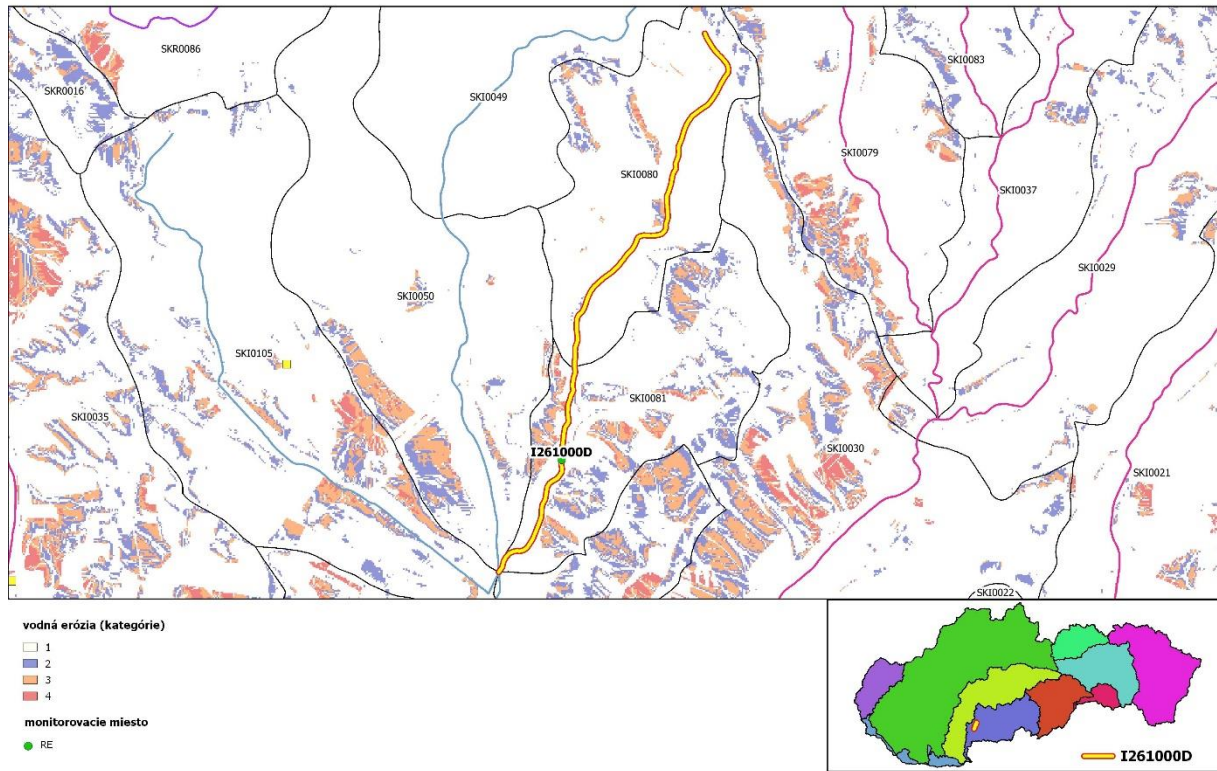
Obr. 24 Analyzované povodie monitorovacieho miesta I229000D



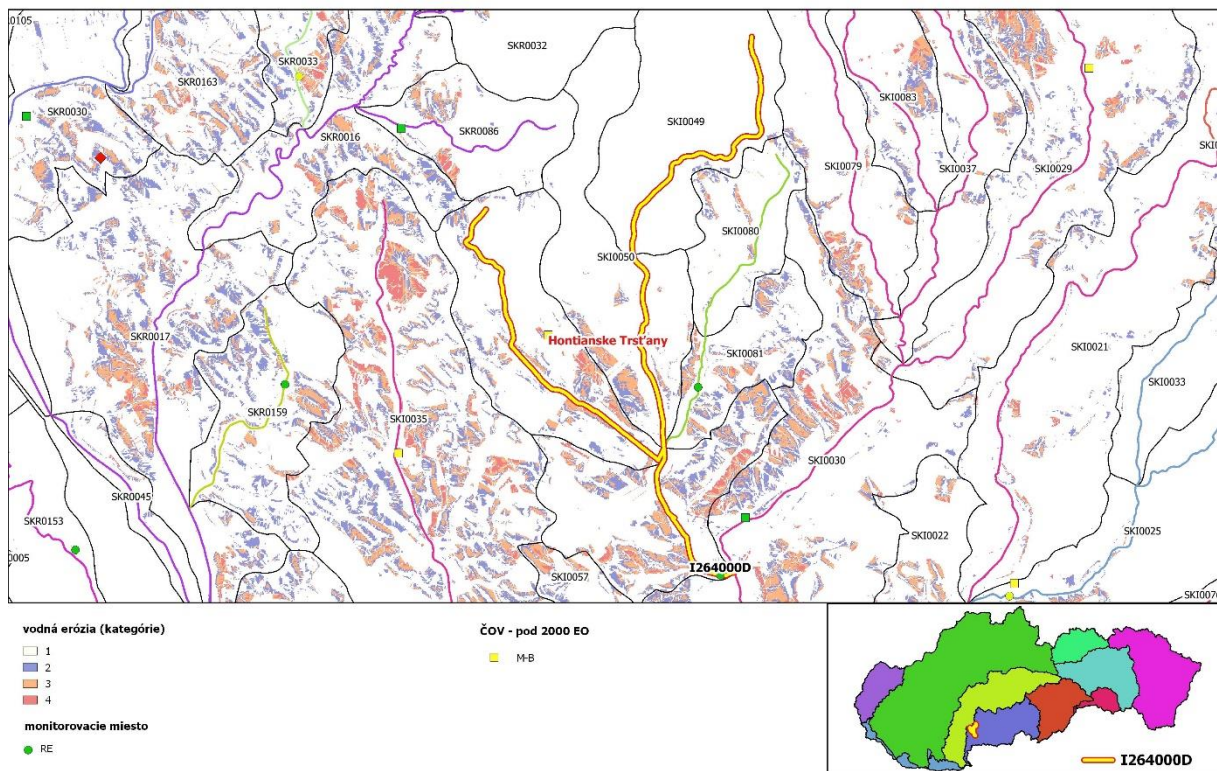
Obr. 25 Analyzované povodie monitorovacieho miesta I236000D



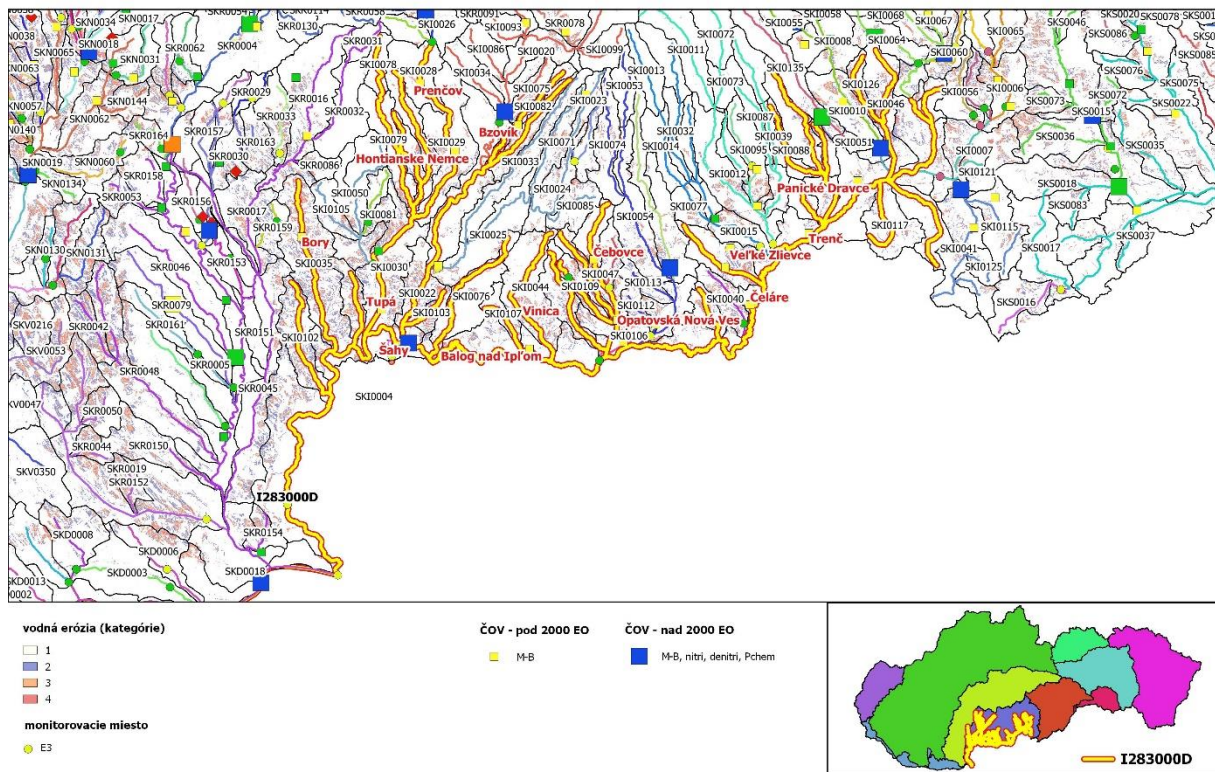
Obr. 26 Analyzované povodie monitorovacieho miesta I236010D



Obr. 27 Analyzované povodie monitorovacieho miesta I261000D



Obr. 28 Analyzované povodie monitorovacieho miesta I264000D



Obr. 29 Analyzované povodie monitorovacieho miesta I283000D