

Revízia zraniteľných oblastí SR - Príloha 8

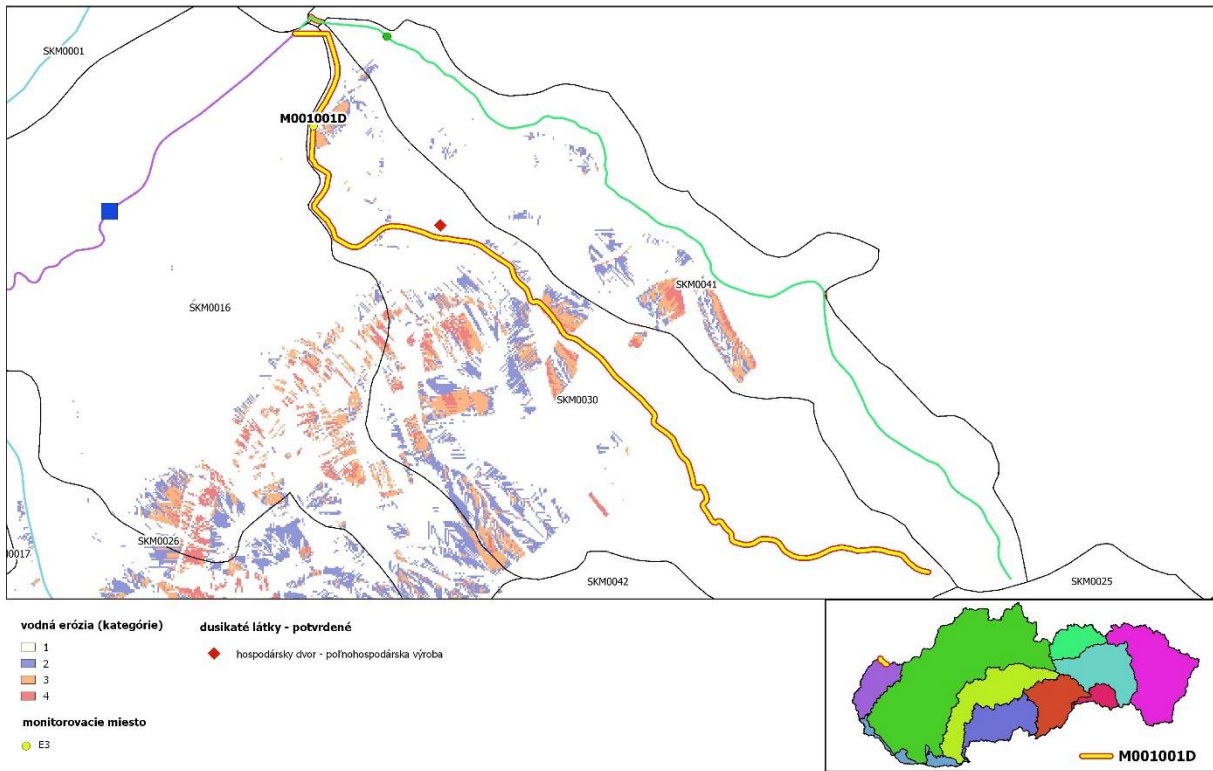
Znázornenie povodí jednotlivých hodnotených monitorovacích miest

Čiastkové povodie Moravy

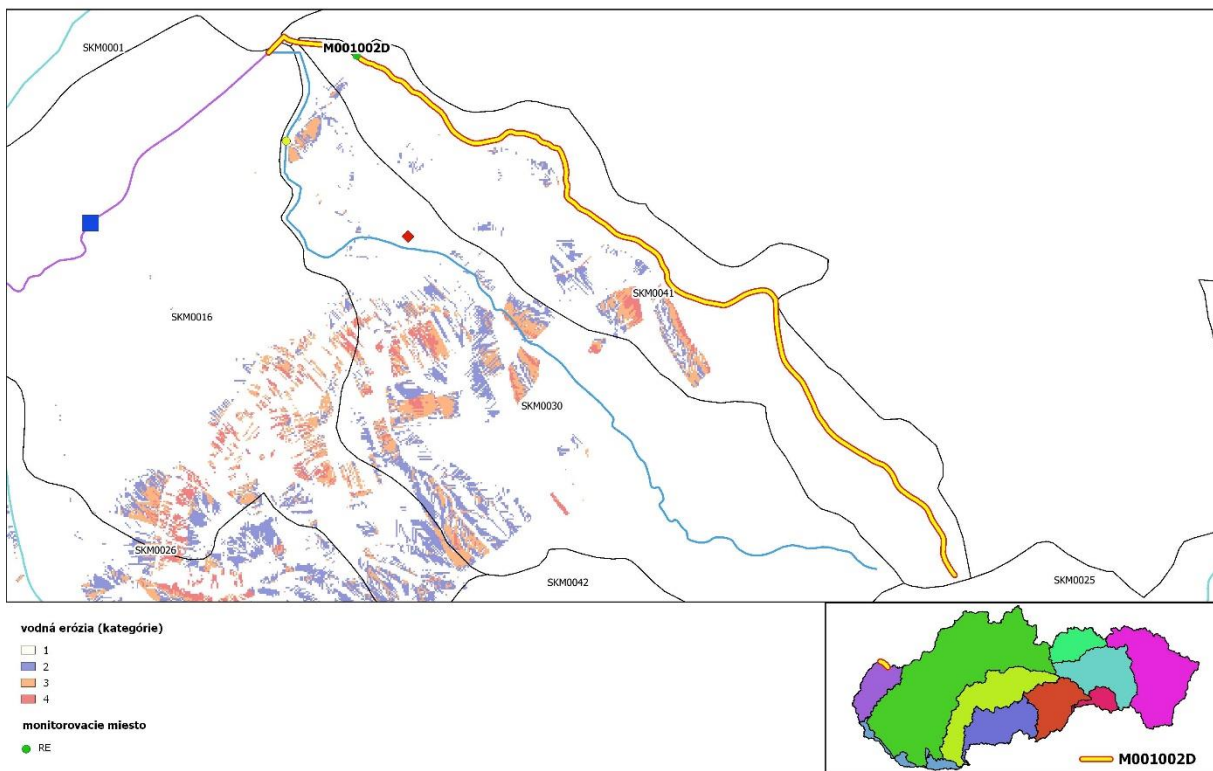
Príloha 8 – Znázornenie povodí jednotlivých hodnotených monitorovacích miest

V čiastkovom povodí Moravy boli analýze stanovenia dominantného zdroja znečisťovania nutirentami podrobené povodia 28 monitorovacích miest povrchových vôd (Tab.1), v ktorých boli v zmysle hodnotenia podľa Smernice 91/676/EHS za obdobie 2015 -2018 indikované problémy (konkrétne výsledky hodnotenia sú uvedené v Tabuľke A Prílohy 7). Na Obr. 1 - 28 (zdroj: VÚVH) sú znázornené ich analyzované povodia s identifikáciou komunálnych ČOV, kategórie vodnej erózie a, v prípade situovania v analyzovanom povodí, aj environmentálnych záťaží súvisiacich s poľnohospodárskou výrobou.

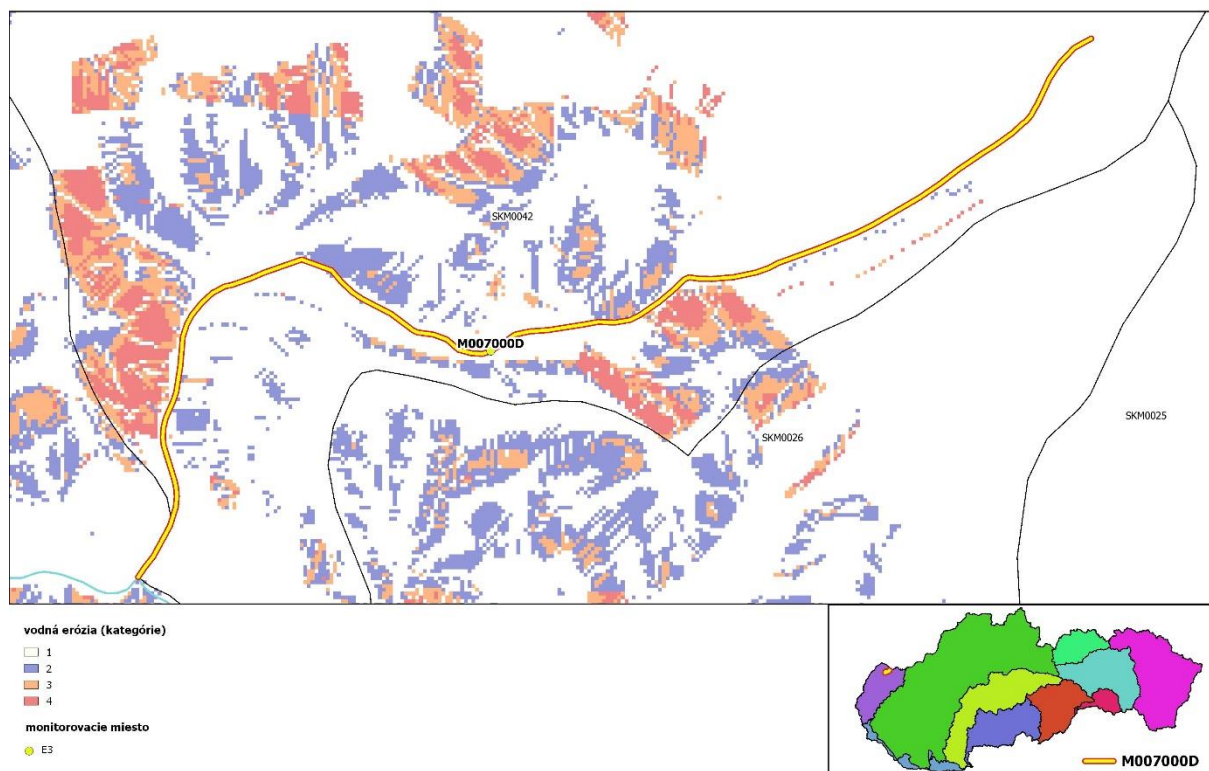
Identifikácia monitorovacieho miesta		
Kod	Názov	kód VÚ
M001001D	ZLATNICKÝ POTOK - SKALICA	SKM0030
M001002D	SUDOMĚŘICKÝ POTOK - POD SUDOMĚŘICAMI	SKM0041
M007000D	KOVALOVECKÝ POTOK - KOVÁLOVEC	SKM0042
M015000D	KANÁL TVRDONICE - HOLÍČ - KOPČANY	SKM0024
M020002D	KOPČIANSKY KANÁL - HOLÍČ	SKM0016
M020002O	KYŠTOR - POD HOLÍČOM	SKM0017
M023001D	UNÍNSKY POTOK - ADAMOV KOPČANY	SKM0040
M032010D	MYJAVA - POD MYJAVOU	SKM0003
M049000D	MYJAVSKÁ RUDAVA - SENICA	SKM0099
M064000D	PASECKÝ P. - POD RYBKAMI	SKM0100
M065010D	TEPLICA - POD SENICOU	SKM0021
M065020D	MYJAVA - NAD ZAÚSTENÍM TEPLICE	SKM0006
M069000D	KOVÁLOVSKÝ POTOK - KOVÁLOV	SKM0037
M073000P	ŠTEFANOVSKÝ POTOK - NAD ŠTEFANOVOM	SKM0104
M080000D	SMOLINSKÝ POTOK - ČÁRY	SKM0045
M082000D	MYJAVA - KÚTY	SKM0006
M083000D	MORAVA - BRODSKÉ	SKM0001
M095000D	RUDAVA - MALÉ LEVÁRE	SKM0010
M103001D	MORAVA - MORAVSKÝ SVĚTÝ JÁN	SKM0002
M109002O	MALINA - POD MALACKAMI	SKM0014
M110000D	JEŽOVKA - POD KOSTOLIŠTOM	SKM0094
M111000D	MALINA - JAKUBOV	SKM0015
M115000P	OLIVA - LÁB	SKM0085
M117010D	MALINA - ZOHOR	SKM0015
M125000D	MARIÁNSKY POTOK - ZÁHORSKÁ BYSTRICA	SKM0053
M126000P	MLÁKA - POJNÝ MLYN	SKM0023
M128021D	MORAVA - DEVÍN	SKM0002
M128040D	MLÁKA - POD DEVÍNSKOU NOVOU VSOU	SKM0023



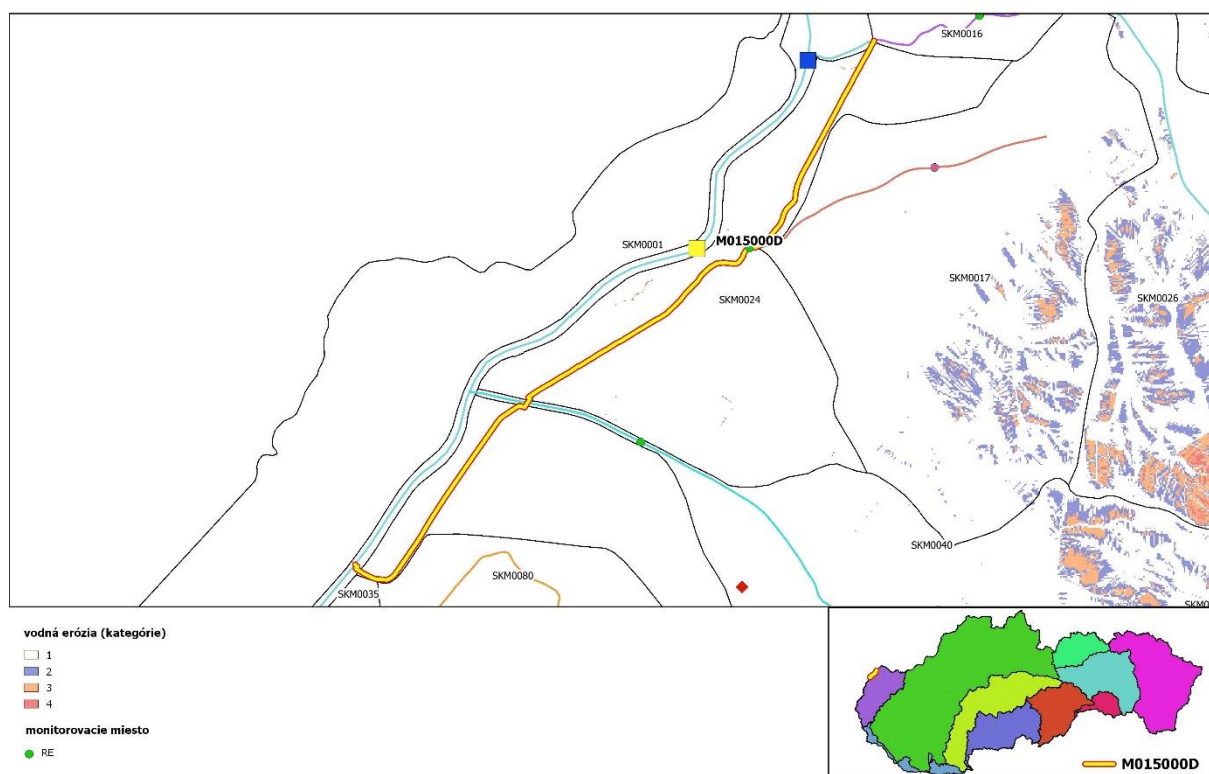
Obr.1 Analyzované povodie monitorovacieho miesta M001001D



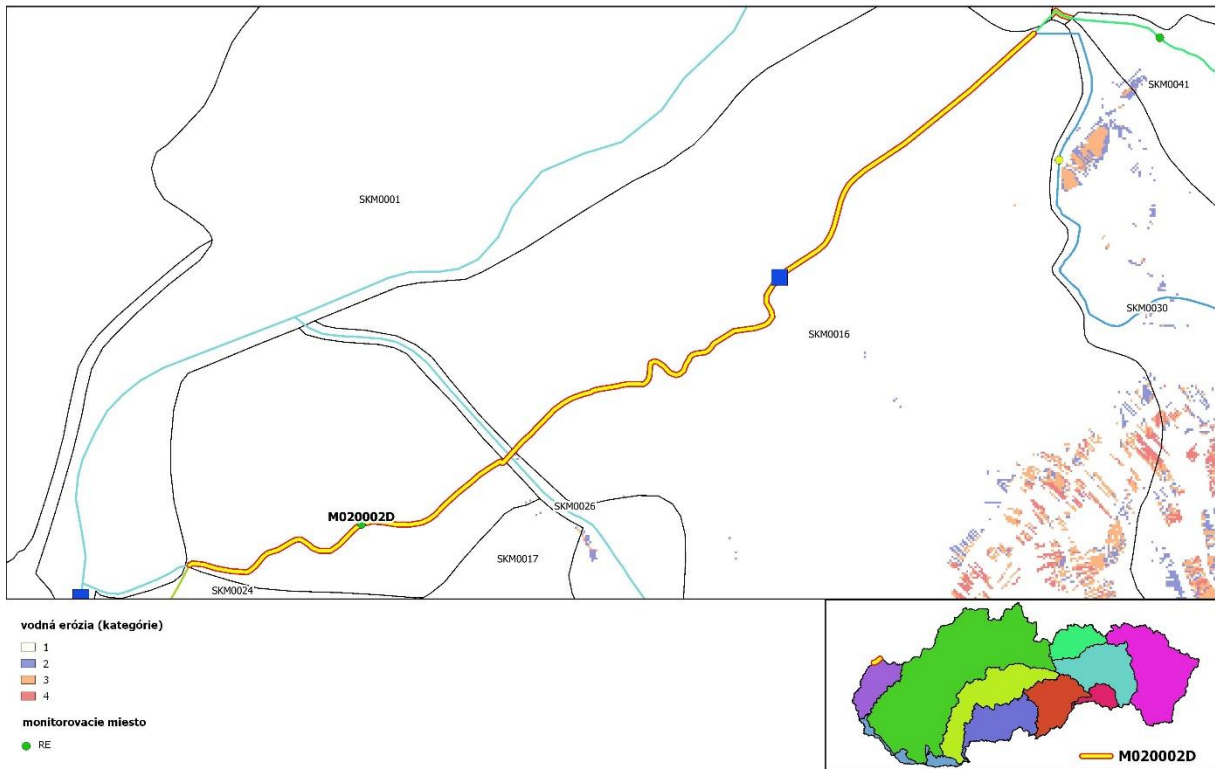
Obr.2 Analyzované povodie monitorovacieho miesta M001002D



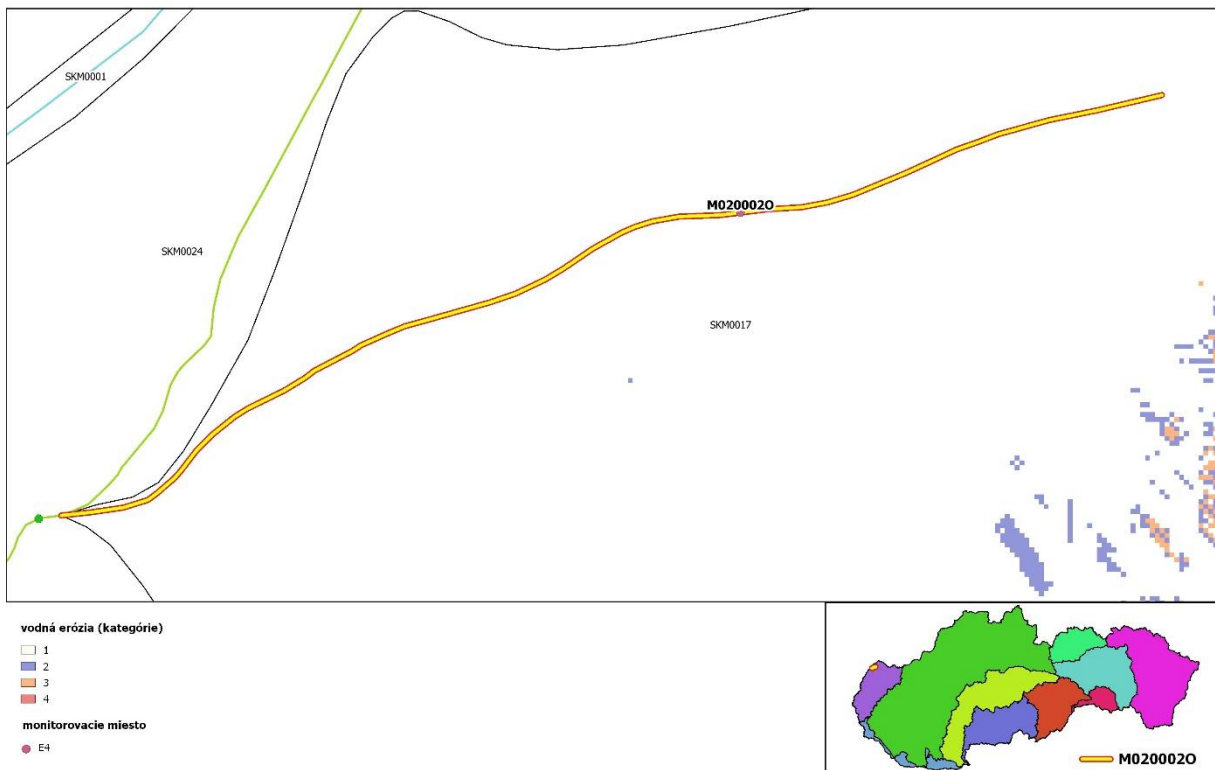
Obr.3 Analyzované povodie monitorovacieho miesta M007000D



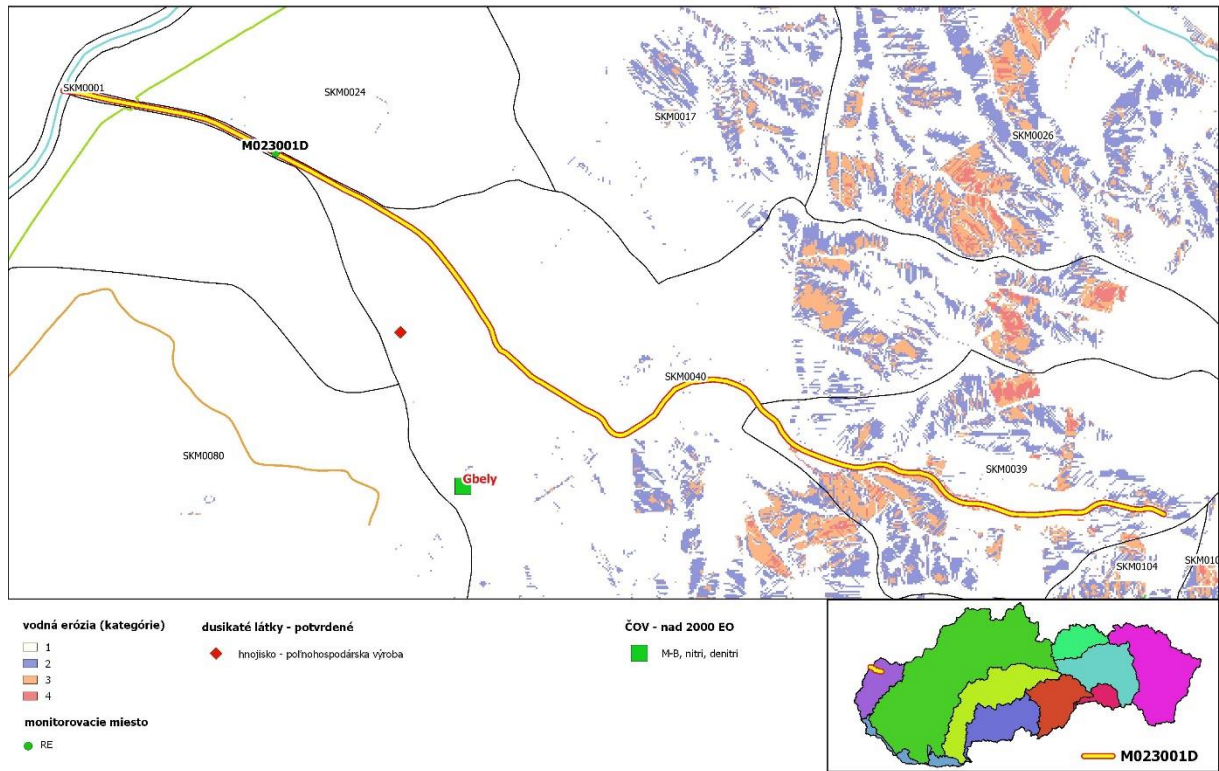
Obr.4 Analyzované povodie monitorovacieho miesta M015000D



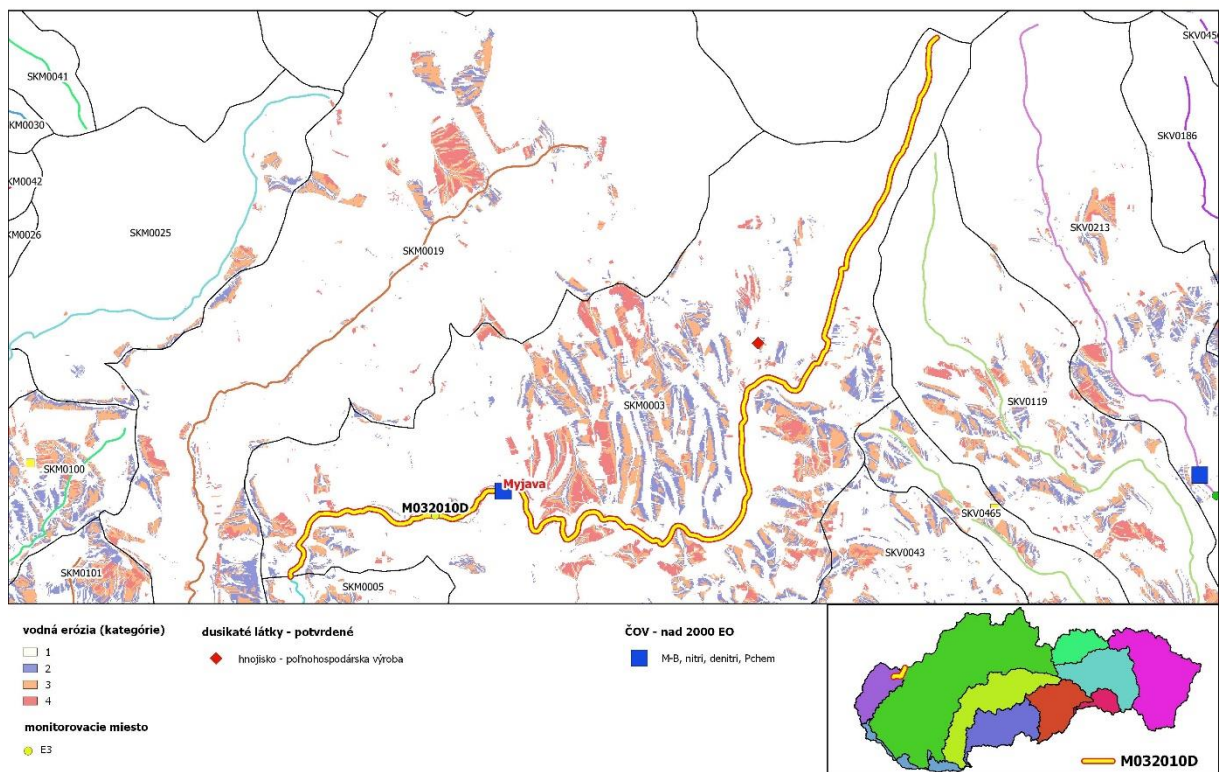
Obr.5 Analyzované povodie monitorovacieho miesta M020002D



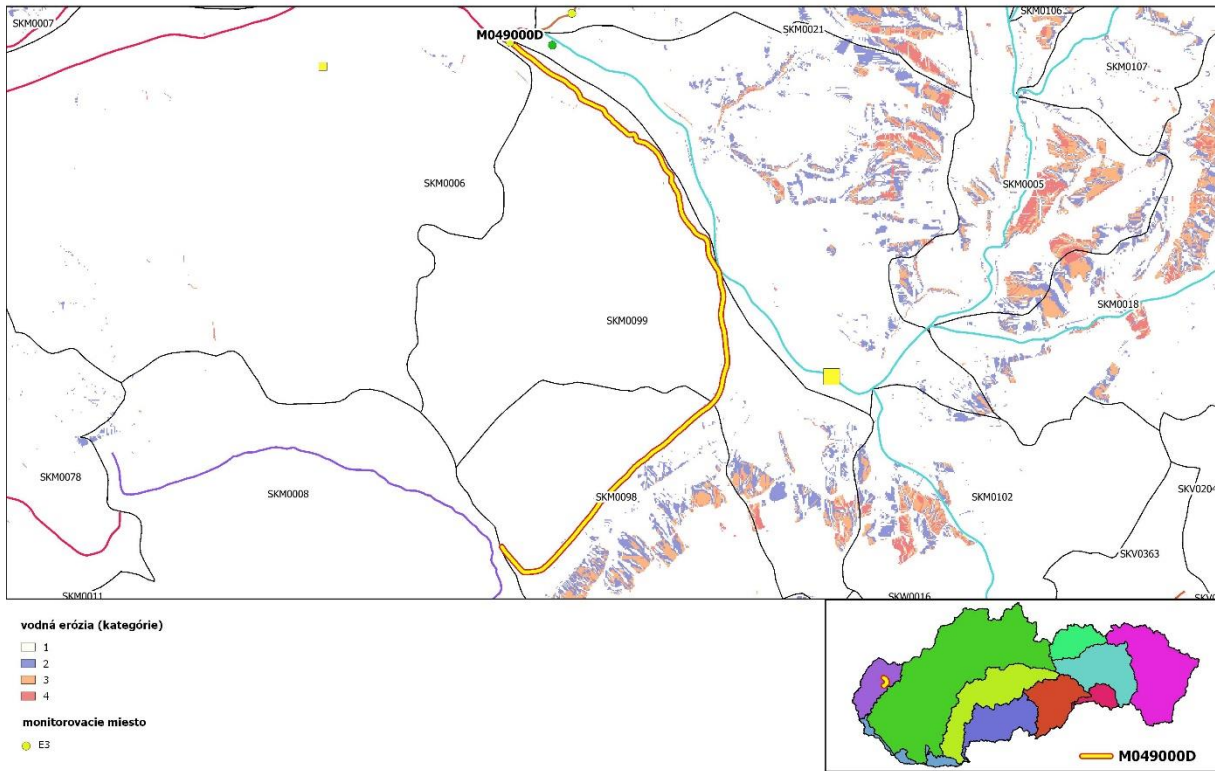
Obr.6 Analyzované povodie monitorovacieho miesta M020002O



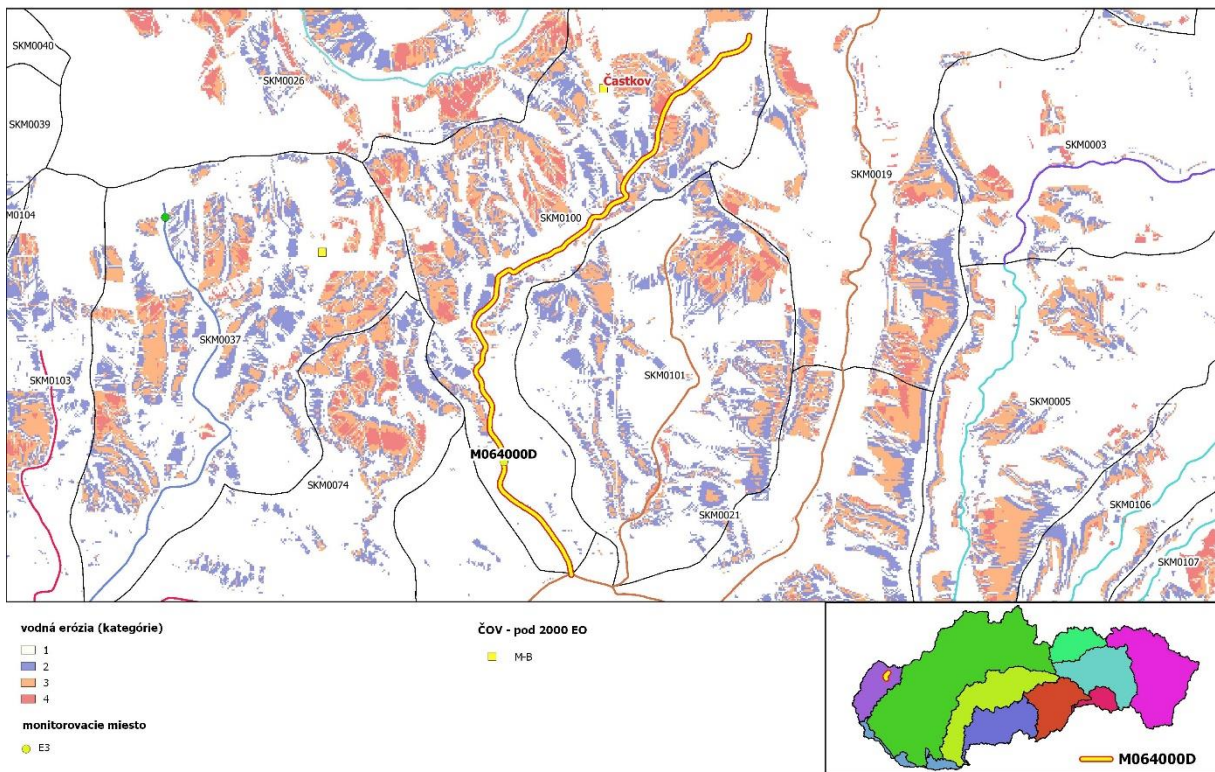
Obr.7 Analyzované povodie monitorovacieho miesta M023001D



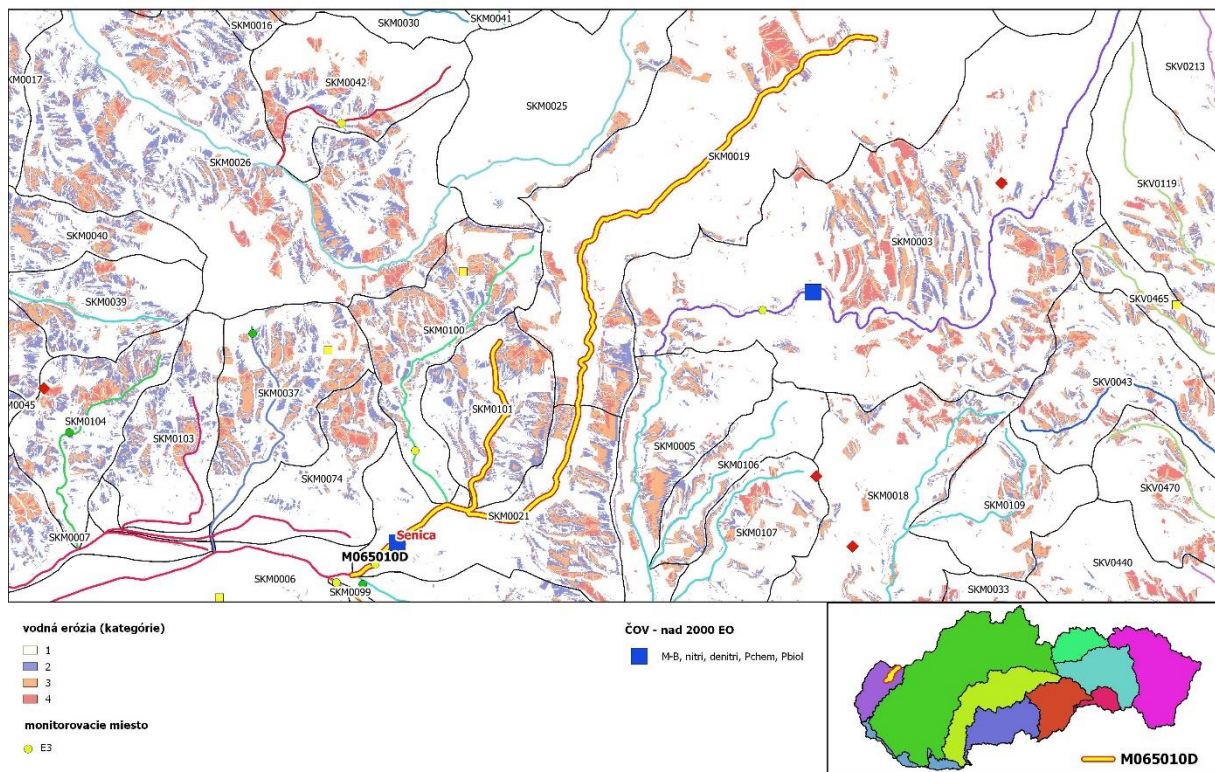
Obr.8 Analyzované povodie monitorovacieho miesta M032010D



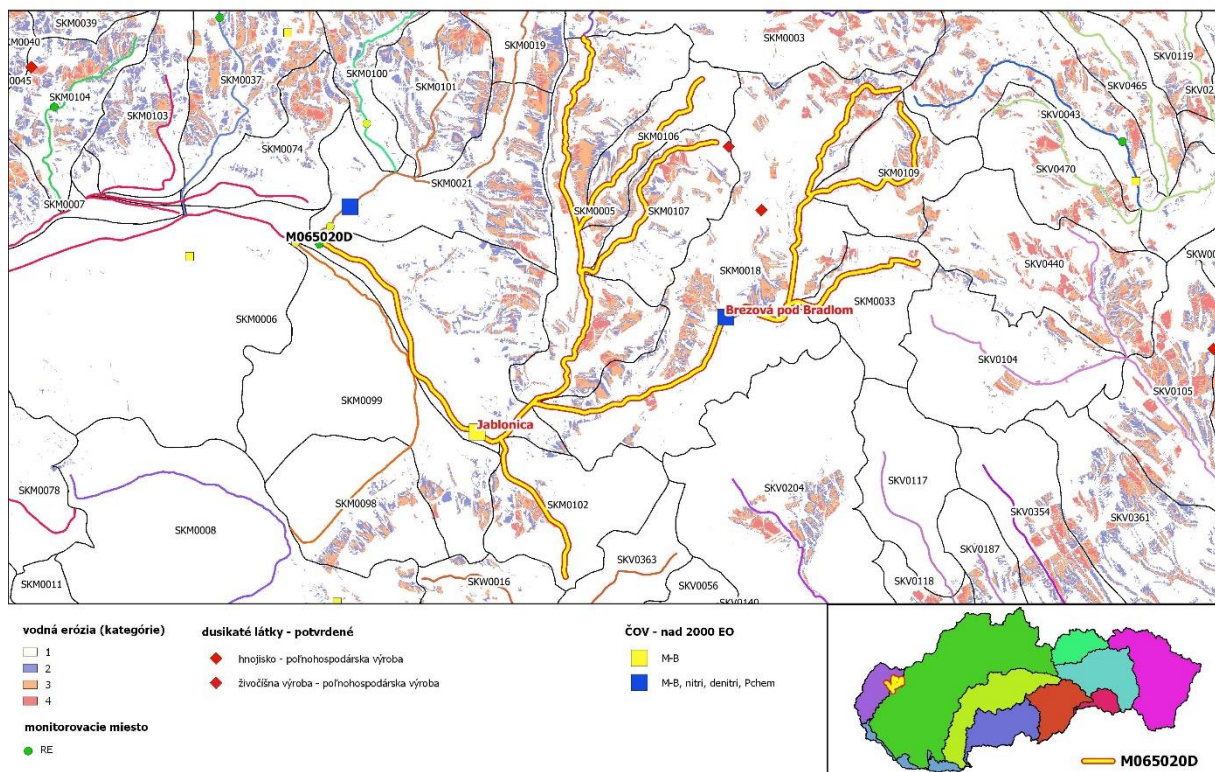
Obr.9 Analyzované povodie monitorovacieho miesta M049000D



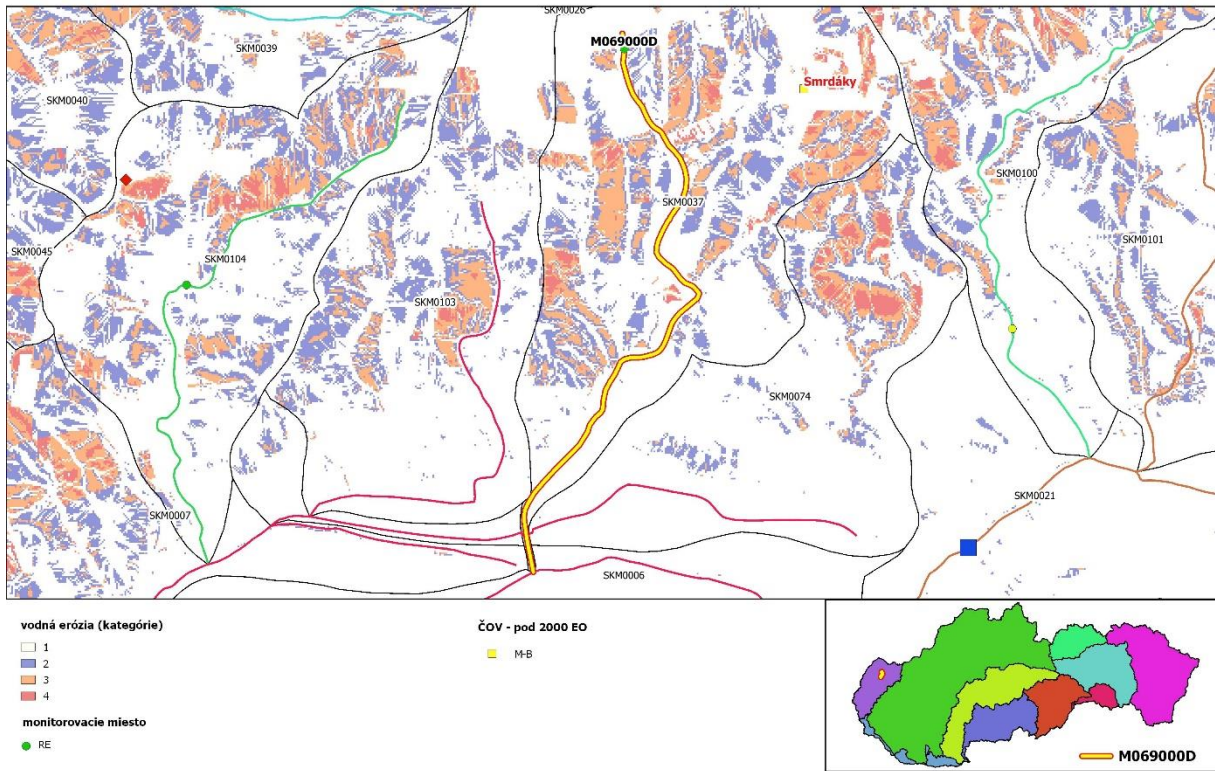
Obr.10 Analyzované povodie monitorovacieho miesta M064000D



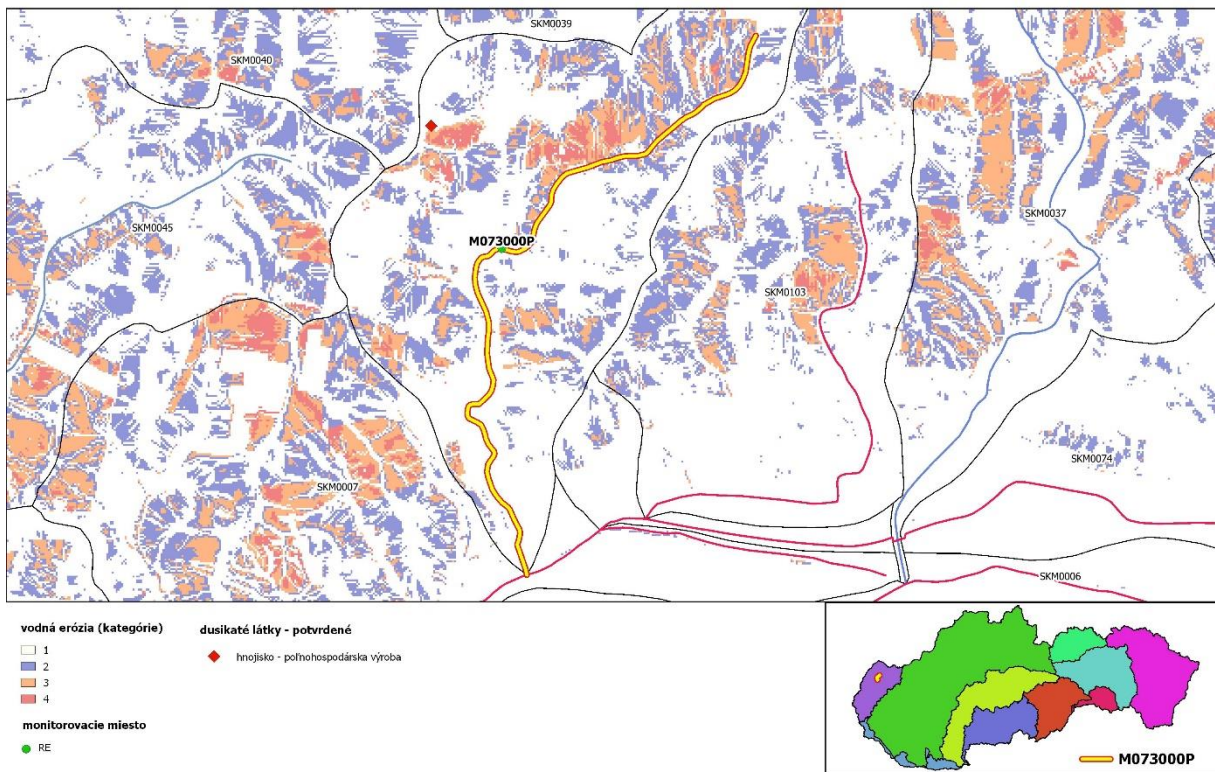
Obr.11 Analyzované povodie monitorovacieho miesta M065010D



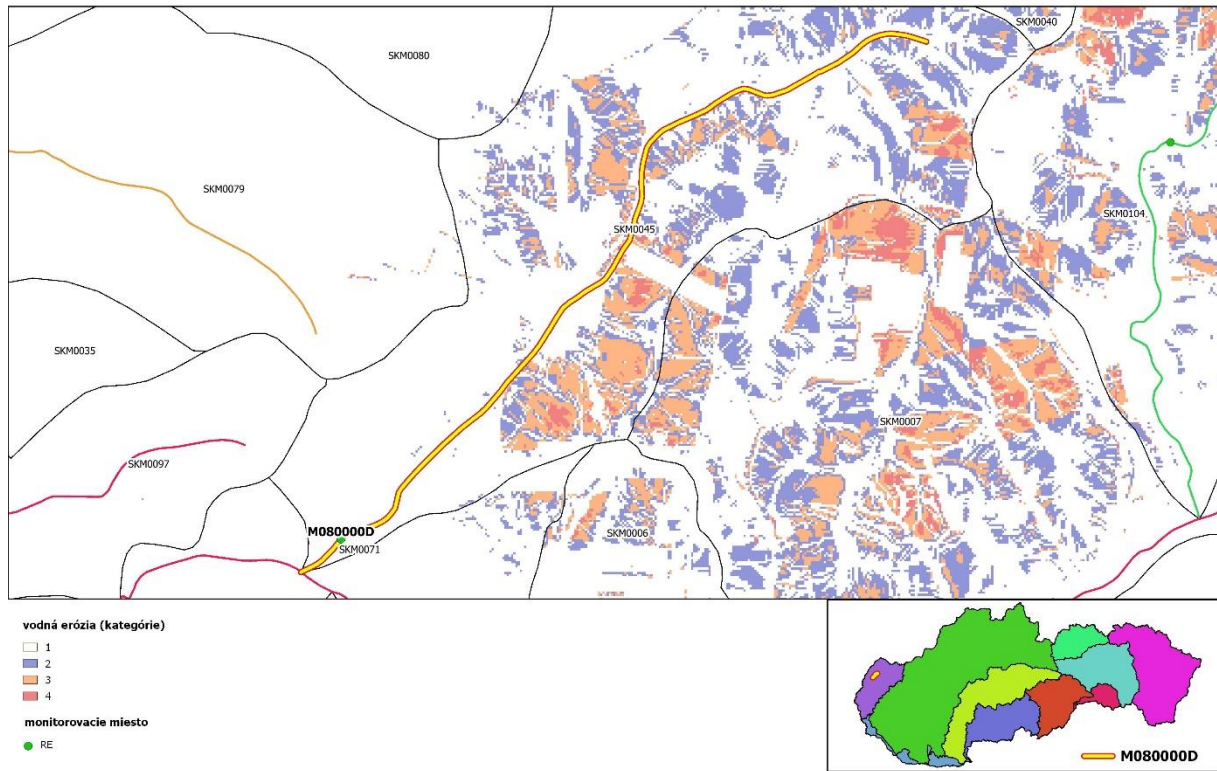
Obr.12 Analyzované povodie monitorovacieho miesta M065020D



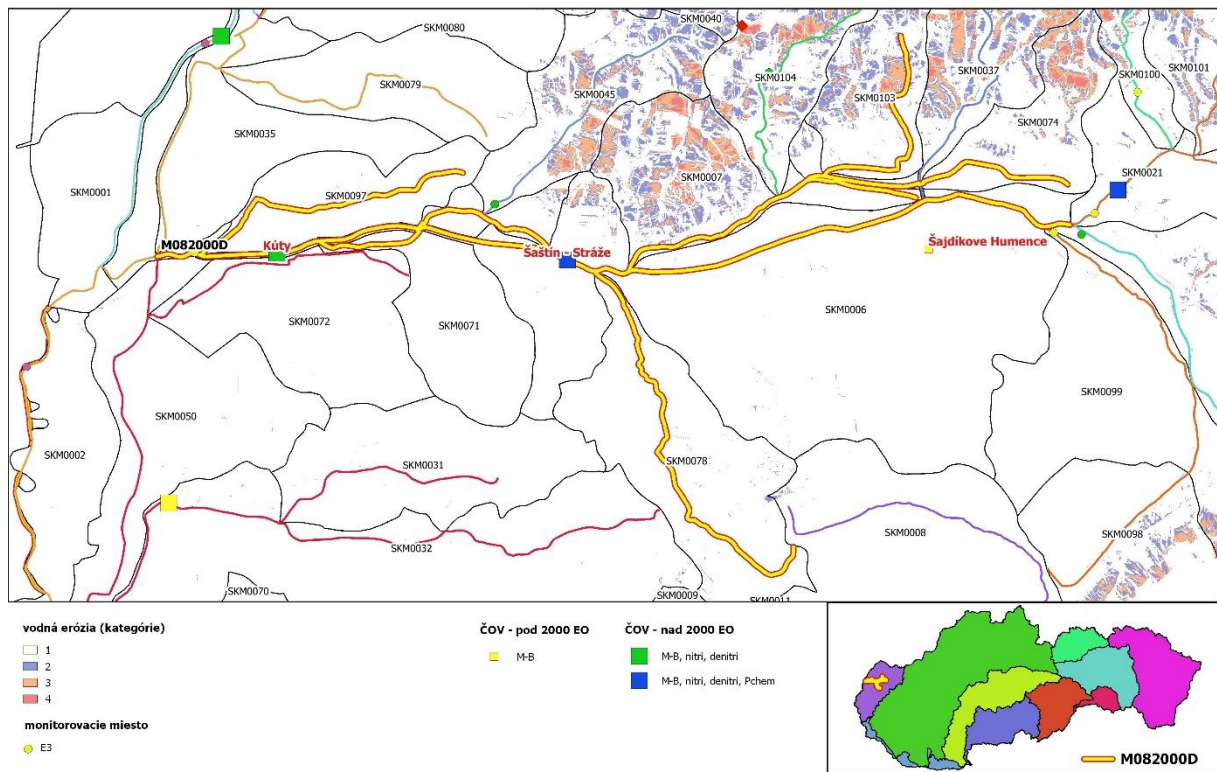
Obr.13 Analyzované povodie monitorovacieho miesta M069000D



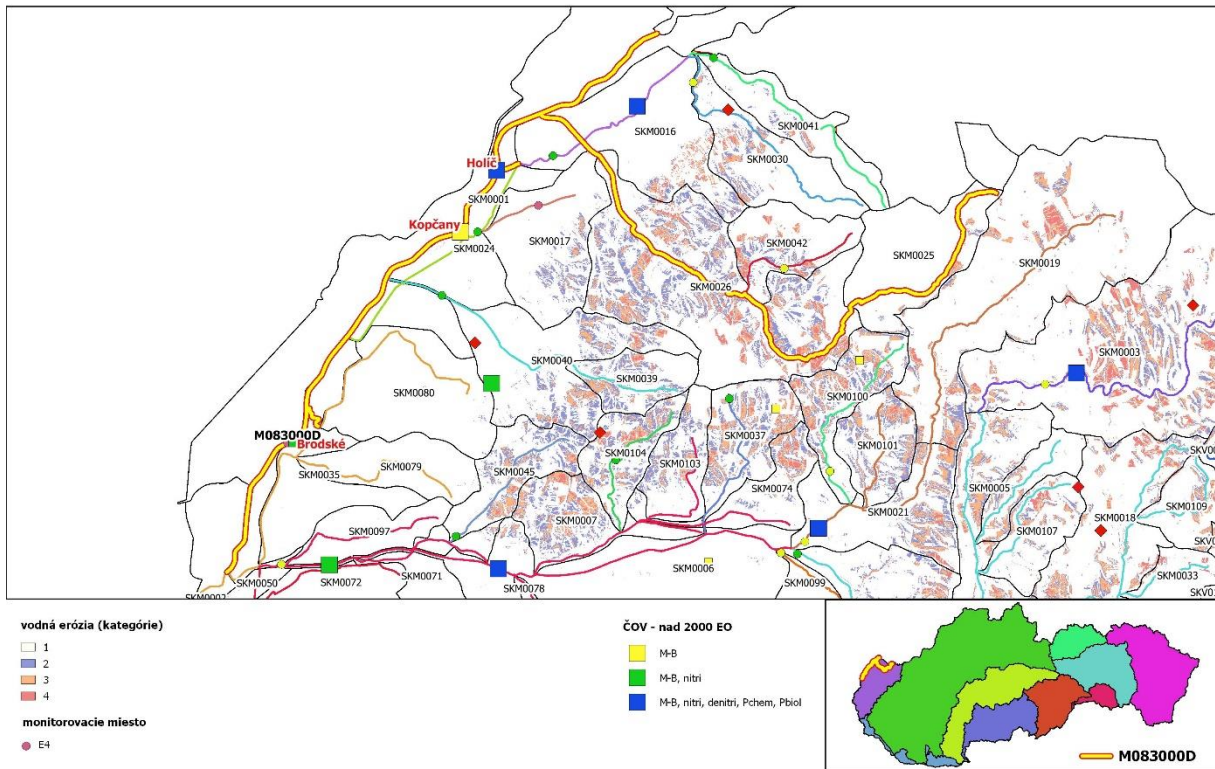
Obr.14 Analyzované povodie monitorovacieho miesta M073000P



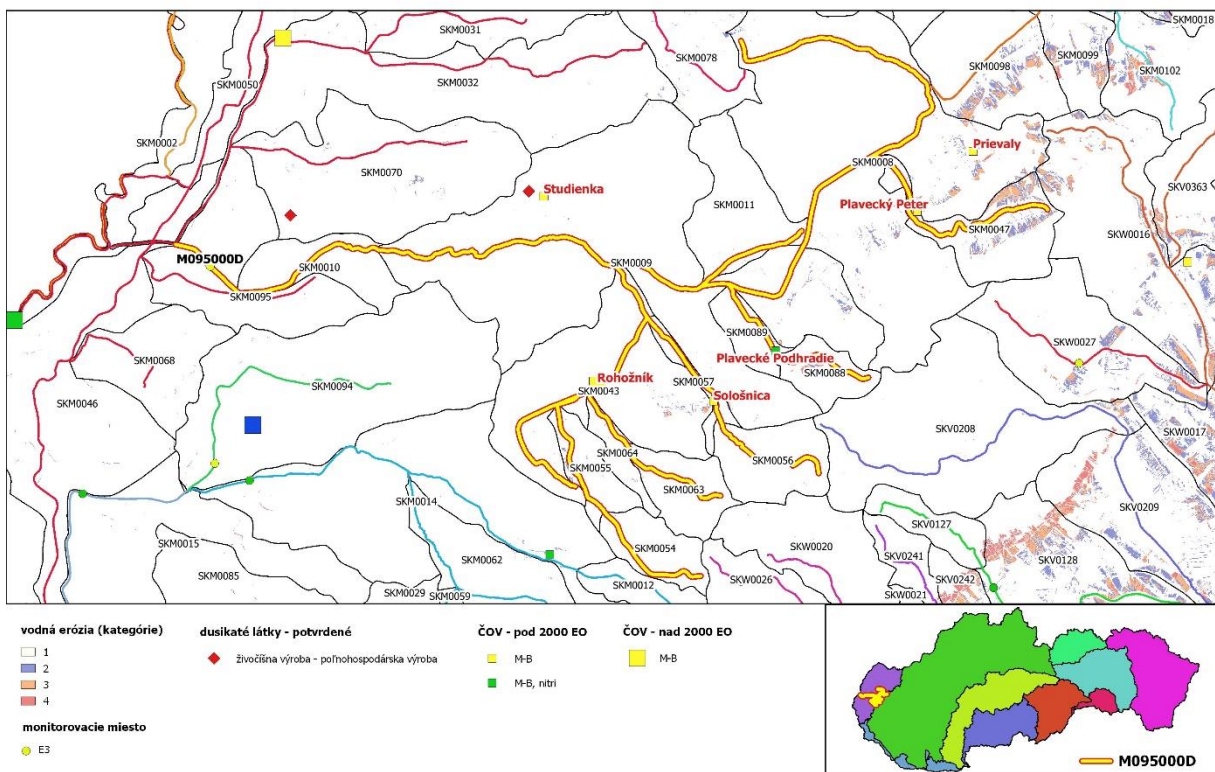
Obr.15 Analyzované povodie monitorovacieho miesta M080000D



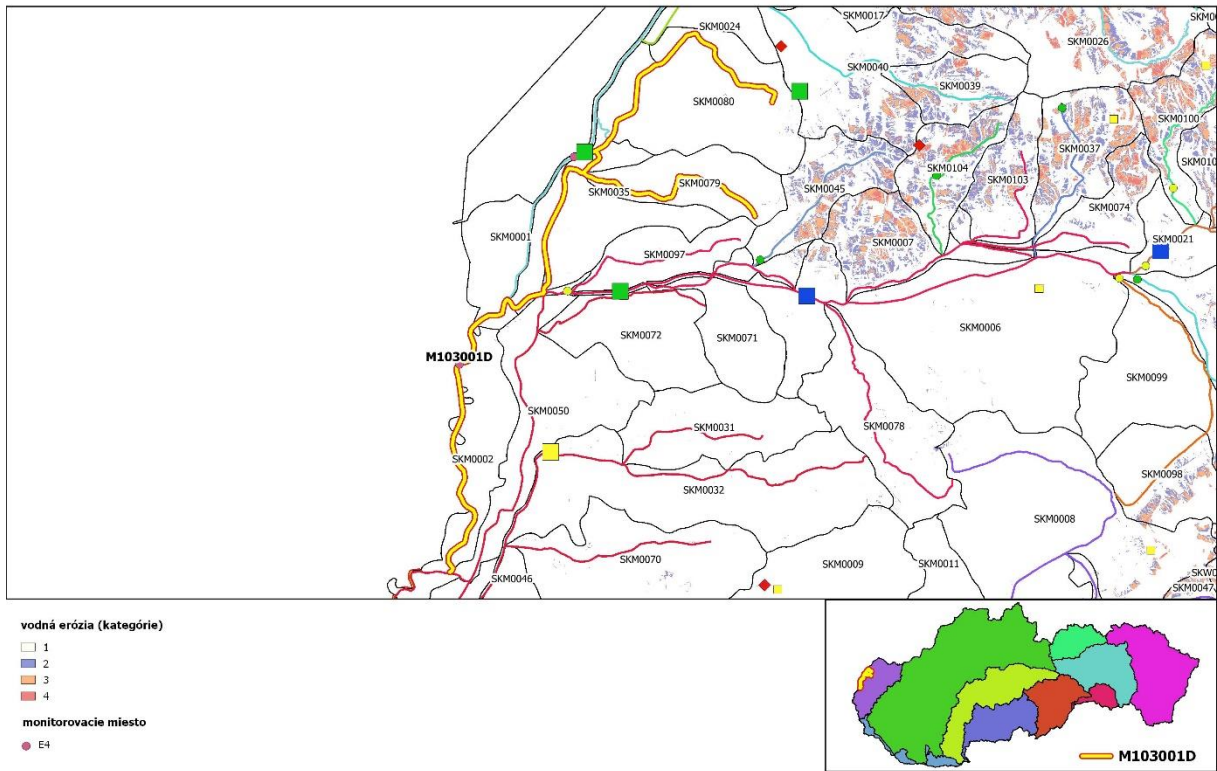
Obr.16 Analyzované povodie monitorovacieho miesta M082000D



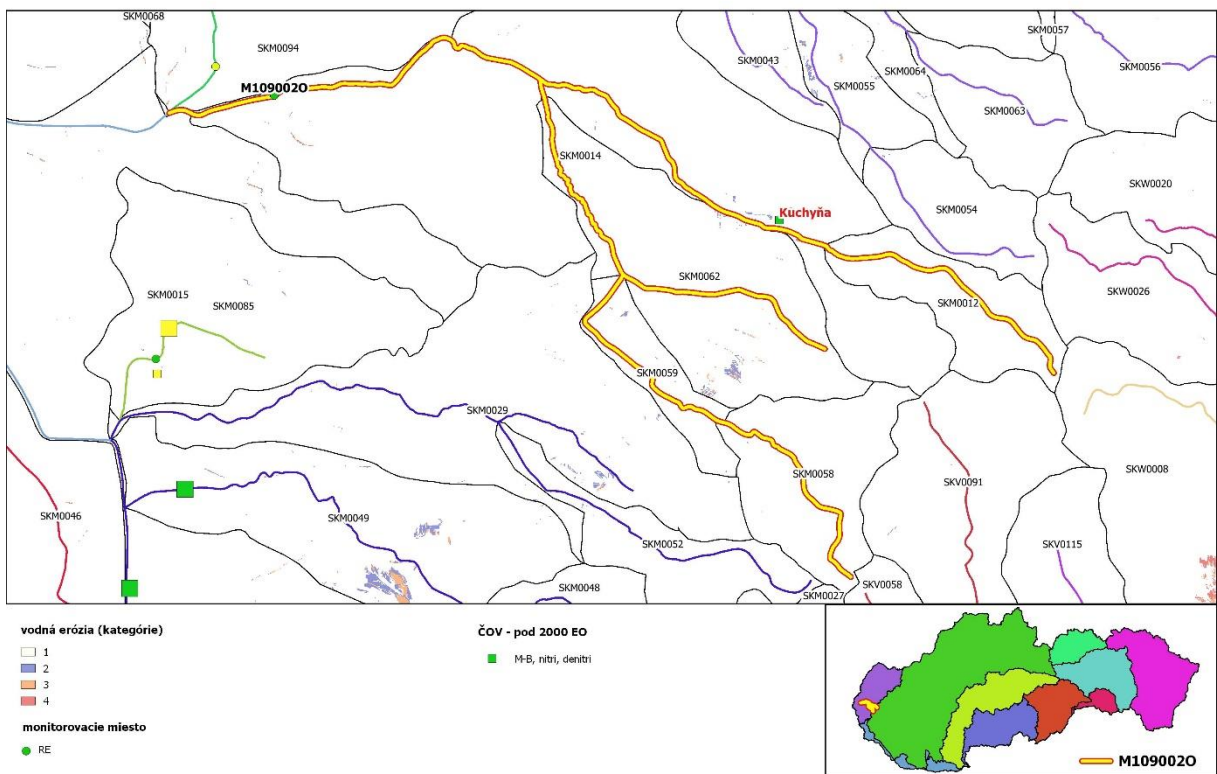
Obr.17 Analyzované povodie monitorovacieho miesta M083000D



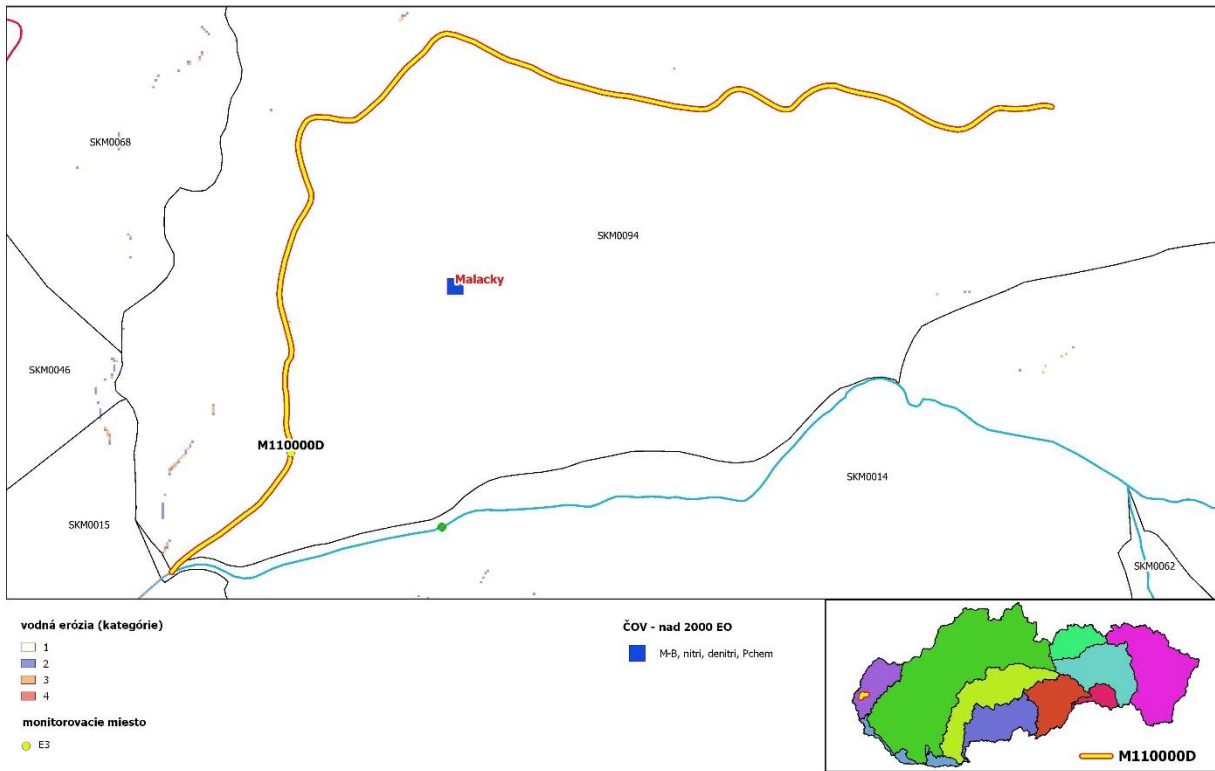
Obr.18 Analyzované povodie monitorovacieho miesta M095000D



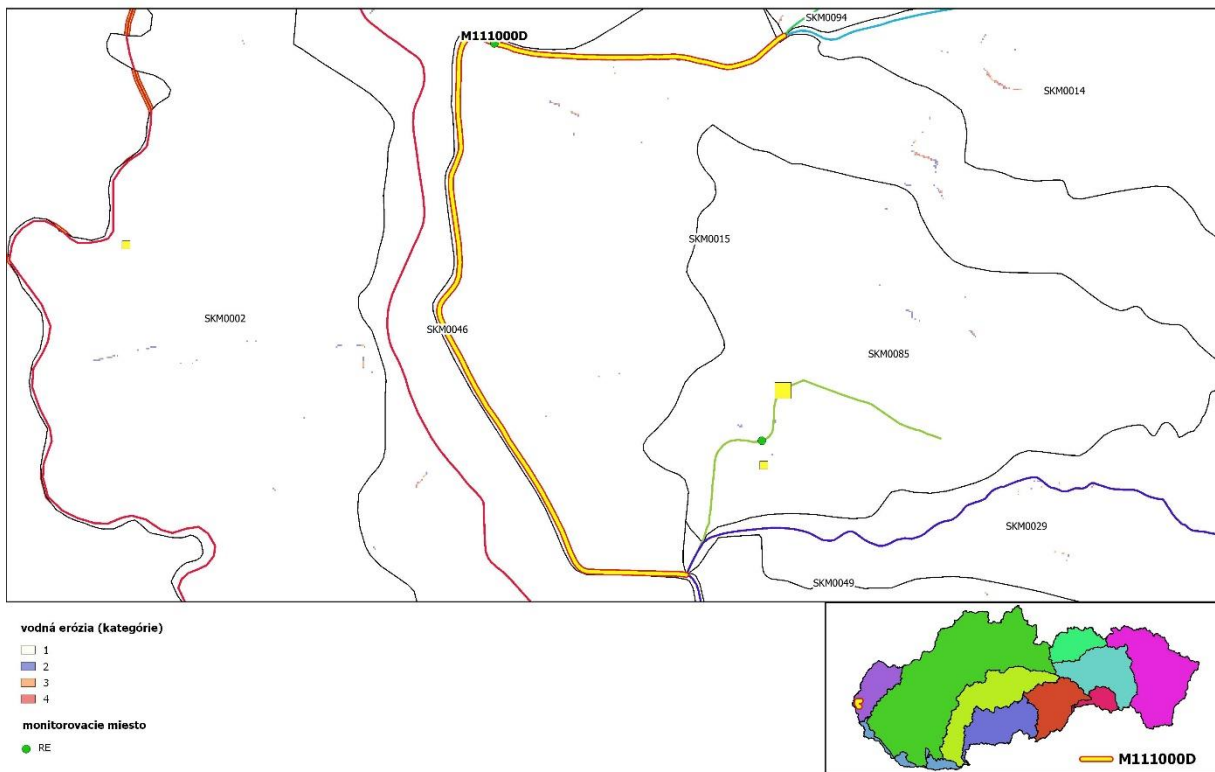
Obr.19 Analyzované povodie monitorovacieho miesta M103001D



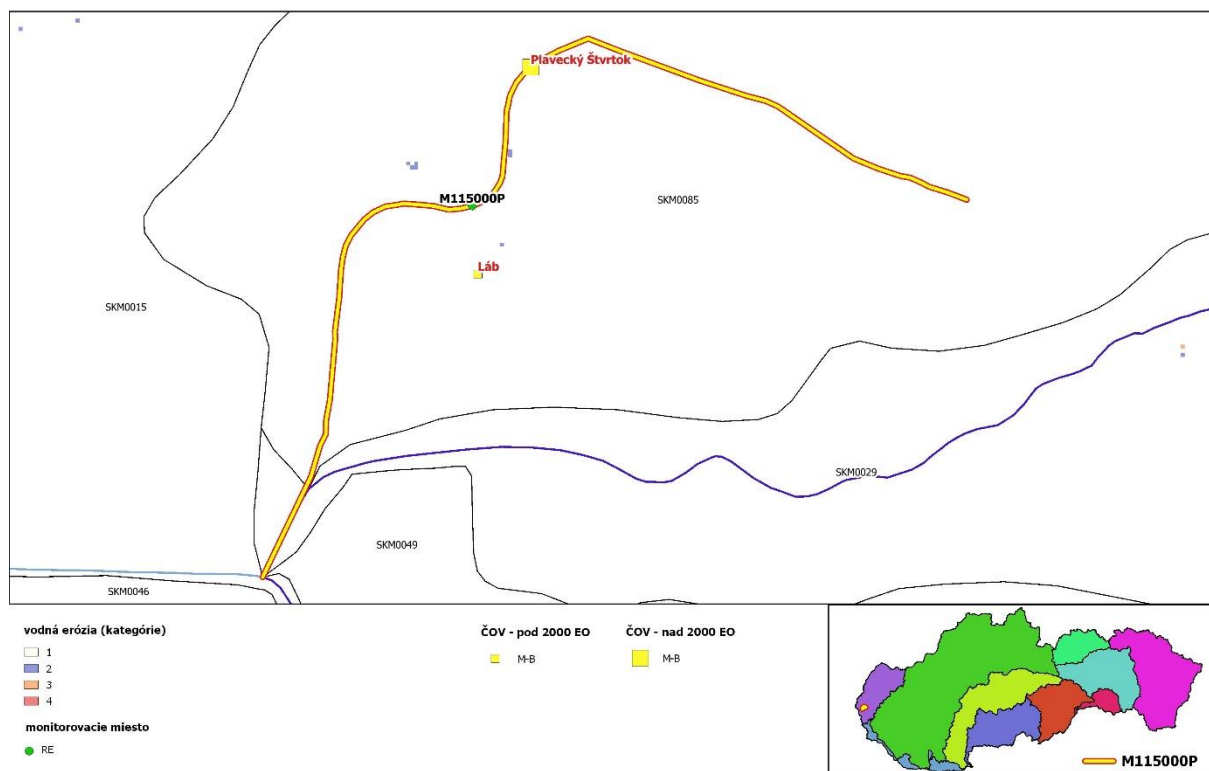
Obr.20 Analyzované povodie monitorovacieho miesta M109002D



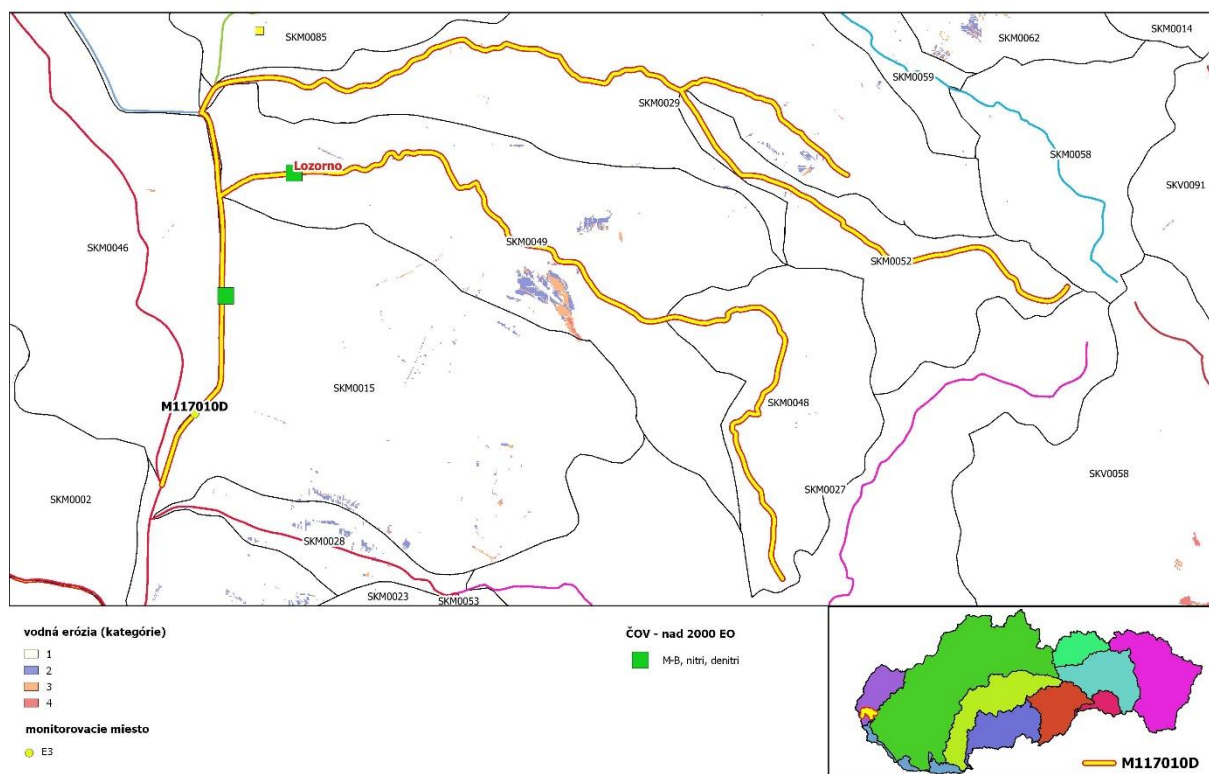
Obr.21 Analyzované povodie monitorovacieho miesta M110000D



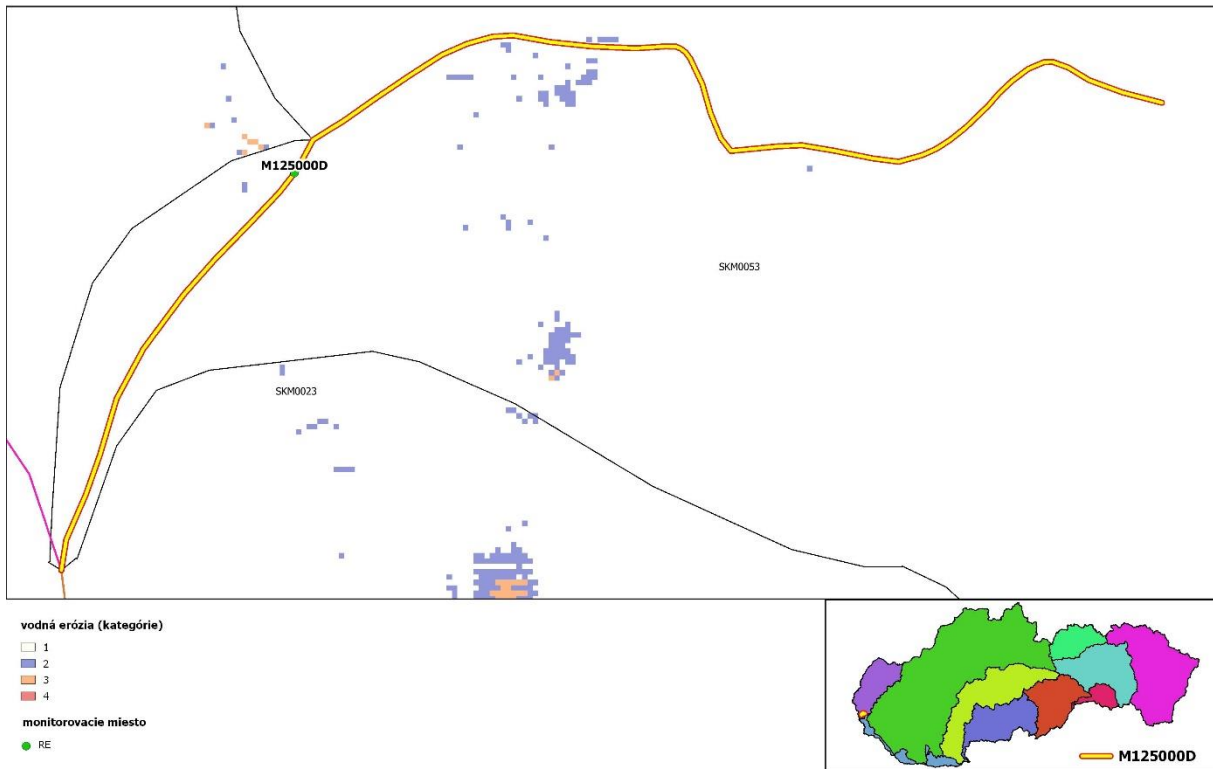
Obr.22 Analyzované povodie monitorovacieho miesta M111000D



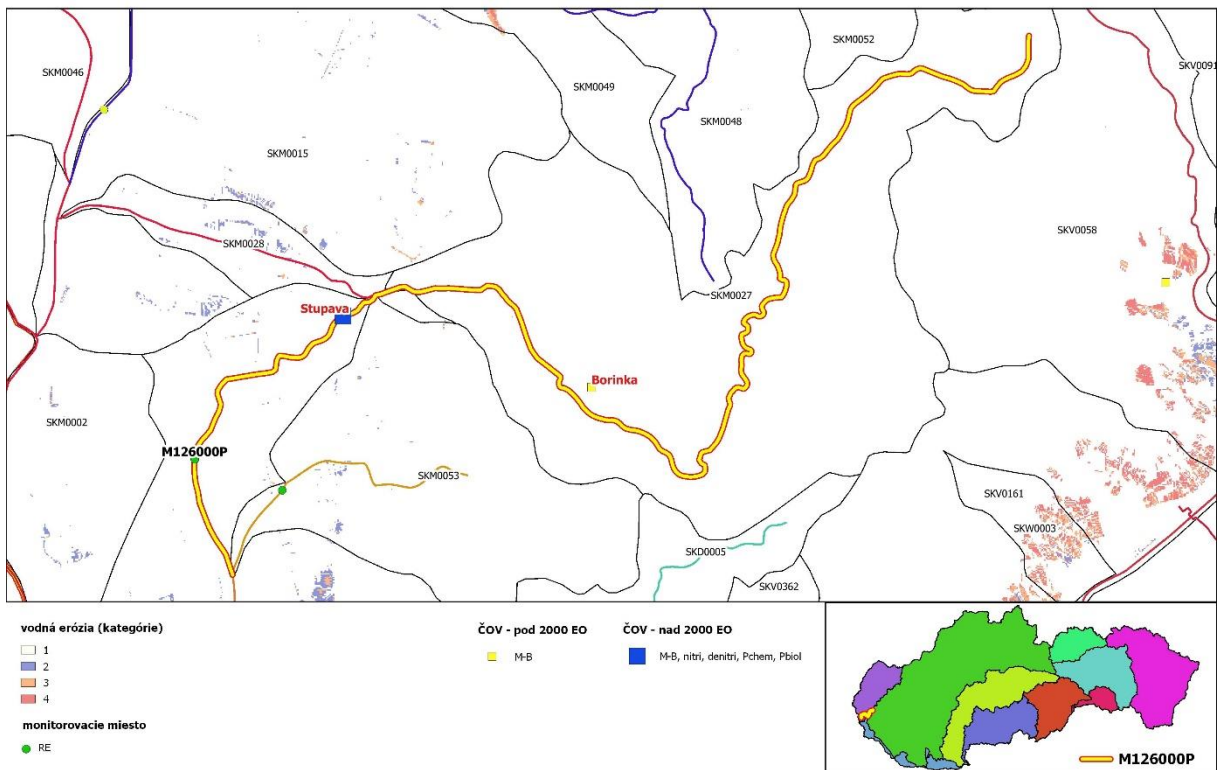
Obr.23 Analyzované povodie monitorovacieho miesta M115000P



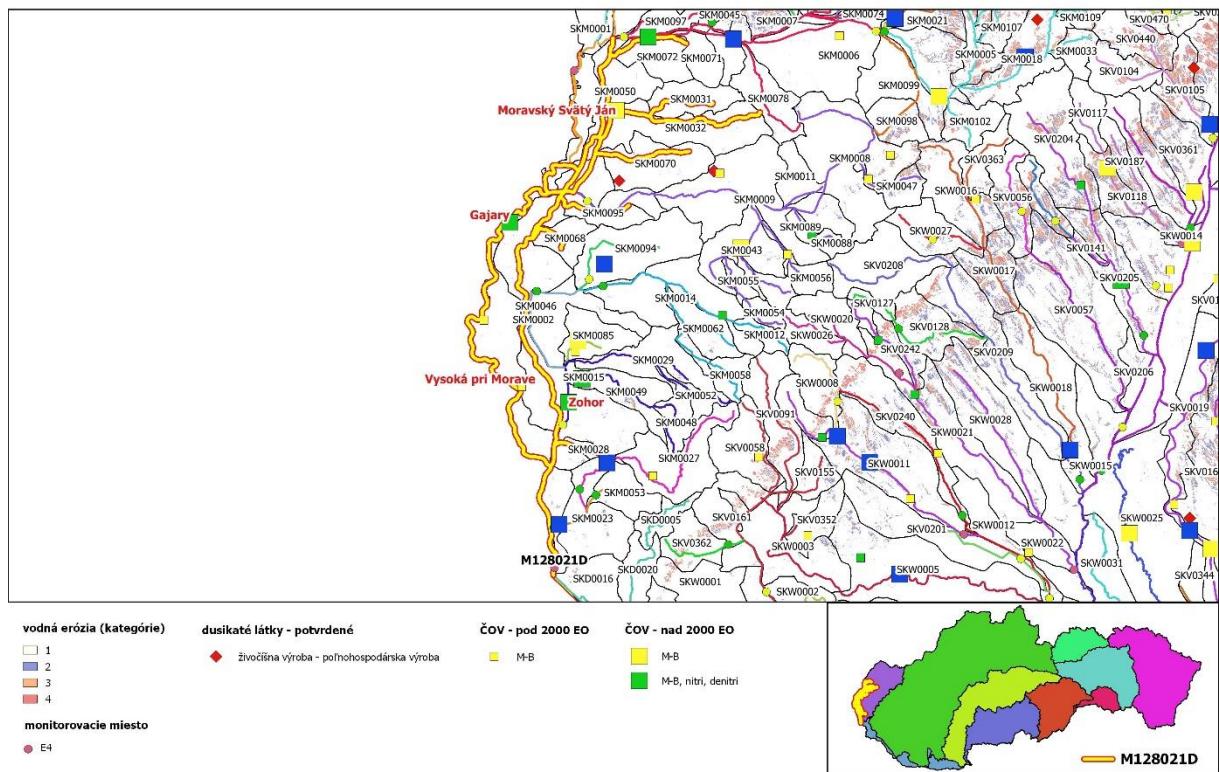
Obr.24 Analyzované povodie monitorovacieho miesta M117010D



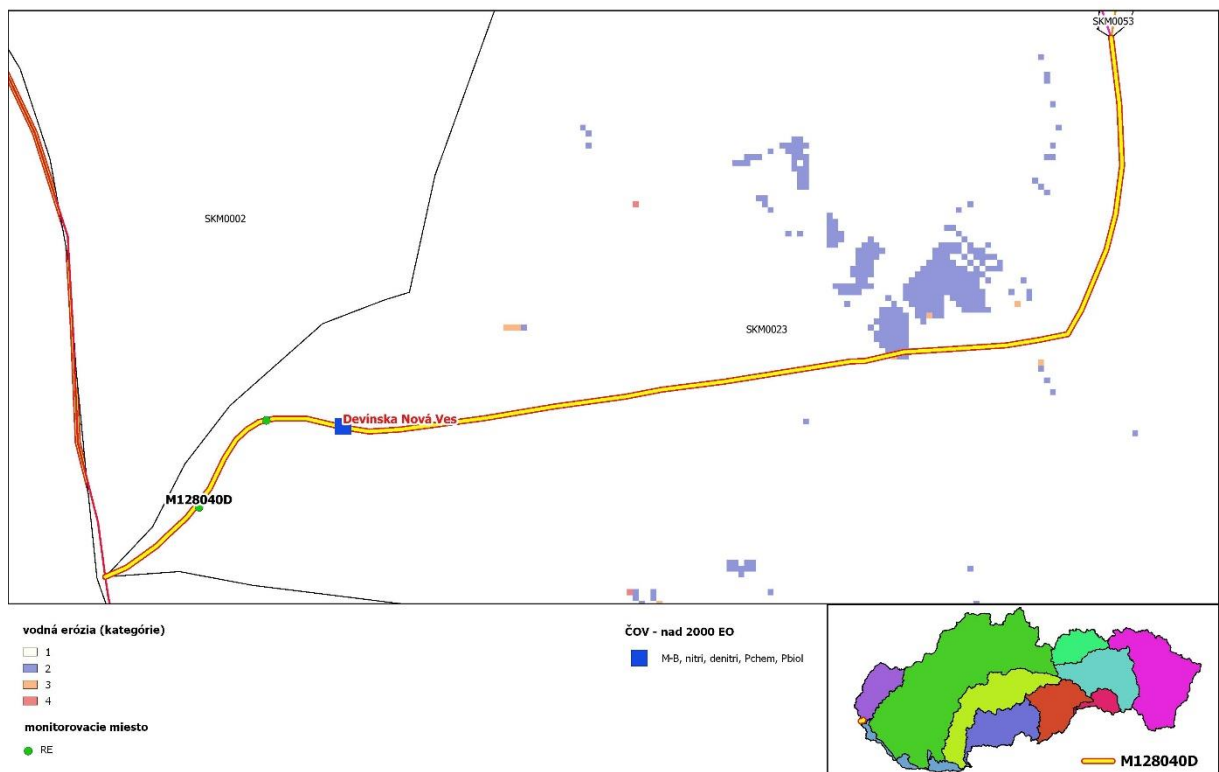
Obr.25 Analyzované povodie monitorovacieho miesta M125000D



Obr.26 Analyzované povodie monitorovacieho miesta M126000P



Obr.27 Analyzované povodie monitorovacieho miesta M128021D



Obr.28 Analyzované povodie monitorovacieho miesta M128040D