

Revízia zraniteľných oblastí SR - Príloha 8

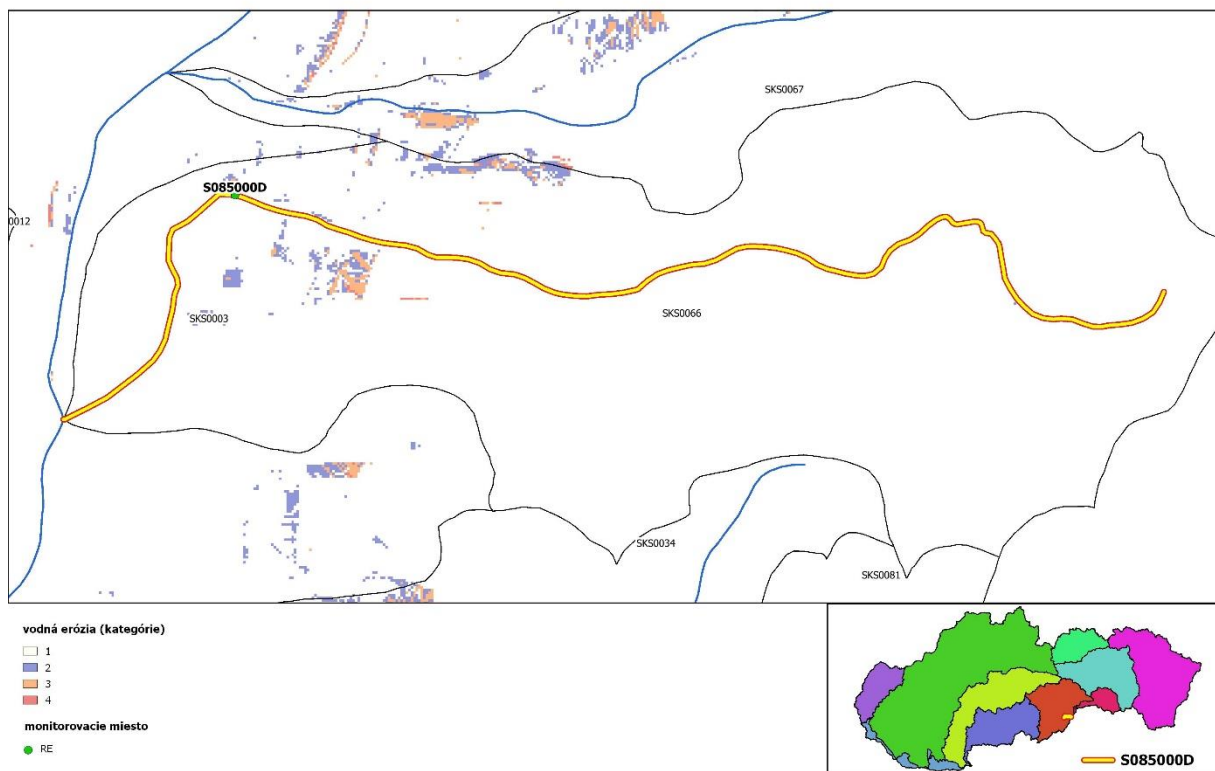
Znázornenie povodí jednotlivých hodnotených monitorovacích miest

Čiastkové povodie Slanej

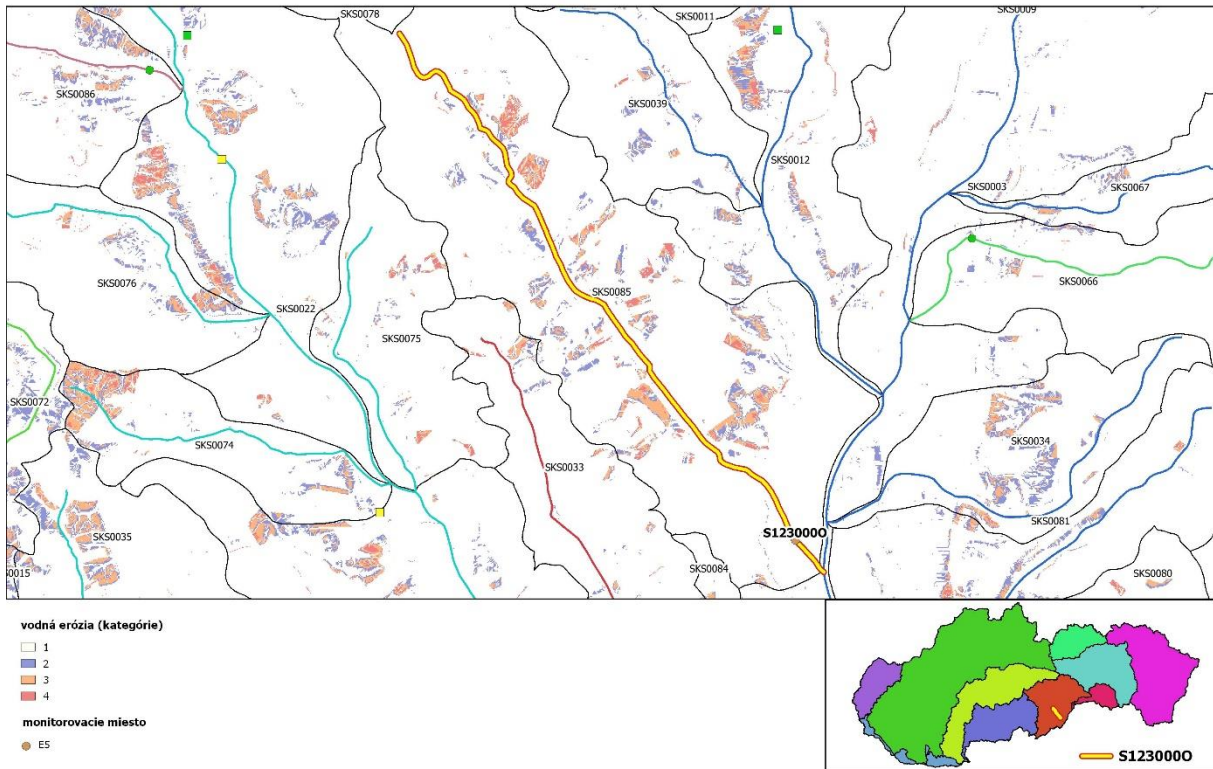
V čiastkovom povodí Slanej boli analýze stanovenia dominantného zdroja znečisťovania nutirentami podrobené povodia 9 monitorovacích miest povrchových vôd (Tab.1), v ktorých boli v zmysle hodnotenia podľa Smernice 91/676/EHS za obdobie 2015 - 2018 indikované problémy (konkrétne výsledky hodnotenia sú uvedené v Tabuľke A Prílohy 7). Na Obr. 1 - 9 (zdroj: VÚVH) sú znázornené ich analyzované povodia s identifikáciou komunálnych ČOV, kategórií vodnej erózie a, v prípade situovania v analyzovanom povodí, aj environmentálnych záťaží súvisiacich s poľnohospodárskou výrobou.

Tab. 1 ČP Slaná - zoznam monitorovacích miest analyzovaných povodí povrchových vôd

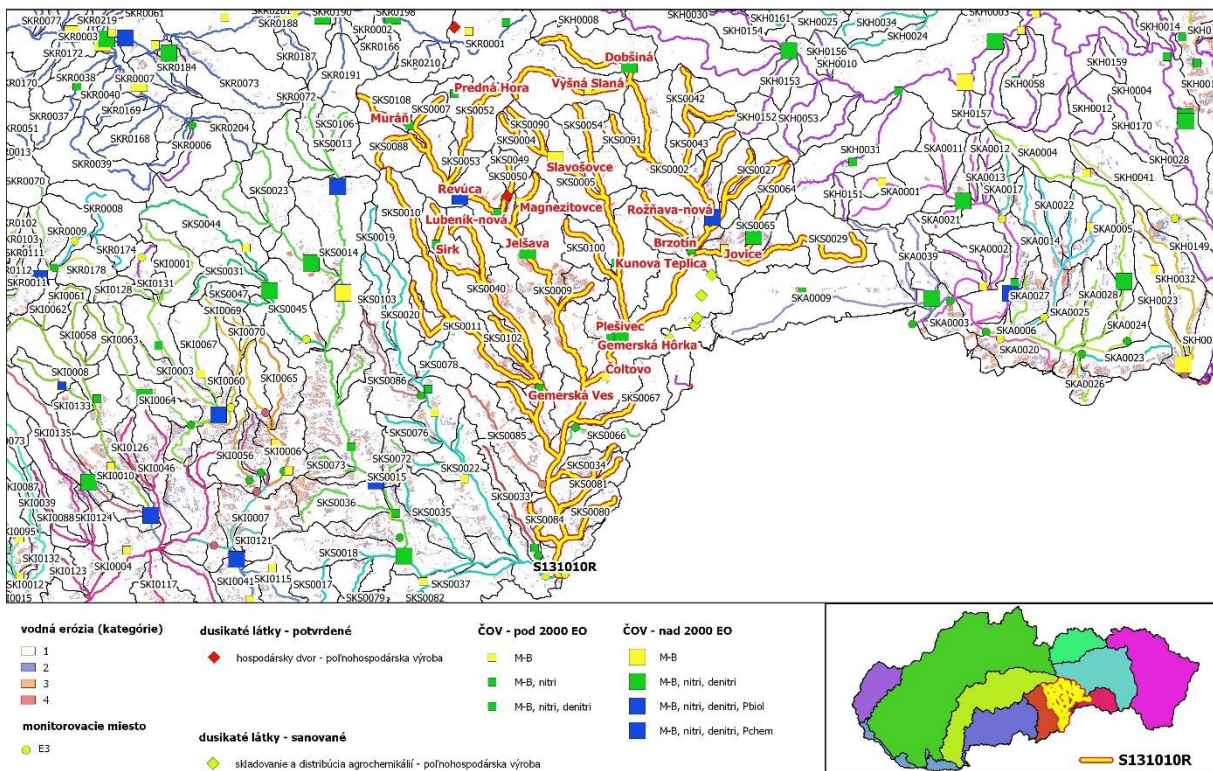
Identifikácia monitorovacieho miesta		
Kód	Názov	kód VÚ
S085000D	ČINČA - STARŇA	SKS0066
S123000O	KALOŠA - ÚSTIE	SKS0085
S131010R	SLANÁ - SAJÓPUSPOKI	SKS0003
S155000O	RIMAVICA - LEHOTA NAD RIMAVICOU	SKS0045
S187000D	RIMAVA - RIMAVSKÉ JANOVCE	SKS0015
S248000D	PAPČA - ÚSTIE POD TEPLÝM VRCHOM	SKS0086
S272010D	TEŠKA - ÚSTIE	SKS0033
S273000D	RIMAVA - VLKYŇA	SKS0015
S199110O	VN PETROVCE (1. odberné miesto)	SKS1001



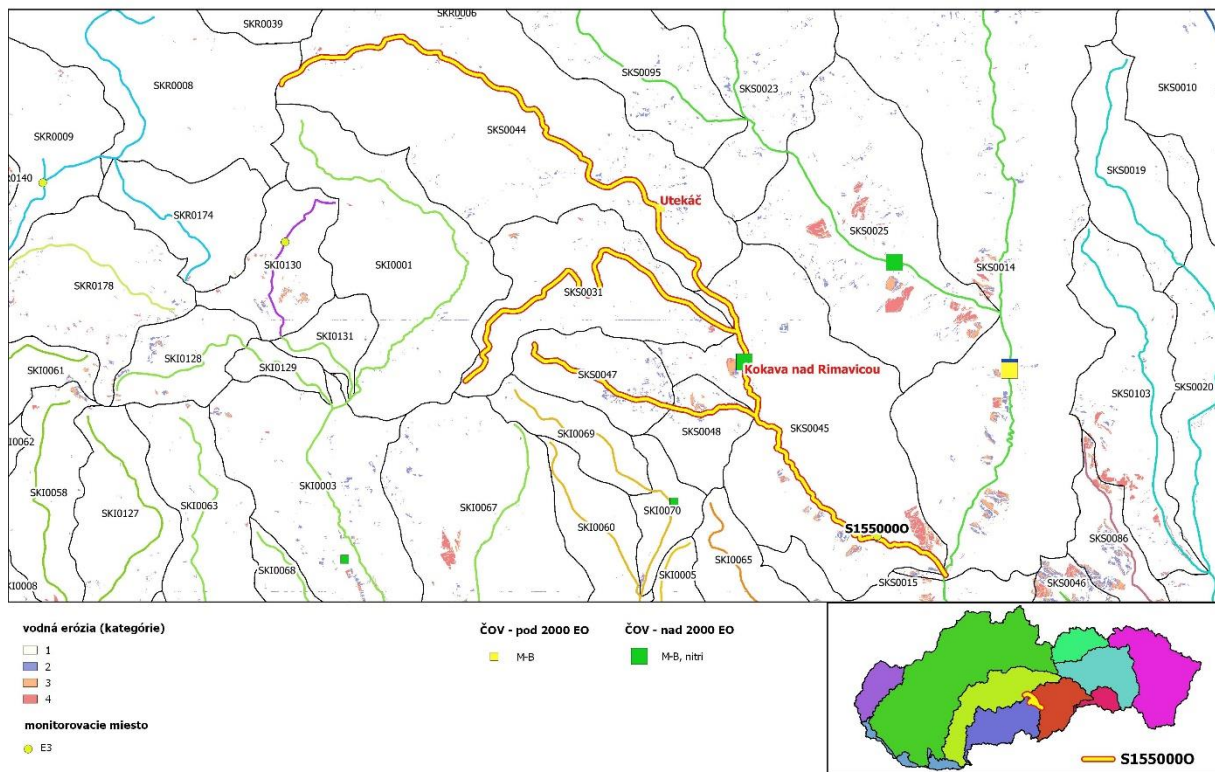
Obr. 1 Analyzované povodie monitorovacieho miesta S085000D



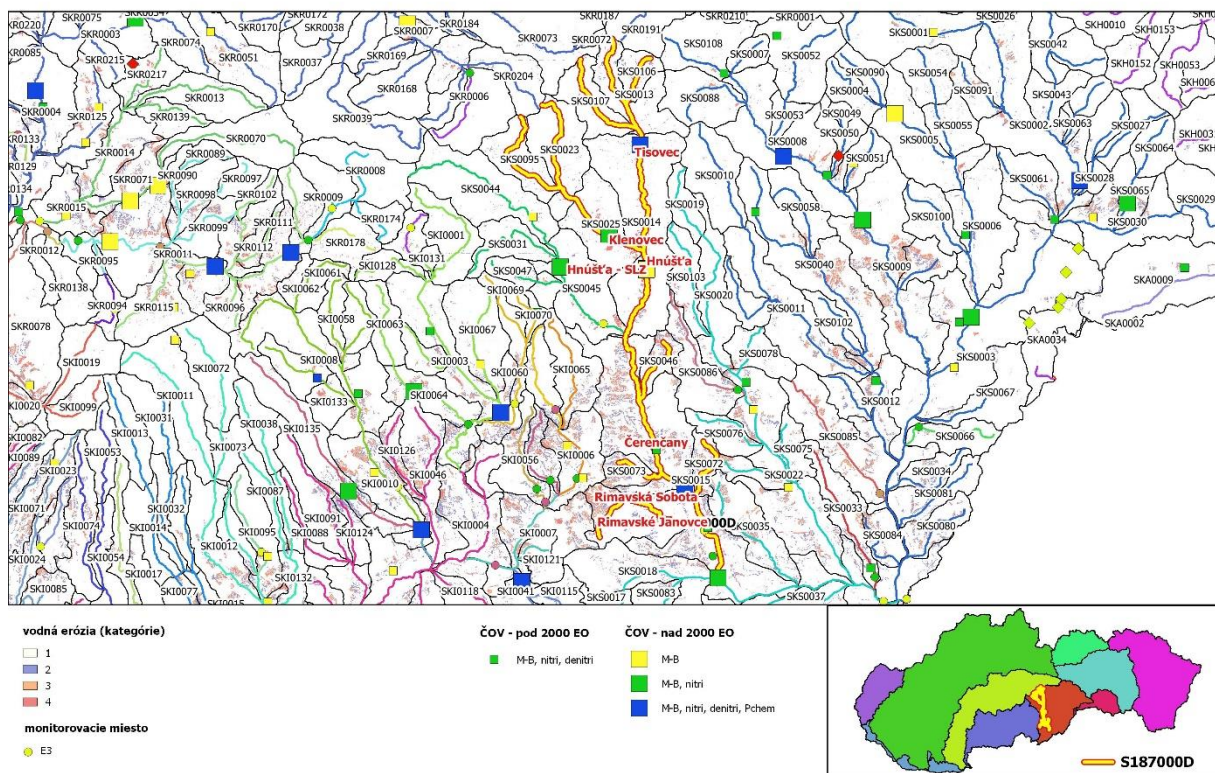
Obr. 2 Analyzované povodie monitorovacieho miesta S1230000



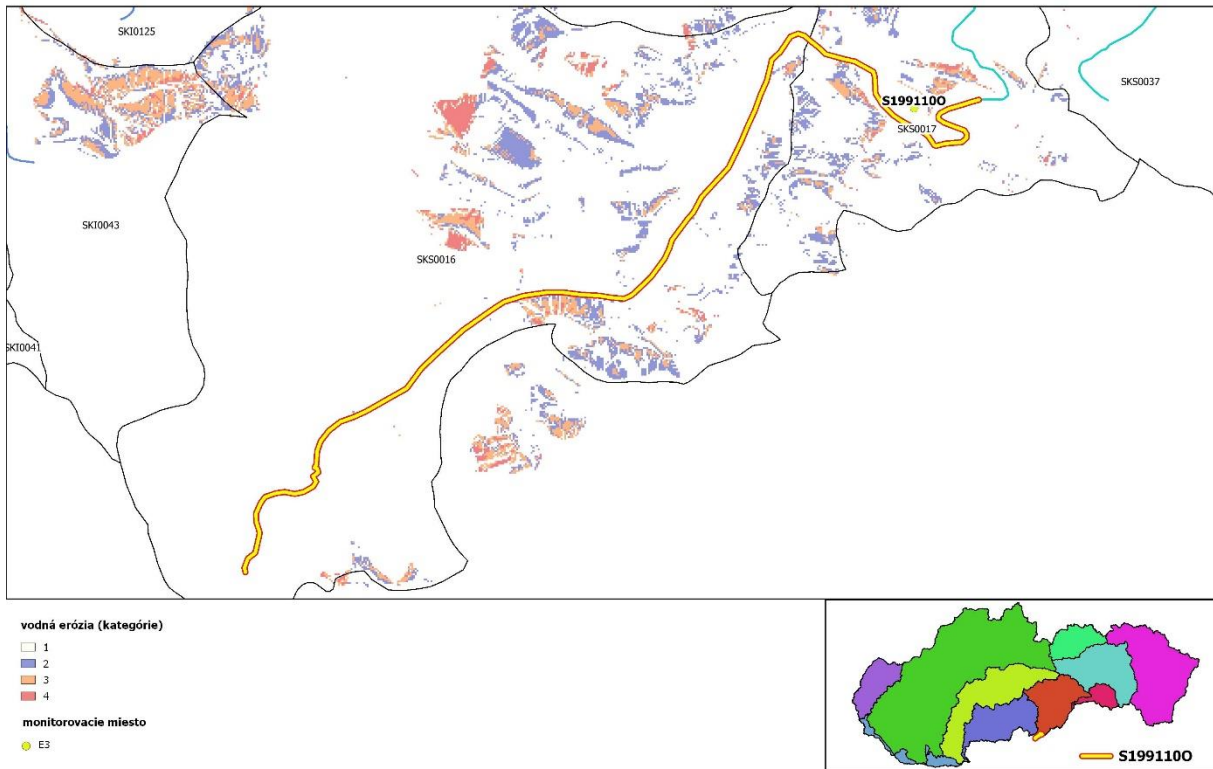
Obr. 3 Analyzované povodie monitorovacieho miesta S131010R



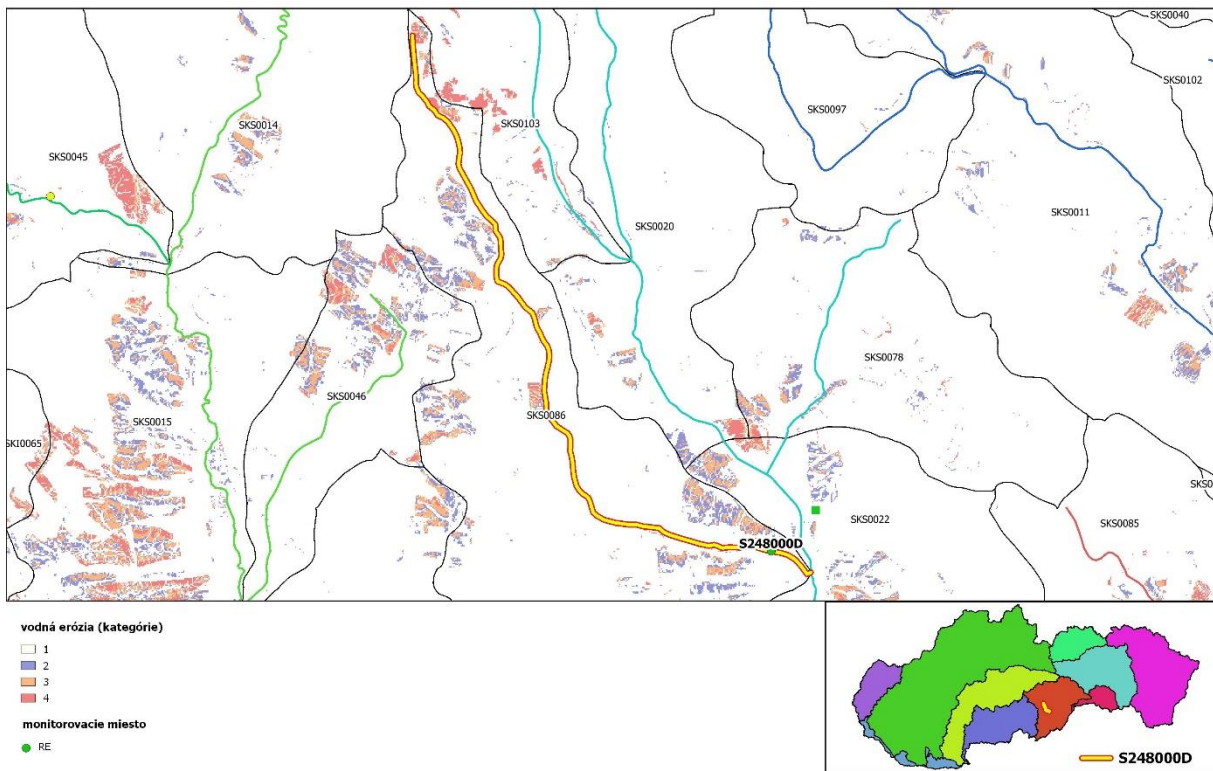
Obr. 4 Analyzované povodie monitorovacieho miesta S1550000



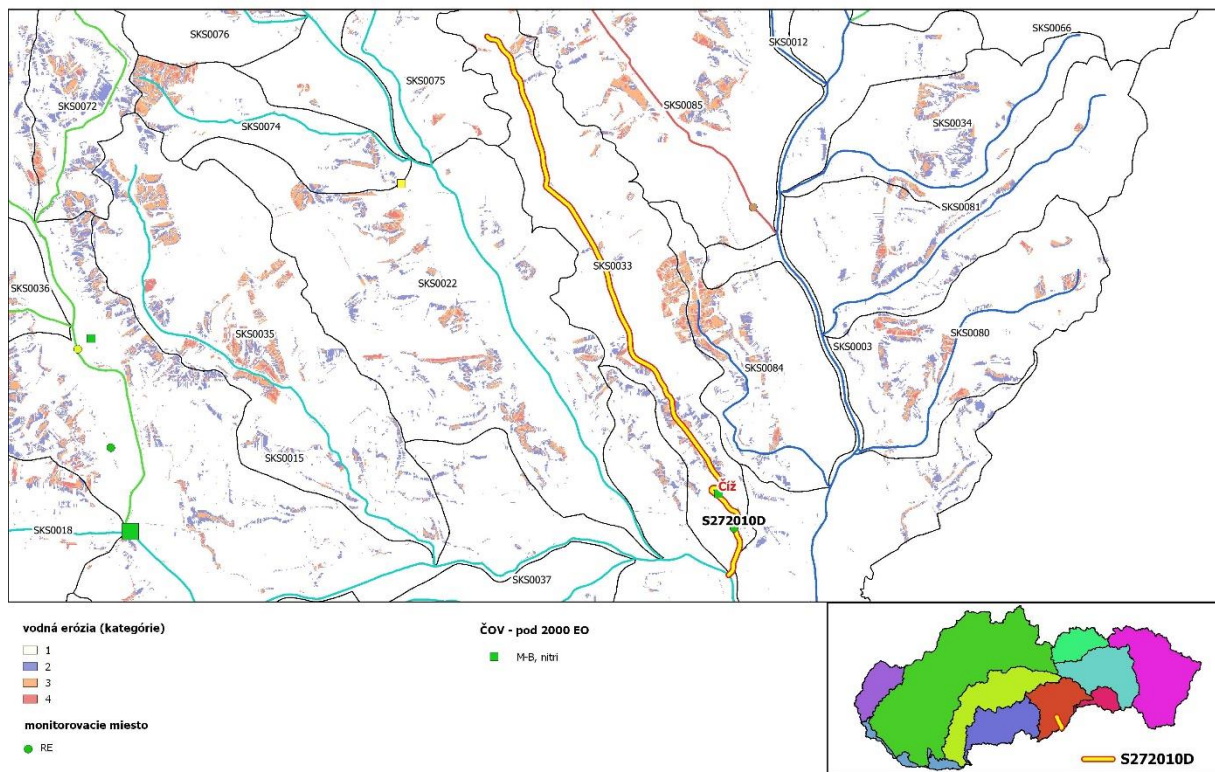
Obr. 5 Analyzované povodie monitorovacieho miesta S1870000



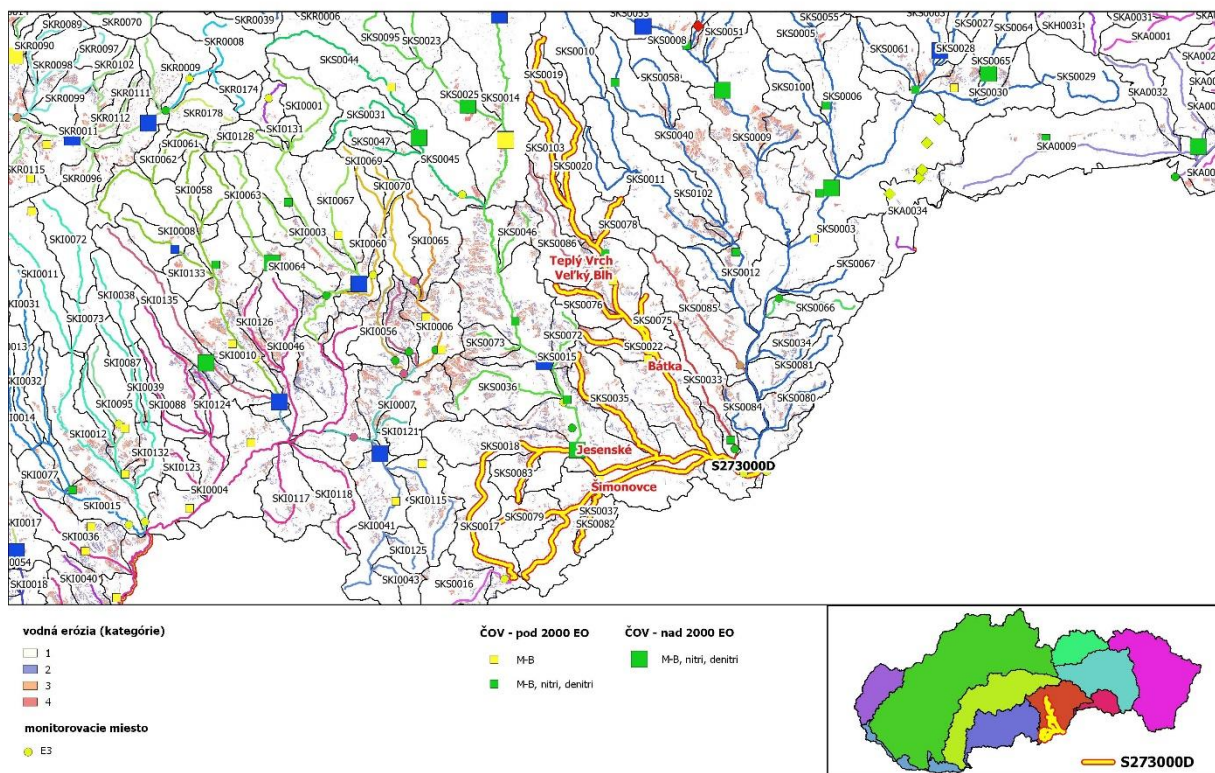
Obr. 6 Analyzované povodie monitorovacieho miesta S1991100



Obr. 7 Analyzované povodie monitorovacieho miesta S248000D



Obr. 8 Analyzované povodie monitorovacieho miesta S272010D



Obr. 9 Analyzované povodie monitorovacieho miesta S273000D