

Revízia zraniteľných oblastí SR - Príloha 8

Znázornenie povodí jednotlivých hodnotených monitorovacích miest

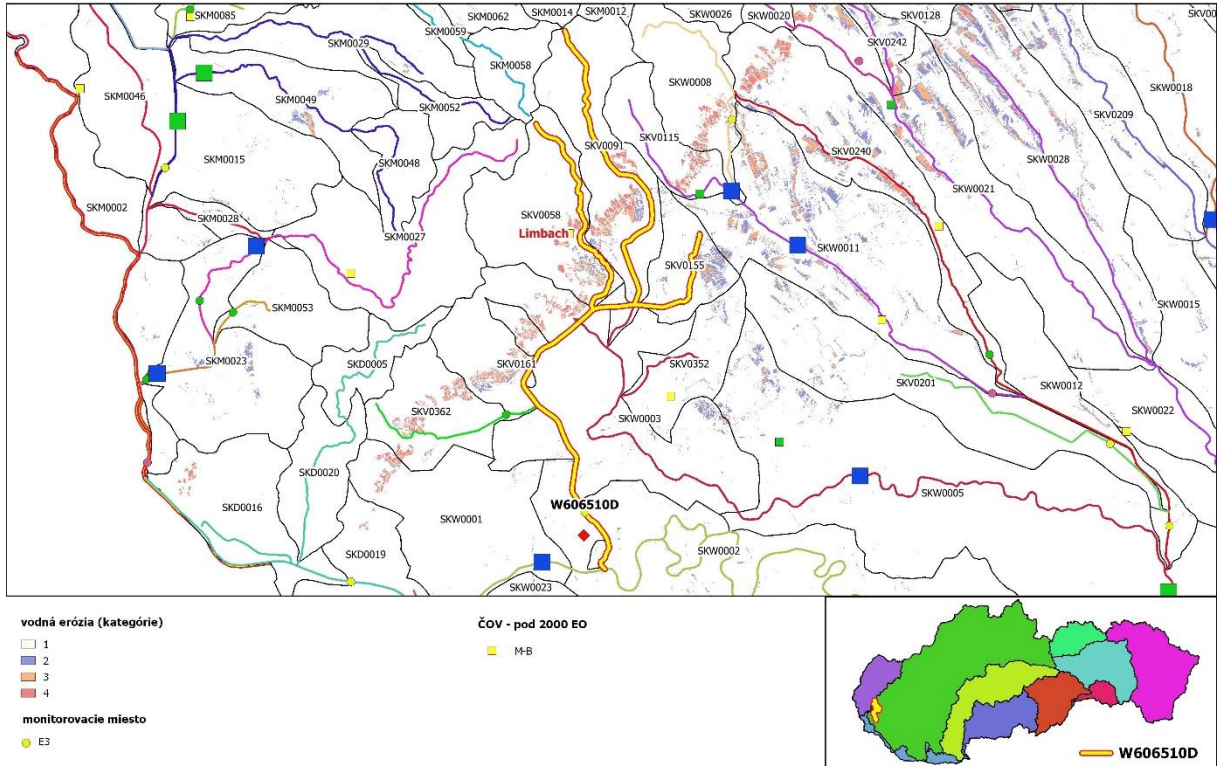
Čiastkové povodie Váh – povodie rieky Malý Dunaj

Príloha 8 – Znárodnenie povodí jednotlivých hodnotených monitorovacích miest

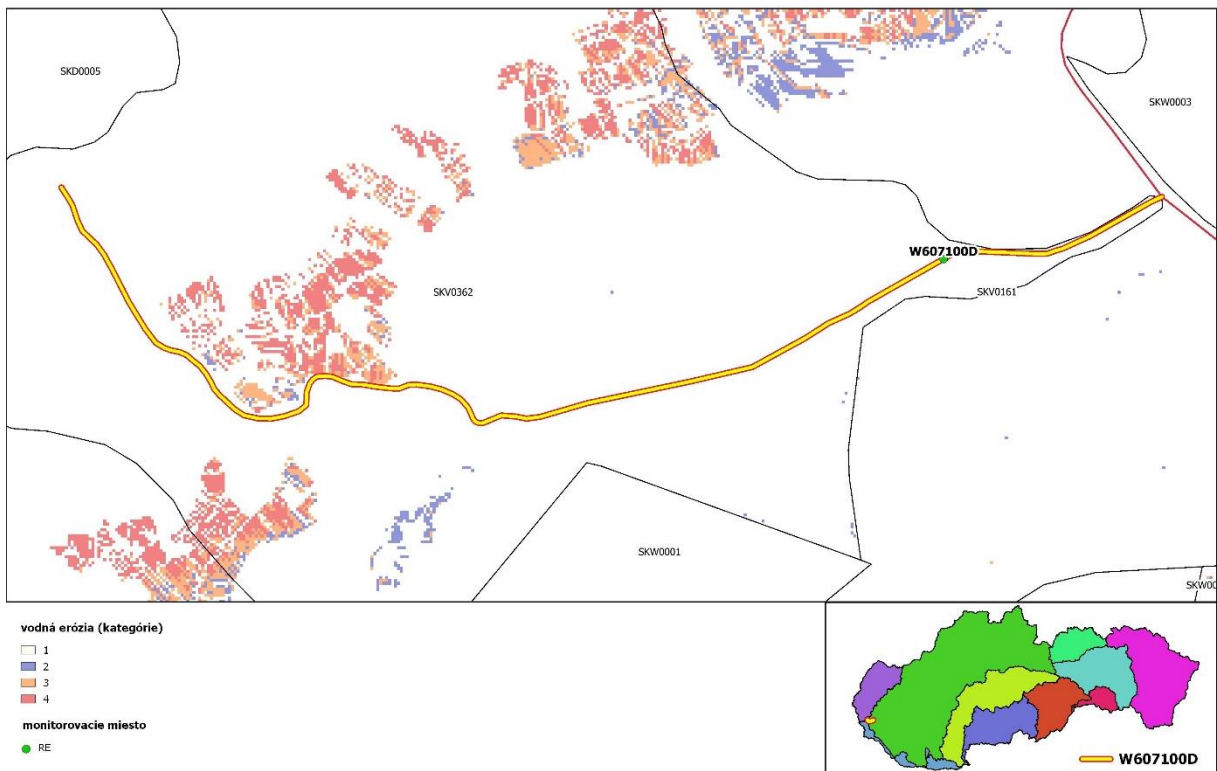
V čiastkovom povodí Váhu – povodí rieky Malého Dunaja boli analýze stanovenia dominantného zdroja znečisťovania nutirentami podrobené povodia 23 monitorovacích miest povrchových vôd (Tab.1), v ktorých boli v zmysle hodnotenia podľa Smernice 91/676/EHS za obdobie 2015 -2018 indikované problémy (konkrétne výsledky hodnotenia sú uvedené v Tabuľke A Prílohy 7). Na Obr. 1 - 23 (zdroj: VÚVH) sú znázornené ich analyzované povodia s identifikáciou komunálnych ČOV, kategórií vodnej erózie a, v prípade situovania v analyzovanom povodí, aj environmentálnych záťaží súvisiacich s poľnohospodárskou výrobou.

Tab. 1 ČP Váh – povodie rieky Malého Dunaja - zoznam monitorovacích miest analyzovaných povodí povrchových vôd

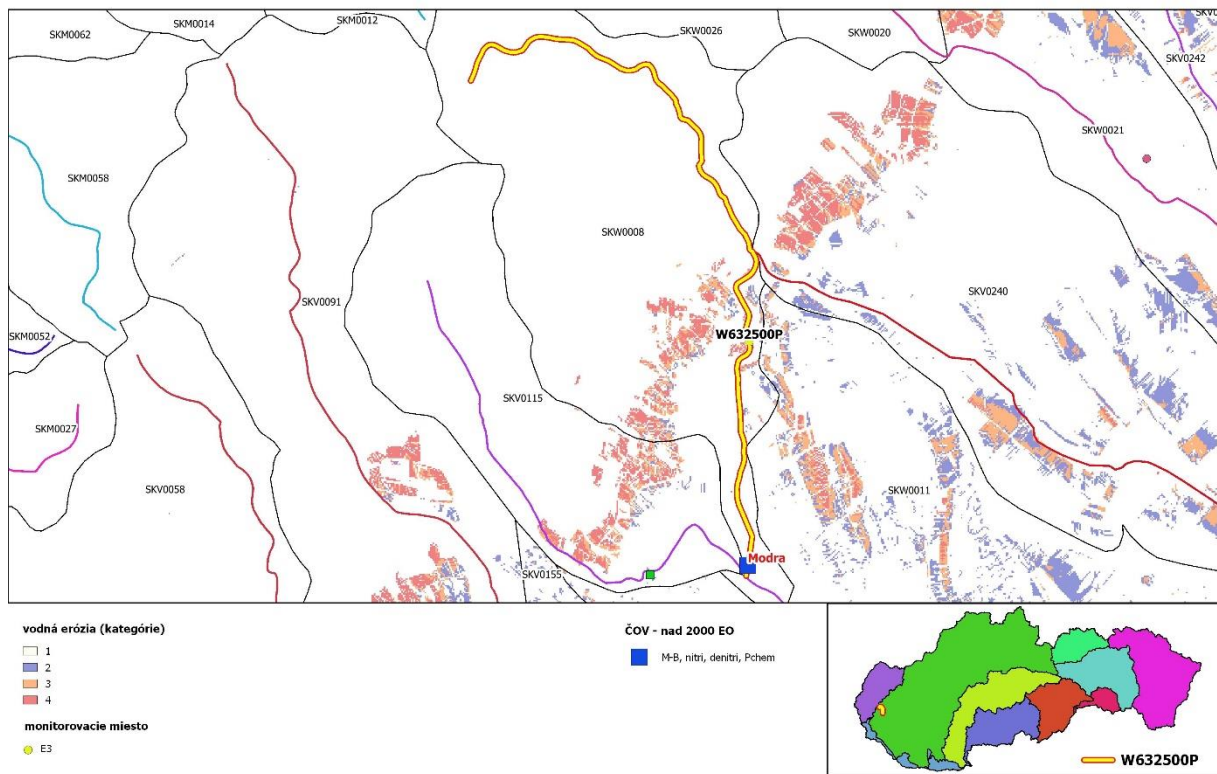
Identifikácia monitorovacieho miesta		
Kód	Názov	kód VÚ
W606510D	ŠÚRSKY KANÁL - IVANKA PRI DUNAJI	SKV0161
W607100D	RAČIANSKY POTOK - VAJNORY	SKV0362
W632500P	STOLIČNÝ POTOK - MODRA	SKW0008
W644600D	BOLDOG-SLÁDKOVIČOVO (Zižihó p.) - PUSTÉ ULANY	SKV0201
W671400D	STOLIČNÝ POTOK - VEĽKÝ GROB	SKW0011
W671500D	STOLIČNÝ POTOK - SLÁDKOVIČOVO	SKW0012
W673000D	ČIERNA VODA - ČIERNA VODA	SKW0005
W673000O	STARÁ ČIERNA VODA - VOZOKANY	SKW0007
W679500D	MALÝ DUNAJ - TRSTICE	SKW0002
W689010O	KLÁTOVSKÝ KANÁL - DUNAJSKÝ KLÁTOV	SKV0176
W713000D	KANÁL GABČÍKOVO - TOPOLNÍKY - KÚTNIKY	SKW0023
W744510D	MALÝ DUNAJ - KOLÁROVO	SKW0002
V645000D	KRUPSKÝ POTOK - HORNÁ KRUPÁ	SKV0056
V648500D	DOLNÁ BLAVA - ZAVAR	SKV0206
V649510D	KRIŽOVIANSKY KANÁL - VLČKOVCE	SKW0015
V652500D	SMOLENICKÝ POTOK - SMOLENICE	SKW0027
V655502D	TRNÁVKA - POD ČOV TRNAVA	SKW0018
V662010D	TRNÁVKA - MAJCICHOV	SKW0018
V664510D	PODHÁJSKY POTOK - DOĽANY	SKV0128
V665500D	GIDRA - VN BUDMERICE (ISU)	SKV1007
V671010D	GIDRA - MALÁ MAČA	SKW0022
V728500D	SALIBSKÝ DUDVÁH - KRÁĽOV BROD	SKW0024
V736010O	ŠÁRD - MATÚŠKOVO	SKW0031



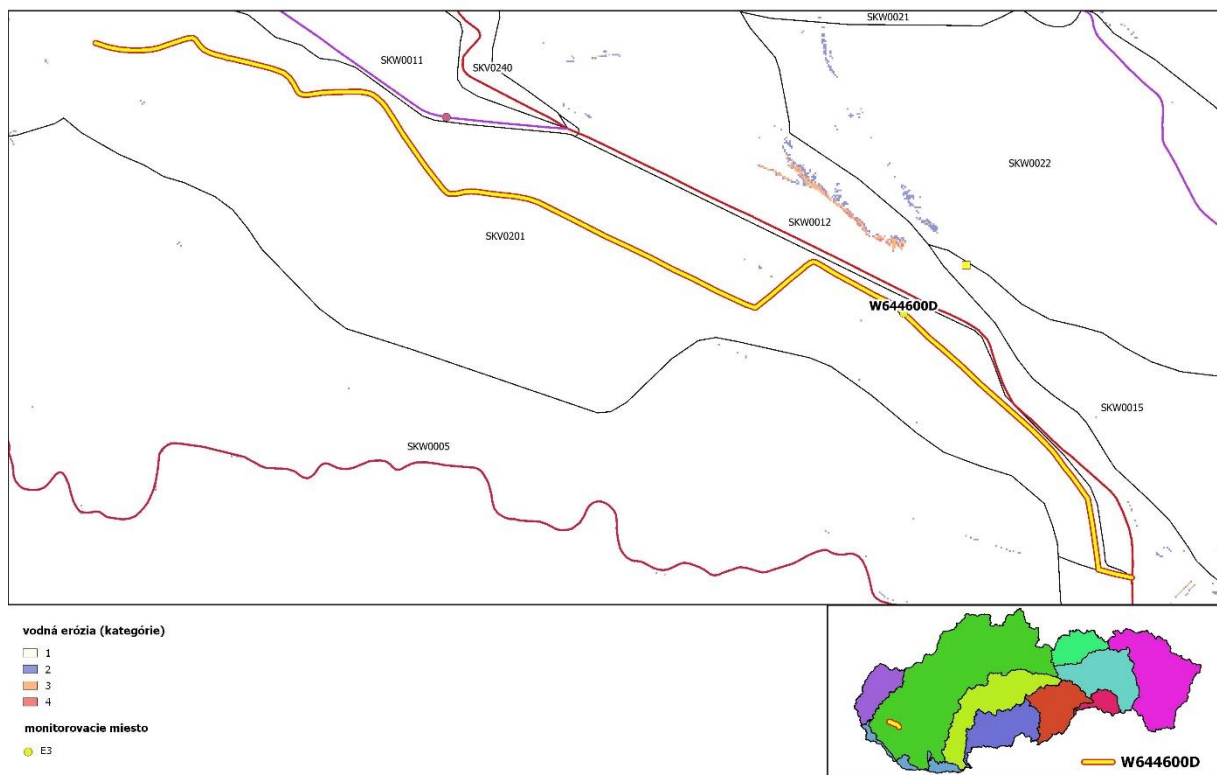
Obr.1 Analyzované povodie monitorovacieho miesta W606510D



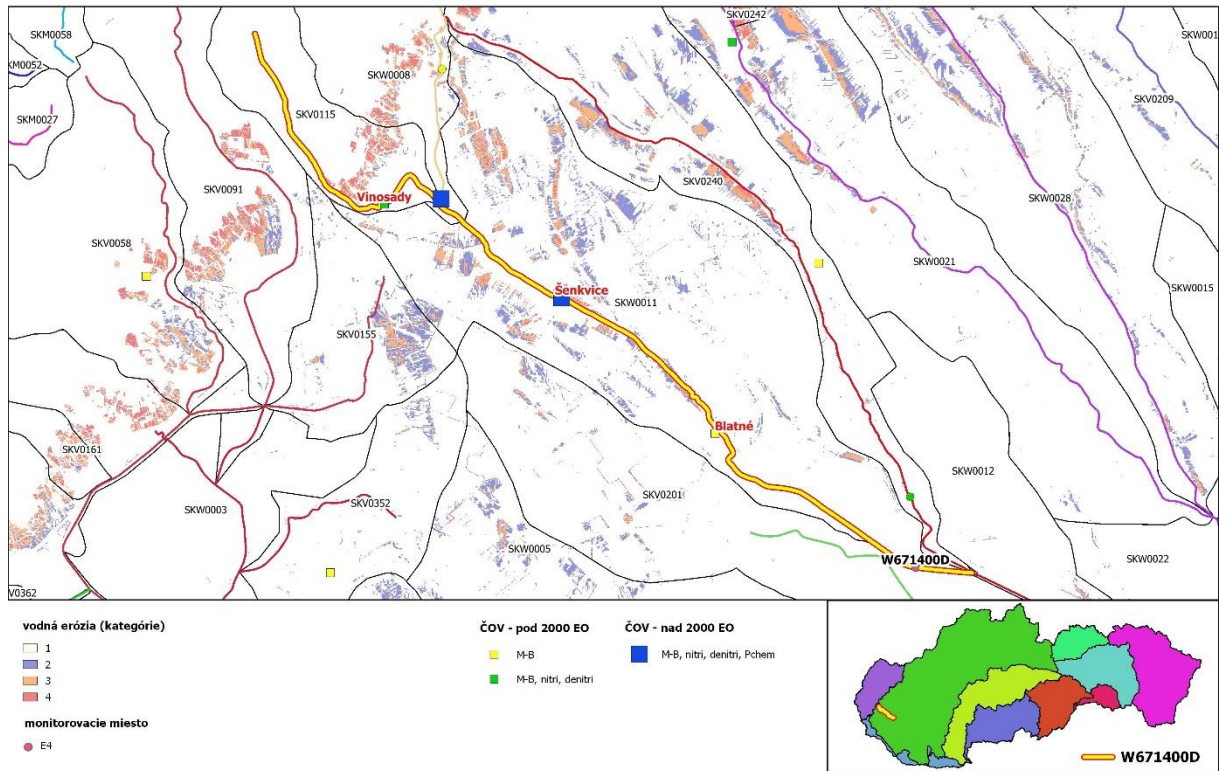
Obr.2 Analyzované povodie monitorovacieho miesta W607100D



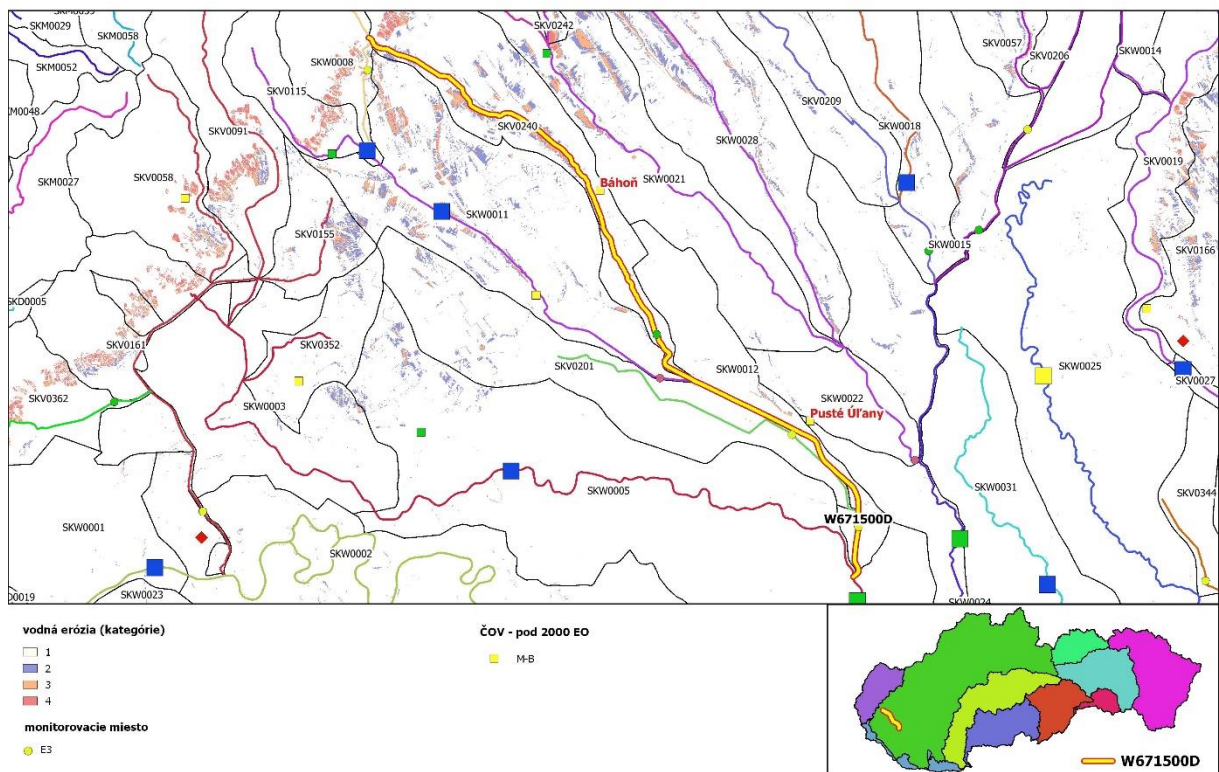
Obr.3 Analyzované povodie monitorovacieho miesta W632500P



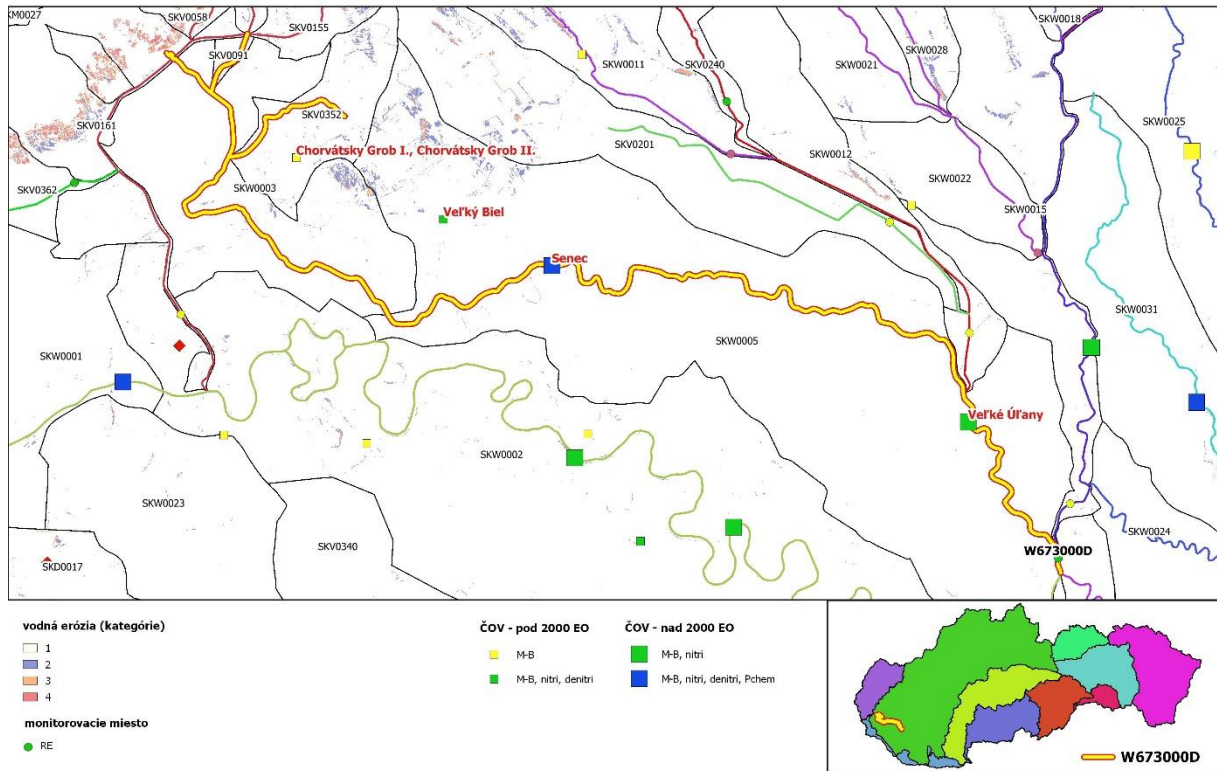
Obr.4 Analyzované povodie monitorovacieho miesta W644600D



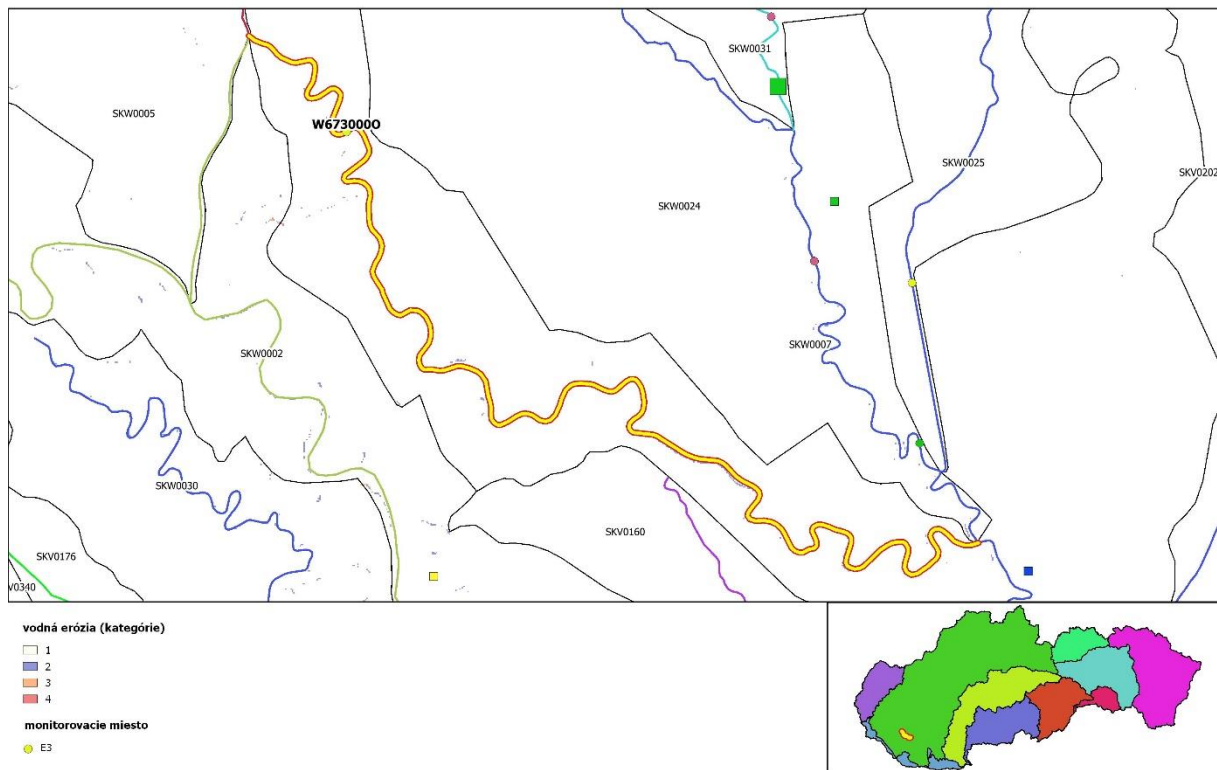
Obr.5 Analyzované povodie monitorovacieho miesta W671400D



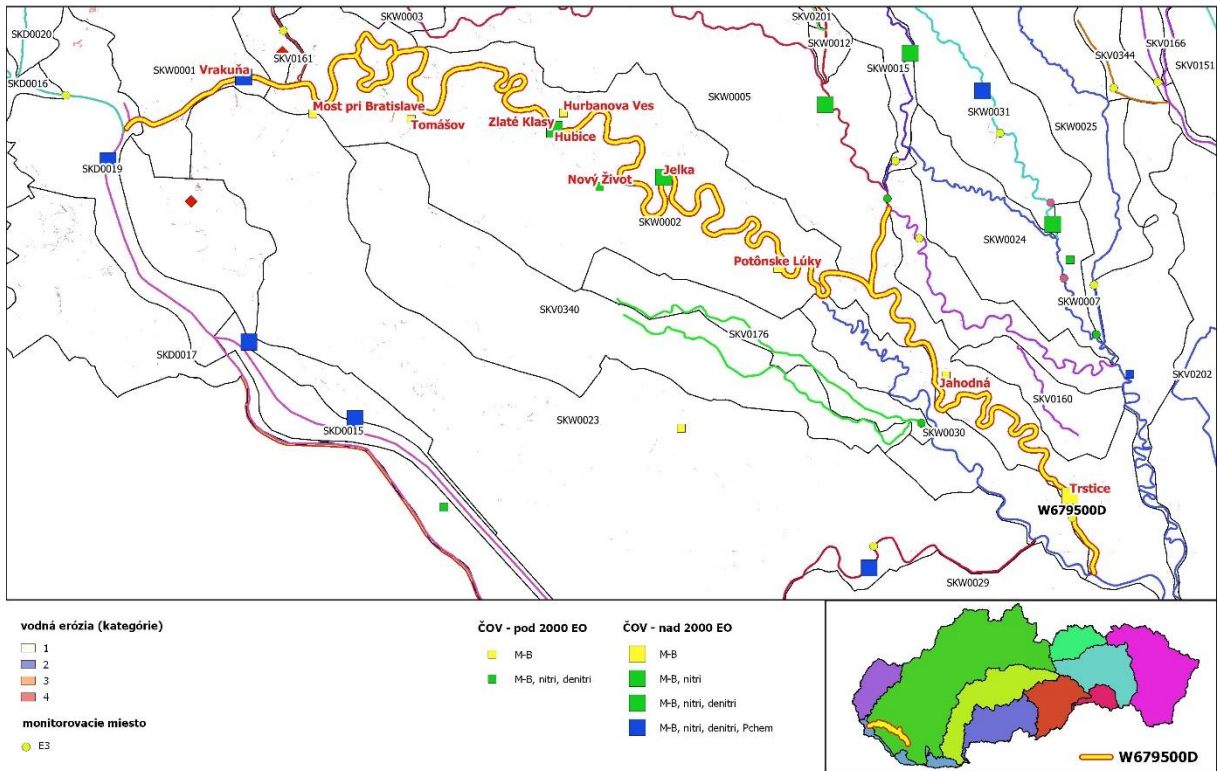
Obr.6 Analyzované povodie monitorovacieho miesta W671500D



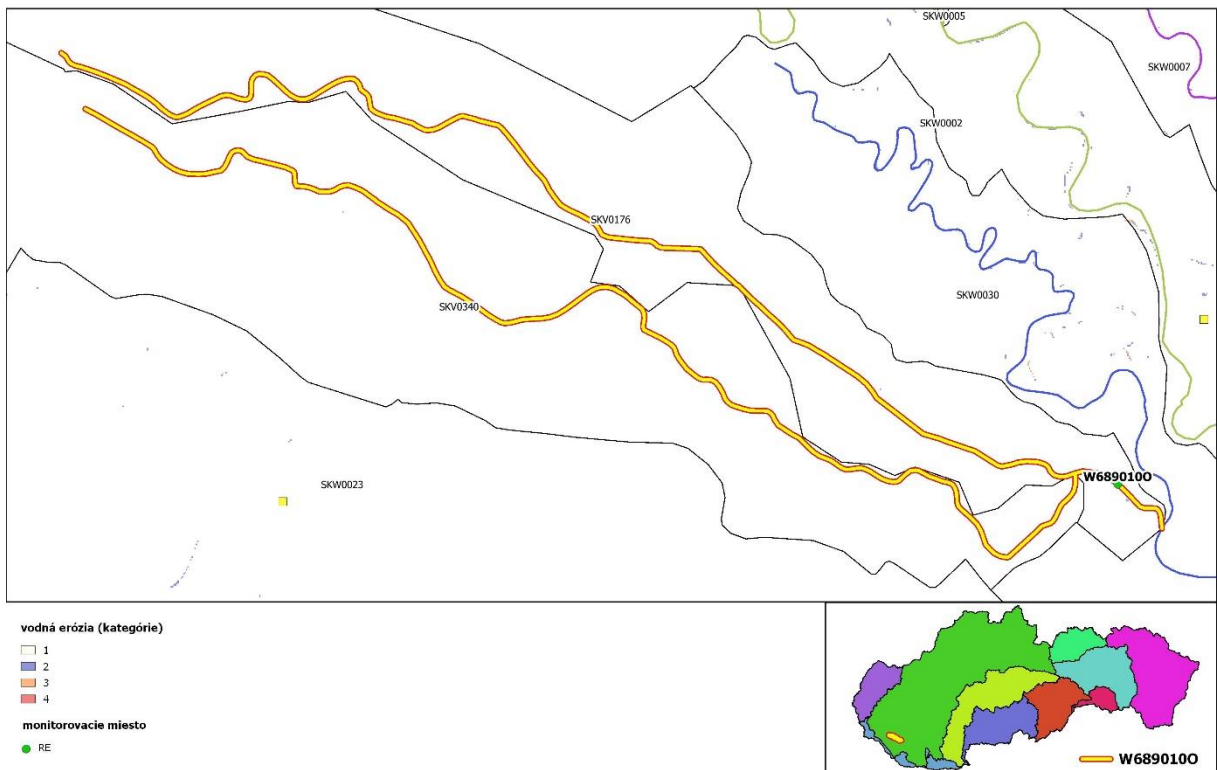
Obr.7 Analyzované povodie monitorovacieho miesta W673000D



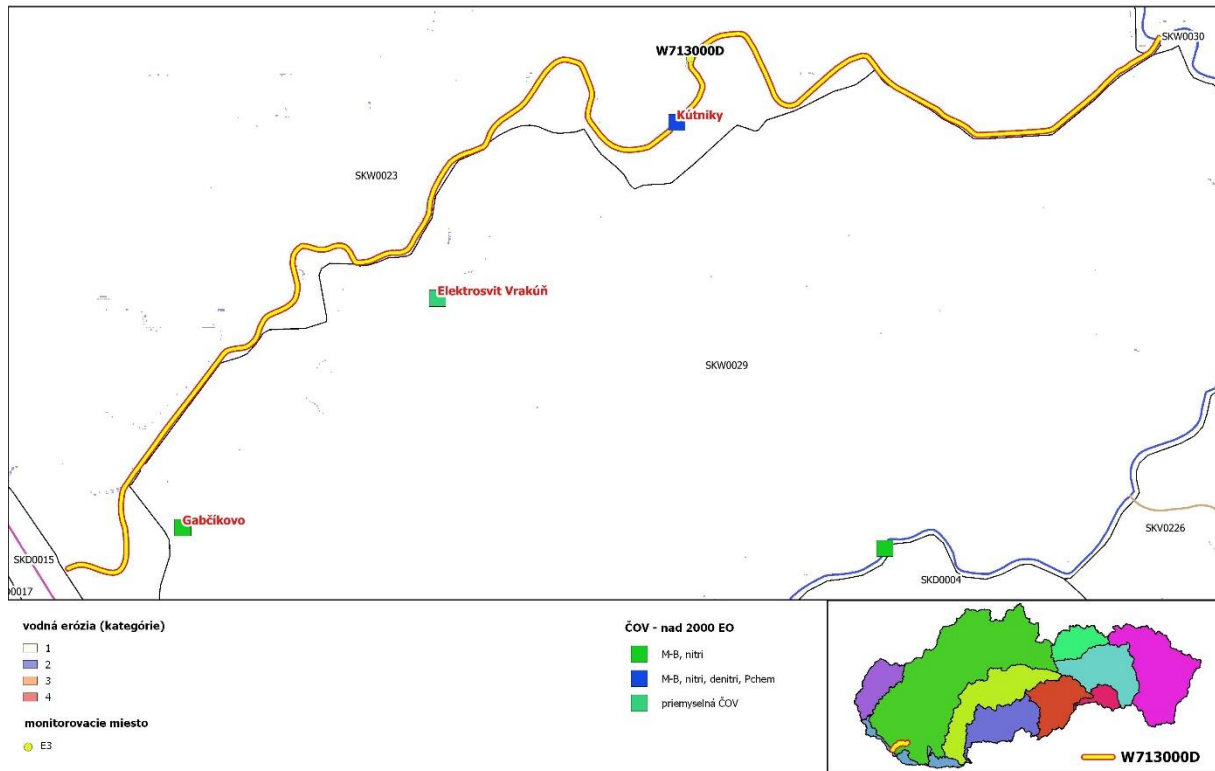
Obr.8 Analyzované povodie monitorovacieho miesta W6730000



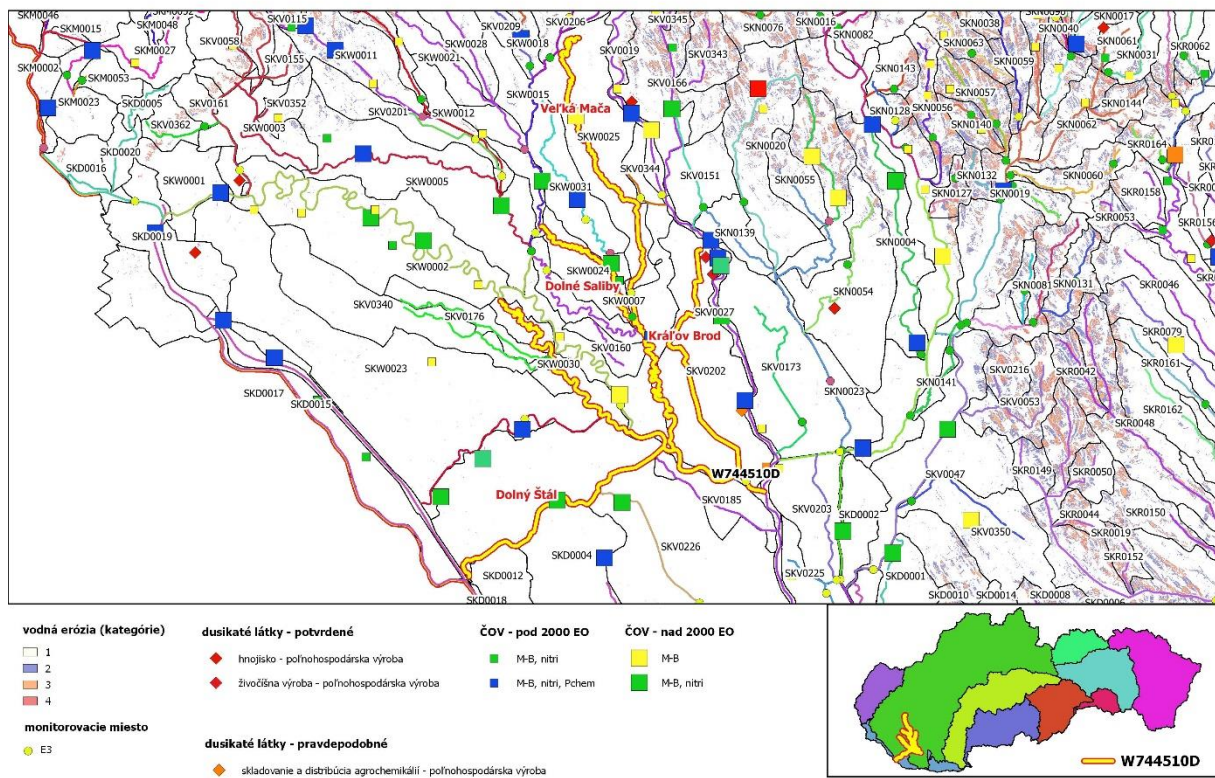
Obr.9 Analyzované povodie monitorovacieho miesta W679500D



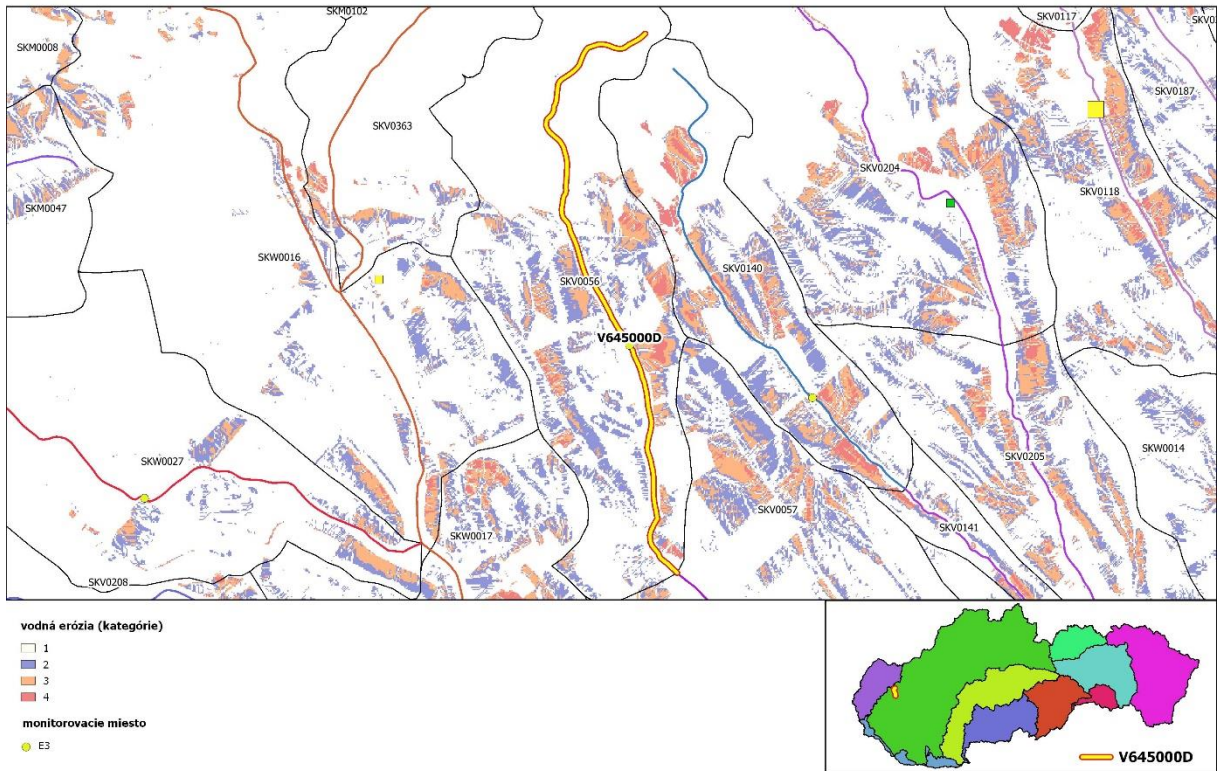
Obr.10 Analyzované povodie monitorovacieho miesta W6890100



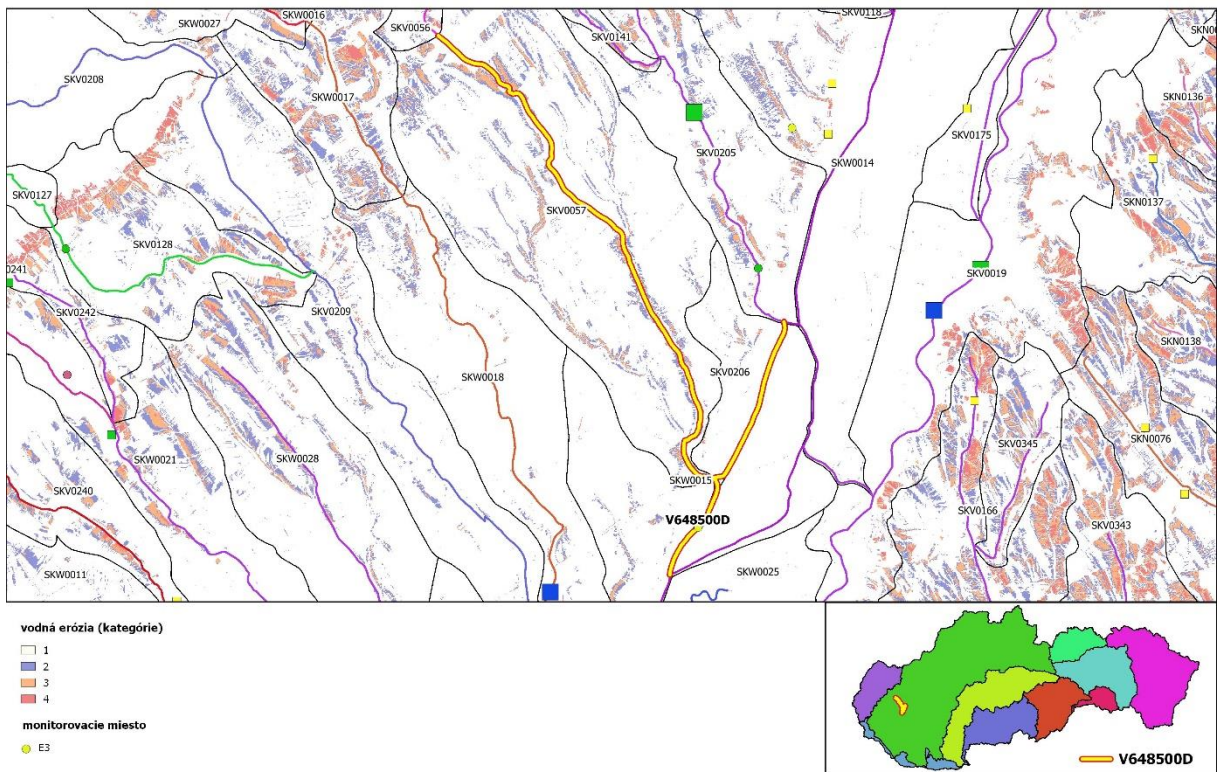
Obr.11 Analyzované povodie monitorovacieho miesta W713000D



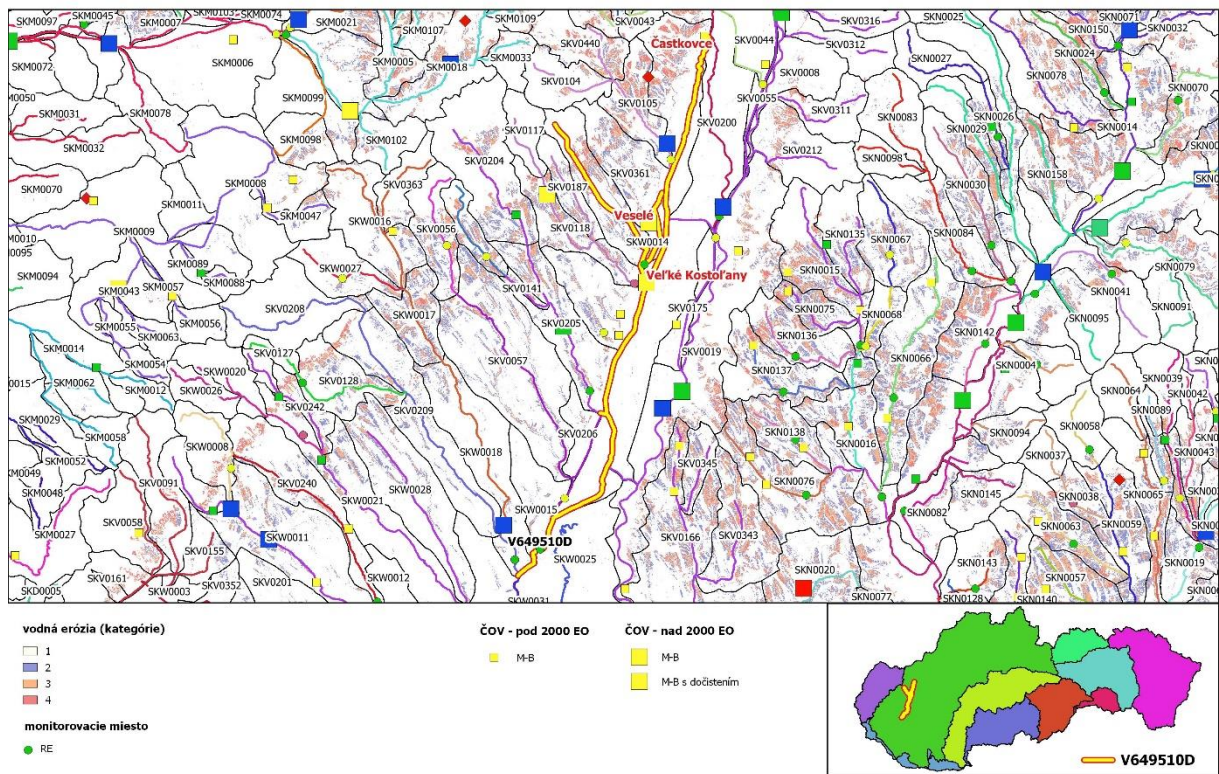
Obr.12 Analyzované povodie monitorovacieho miesta W744510D



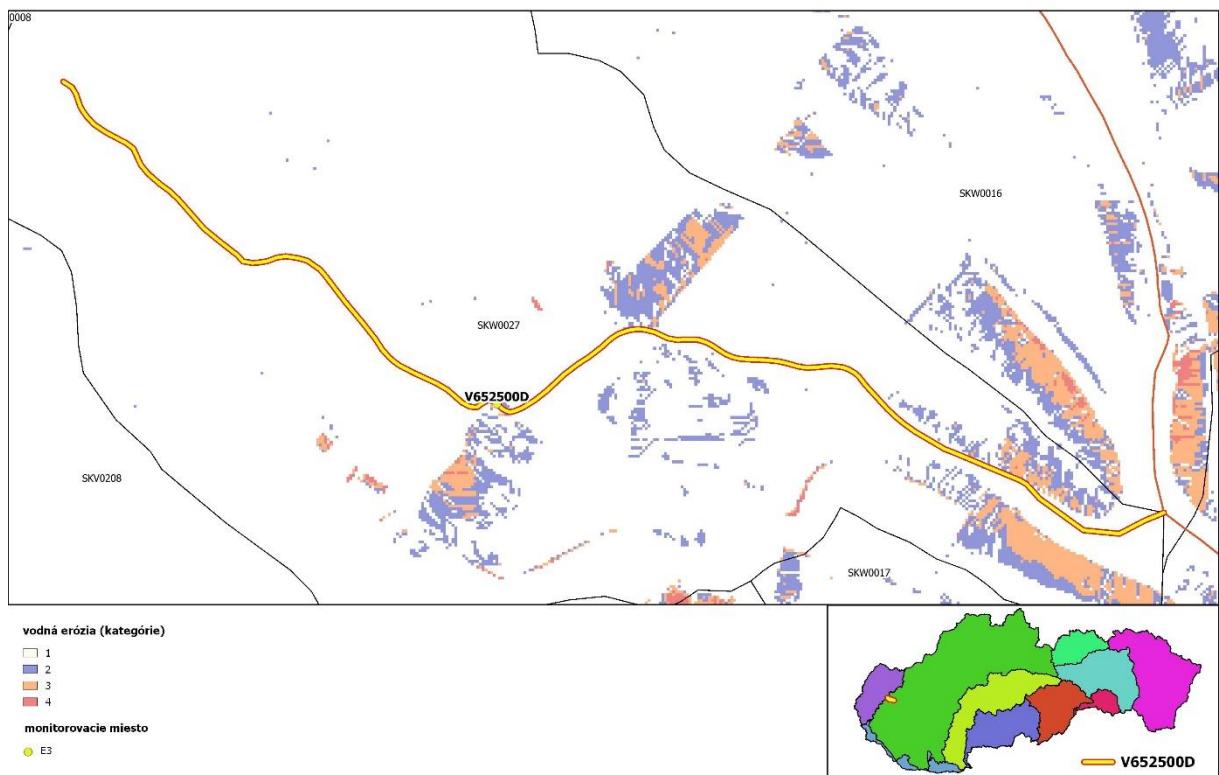
Obr.13 Analyzované povodie monitorovacieho miesta V645000D



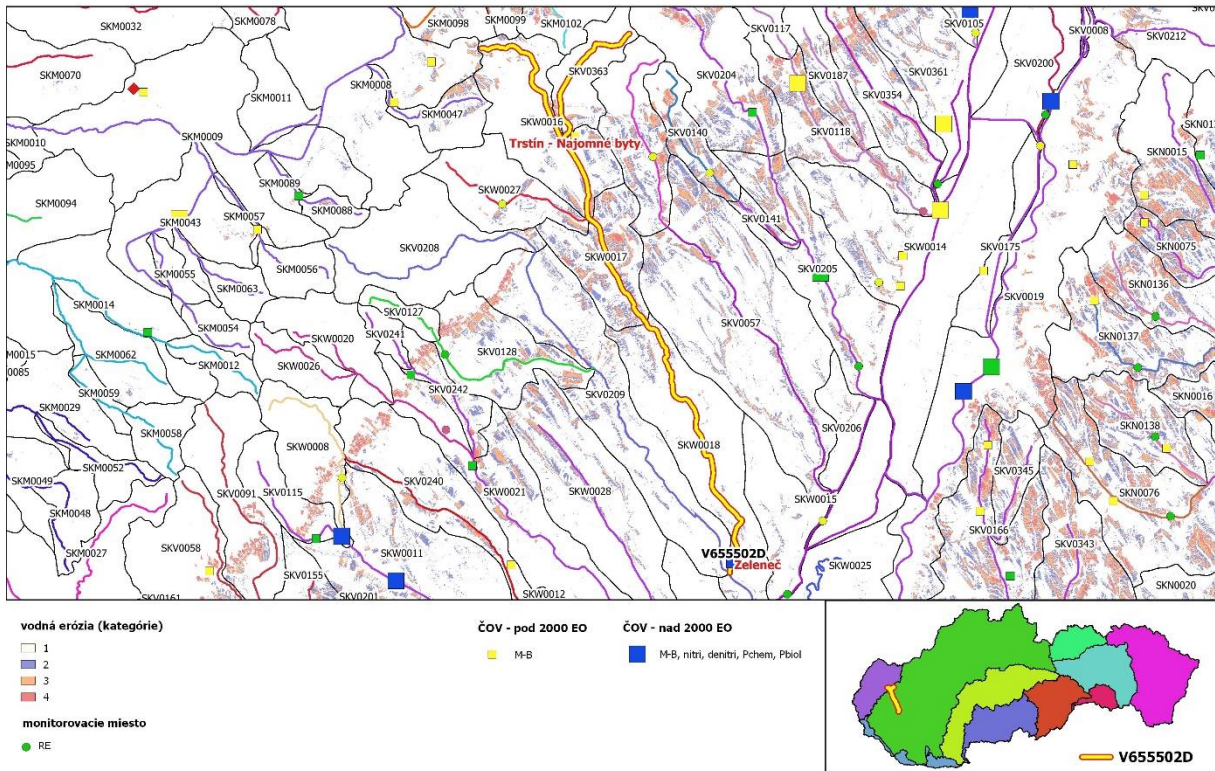
Obr.14 Analyzované povodie monitorovacieho miesta V648500D



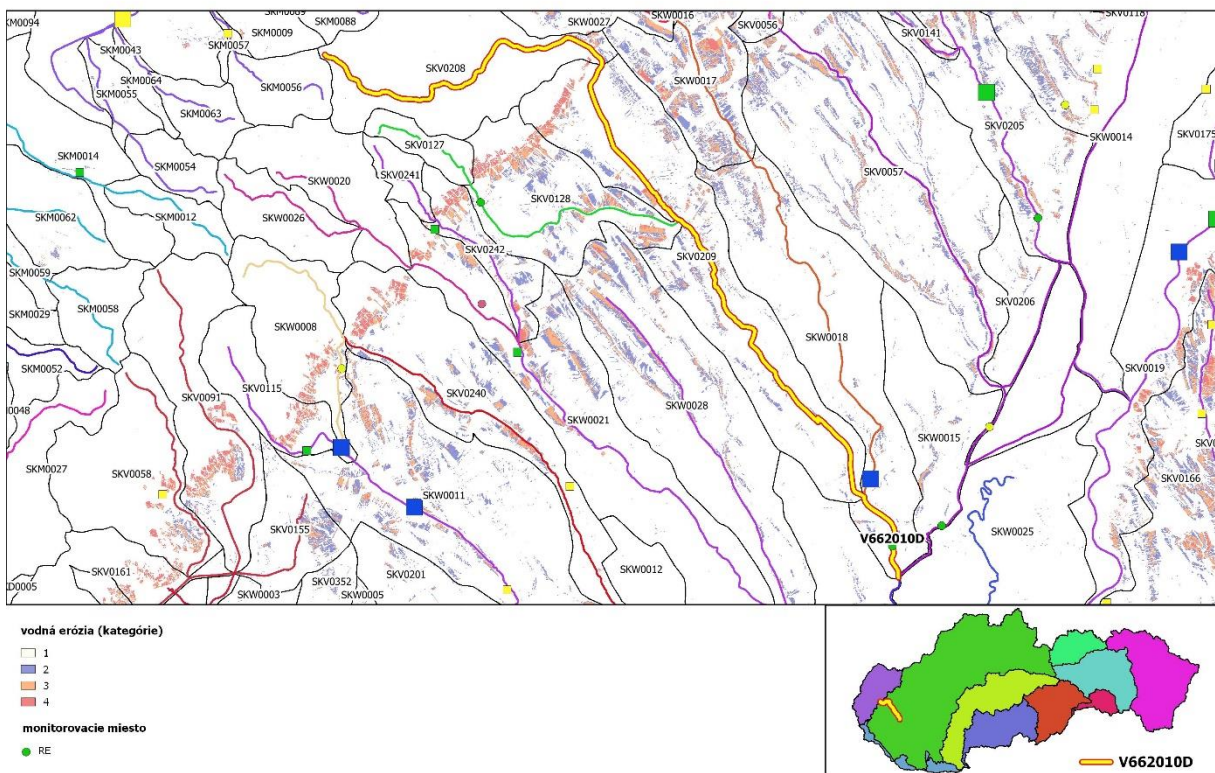
Obr.15 Analyzované povodie monitorovacieho miesta V649510D



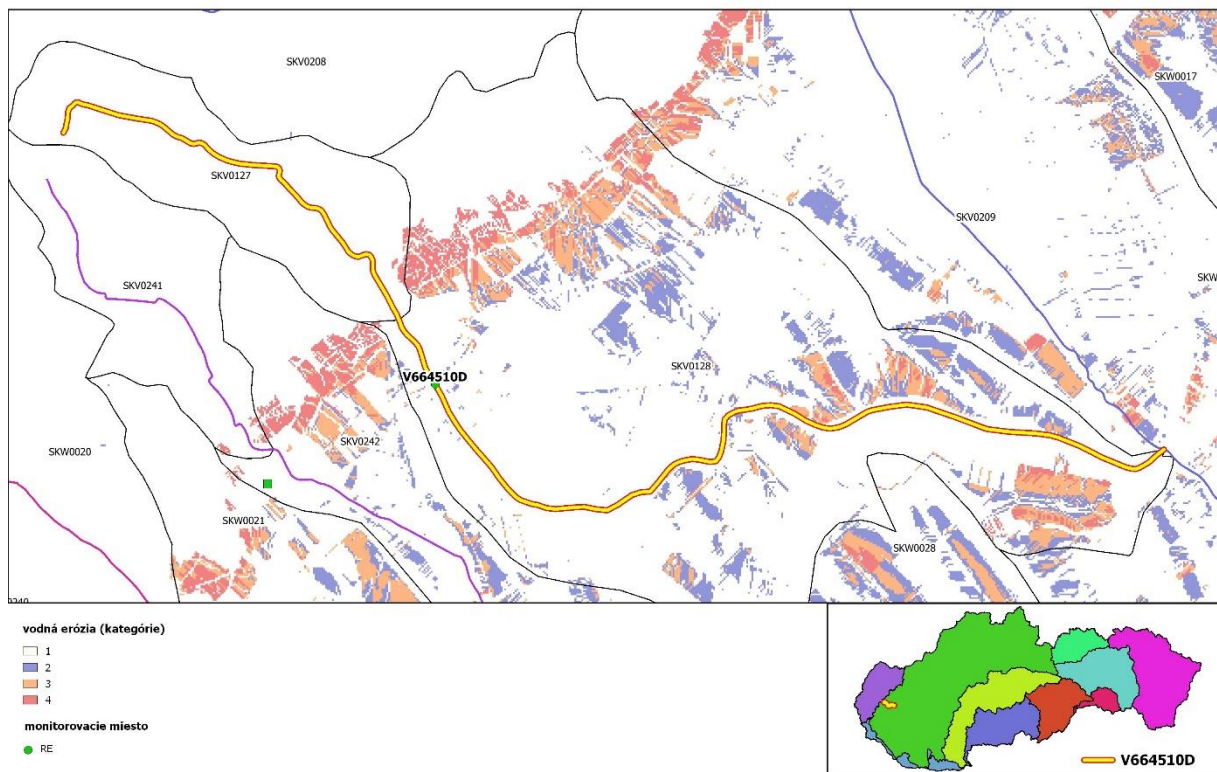
Obr.16 Analyzované povodie monitorovacieho miesta V652500D



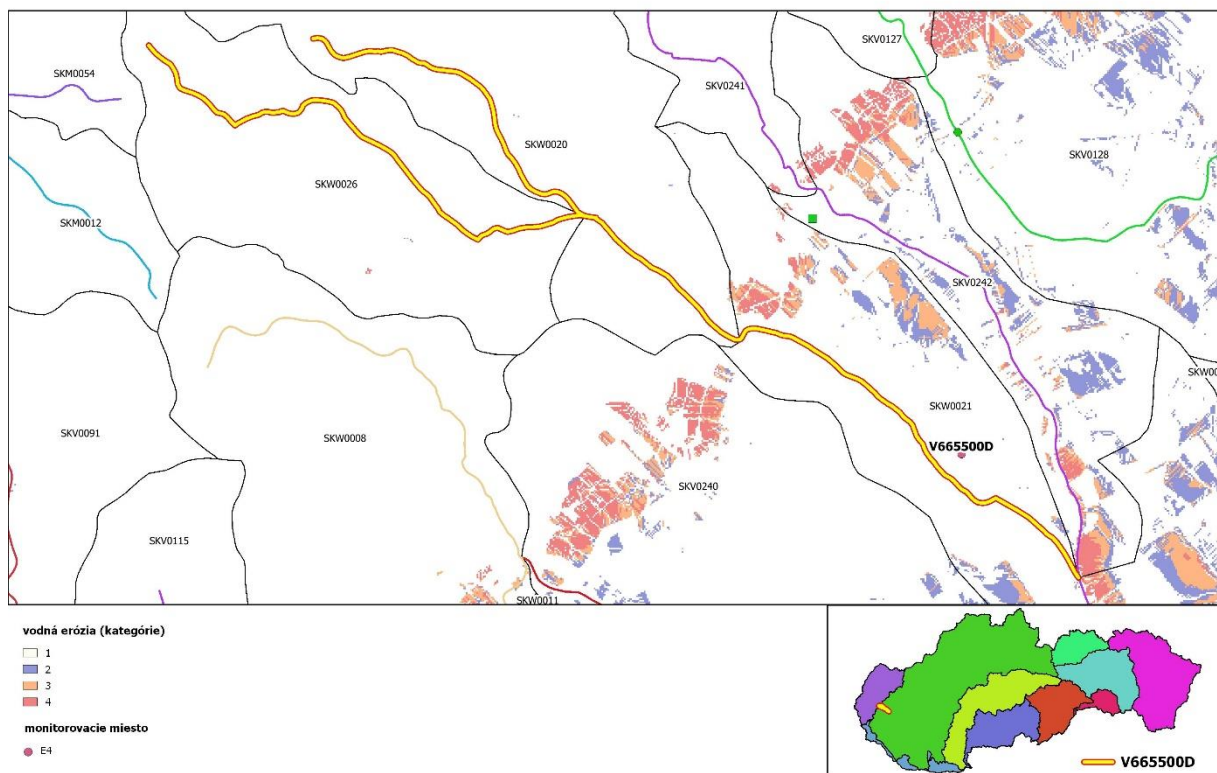
Obr.17 Analyzované povodie monitorovacieho miesta V65502D



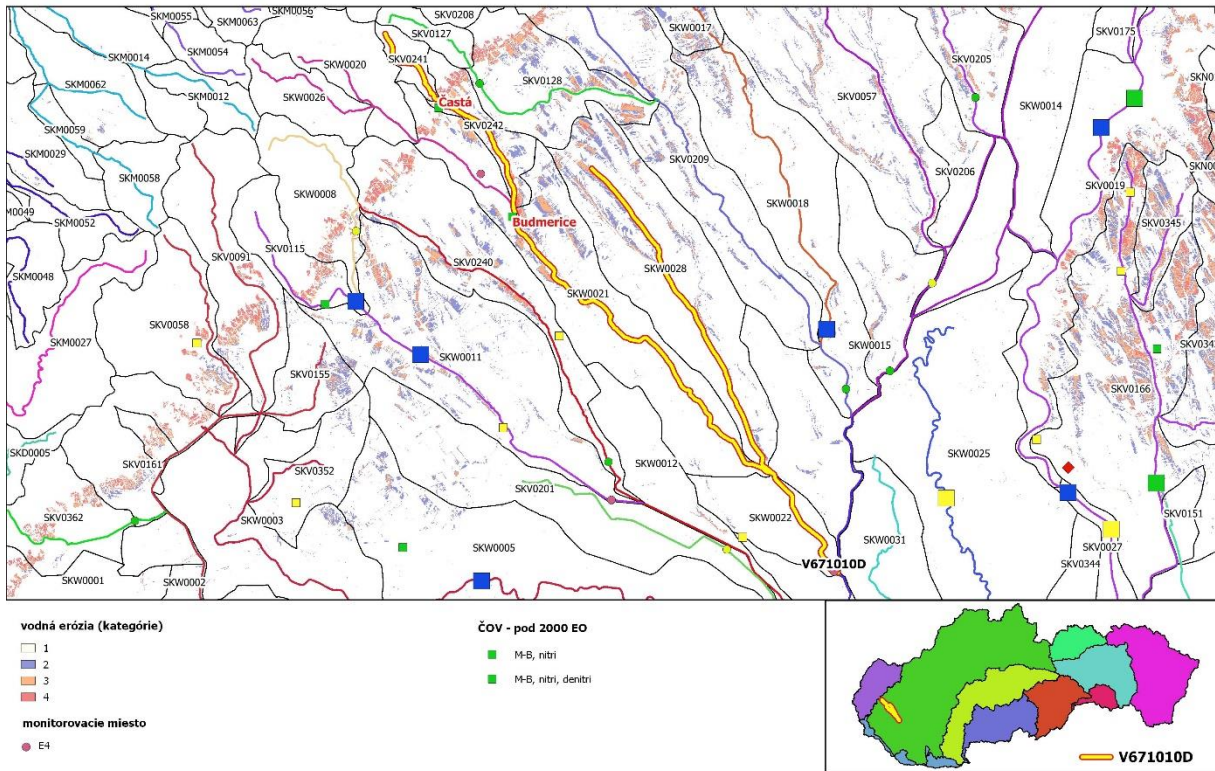
Obr.18 Analyzované povodie monitorovacieho miesta V662010D



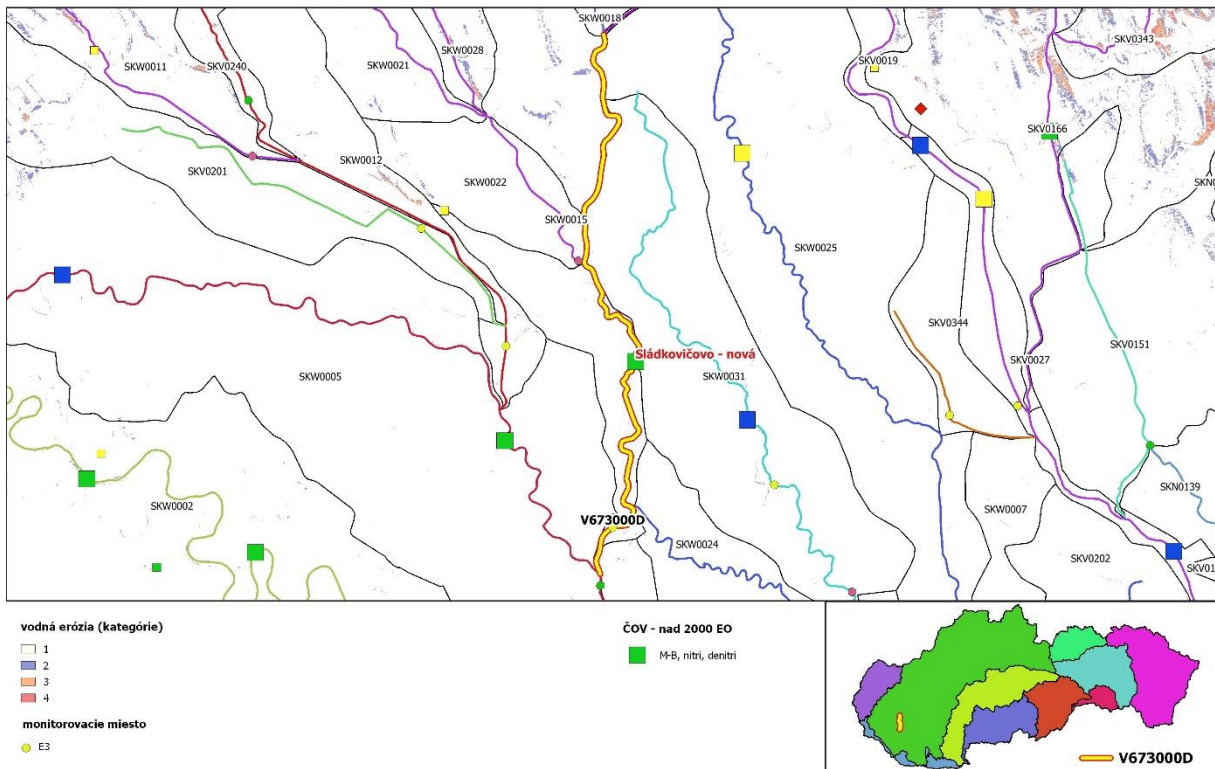
Obr.19 Analyzované povodie monitorovacieho miesta V664510D



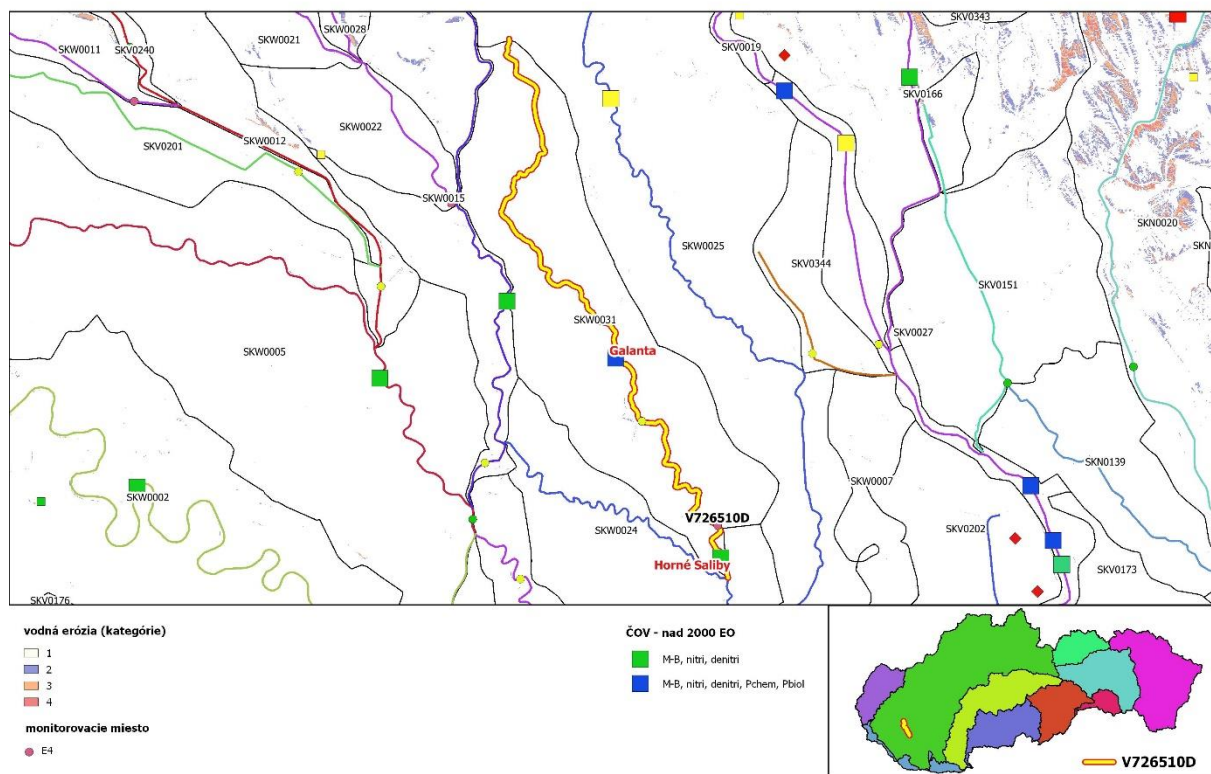
Obr.20 Analyzované povodie monitorovacieho miesta V665500D



Obr.21 Analyzované povodie monitorovacieho miesta V671010D



Obr.22 Analyzované povodie monitorovacieho miesta V673000D



Obr.23 Analyzované povodie monitorovacieho miesta V726510D