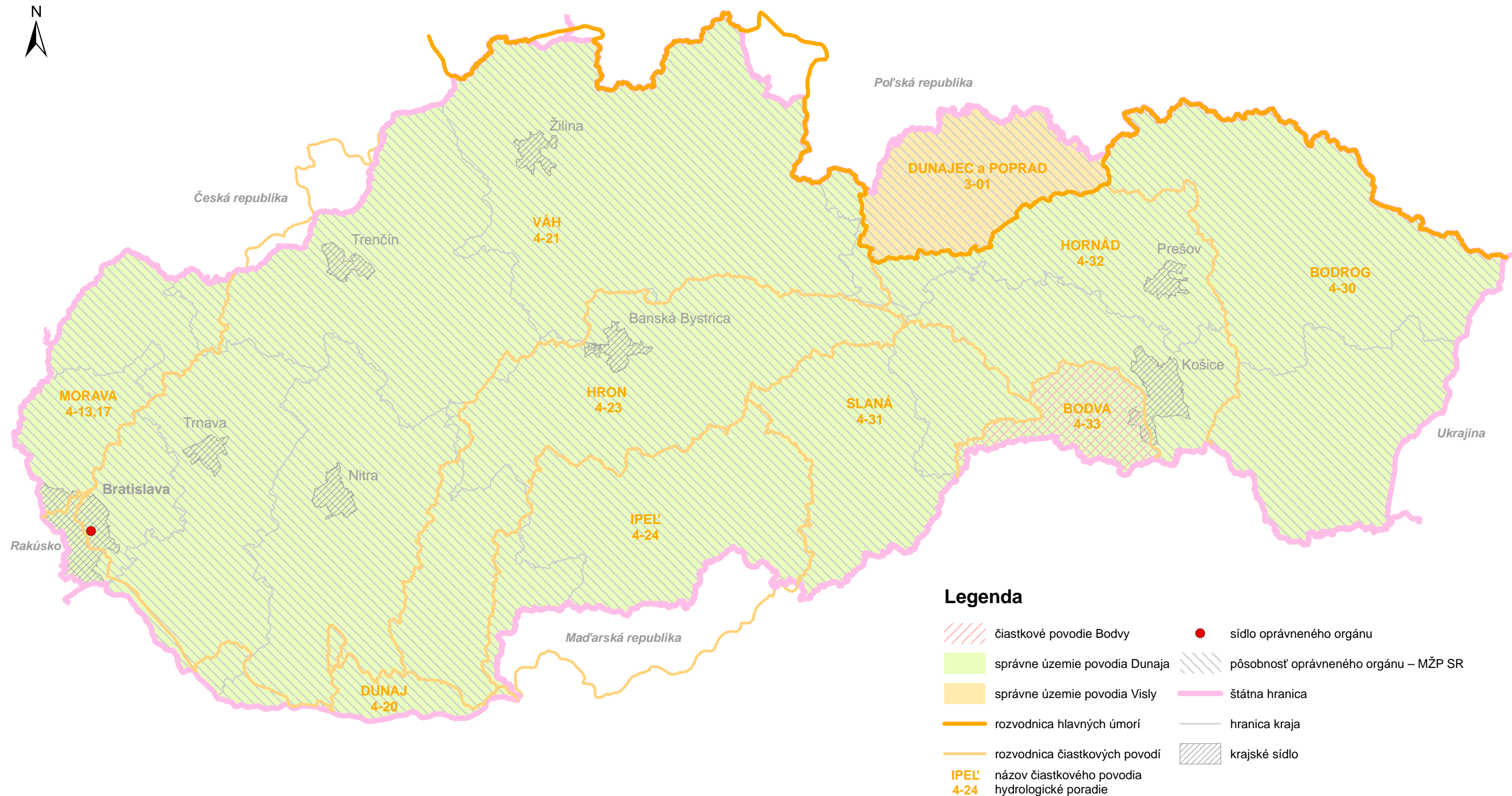


Plán manažmentu čiastkového povodia Bodvy

Správne územia povodí Slovenskej republiky a pôsobnosť oprávneného orgánu

Mapa 1.1

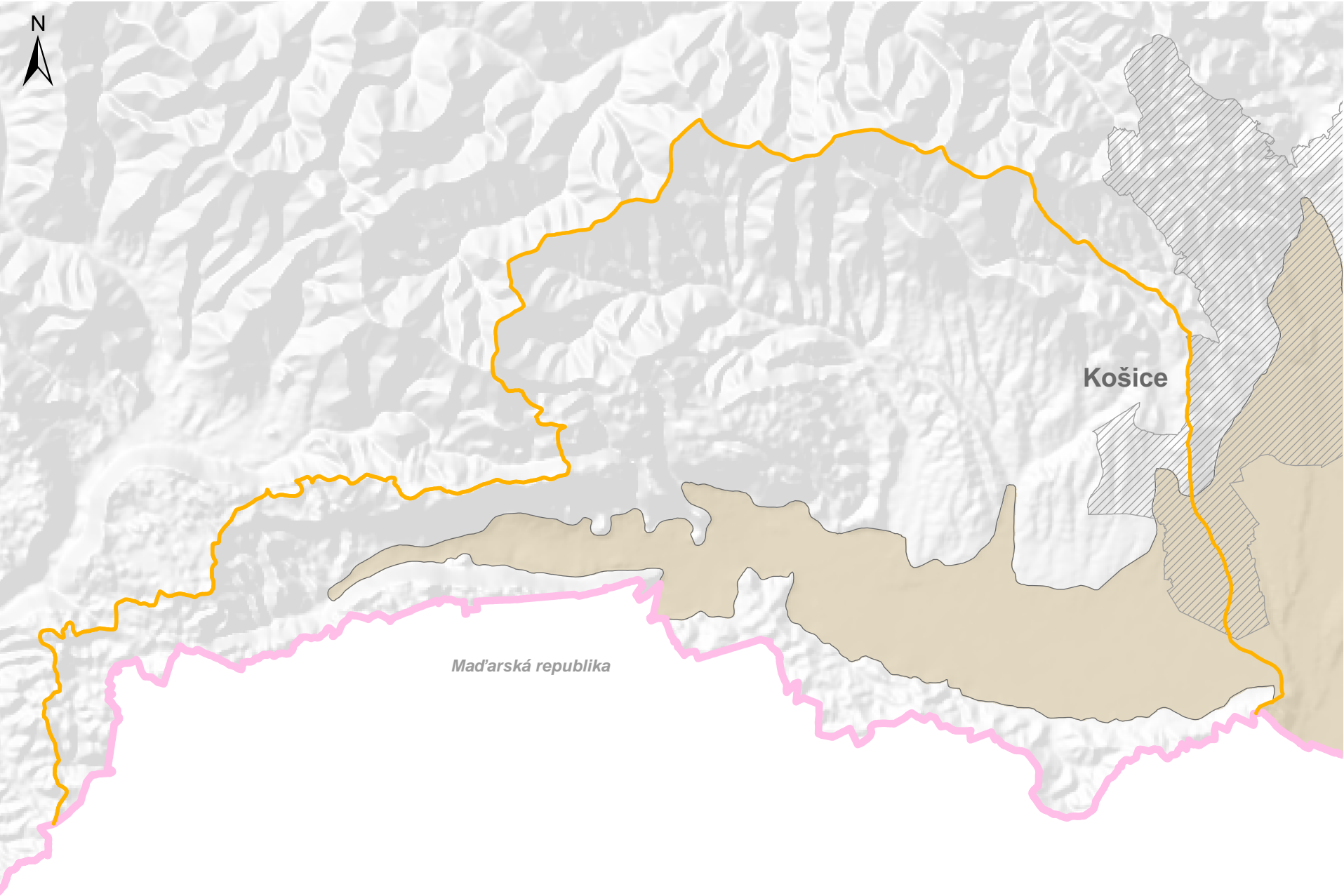






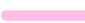

Plán manažmentu čiastkového povodia Bodvy

Útvary podzemnej vody v kvartérnych sedimentoch

Mapa 2.2



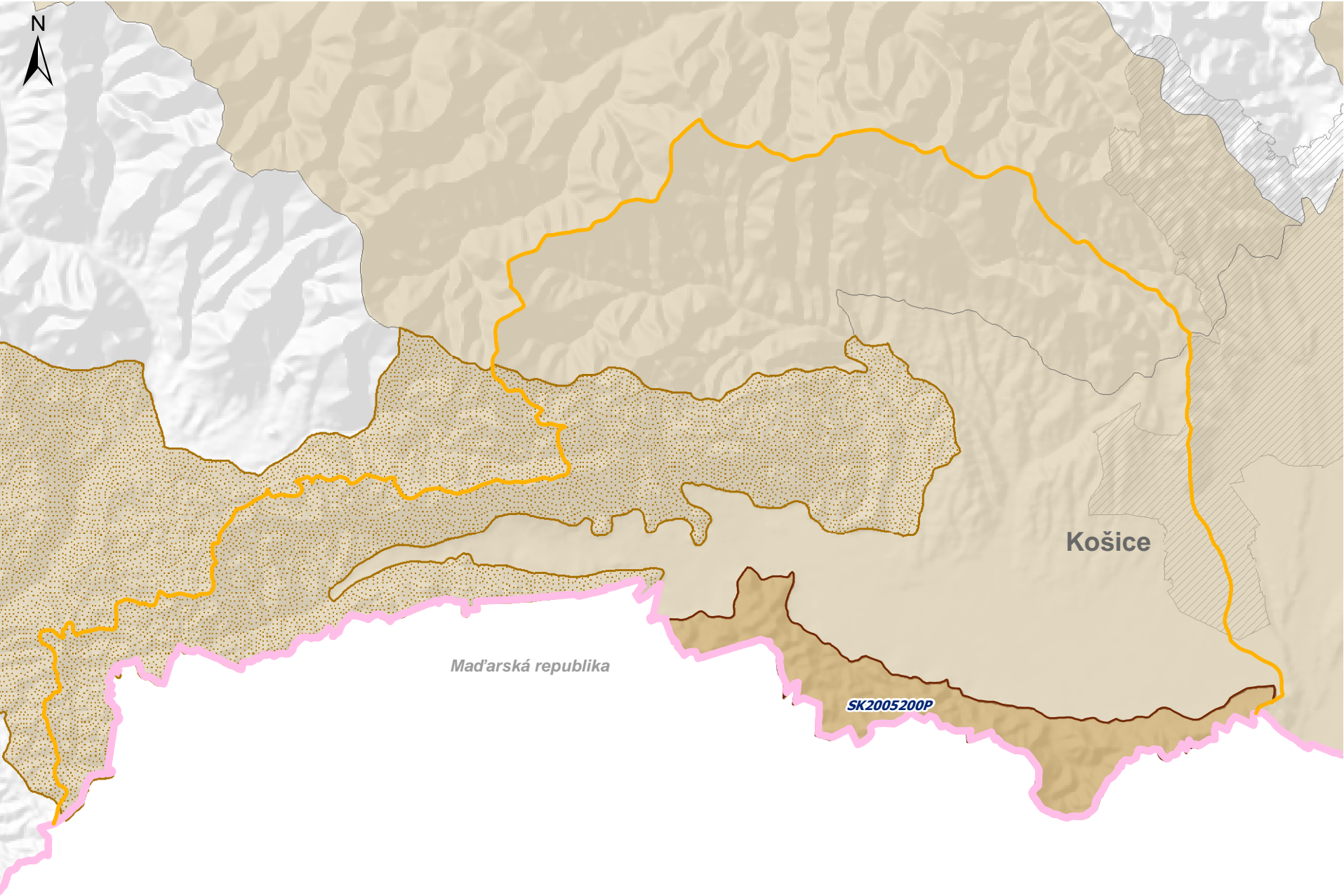
Legenda

-  útvar podzemnej vody zasahujúci do územia hodnoteného čiastkového povodia, ale hodnotený v inom čiastkovom povodí
-  rozvodnica čiastkových povodí
-  štátna hranica
-  krajské sídlo

Plán manažmentu čiastkového povodia Bodvy

Útvary podzemnej vody v predkvartérnych horninách

Mapa 2.3



Legenda

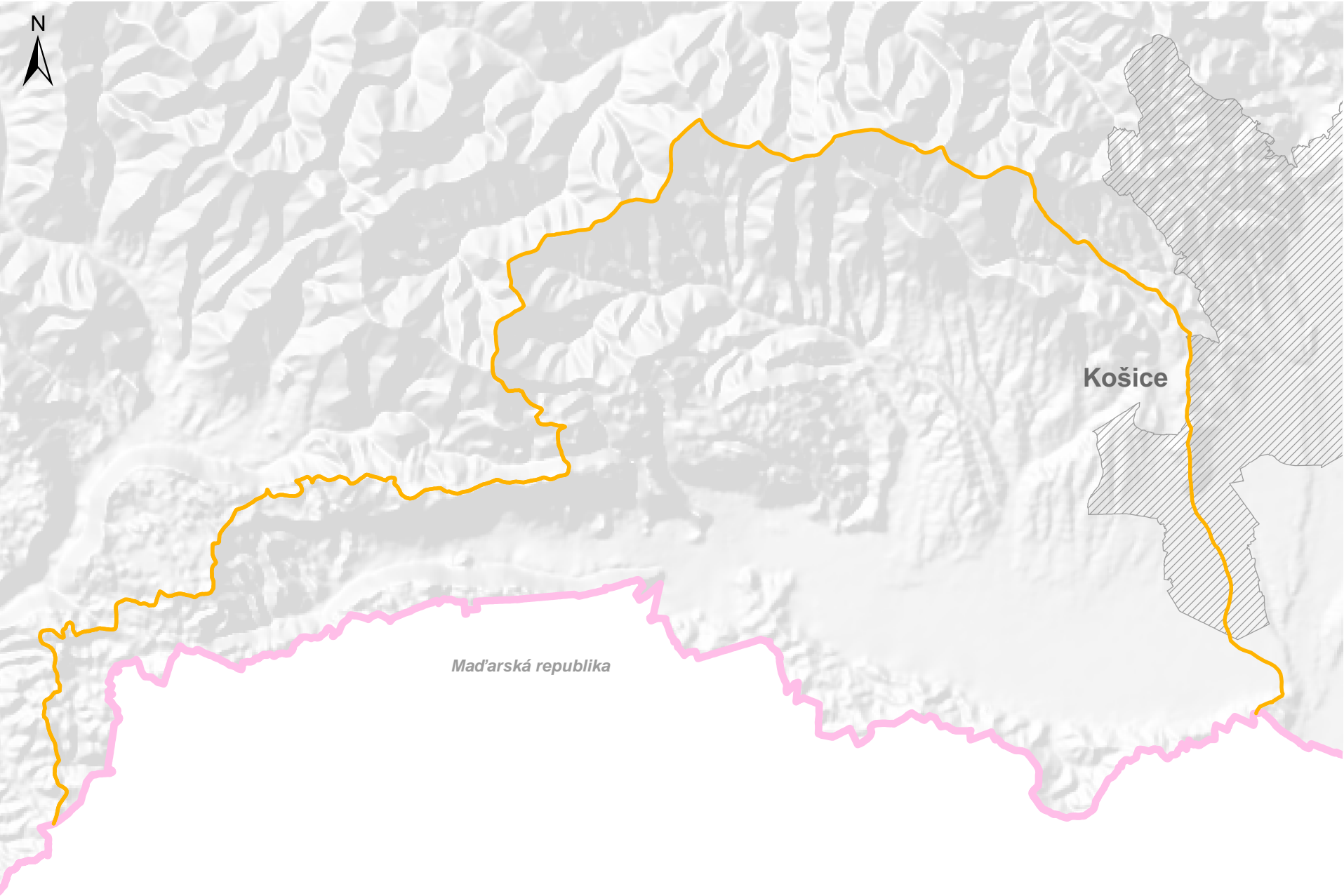
- útvár podzemnej vody hodnotený v čiastkovom povodí
- útvár podzemnej vody zasahujúci do územia hodnoteného čiastkového povodia, ale hodnotený v inom čiastkovom povodí
- medzihraničný útvár podzemnej vody zasahujúci do územia hodnoteného čiastkového povodia, ale hodnotený v inom čiastkovom povodí
- SK2005200P** medzinárodný kód útvaru podzemnej vody
- rozvodnica čiastkových povodí
- štátna hranica
- krajské sídlo



Plán manažmentu čiastkového povodia Bodvy

Útvary podzemnej vody v geotermálnych štruktúrach

Mapa 2.4



Legenda

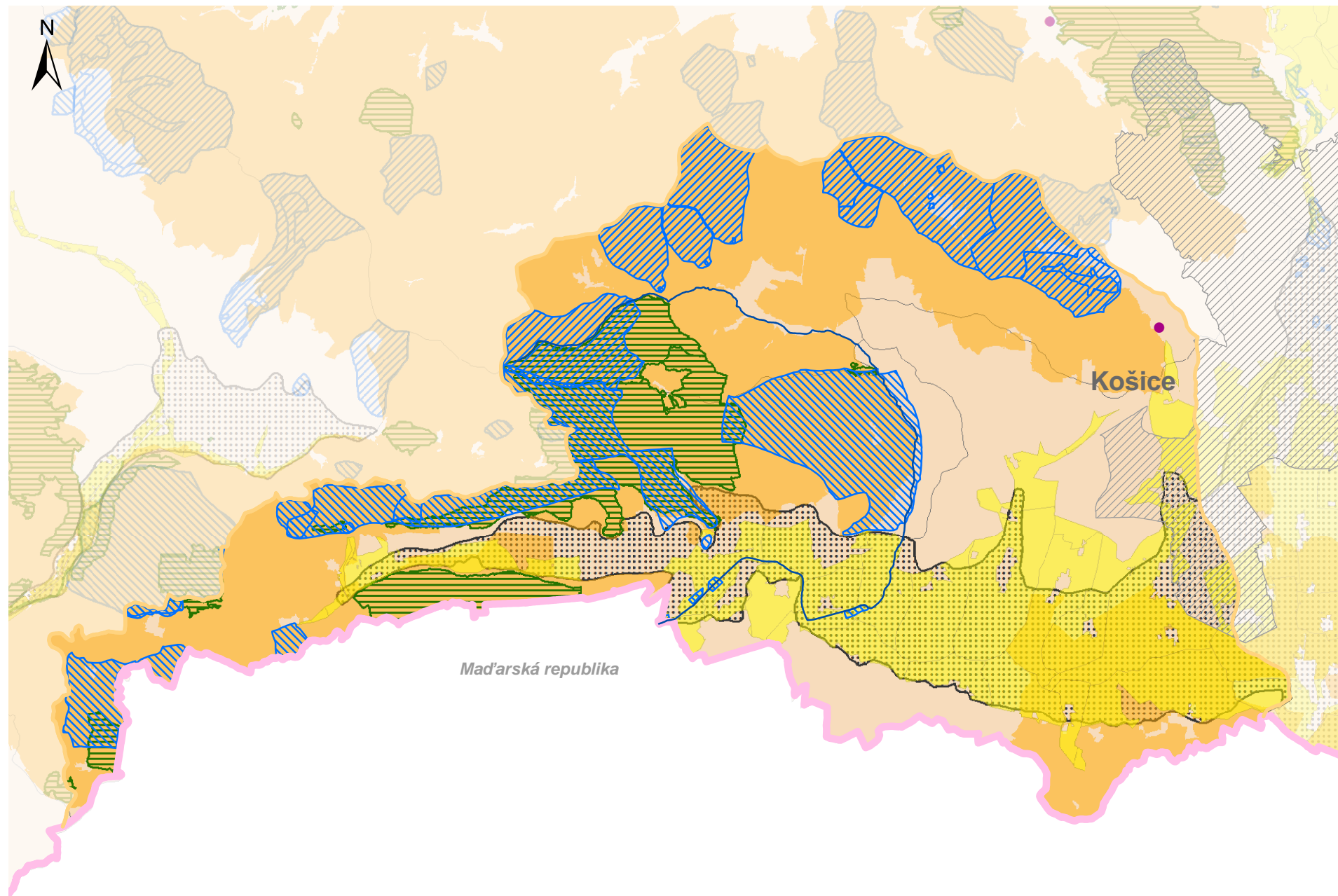
- rozvodnica čiastkových povodí
- štátna hranica
- krajské sídlo



Plán manažmentu čiastkového povodia Bodvy

Chránené územia

Mapa 3.1



Legenda

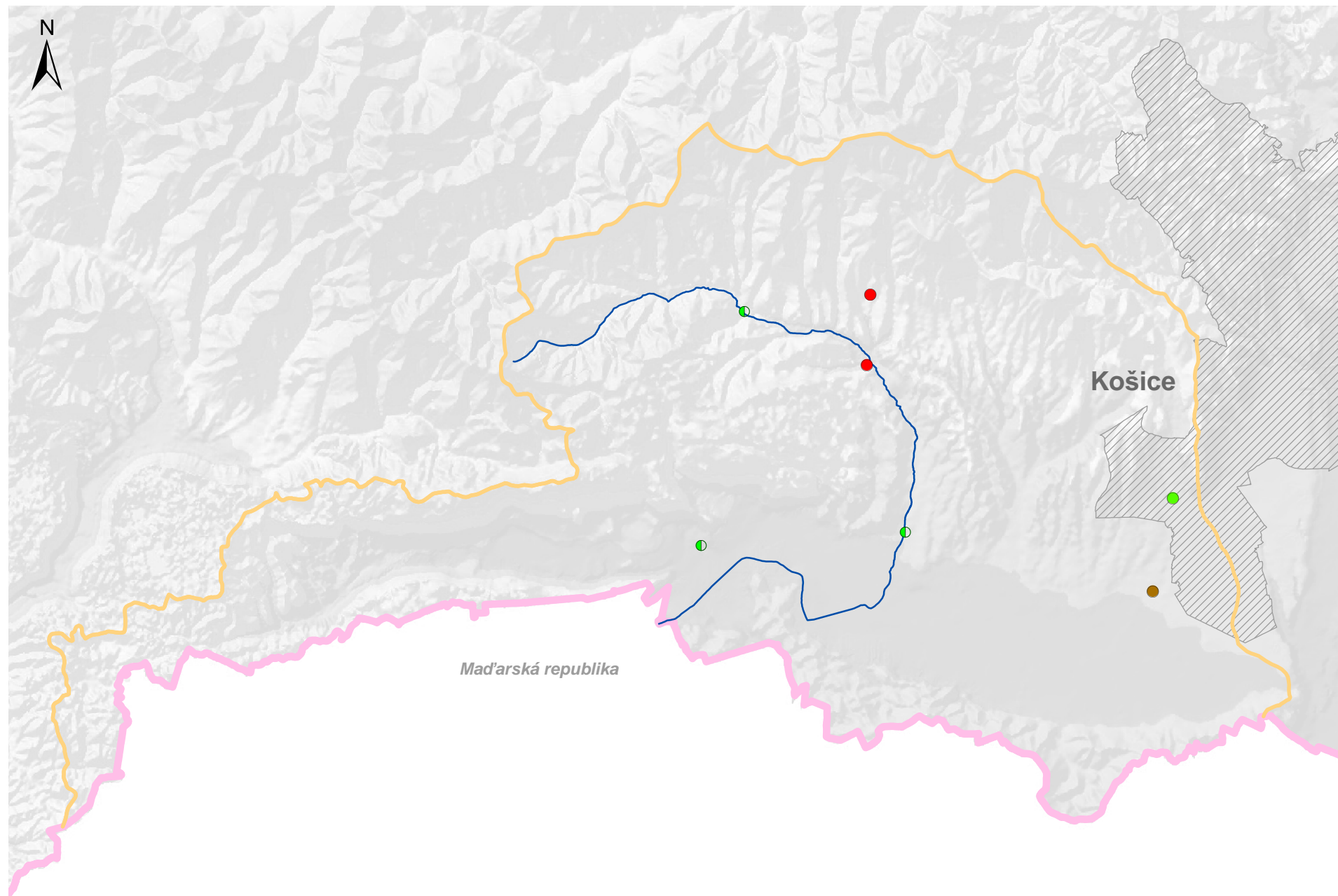
- ochranné pásmo vodárenských zdrojov povrchovej vody
- ochranné pásmo vodárenských zdrojov podzemnej vody
- zraniteľná oblasť
- územie európskeho významu
- chránené vtáčie územie
- voda určená na kúpanie
- útvar podzemnej vody v kvartérnych sedimentoch
- útvar podzemnej vody v predkvartérnych horninách
- tok s plochou povodia nad 500km²
- rozvodnica čiastkových povodí
- štátna hranica
- krajské sídlo



Plán manažmentu čiastkového povodia Bodvy

Vypúšťanie odpadových vôd z aglomerácií – rok 2006

Mapa 4.1a



Legenda

Úroveň čistenia

– čistených > 80 % odpadových vôd

- biologické čistenie
- bez verejnej kanalizácie
- s verejnou kanalizáciou bez čistenia

– čistených < 80 % odpadových vôd

- biologické čistenie

Veľkostná kategória aglomerácie

- 2 000 – 10 000 e. o.

— tok s plochou povodia nad 500km²

— rozvodnica čiastkových povodí

— štátna hranica

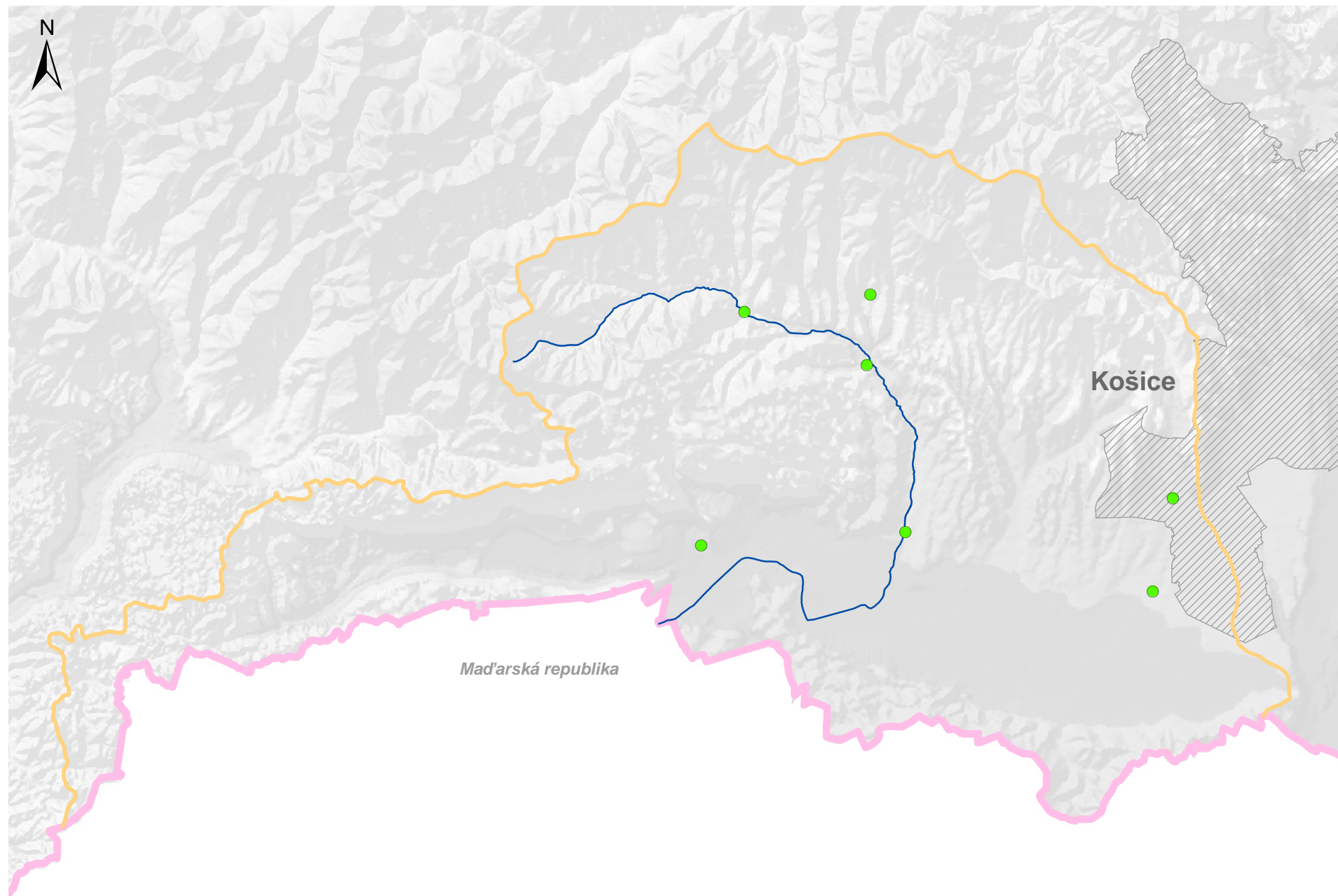
▨ krajské sídlo



Plán manažmentu čiastkového povodia Bodvy

Vypúšťanie odpadových vôd z aglomerácií – výhľad k roku 2015

Mapa 4.1b



Legenda

Úroveň čistenia

– čistených > 80 % odpadových vôd

- biologické čistenie

Veľkostná kategória aglomerácie

- 2 000 – 10 000 e. o.

— tok s plochou povodia nad 500km²

— rozvodnica čiastkových povodí

— štátna hranica

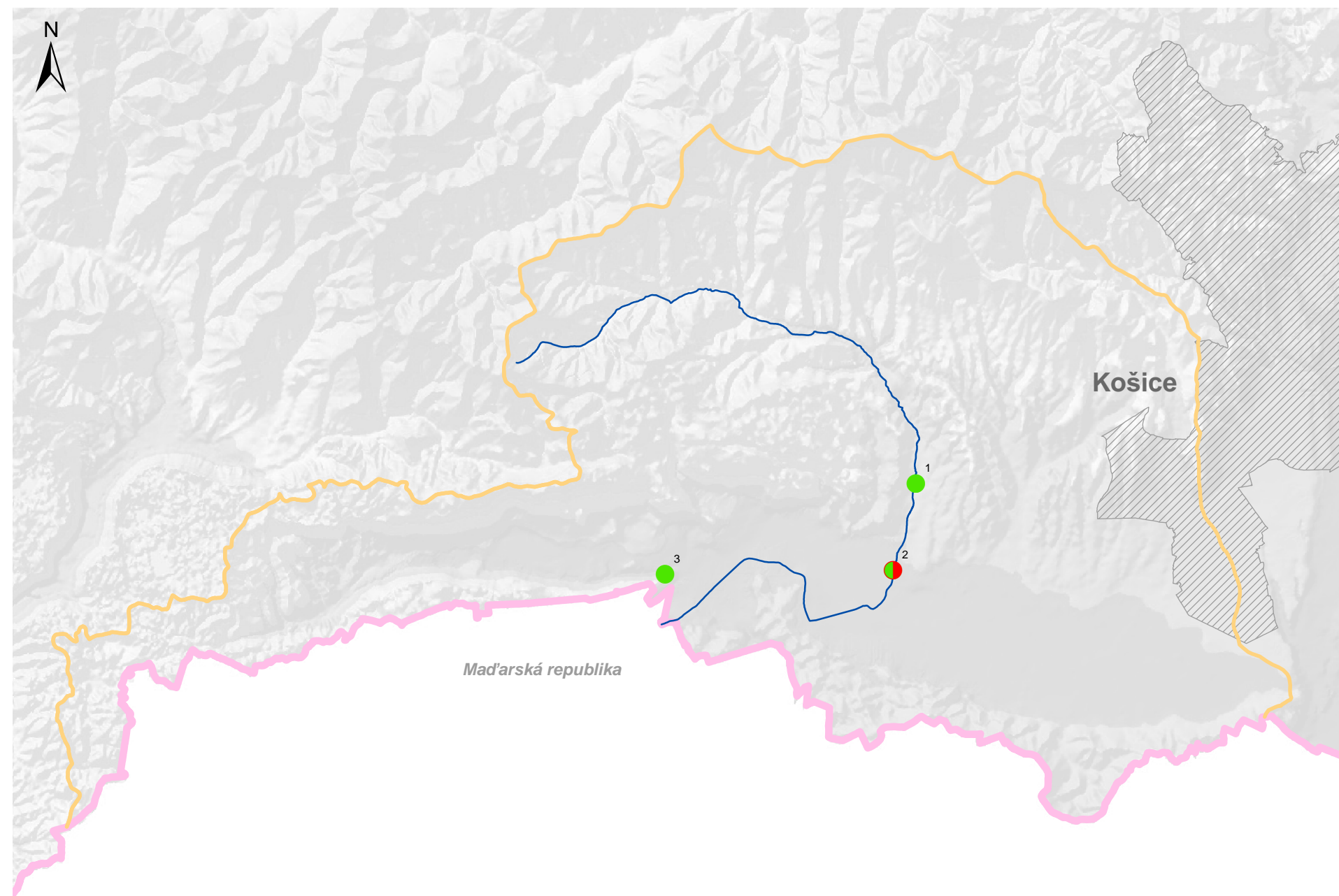
▨ krajské sídlo



Plán manažmentu čiastkového povodia Bodvy







Kategórie významných priemyselných a ostatných bodových zdrojov znečistenia povrchovej vody – rok 2006

Mapa 4.2a



Legenda

Kategória zdroja znečistenia

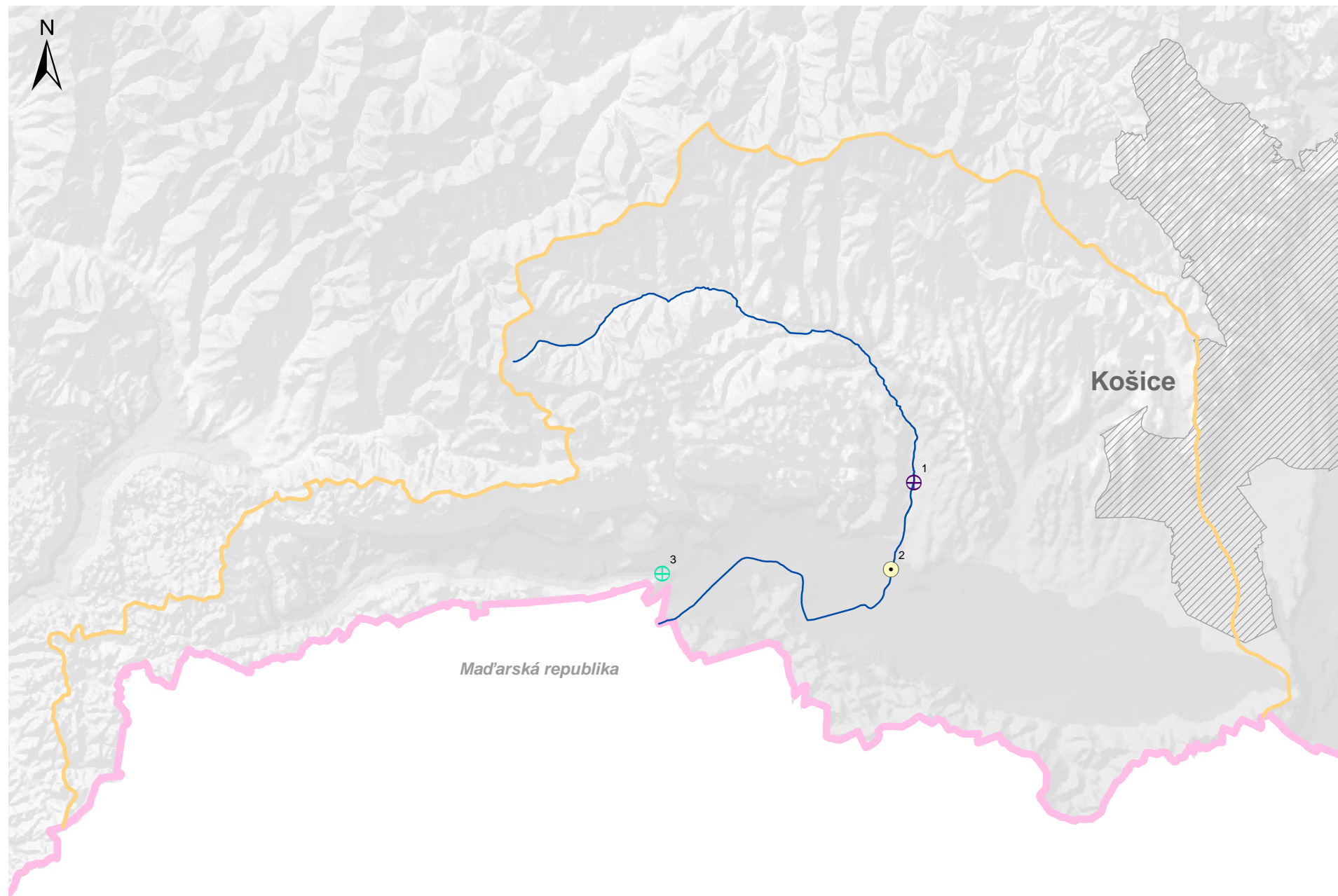
-  prevádzky zdroja nespádajú pod IPKZ, ale emitujú prioritné látky
-  prevádzky zdroja nespádajú pod IPKZ ani neemitujú prioritné látky
-  tok s plochou povodia nad 500km²
-  rozvodnica čiastkových povodí
-  štátna hranica
-  krajské sídlo










Plán manažmentu čiastkového povodia Bodvy

Významné priemyselné a ostatné bodové zdroje znečistenia povrchovej vody – rok 2006

Mapa 4.2b



Legenda

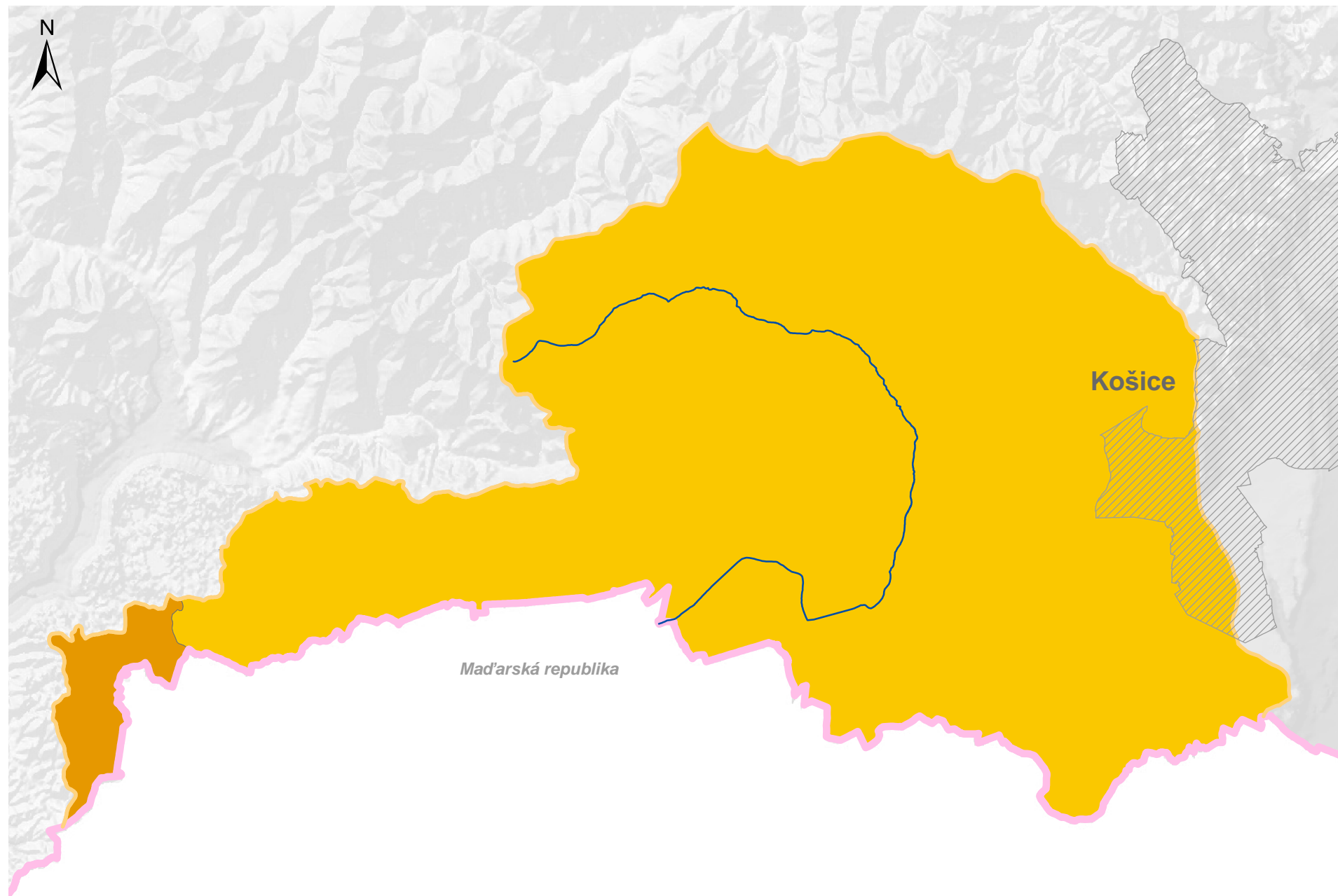
-  Výroba ostatných nekovových minerálnych výrobkov
-  Výroba strojov a zariadení
-  Pozemná doprava, potrubná doprava
-  tok s plochou povodia nad 500km²
-  rozvodnica čiastkových povodí
-  štátna hranica
-  krajské sídlo



Plán manažmentu čiastkového povodia Bodvy

Znečistenie živinami z bodových a difúzných zdrojov – roky 2005 – 2006 pre celkový dusík

Mapa 4.3a



Legenda

Celkový dusík

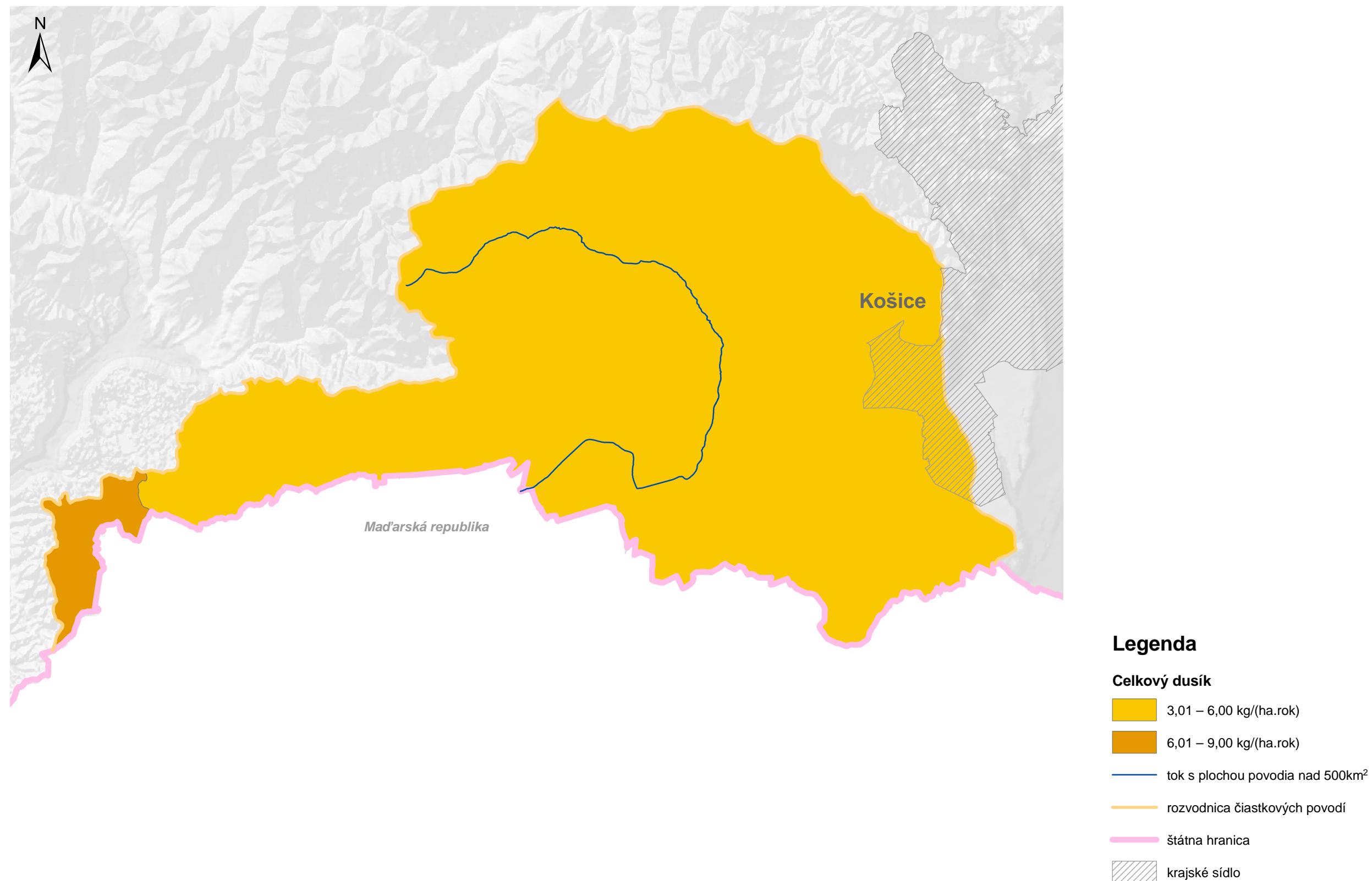
- 3,01 – 6,00 kg/(ha.rok)
- 6,01 – 9,00 kg/(ha.rok)
- tok s plochou povodia nad 500km²
- rozvodnica čiastkových povodí
- štátna hranica
- krajské sídlo



Plán manažmentu čiastkového povodia Bodvy

Znečistenie živinami z bodových a difúzných zdrojov – výhľad k roku 2015 pre celkový dusík

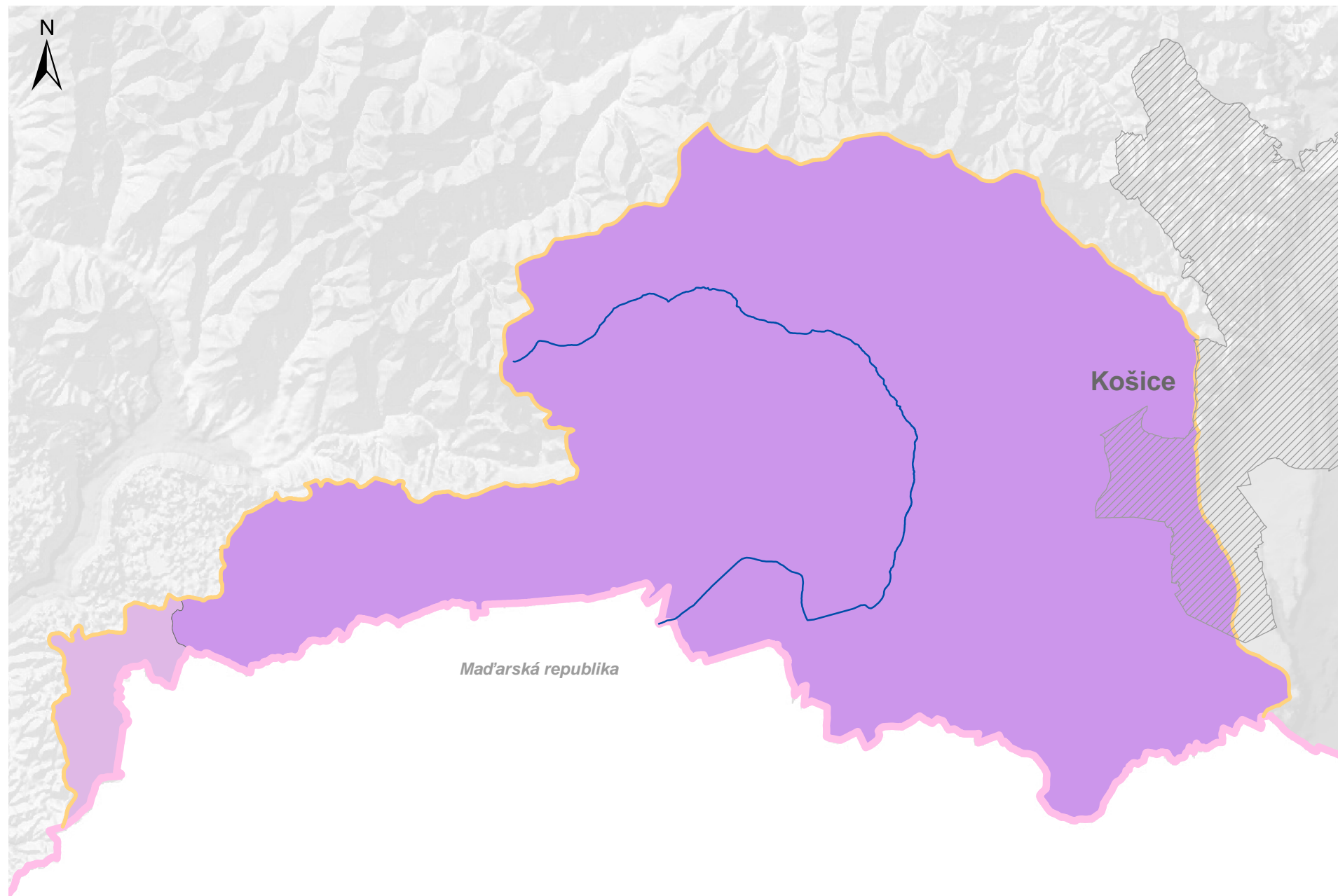
Mapa 4.3b



Plán manažmentu čiastkového povodia Bodvy







Znečistenie živinami z bodových a difúzných zdrojov – roky 2005 – 2006 pre celkový fosfor

Mapa 4.4a



Legenda

Celkový fosfor

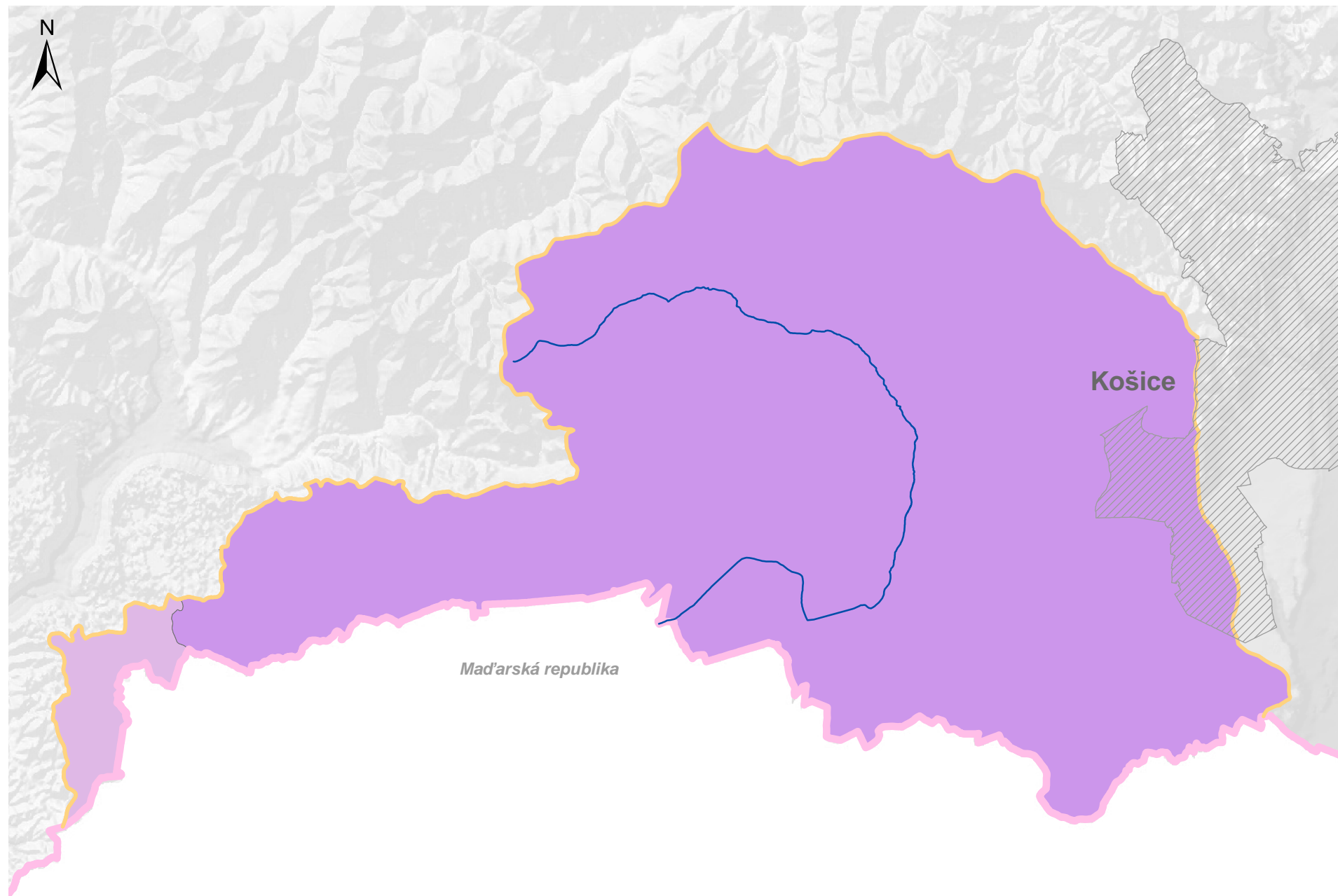
-  $\leq 30,00 \text{ kg}/(\text{km}^2 \cdot \text{rok})$
-  $30,01 - 60,00 \text{ kg}/(\text{km}^2 \cdot \text{rok})$
-  tok s plochou povodia nad 500 km^2
-  rozvodnica čiastkových povodí
-  štátna hranica
-  krajské sídlo



Plán manažmentu čiastkového povodia Bodvy

Znečistenie živinami z bodových a difúzných zdrojov – výhľad k roku 2015 pre celkový fosfor

Mapa 4.4b



Legenda

Celkový fosfor

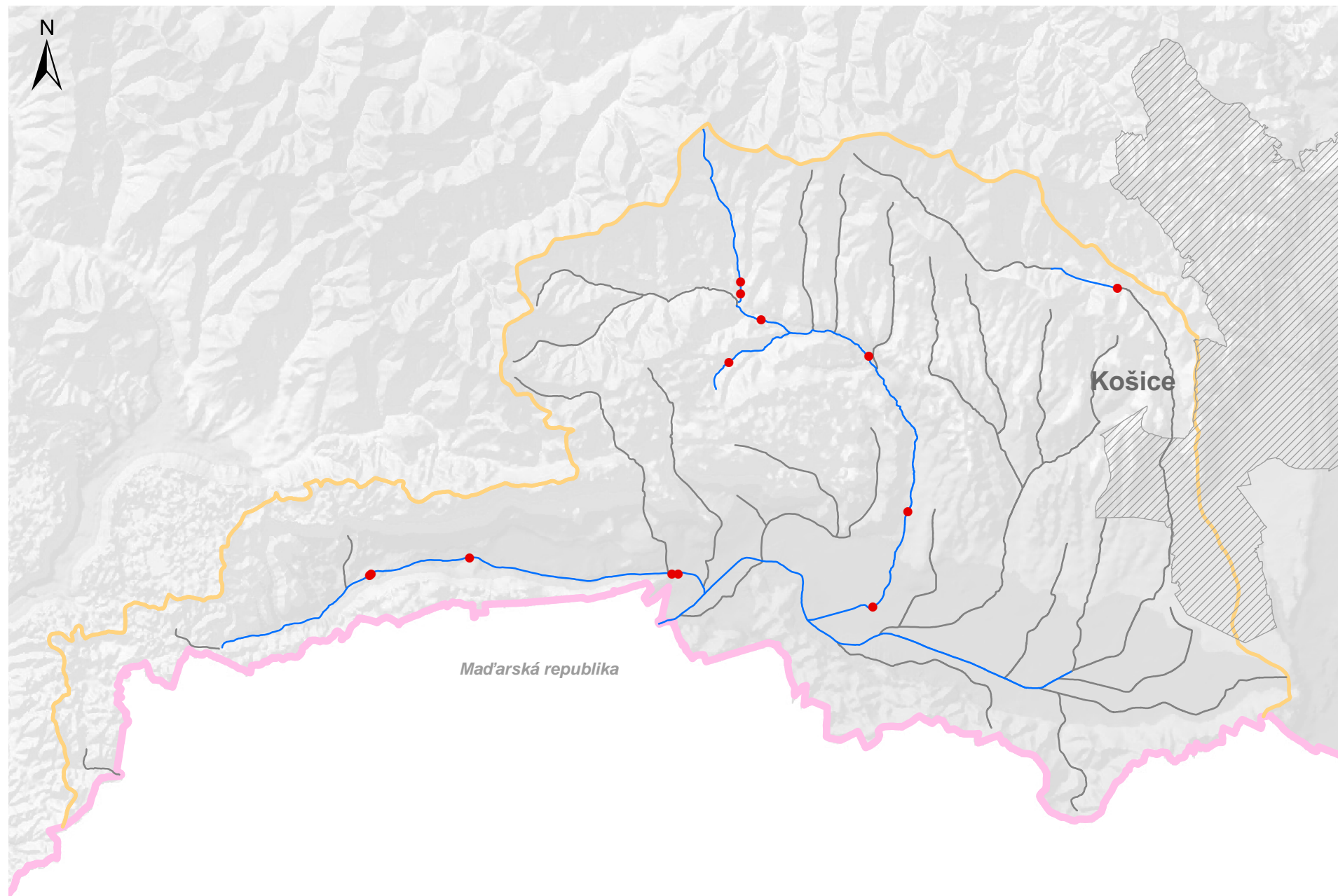
- ≤ 30,00 kg/(km² . rok)
- 30,01 – 60,00 kg/(km² . rok)
- tok s plochou povodia nad 500km²
- rozvodnica čiastkových povodí
- štátna hranica
- krajské sídlo



Plán manažmentu čiastkového povodia Bodvy

Narušenie pozdĺžnej spojitosti riek a habitatov – rok 2009

Mapa 4.5a



Legenda

- prekážka nepriechodná pre ryby

Testovanie útvarov povrchovej vody – stav k roku 2009

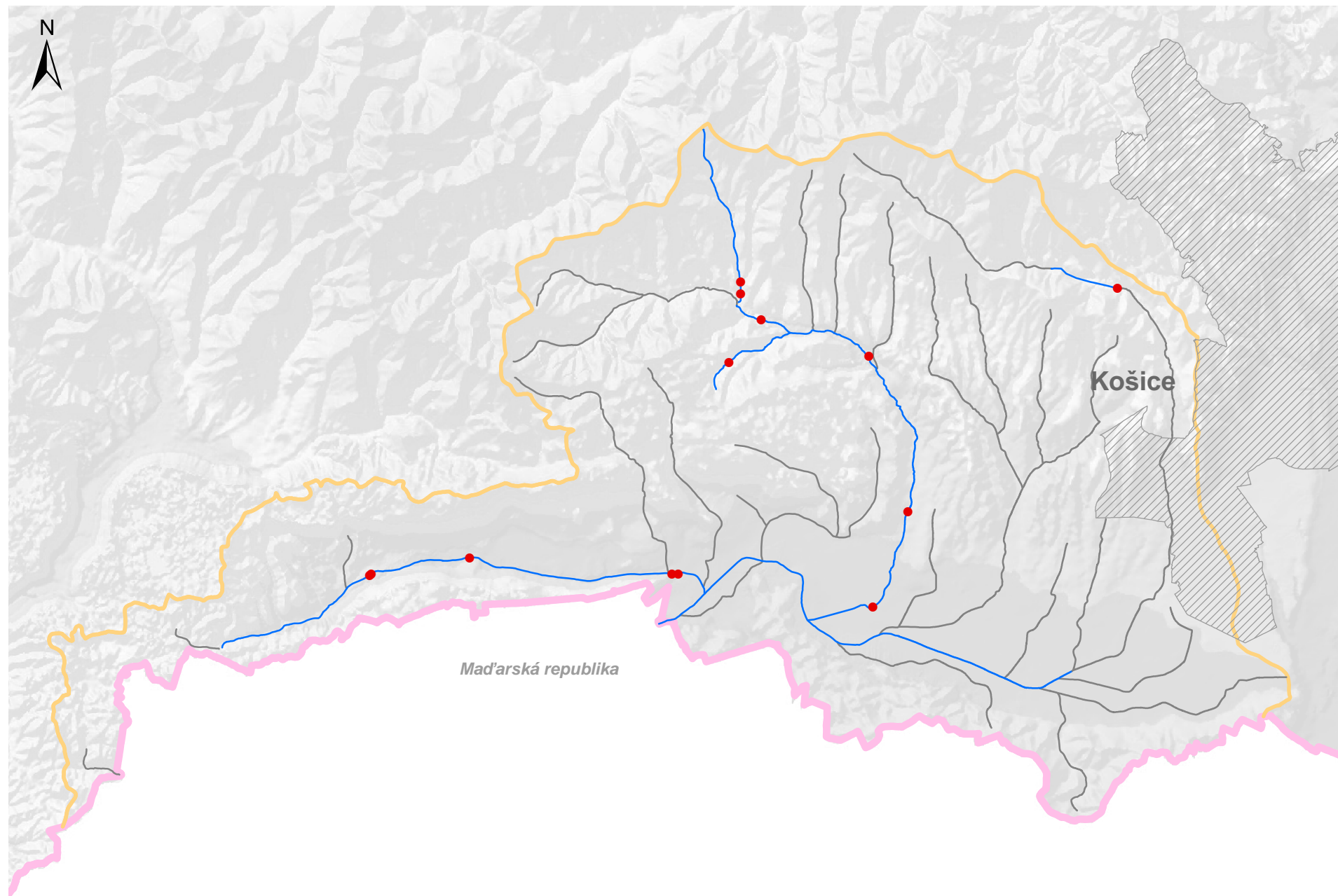
- testovaný útvar povrchovej vody
- netestovaný útvar povrchovej vody
- rozvodnica čiastkových povodí
- štátna hranica
- ▨ krajské sídlo



Plán manažmentu čiastkového povodia Bodvy

Narušenie pozdĺžnej spojitosti riek a habitatov – výhľad k roku 2015

Mapa 4.5b



Legenda

- prekážka nepriechodná pre ryby

Testovanie útvarov povrchovej vody – stav k roku 2009

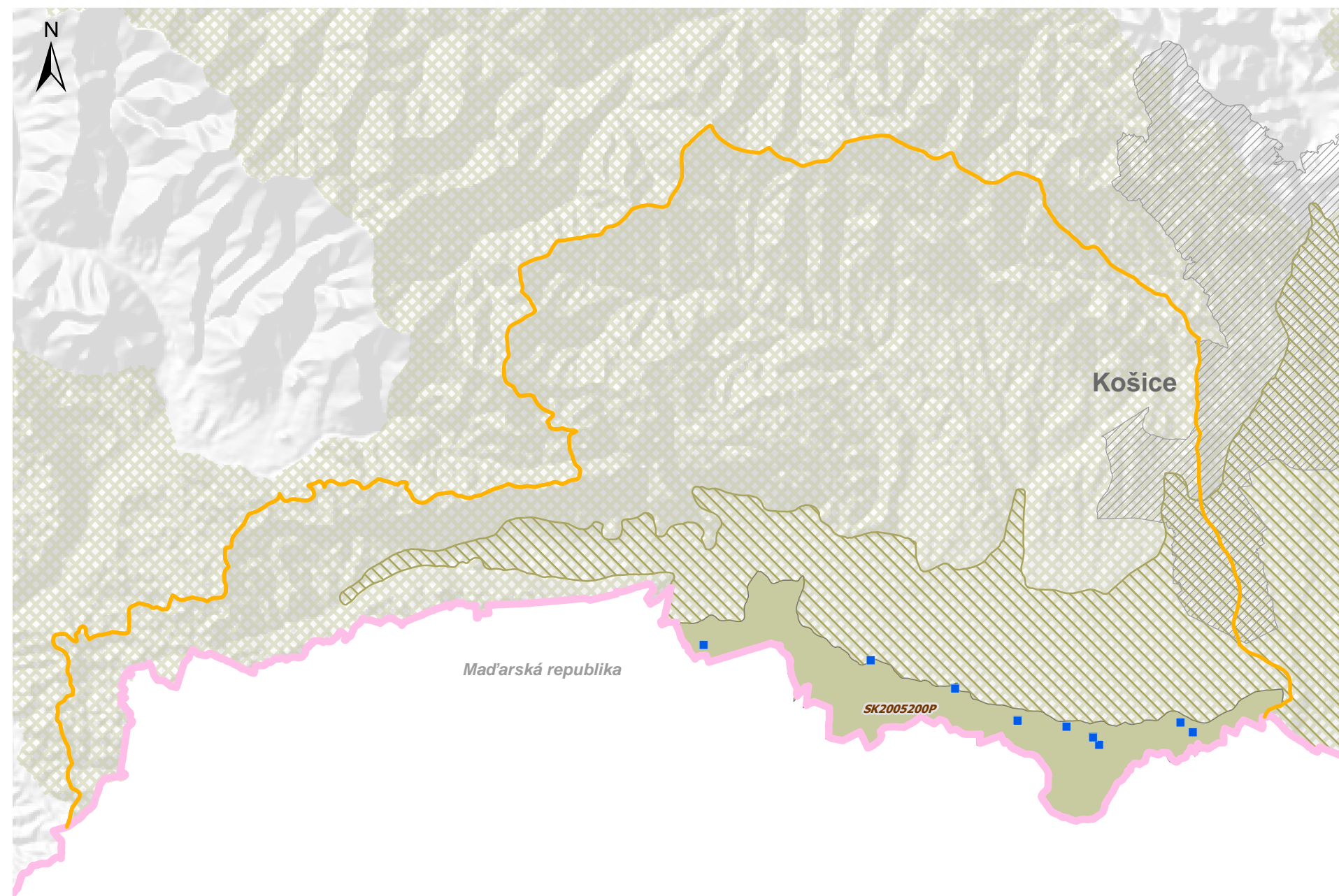
- testovaný útvar povrchovej vody
- netestovaný útvar povrchovej vody
- rozvodnica čiastkových povodí
- štátna hranica
- ▨ krajské sídlo



Plán manažmentu čiastkového povodia Bodvy

Odberatelia podzemnej vody – dokumentované vplyvy na kvantitatívny stav útvarov podzemnej vody

Mapa 4.6



Legenda

- lokalizácia odberu podzemnej vody

Útvary podzemnej vody v kvartérnych sedimentoch

- útvary podzemnej vody zasahujúci do územia hodnoteného čiastkového povodia, ale hodnotený v inom čiastkovom povodí

Útvary podzemnej vody v predkvartérnych horninách

- útvary podzemnej vody
- útvary podzemnej vody zasahujúci do územia hodnoteného čiastkového povodia, ale hodnotený v inom čiastkovom povodí

SK2005200P medzinárodný kód útvaru podzemnej vody

- rozvodnica čiastkových povodí

- štátna hranica

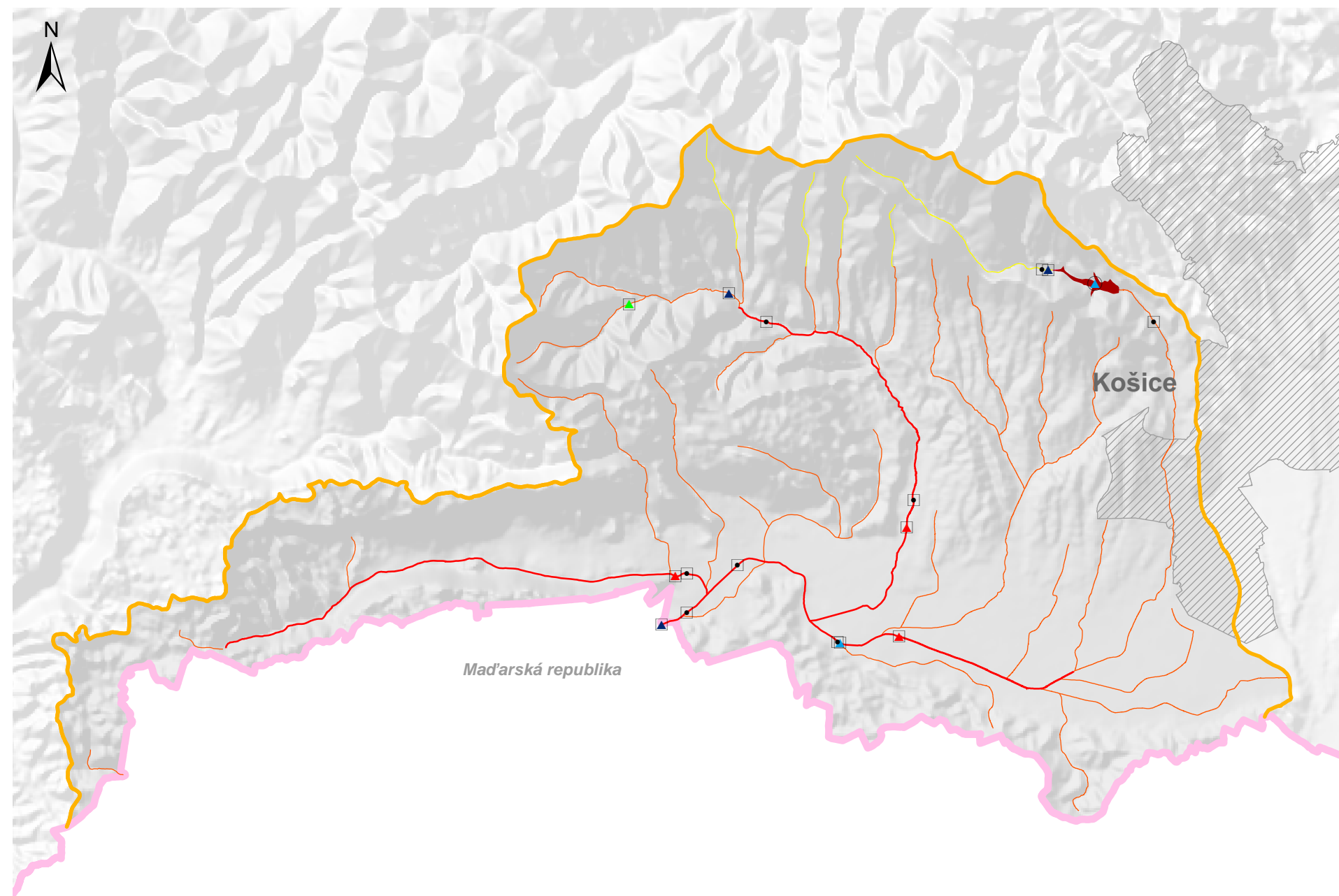
- krajské sídlo



Plán manažmentu čiastkového povodia Bodvy

Monitorovacie stanice pre základné a prevádzkové monitorovanie povrchovej vody – roky 2007 a 2008

Mapa 5.1



Legenda

Odberové miesta v roku 2007, 2008

- monitorovacie miesto v roku 2007 – kvantita povrchových vôd
- ▲ referenčná lokalita
- ▲ prevádzkové monitorovanie
- ▲ základné monitorovanie
- ▲ základné a prevádzkové monitorovanie

Kategória útvaru povrchovej vody

- rieky
- rieky so zmenenou kategóriou

Typ útvaru povrchovej vody v kategórii

rieky rieky so zmenenou kategóriou

K2M K232

K2S

K3M

rozvodnica čiastkových povodí

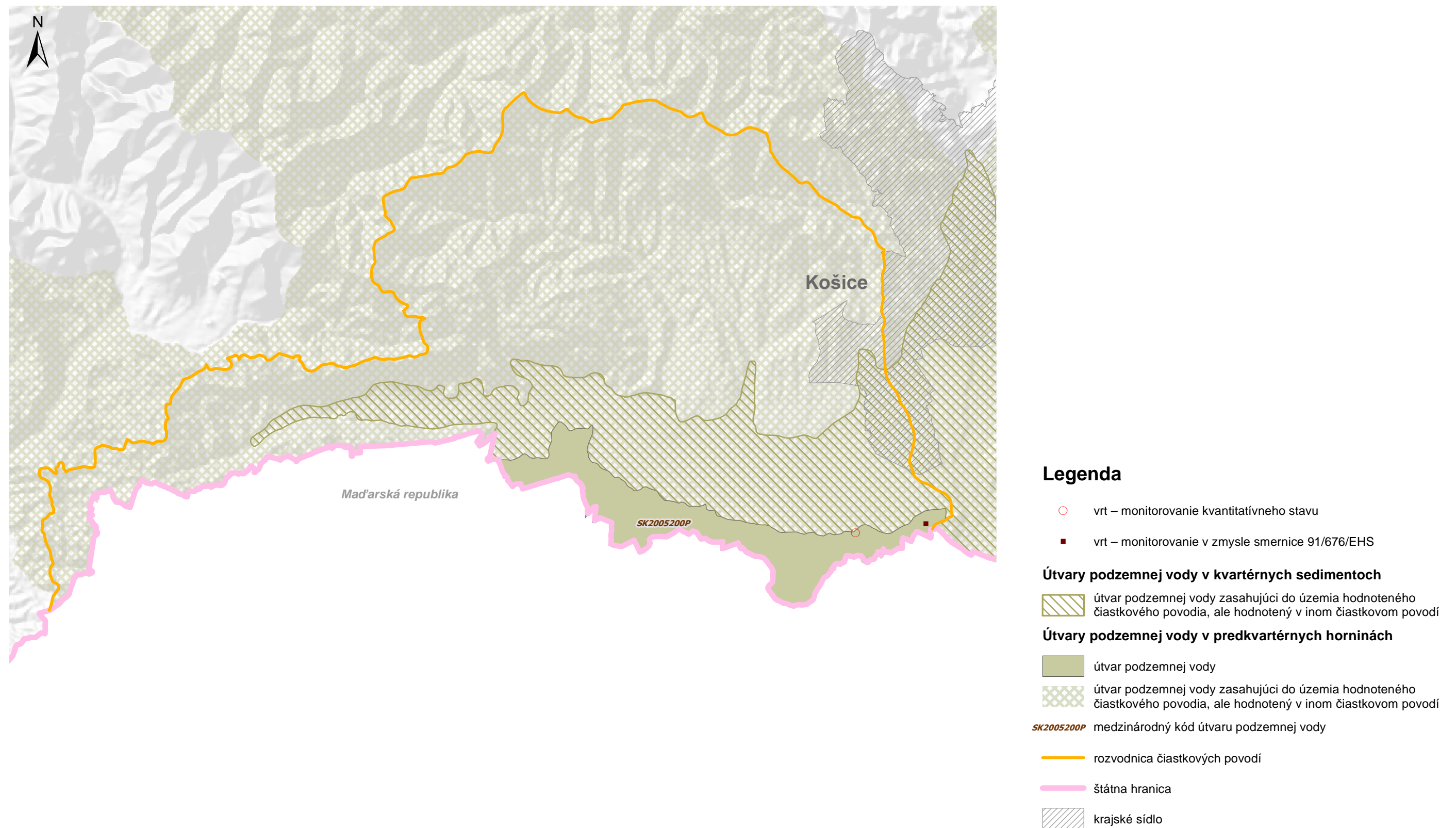
štátna hranica

krajské sídlo



Plán manažmentu čiastkového povodia Bodvy

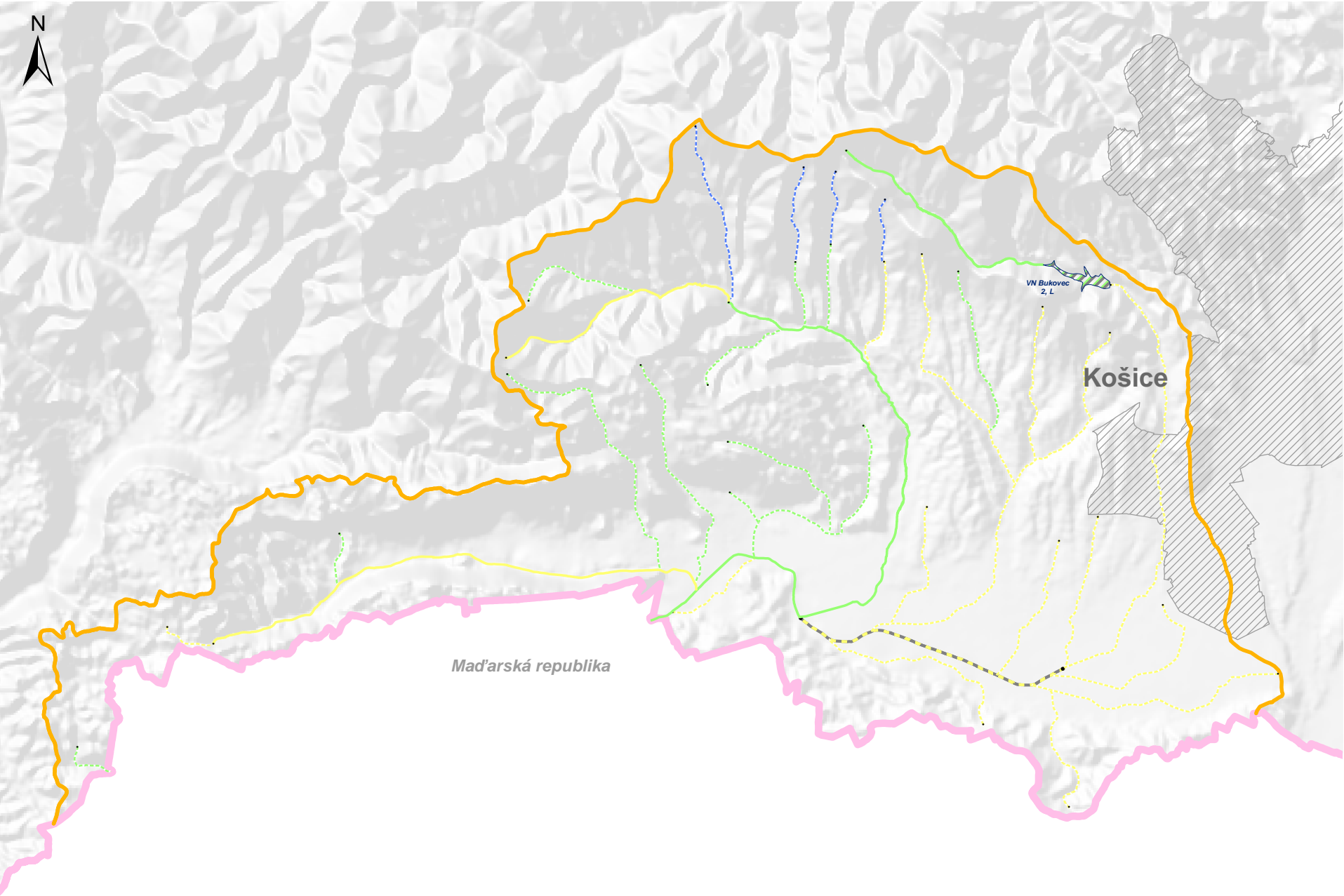
Monitorovacie stanice pre monitorovanie kvantitatívneho a chemického stavu podzemnej vody – rok 2007 Mapa 5.2



Plán manažmentu čiastkového povodia Bodvy

Ekologický stav/potenciál útvarov povrchovej vody – roky 2007 – 2008

Mapa 5.3



Legenda

Ekologický stav	veľmi dobrý (1)	dobrý (2)	priemerný (3)	zlý (4)	veľmi zlý (5)
vysoká spoľahlivosť (H)					
stredná spoľahlivosť (M)					
nízka spoľahlivosť (L)					

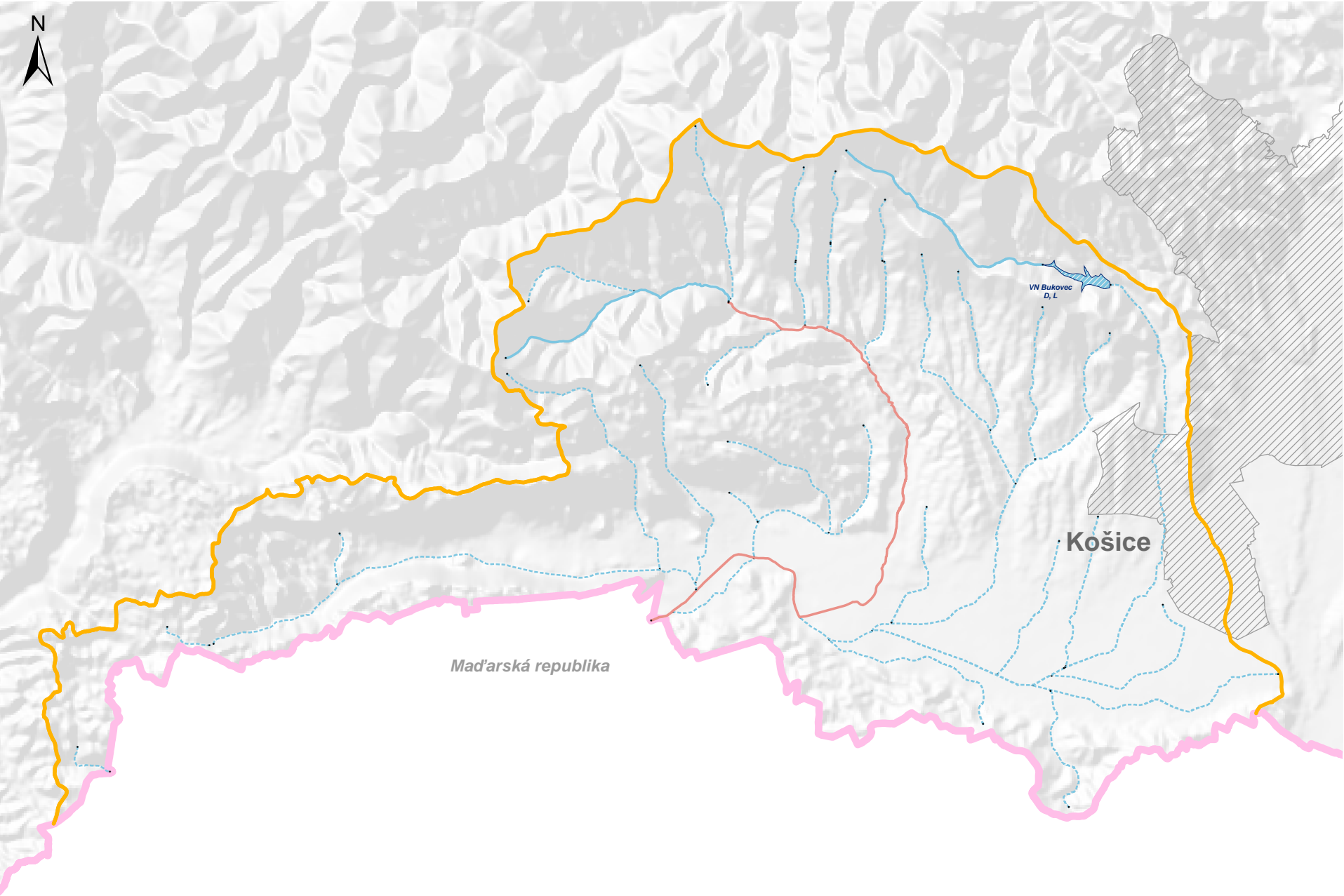
Ekologický potenciál		dobrý a lepší (2)	priemerný (3)	poškodený (4)	zničený (5)
vysoká spoľahlivosť (H)	HMWB				
	AWB				
stredná spoľahlivosť (M)	HMWB				
	AWB				
nízka spoľahlivosť (L)	HMWB				
	AWB				

- vymedzenie útvaru povrchovej vody na riekach
- útvar povrchovej vody na riekach so zmenenou kategóriou
- rozvodnica čiastkových povodí
- štátna hranica
- krajské sídlo

Plán manažmentu čiastkového povodia Bodvy

Chemický stav útvarov povrchovej vody – roky 2007 – 2008

Mapa 5.4



Legenda

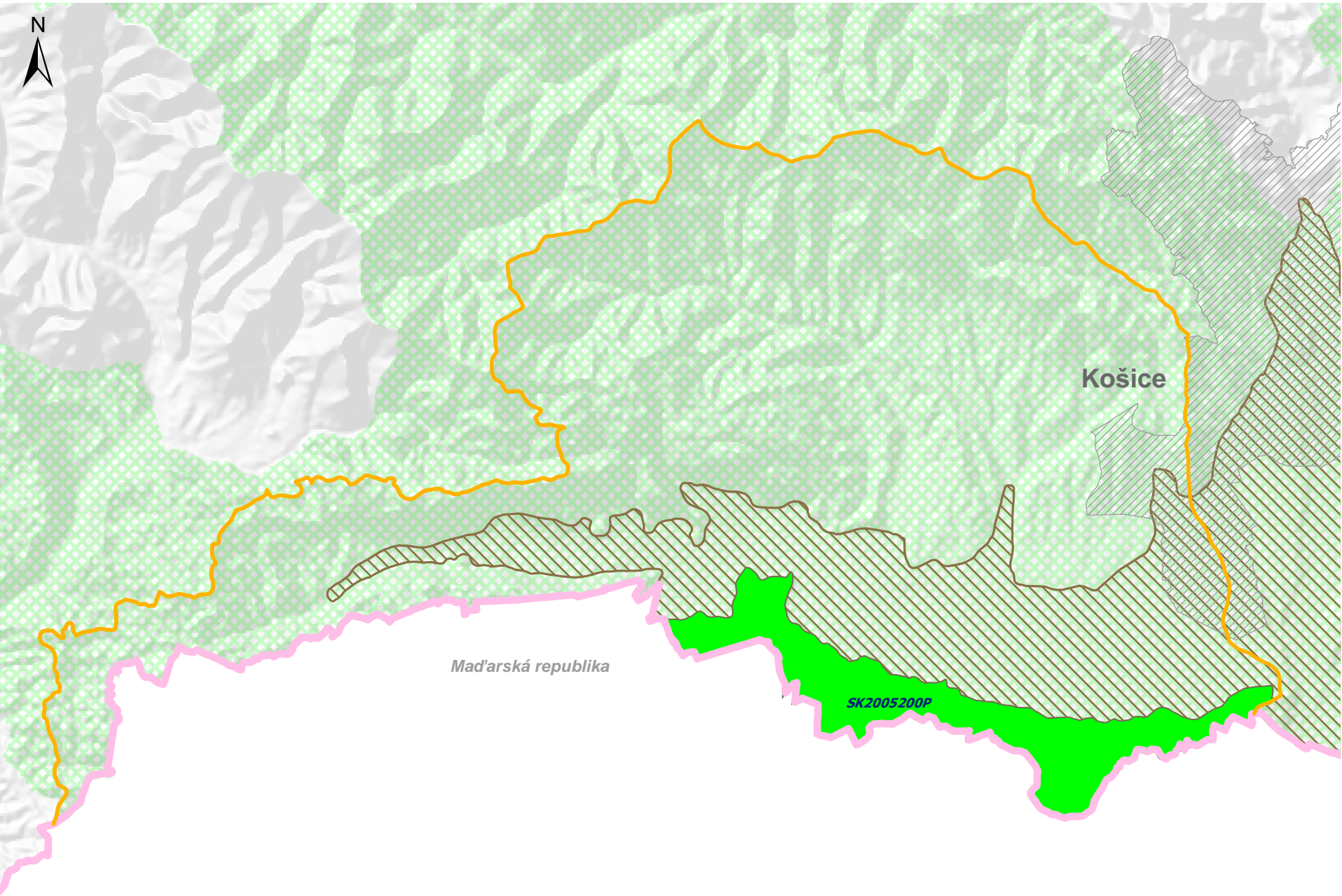
Chemický stav	dobrý (D)	nedosahujúci dobrý (N)
vysoká spoľahlivosť (H)	—	—
stredná spoľahlivosť (M)	---	---
nízka spoľahlivosť (L)	----	----

- vymedzenie útvaru povrchovej vody na riekach
- útvar povrchovej vody na riekach so zmenenou kategóriou
- rozvodnica čiastkových povodí
- štátna hranica
- ▨ krajské sídlo

Plán manažmentu čiastkového povodia Bodvy


Chemický stav útvarov podzemnej vody – rok 2007

Mapa 5.5





Legenda

Chemický stav útvarov podzemnej vody v kvartérnych sedimentoch


 útvar podzemnej vody v zlom stave zasahujúci do územia hodnoteného čiastkového povodia, ale hodnotený v inom čiastkovom povodí

Chemický stav útvarov podzemnej vody v predkvartérnych horninách


 útvar podzemnej vody v dobrom stave

 útvar podzemnej vody v dobrom stave zasahujúci do územia hodnoteného čiastkového povodia, ale hodnotený v inom čiastkovom povodí

SK2005200P medzinárodný kód útvaru podzemnej vody

 rozvodnica čiastkových povodí

 štátna hranica

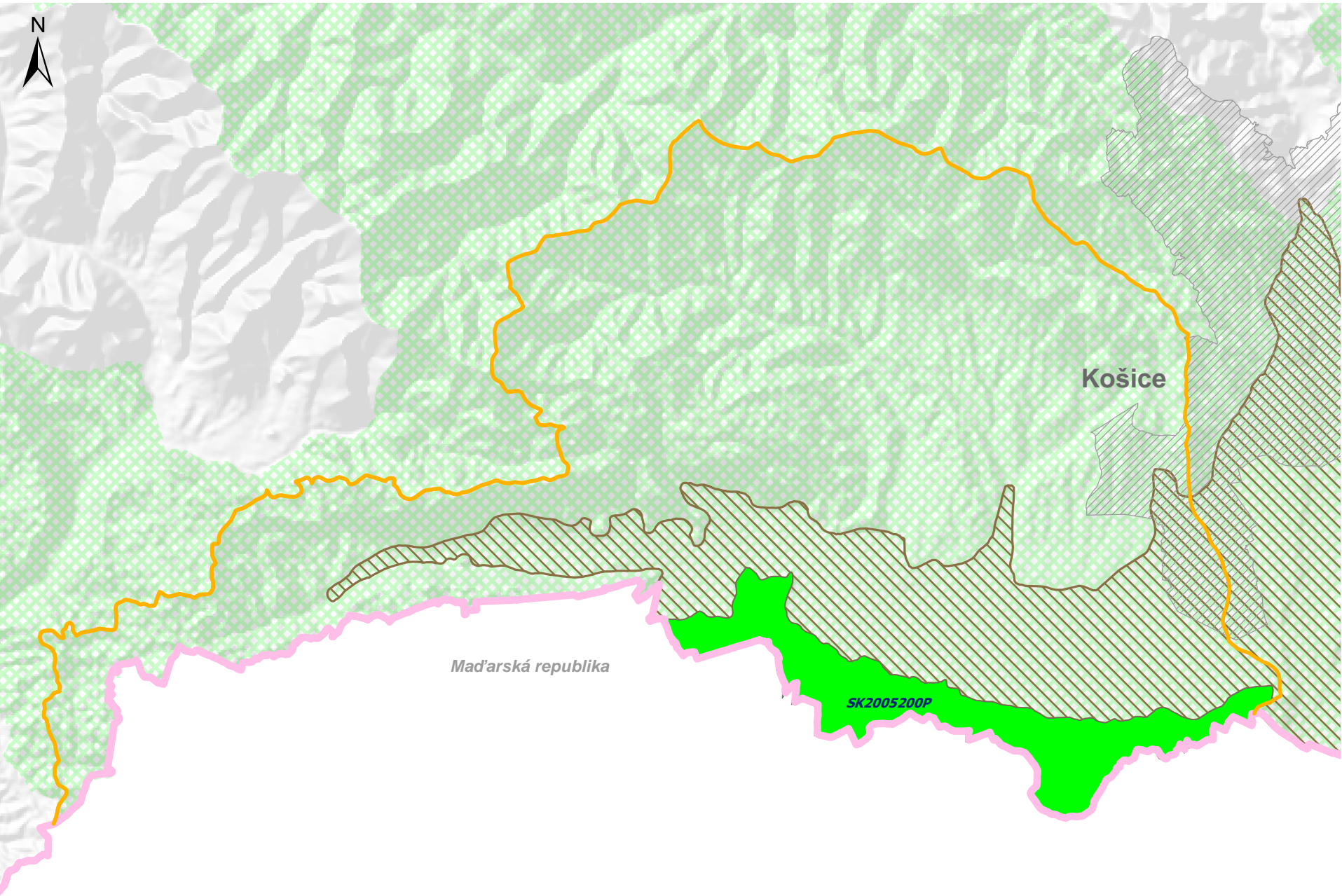
 krajské sídlo



Plán manažmentu čiastkového povodia Bodvy

Kvantitatívny stav útvarov podzemnej vody – rok 2007

Mapa 5.6



Legenda

Kvantitatívny stav útvarov podzemnej vody v kvartérnych sedimentoch

útvar podzemnej vody v zlom stave zasahujúci do územia hodnoteného čiastkového povodia, ale hodnotený v inom čiastkovom povodí

Kvantitatívny stav útvarov podzemnej vody v predkvartérnych horninách

útvar podzemnej vody v dobrom stave
 útvar podzemnej vody v dobrom stave zasahujúci do územia hodnoteného čiastkového povodia, ale hodnotený v inom čiastkovom povodí

SK2005200P medzinárodný kód útvaru podzemnej vody

rozvodnica čiastkových povodí

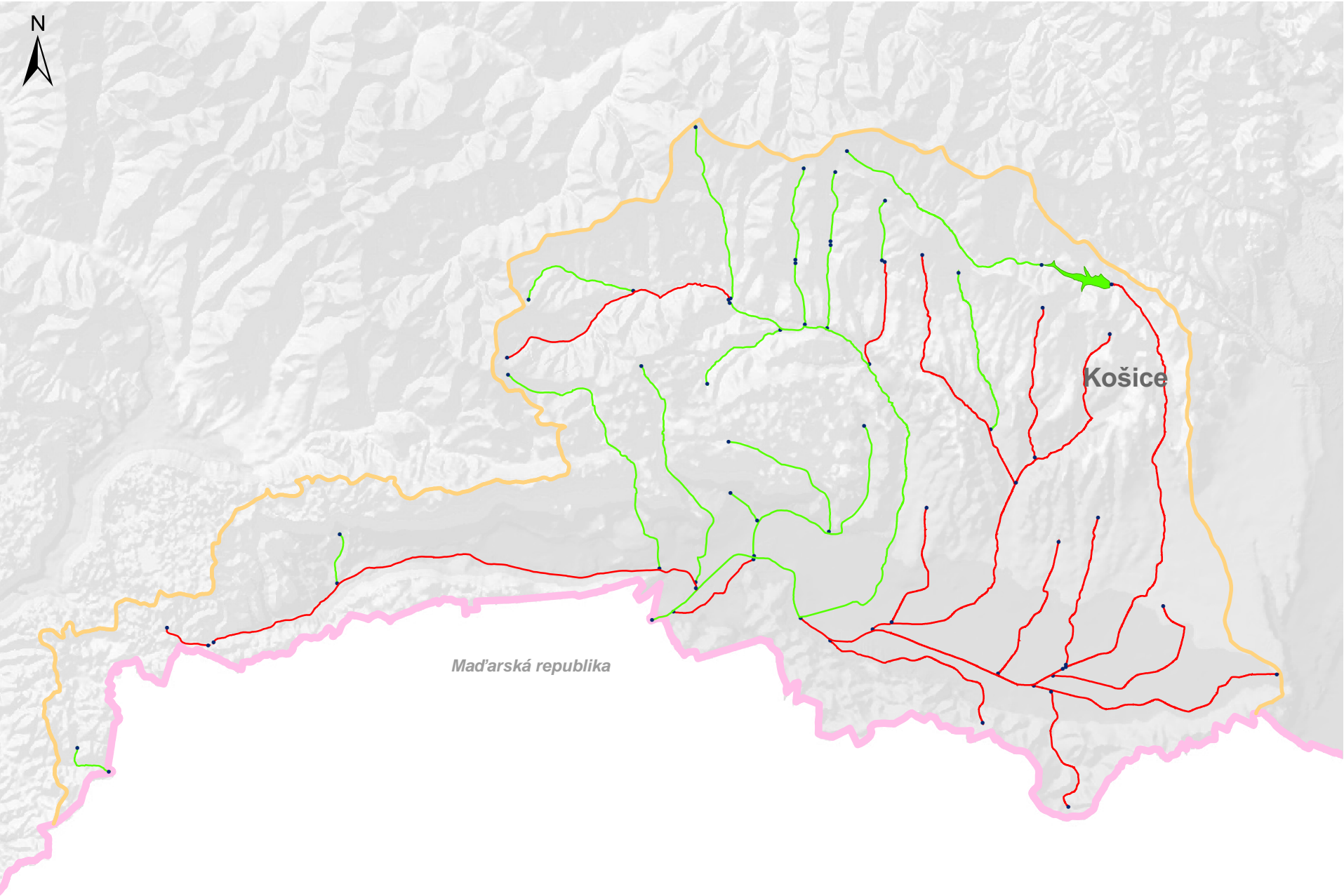
štátna hranica

krajské sídlo

Plán manažmentu čiastkového povodia Bodvy

Výnimky podľa článku 4 ods. 4 RSV pre útvary povrchovej vody

Mapa 6.1



Legenda

Útvary povrchovej vody na riekach

- dobrý ekologický stav/dobrý ekologický potenciál dosiahnutý do roku 2015
- dobrý ekologický stav/dobrý ekologický potenciál dosiahnutý do roku 2021/2027

Útvary povrchovej vody na riekach so zmenenou kategóriou

- dobrý ekologický stav/dobrý ekologický potenciál dosiahnutý do roku 2015
- dobrý ekologický stav/dobrý ekologický potenciál dosiahnutý do roku 2021/2027
- rozvodnica čiastkových povodí
- štátna hranica
- krajské sídlo

