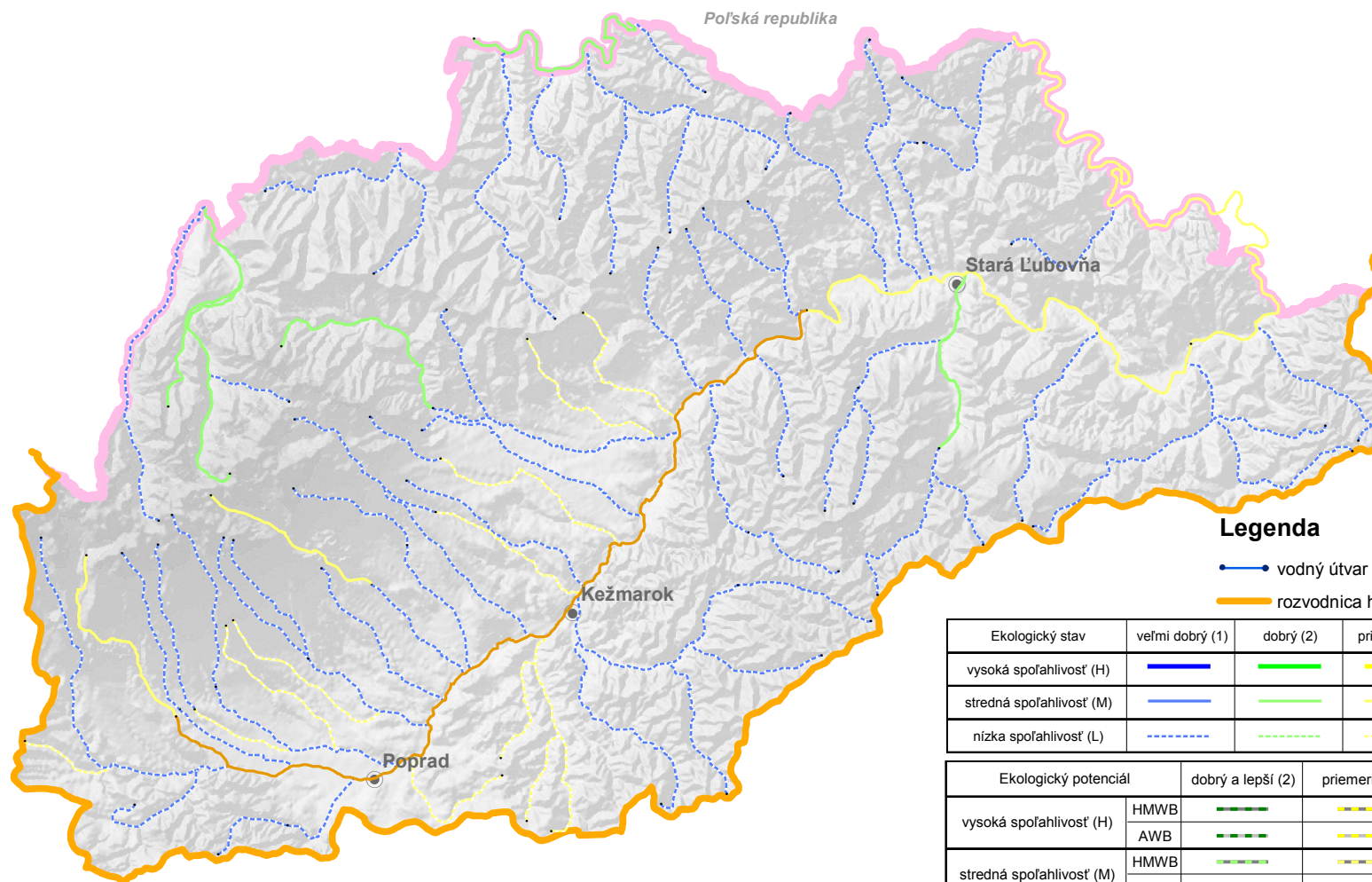


Plán manažmentu čiastkového povodia Dunajca a Popradu

(Slovenská časť plánu manažmentu správneho územia povodia Visly)

Ekologický stav / potenciál útvarov povrchových vôd - roky 2007 - 2008

Mapa 8



Legenda

- vodný útvar
- rozvodnica hlavných úmorí
- štátna hranica
- okresné mesto

Ekologický stav	veľmi dobrý (1)	dobrý (2)	priemerný (3)	zlý (4)	veľmi zlý (5)
vysoká spoľahlivosť (H)	—	—	—	—	—
stredná spoľahlivosť (M)	- - -	- - -	- - -	- - -	- - -
nízka spoľahlivosť (L)	- - - - -	- - - - -	- - - - -	- - - - -	- - - - -

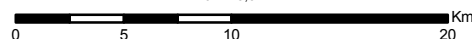
Ekologický potenciál		dobrý a lepší (2)	priemerný (3)	poškodený (4)	zničený (5)
vysoká spoľahlivosť (H)	HMWB	—	—	—	—
	AWB	- - -	- - -	- - -	- - -
stredná spoľahlivosť (M)	HMWB	- - -	- - -	- - -	- - -
	AWB	- - -	- - -	- - -	- - -
nízka spoľahlivosť (L)	HMWB	- - -	- - -	- - -	- - -
	AWB	- - -	- - -	- - -	- - -

Tematický obsah zostavený podľa zákona č. 364/2004 Z. z. organizáciami rezortu životného prostredia SR.
Stav zobrazených údajov - december 2009.

Publikovanie výhradne so súhlasom vydavateľa - MŽP SR.
Podklad - digitálny terénny model SR (25 m) © 2000 CEI-SAZP v súlade so zákonom č. 205/2004 Z. z.

Mierka 1:350 000

1 cm = 3,5 km



© Ministerstvo Životného prostredia Slovenskej republiky, 2009

